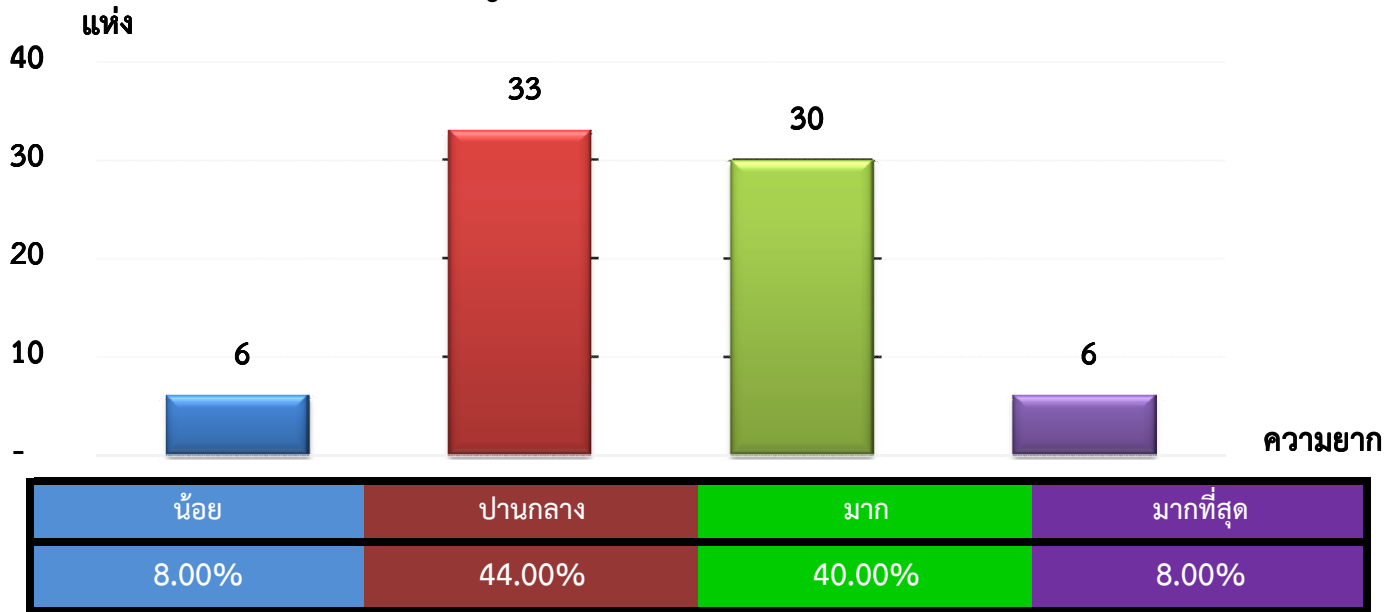


แผนภูมิแสดงจำนวนและร้อยละของ สหกรณ์และกลุ่มเกษตรกร จำแนกตามระดับความยาก

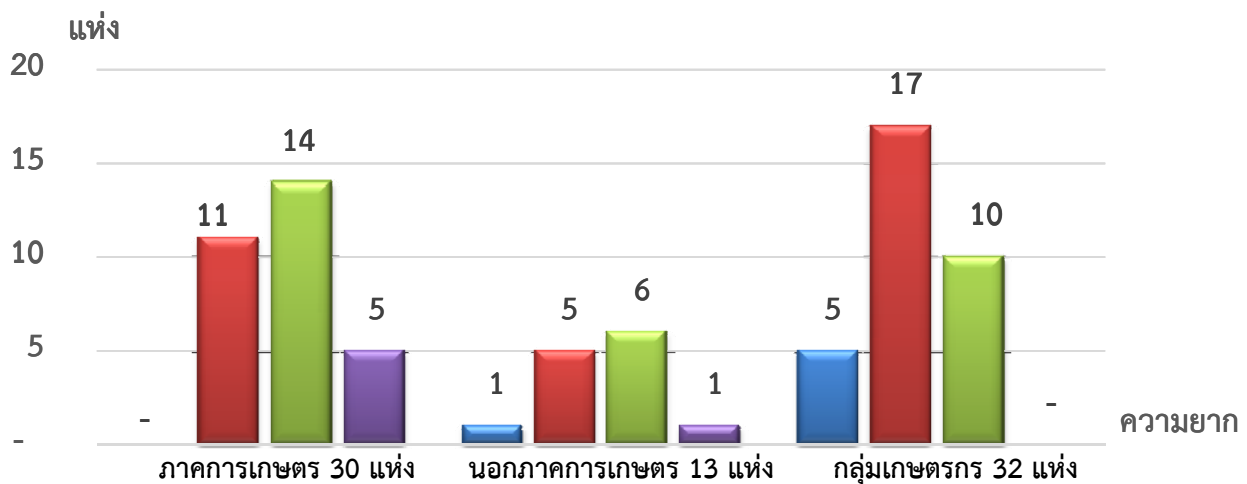
จังหวัด อำนาจเจริญ ประจำปี 2562 จำนวน 75 แห่ง



หมายเหตุ : จัดไม่ได้ 0 แห่ง

แผนภูมิแสดงจำนวนและร้อยละของ ภาคการเกษตร นอกภาคการเกษตร และกลุ่มเกษตรกร จำแนกตามระดับความยาก

จังหวัด อำนาจเจริญ ประจำปี 2562 จำนวน 75 แห่ง



น้อย	0.00%	7.69%	15.63%
ปานกลาง	36.67%	38.46%	53.12%
มาก	46.67%	46.16%	31.25%
มากที่สุด	16.66%	7.69%	0.00%

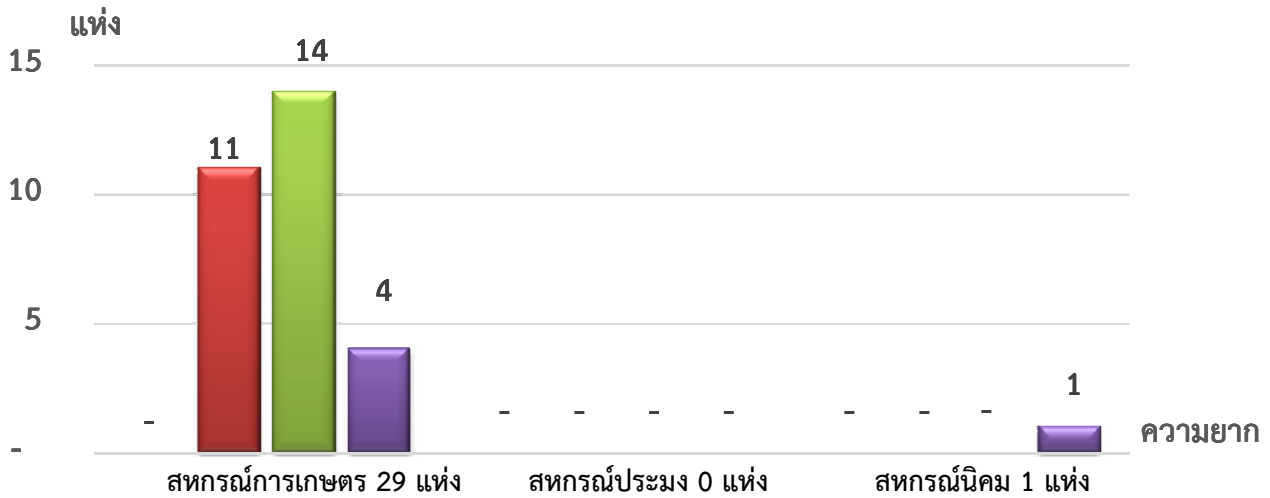
หมายเหตุ : จัดไม่ได้ ภาคการเกษตร 0 แห่ง นอกภาคการเกษตร 0 แห่ง กลุ่มเกษตรกร 0 แห่ง

ที่มา : กลุ่มพัฒนาระบบสารสนเทศและฐานข้อมูล

จัดทำโดย : กลุ่มวิเคราะห์ข้อมูลทางการเงิน

แผนภูมิแสดงจำนวนและร้อยละของ สหกรณ์ภาคการเกษตร จำแนกตามระดับความยาก

จังหวัด อำนาจเจริญ ประจำปี 2562 จำนวน 30 แห่ง

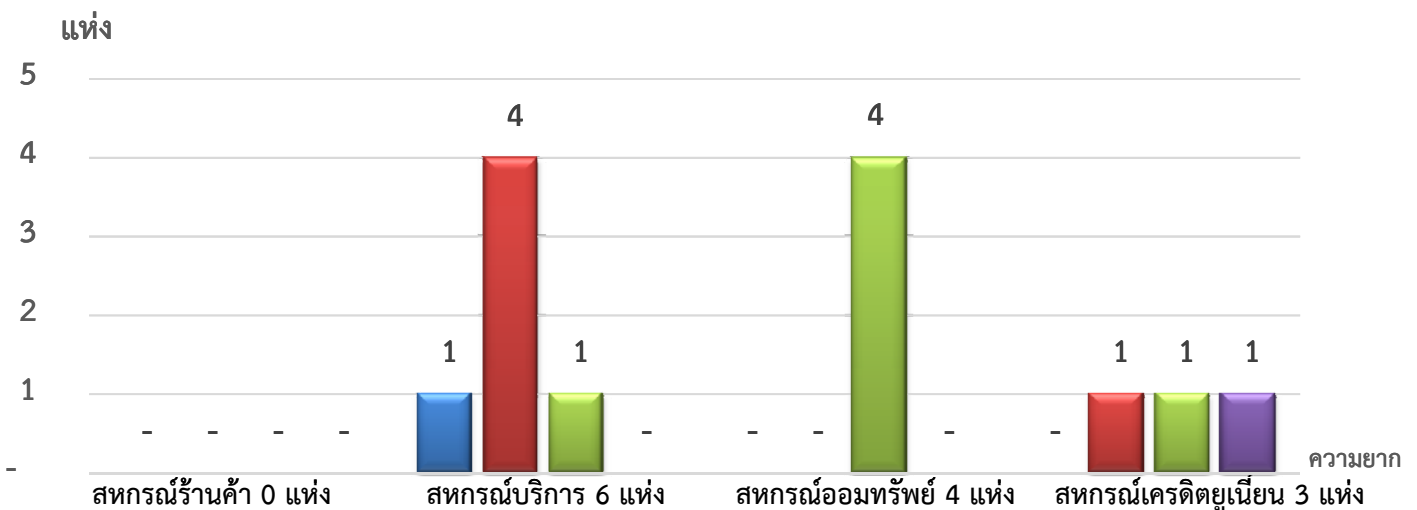


ระดับความยาก	จำนวน	ร้อยละ	จำนวน	ร้อยละ	จำนวน	ร้อยละ
น้อย	0	0.00%	0	0.00%	0	0.00%
ปานกลาง	11	37.93%	0	0.00%	0	0.00%
มาก	14	48.28%	0	0.00%	0	0.00%
มากที่สุด	4	13.79%	0	0.00%	1	100.00%

หมายเหตุ : จัดไม่ได้ สหกรณ์การเกษตร 0 แห่ง สหกรณ์ประมง 0 แห่ง สหกรณ์นิคม 0 แห่ง

แผนภูมิแสดงจำนวนและร้อยละของ สหกรณ์นอกภาคการเกษตร จำแนกตามระดับความยาก

จังหวัด อำนาจเจริญ ประจำปี 2562 จำนวน 13 แห่ง



ระดับความยาก	จำนวน	ร้อยละ	จำนวน	ร้อยละ	จำนวน	ร้อยละ
น้อย	0	0.00%	1	16.67%	0	0.00%
ปานกลาง	1	0.00%	4	66.66%	0	0.00%
มาก	1	0.00%	1	16.67%	4	100.00%
มากที่สุด	0	0.00%	0	0.00%	1	33.33%

หมายเหตุ : จัดไม่ได้ สหกรณ์ร้านค้า 0 แห่ง สหกรณ์บริการ 0 แห่ง สหกรณ์ออมทรัพย์ 0 แห่ง สหกรณ์เครดิตยูเนียน 0 แห่ง

ที่มา : กลุ่มพัฒนาระบบสารสนเทศและฐานข้อมูล

จัดทำโดย : กลุ่มวิเคราะห์ข้อมูลทางการเงิน