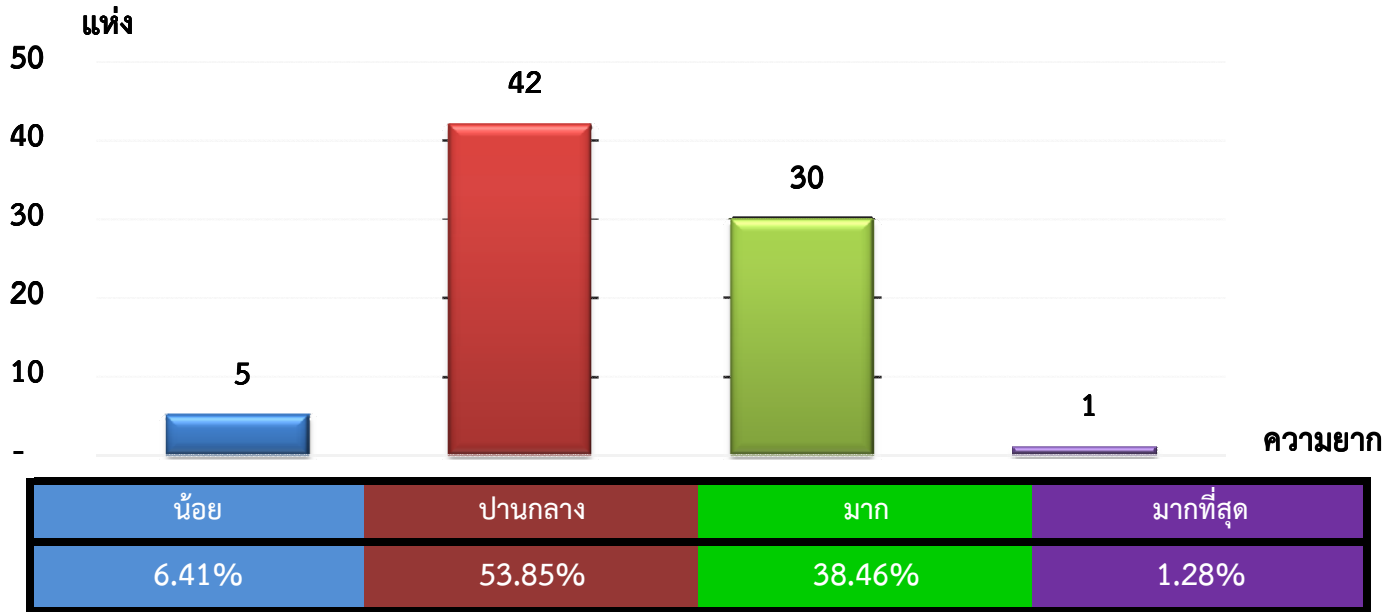


แผนภูมิแสดงจำนวนและร้อยละของ สหกรณ์และกลุ่มเกษตรกร จำแนกตามระดับความยาก

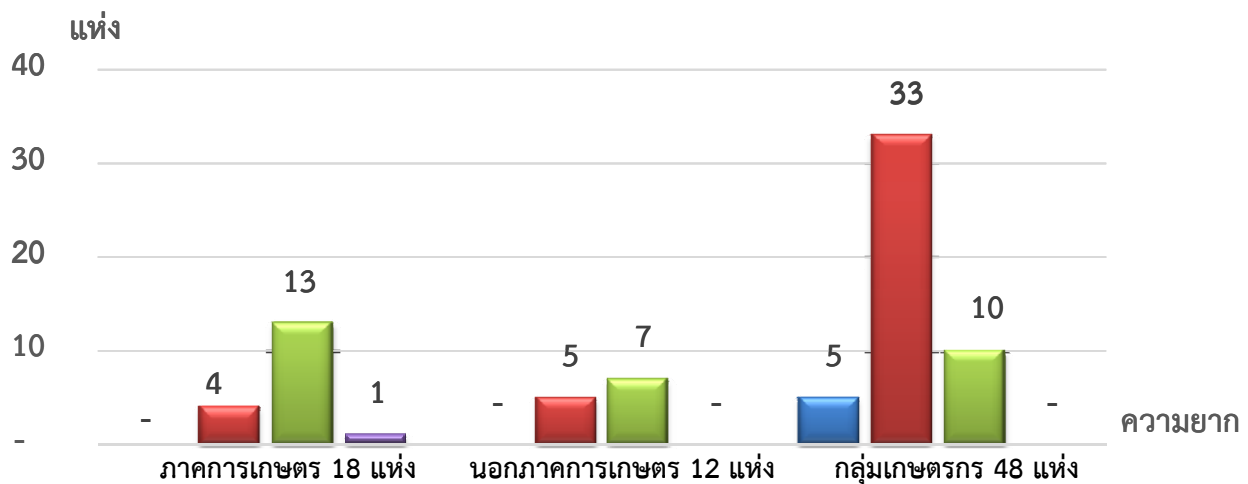
จังหวัด อ่างทอง ประจำปี 2562 จำนวน 78 แห่ง



หมายเหตุ : จัดไม่ได้ 0 แห่ง

แผนภูมิแสดงจำนวนและร้อยละของ ภาคการเกษตร นอกภาคการเกษตร และกลุ่มเกษตรกร จำแนกตามระดับความยาก

จังหวัด อ่างทอง ประจำปี 2562 จำนวน 78 แห่ง



|           |        |        |        |
|-----------|--------|--------|--------|
| น้อย      | 0.00%  | 0.00%  | 10.42% |
| ปานกลาง   | 22.22% | 41.67% | 68.75% |
| มาก       | 72.22% | 58.33% | 20.83% |
| มากที่สุด | 5.56%  | 0.00%  | 0.00%  |

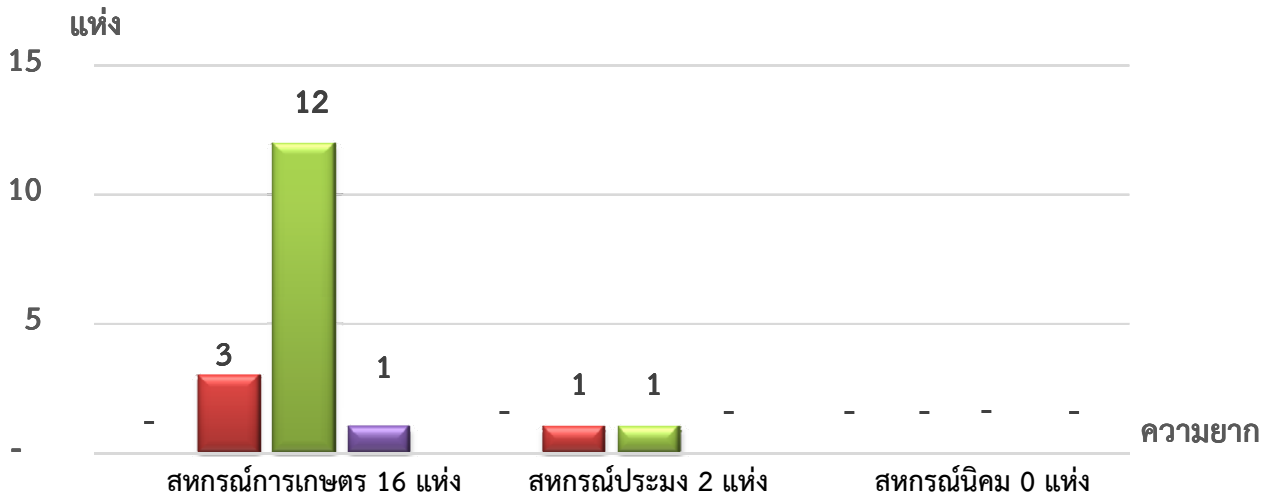
หมายเหตุ : จัดไม่ได้ ภาคเกษตร 0 แห่ง นอกภาคเกษตร 0 แห่ง กลุ่มเกษตรกร 0 แห่ง

ที่มา : กลุ่มพัฒนาระบบสารสนเทศและฐานข้อมูล

จัดทำโดย : กลุ่มวิเคราะห์ข้อมูลทางการเงิน

แผนภูมิแสดงจำนวนและร้อยละของ สหกรณ์ภาคการเกษตร จำแนกตามระดับความยาก

จังหวัด อ่างทอง ประจำปี 2562 จำนวน 18 แห่ง

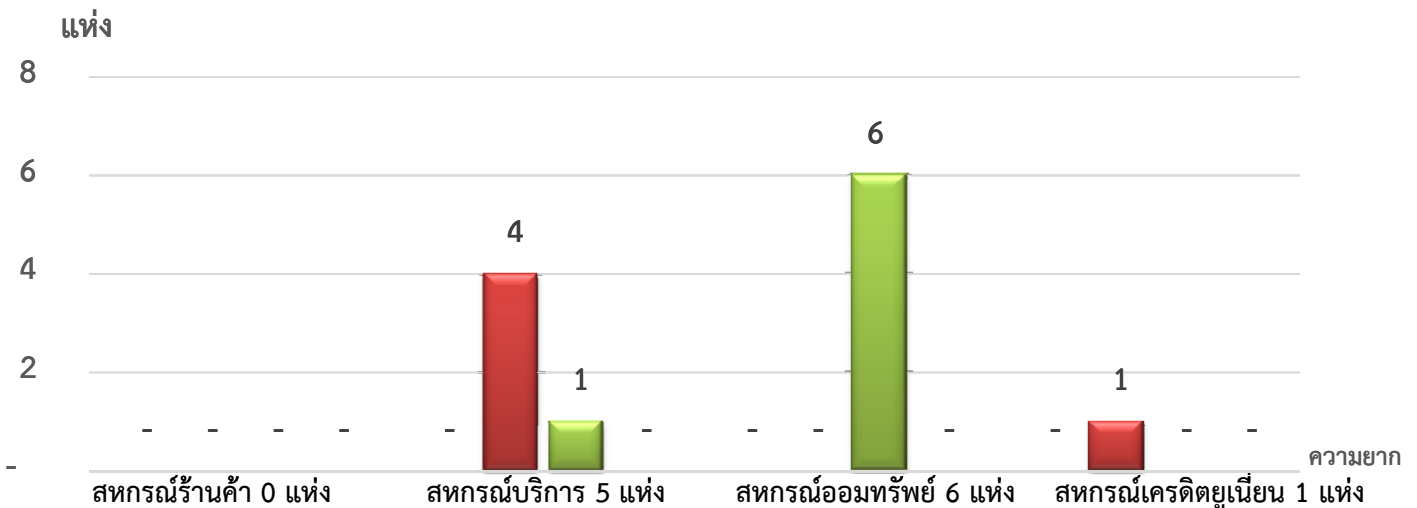


|           |        |        |       |
|-----------|--------|--------|-------|
| น้อย      | 0.00%  | 0.00%  | 0.00% |
| ปานกลาง   | 18.75% | 50.00% | 0.00% |
| มาก       | 75.00% | 50.00% | 0.00% |
| มากที่สุด | 6.25%  | 0.00%  | 0.00% |

หมายเหตุ : จัดไม่ได้ สหกรณ์การเกษตร 0 แห่ง สหกรณ์ประมง 0 แห่ง สหกรณ์นิคม 0 แห่ง

แผนภูมิแสดงจำนวนและร้อยละของ สหกรณ์นอกภาคการเกษตร จำแนกตามระดับความยาก

จังหวัด อ่างทอง ประจำปี 2562 จำนวน 12 แห่ง



|           |       |        |         |         |
|-----------|-------|--------|---------|---------|
| น้อย      | 0.00% | 0.00%  | 0.00%   | 0.00%   |
| ปานกลาง   | 0.00% | 80.00% | 0.00%   | 100.00% |
| มาก       | 0.00% | 20.00% | 100.00% | 0.00%   |
| มากที่สุด | 0.00% | 0.00%  | 0.00%   | 0.00%   |

หมายเหตุ : จัดไม่ได้ สหกรณ์ร้านค้า 0 แห่ง สหกรณ์บริการ 0 แห่ง สหกรณ์ออมทรัพย์ 0 แห่ง สหกรณ์เครดิตยูเนียน 0 แห่ง

ที่มา : กลุ่มพัฒนาระบบสารสนเทศและฐานข้อมูล

จัดทำโดย : กลุ่มวิเคราะห์ข้อมูลทางการเงิน