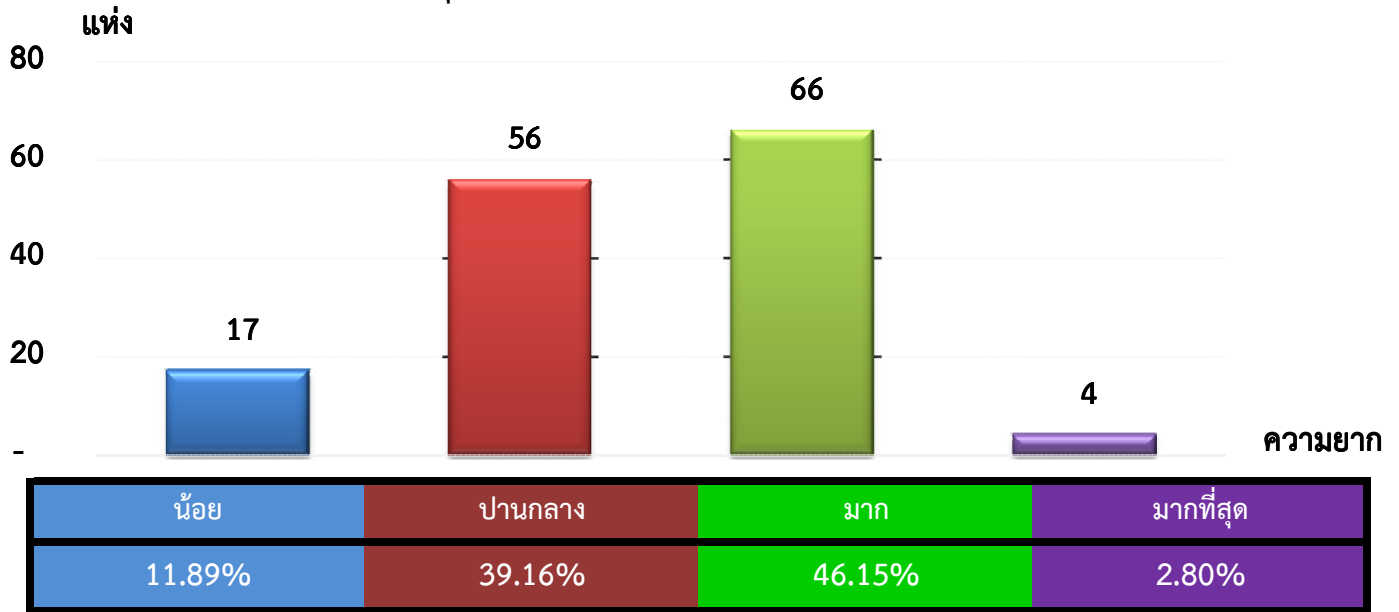


แผนภูมิแสดงจำนวนและร้อยละของ สหกรณ์และกลุ่มเกษตรกร จำแนกตามระดับความยาก

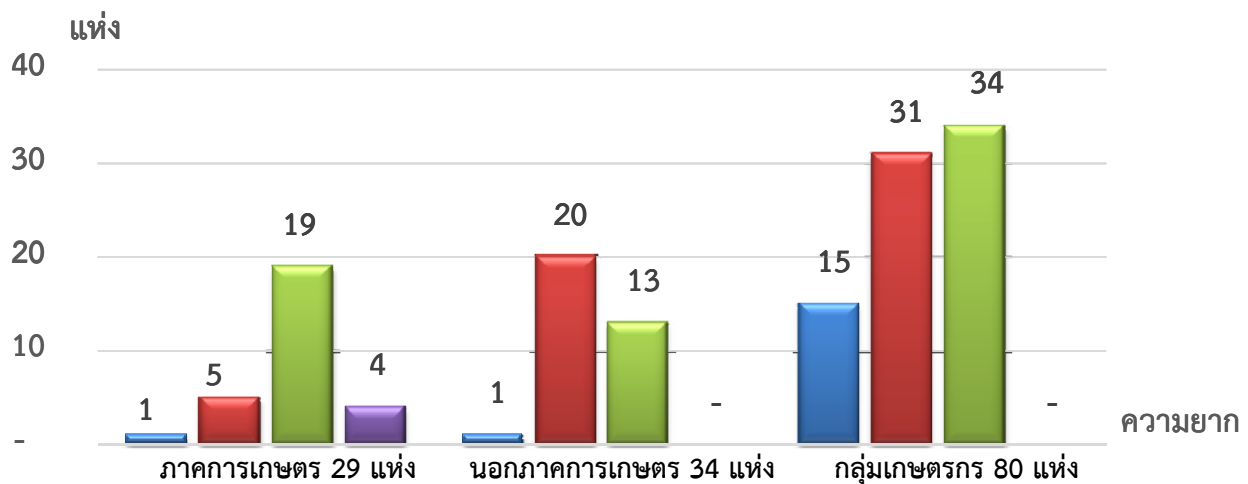
จังหวัด พระนครศรีอยุธยา ประจำปี 2562 จำนวน 143 แห่ง



หมายเหตุ : จัดไม่ได้ 0 แห่ง

แผนภูมิแสดงจำนวนและร้อยละของ ภาคการเกษตร นอกภาคการเกษตร และกลุ่มเกษตรกร จำแนกตามระดับความยาก

จังหวัด พระนครศรีอยุธยา ประจำปี 2562 จำนวน 143 แห่ง



น้อย	3.45%	2.94%	18.75%
ปานกลาง	17.24%	58.82%	38.75%
มาก	65.52%	38.24%	42.50%
มากที่สุด	13.79%	0.00%	0.00%

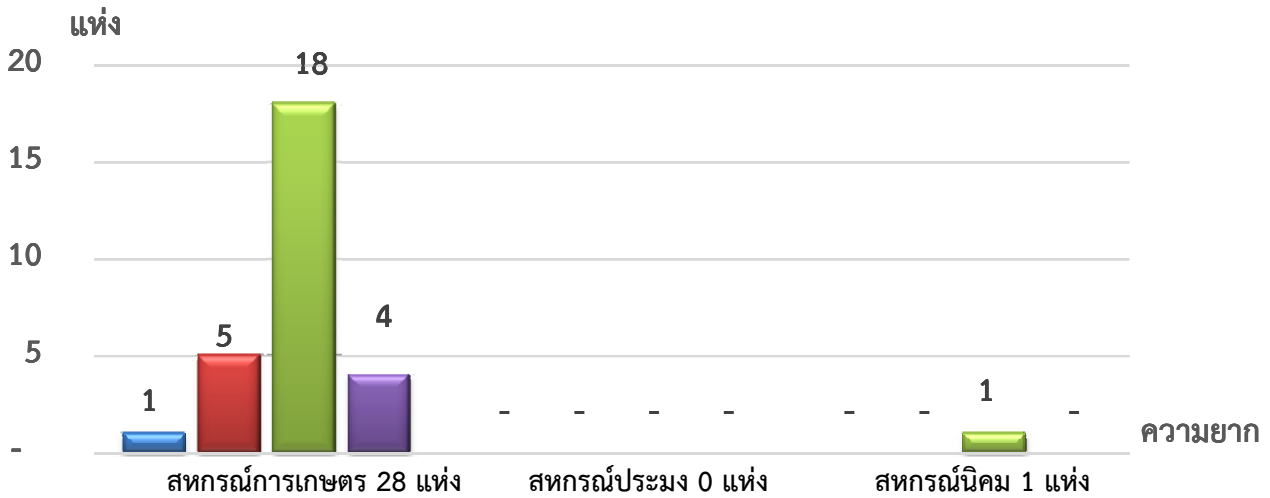
หมายเหตุ : จัดไม่ได้ ภาคเกษตร 0 แห่ง นอกภาคเกษตร 0 แห่ง กลุ่มเกษตรกร 0 แห่ง

ที่มา : กลุ่มพัฒนาระบบสารสนเทศและฐานข้อมูล

จัดทำโดย : กลุ่มวิเคราะห์ข้อมูลทางการเงิน

แผนภูมิแสดงจำนวนและร้อยละของ สหกรณ์ภาคการเกษตร จำแนกตามระดับความยาก

จังหวัด พระนครศรีอยุธยา ประจำปี 2562 จำนวน 29 แห่ง

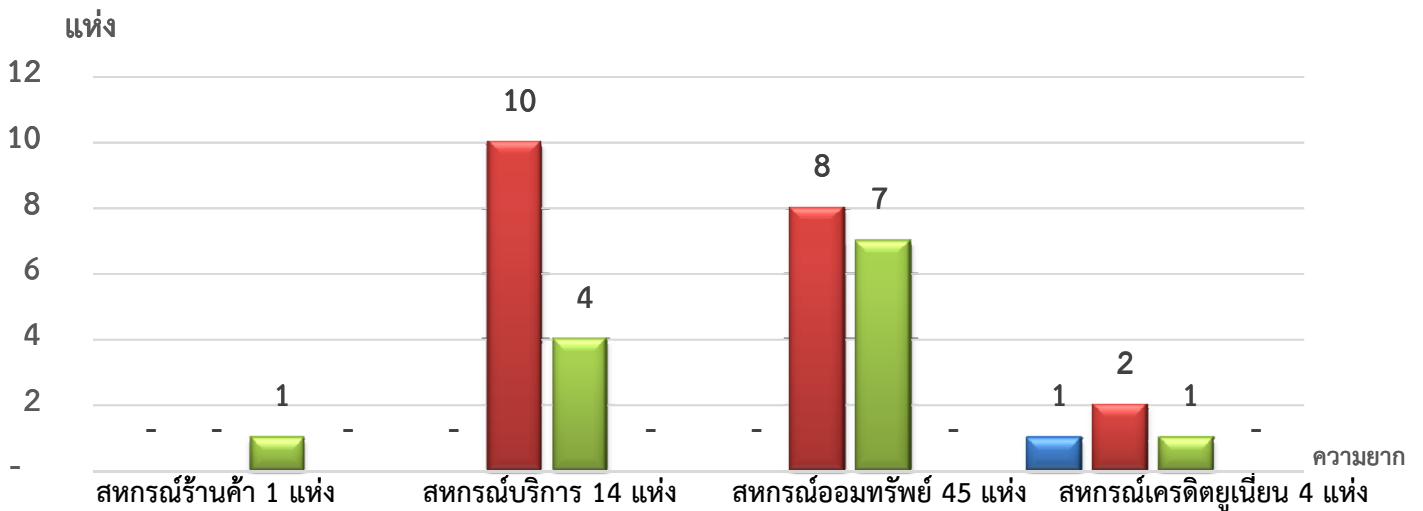


ระดับความยาก	จำนวน	ร้อยละ	สหกรณ์การเกษตร 28 แห่ง	สหกรณ์ประมง 0 แห่ง	สหกรณ์นิคม 1 แห่ง
น้อย	1	3.57%	0.00%	0.00%	0.00%
ปานกลาง	5	17.85%	0.00%	0.00%	0.00%
มาก	18	64.29%	0.00%	0.00%	100.00%
มากที่สุด	4	14.29%	0.00%	0.00%	0.00%

หมายเหตุ : จัดไม่ได้ สหกรณ์การเกษตร 0 แห่ง สหกรณ์ประมง 0 แห่ง สหกรณ์นิคม 0 แห่ง

แผนภูมิแสดงจำนวนและร้อยละของ สหกรณ์นอกภาคการเกษตร จำแนกตามระดับความยาก

จังหวัด พระนครศรีอยุธยา ประจำปี 2562 จำนวน 34 แห่ง



ระดับความยาก	จำนวน	ร้อยละ	สหกรณ์ร้านค้า 1 แห่ง	สหกรณ์บริการ 14 แห่ง	สหกรณ์ออมทรัพย์ 45 แห่ง	สหกรณ์เครดิตยูเนียน 4 แห่ง
น้อย	1	0.00%	0.00%	0.00%	0.00%	25.00%
ปานกลาง	10	0.00%	0.00%	71.43%	53.33%	50.00%
มาก	8	100.00%	0.00%	28.57%	46.67%	25.00%
มากที่สุด	7	0.00%	0.00%	0.00%	0.00%	0.00%

หมายเหตุ : จัดไม่ได้ สหกรณ์ร้านค้า 0 แห่ง สหกรณ์บริการ 0 แห่ง สหกรณ์ออมทรัพย์ 0 แห่ง สหกรณ์เครดิตยูเนียน 0 แห่ง

ที่มา : กลุ่มพัฒนาระบบสารสนเทศและฐานข้อมูล

จัดทำโดย : กลุ่มวิเคราะห์ข้อมูลทางการเงิน