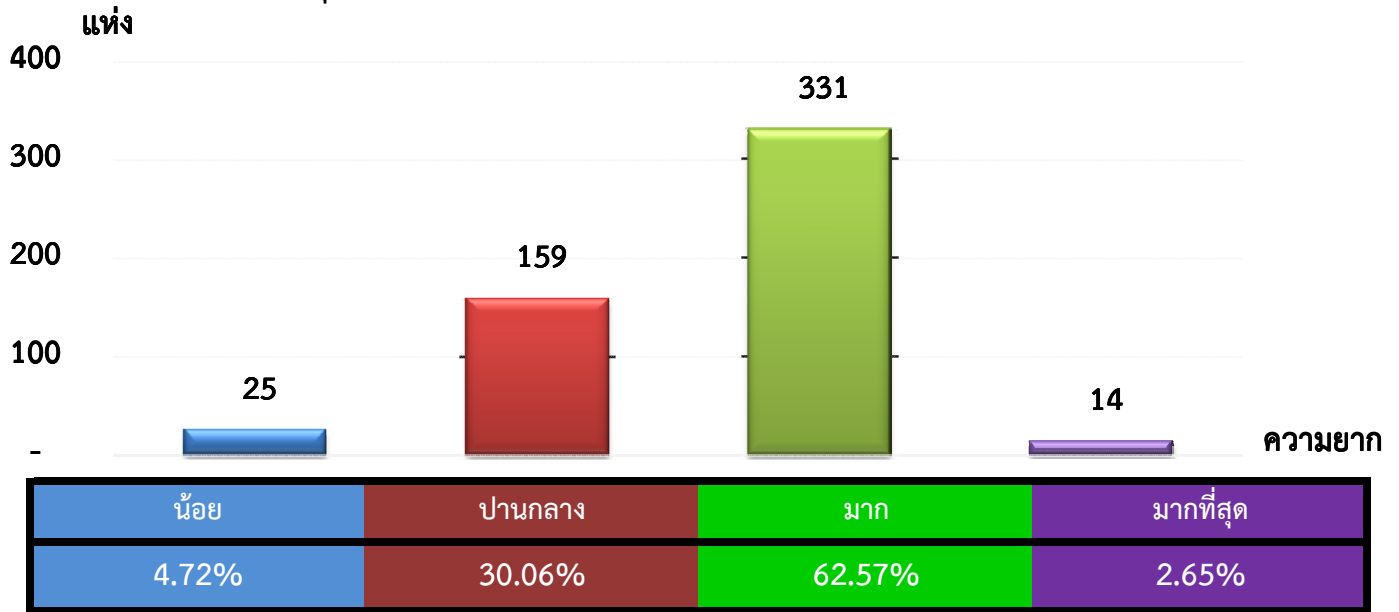


แผนภูมิแสดงจำนวนและร้อยละของ สหกรณ์และกลุ่มเกษตรกร จำแนกตามระดับความยาก

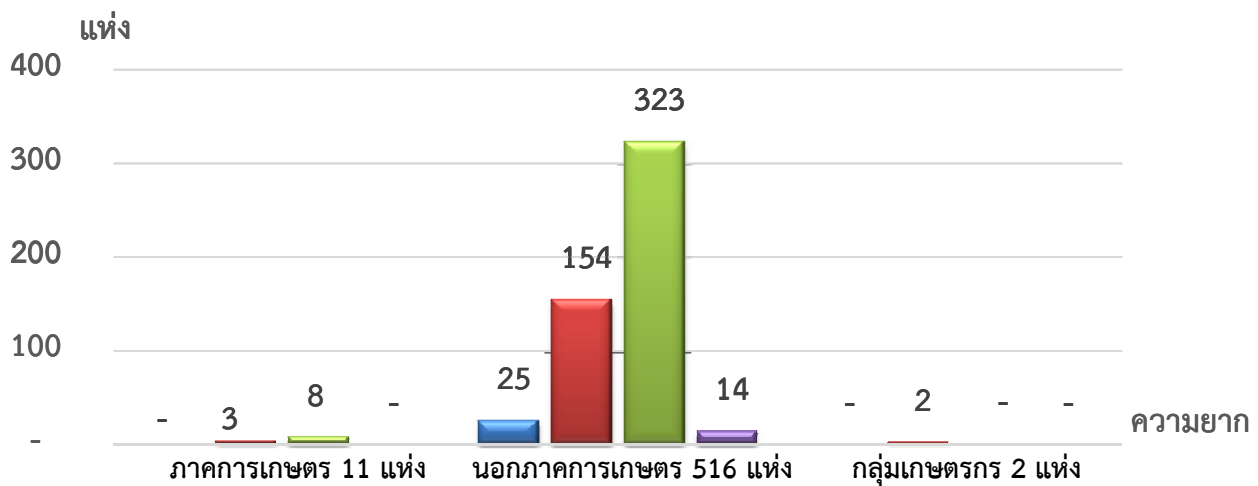
จังหวัด กรุงเทพมหานคร ประจำปี 2562 จำนวน 529 แห่ง



หมายเหตุ : จัดไม่ได้ 0 แห่ง

แผนภูมิแสดงจำนวนและร้อยละของ ภาคการเกษตร นอกภาคการเกษตร และกลุ่มเกษตรกร จำแนกตามระดับความยาก

จังหวัด กรุงเทพมหานคร ประจำปี 2562 จำนวน 529 แห่ง



ระดับความยาก	ภาคการเกษตร 11 แห่ง	นอกภาคการเกษตร 516 แห่ง	กลุ่มเกษตรกร 2 แห่ง
น้อย	0.00%	4.85%	0.00%
ปานกลาง	27.27%	29.84%	100.00%
มาก	72.73%	62.60%	0.00%
มากที่สุด	0.00%	2.71%	0.00%

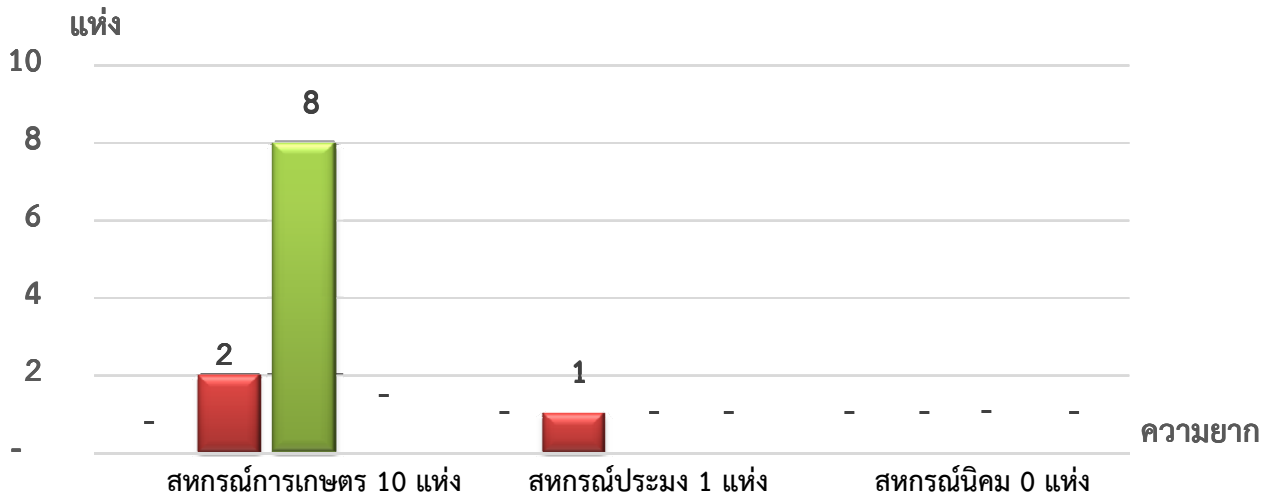
หมายเหตุ : จัดไม่ได้ ภาคเกษตร 0 แห่ง นอกภาคเกษตร 0 แห่ง กลุ่มเกษตรกร 0 แห่ง

ที่มา : กลุ่มพัฒนาระบบสารสนเทศและฐานข้อมูล

จัดทำโดย : กลุ่มวิเคราะห์ข้อมูลทางการเงิน

แผนภูมิแสดงจำนวนและร้อยละของ สหกรณ์ภาคการเกษตร จำแนกตามระดับความยาก

จังหวัด กรุงเทพมหานคร ประจำปี 2562 จำนวน 11 แห่ง

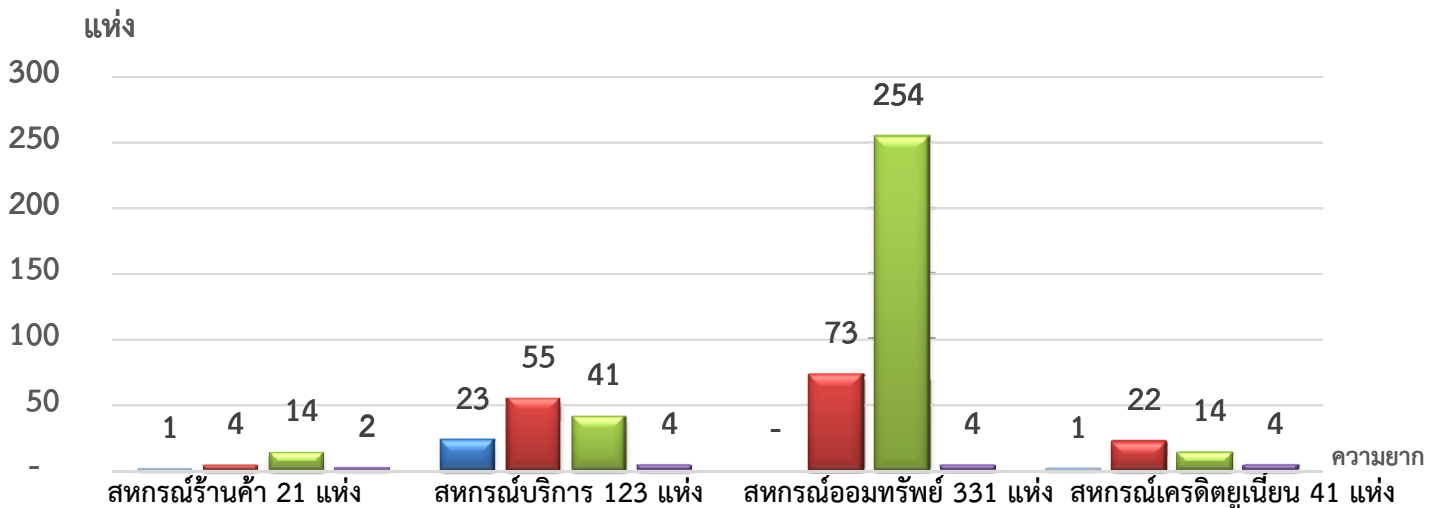


น้อย	0.00%	0.00%	0.00%
ปานกลาง	20.00%	100.00%	0.00%
มาก	80.00%	0.00%	0.00%
มากที่สุด	0.00%	0.00%	0.00%

หมายเหตุ : จัดไม่ได้ สหกรณ์การเกษตร 0 แห่ง สหกรณ์ประมง 0 แห่ง สหกรณ์นิคม 0 แห่ง

แผนภูมิแสดงจำนวนและร้อยละของ สหกรณ์นอกภาคการเกษตร จำแนกตามระดับความยาก

จังหวัด กรุงเทพมหานคร ประจำปี 2562 จำนวน 516 แห่ง



น้อย	4.76%	18.70%	0.00%	2.44%
ปานกลาง	19.05%	44.72%	22.05%	53.66%
มาก	66.67%	33.33%	76.74%	34.15%
มากที่สุด	9.52%	3.25%	1.21%	9.75%

หมายเหตุ : จัดไม่ได้ สหกรณ์ร้านค้า 0 แห่ง สหกรณ์บริการ 0 แห่ง สหกรณ์ออมทรัพย์ 0 แห่ง สหกรณ์เครดิตยูเนียน 0 แห่ง

ที่มา : กลุ่มพัฒนาระบบสารสนเทศและฐานข้อมูล

จัดทำโดย : กลุ่มวิเคราะห์ข้อมูลทางการเงิน