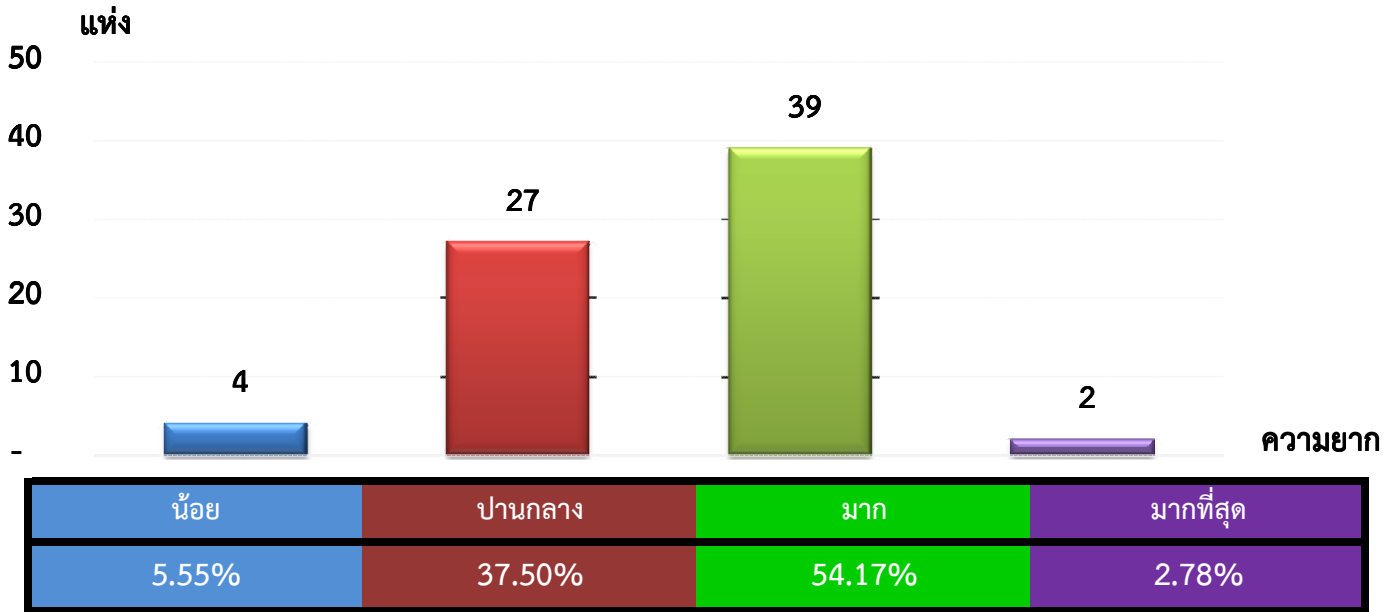


แผนภูมิแสดงจำนวนและร้อยละของ สหกรณ์และกลุ่มเกษตรกร จำแนกตามระดับความยาก

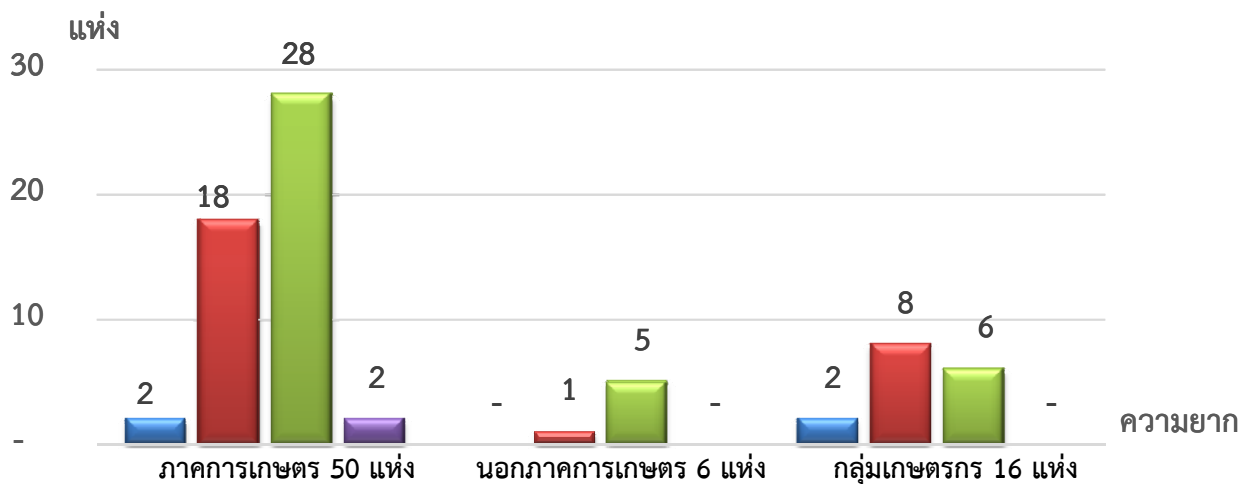
จังหวัด บึงกาฬ ประจำปี 2562 จำนวน 72 แห่ง



หมายเหตุ : จัดไม่ได้ 0 แห่ง

แผนภูมิแสดงจำนวนและร้อยละของ ภาคการเกษตร นอกภาคการเกษตร และกลุ่มเกษตรกร จำแนกตามระดับความยาก

จังหวัด บึงกาฬ ประจำปี 2562 จำนวน 72 แห่ง



น้อย	4.00%	0.00%	12.50%
ปานกลาง	36.00%	16.67%	50.00%
มาก	56.00%	83.33%	37.50%
มากที่สุด	6.00%	0.00%	0.00%

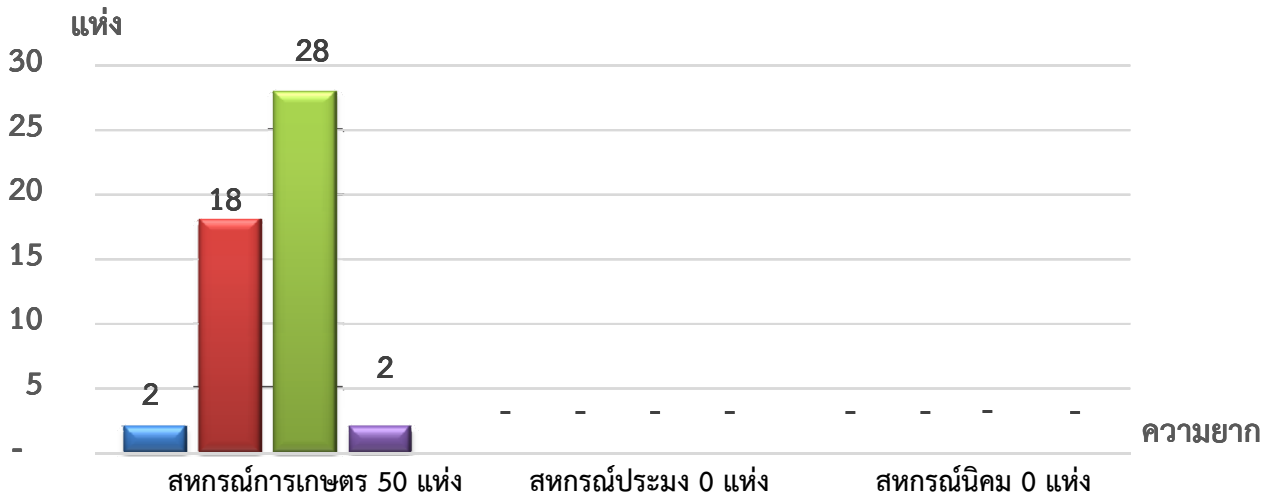
หมายเหตุ : จัดไม่ได้ ภาคเกษตร 0 แห่ง นอกภาคเกษตร 0 แห่ง กลุ่มเกษตรกร 0 แห่ง

ที่มา : กลุ่มพัฒนาระบบสารสนเทศและฐานข้อมูล

จัดทำโดย : กลุ่มวิเคราะห์ข้อมูลทางการเงิน

แผนภูมิแสดงจำนวนและร้อยละของ สหกรณ์ภาคการเกษตร จำแนกตามระดับความยาก

จังหวัด บึงกาฬ ประจำปี 2562 จำนวน 50 แห่ง

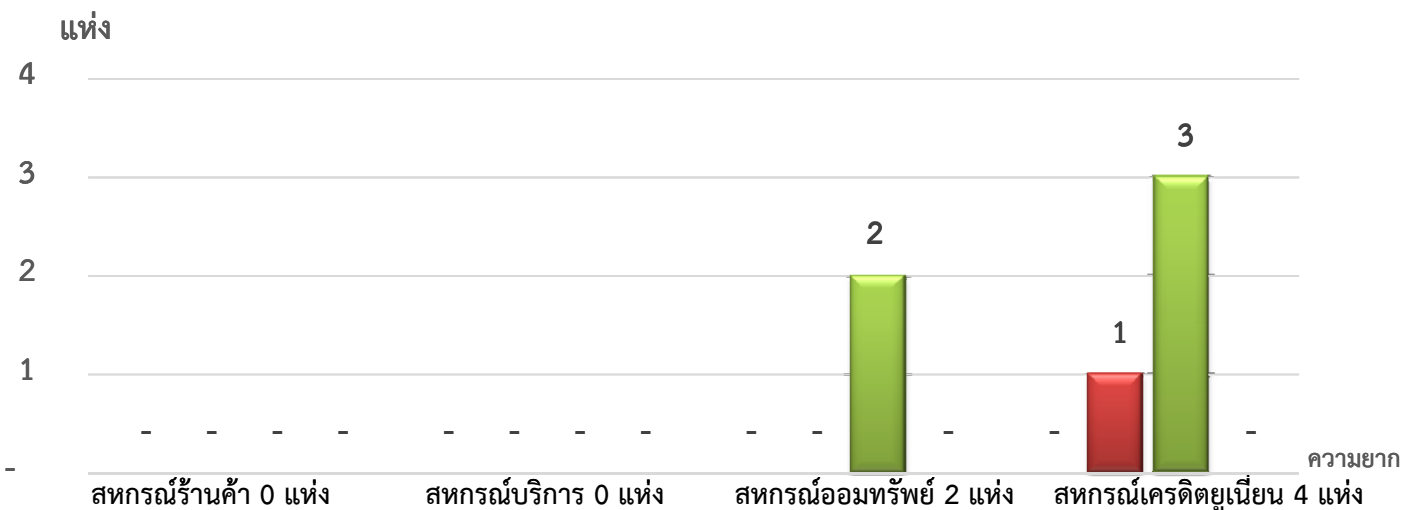


ระดับความยาก	สหกรณ์การเกษตร 50 แห่ง	สหกรณ์ประมง 0 แห่ง	สหกรณ์นิคม 0 แห่ง
น้อย	4.00%	0.00%	0.00%
ปานกลาง	36.00%	0.00%	0.00%
มาก	56.00%	0.00%	0.00%
มากที่สุด	4.00%	0.00%	0.00%

หมายเหตุ : จัดไม่ได้ สหกรณ์การเกษตร 0 แห่ง สหกรณ์ประมง 0 แห่ง สหกรณ์นิคม 0 แห่ง

แผนภูมิแสดงจำนวนและร้อยละของ สหกรณ์นอกภาคการเกษตร จำแนกตามระดับความยาก

จังหวัด บึงกาฬ ประจำปี 2562 จำนวน 6 แห่ง



ระดับความยาก	สหกรณ์ร้านค้า 0 แห่ง	สหกรณ์บริการ 0 แห่ง	สหกรณ์ออมทรัพย์ 2 แห่ง	สหกรณ์เครดิตยูเนียน 4 แห่ง
น้อย	0.00%	0.00%	0.00%	0.00%
ปานกลาง	0.00%	0.00%	0.00%	25.00%
มาก	0.00%	0.00%	100.00%	75.00%
มากที่สุด	0.00%	0.00%	0.00%	0.00%

หมายเหตุ : จัดไม่ได้ สหกรณ์ร้านค้า 0 แห่ง สหกรณ์บริการ 0 แห่ง สหกรณ์ออมทรัพย์ 0 แห่ง สหกรณ์เครดิตยูเนียน 0 แห่ง

ที่มา : กลุ่มพัฒนาระบบสารสนเทศและฐานข้อมูล

จัดทำโดย : กลุ่มวิเคราะห์ข้อมูลทางการเงิน