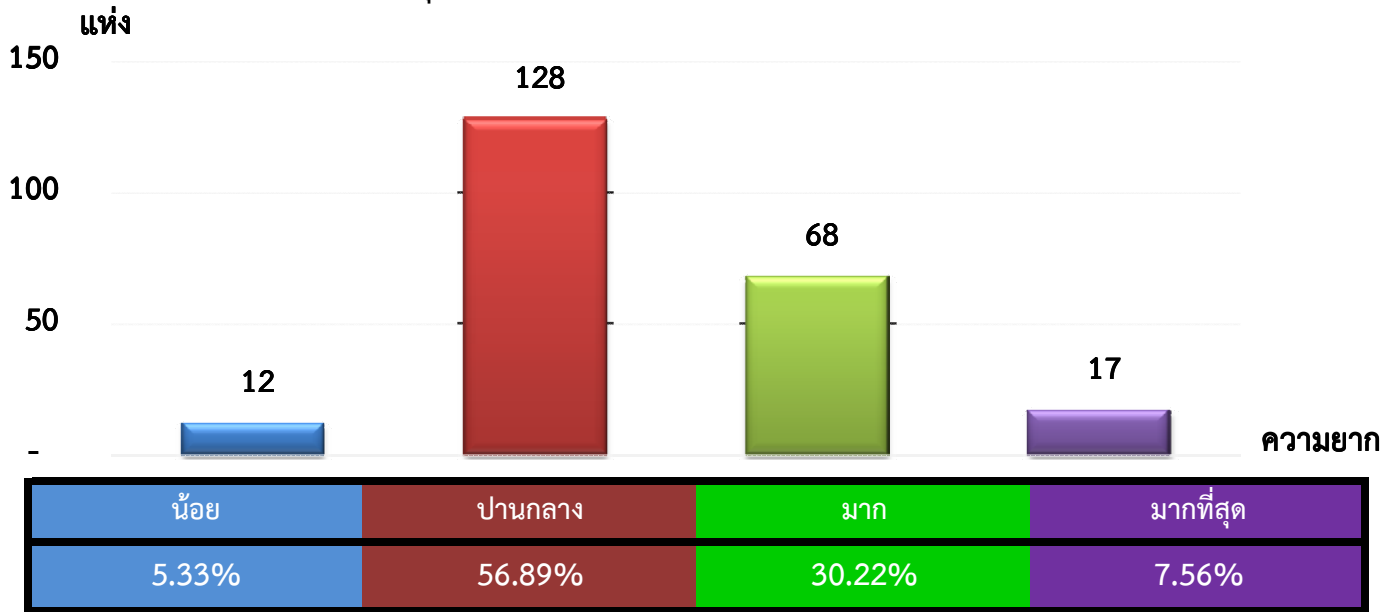


แผนภูมิแสดงจำนวนและร้อยละของ สหกรณ์และกลุ่มเกษตรกร จำแนกตามระดับความยาก

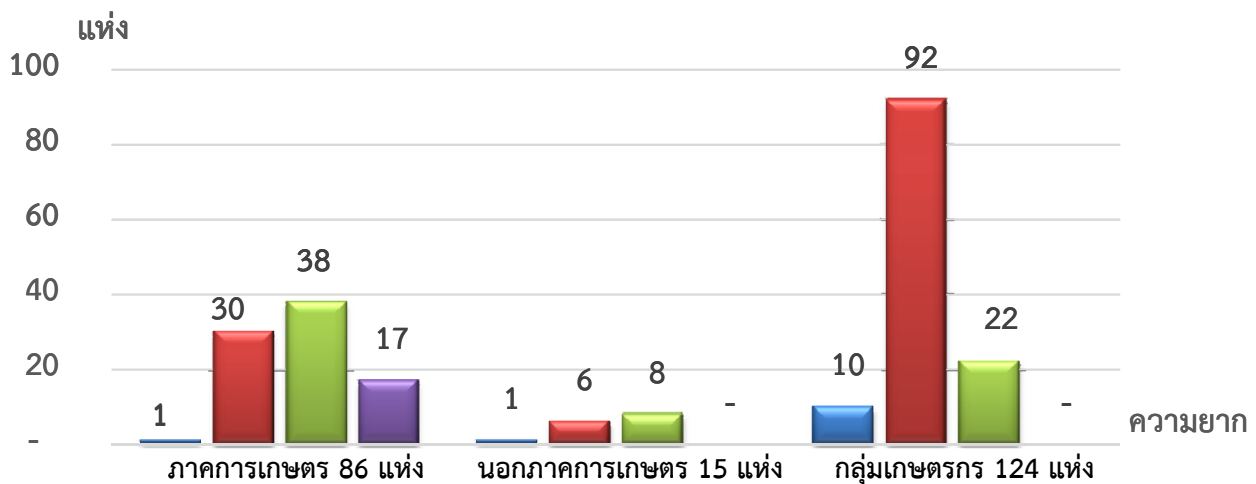
จังหวัด บุรีรัมย์ ประจำปี 2562 จำนวน 225 แห่ง



หมายเหตุ : จัดไม่ได้ 0 แห่ง

แผนภูมิแสดงจำนวนและร้อยละของ ภาคการเกษตร นอกภาคการเกษตร และกลุ่มเกษตรกร จำแนกตามระดับความยาก

จังหวัด บุรีรัมย์ ประจำปี 2562 จำนวน 225 แห่ง



ระดับความยาก	ภาคการเกษตร 86 แห่ง	นอกภาคการเกษตร 15 แห่ง	กลุ่มเกษตรกร 124 แห่ง
น้อย	1.16%	6.67%	8.07%
ปานกลาง	34.88%	40.00%	74.19%
มาก	44.19%	53.33%	17.74%
มากที่สุด	19.77%	0.00%	0.00%

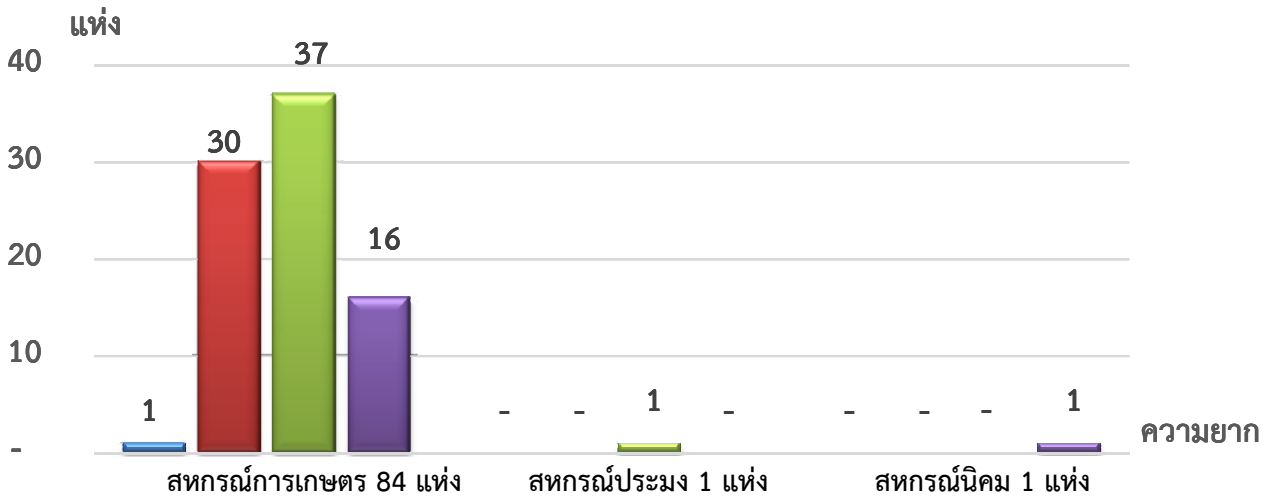
หมายเหตุ : จัดไม่ได้ ภาคการเกษตร 0 แห่ง นอกภาคการเกษตร 0 แห่ง กลุ่มเกษตรกร 0 แห่ง

ที่มา : กลุ่มพัฒนาระบบสารสนเทศและฐานข้อมูล

จัดทำโดย : กลุ่มวิเคราะห์ข้อมูลทางการเงิน

แผนภูมิแสดงจำนวนและร้อยละของ สหกรณ์ภาคการเกษตร จำแนกตามระดับความยาก

จังหวัด บุรีรัมย์ ประจำปี 2562 จำนวน 86 แห่ง

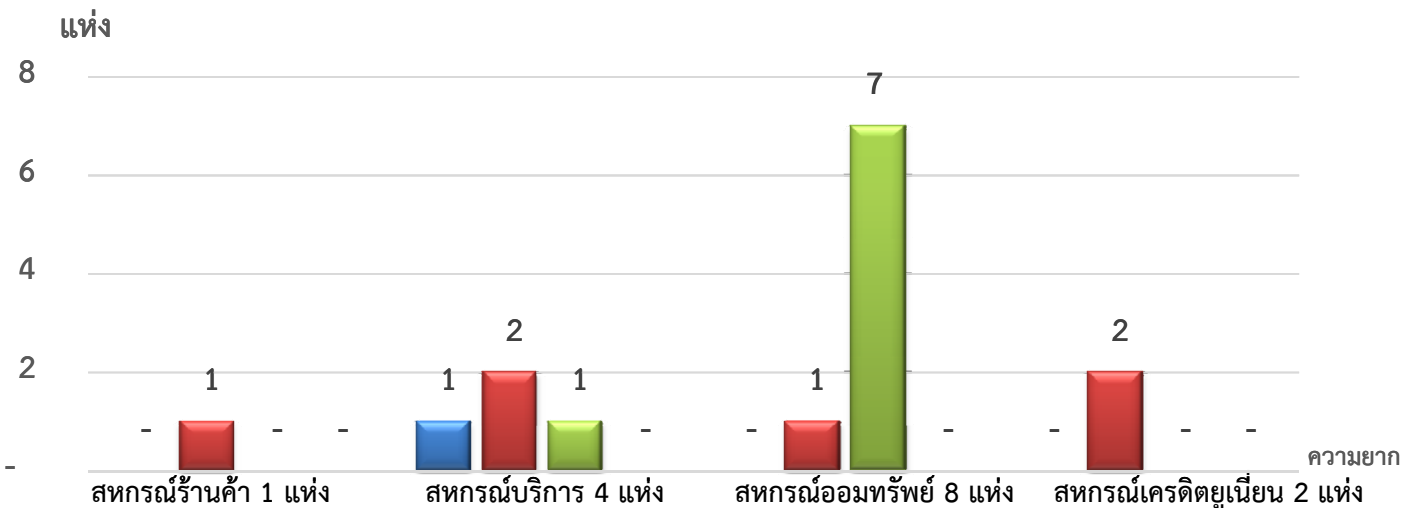


น้อย	1.19%	0.00%	0.00%
ปานกลาง	35.71%	0.00%	0.00%
มาก	44.05%	100.00%	0.00%
มากที่สุด	19.05%	0.00%	100.00%

หมายเหตุ : จัดไม่ได้ สหกรณ์การเกษตร 0 แห่ง สหกรณ์ประมง 0 แห่ง สหกรณ์นิคม 0 แห่ง

แผนภูมิแสดงจำนวนและร้อยละของ สหกรณ์นอกภาคการเกษตร จำแนกตามระดับความยาก

จังหวัด บุรีรัมย์ ประจำปี 2562 จำนวน 15 แห่ง



น้อย	0.00%	25.00%	0.00%	0.00%
ปานกลาง	100.00%	50.00%	12.50%	100.00%
มาก	0.00%	25.00%	87.50%	0.00%
มากที่สุด	0.00%	0.00%	0.00%	0.00%

หมายเหตุ : จัดไม่ได้ สหกรณ์ร้านค้า 0 แห่ง สหกรณ์บริการ 0 แห่ง สหกรณ์ออมทรัพย์ 0 แห่ง สหกรณ์เครดิตยูเนียน 0 แห่ง

ที่มา : กลุ่มพัฒนาระบบสารสนเทศและฐานข้อมูล

จัดทำโดย : กลุ่มวิเคราะห์ข้อมูลทางการเงิน