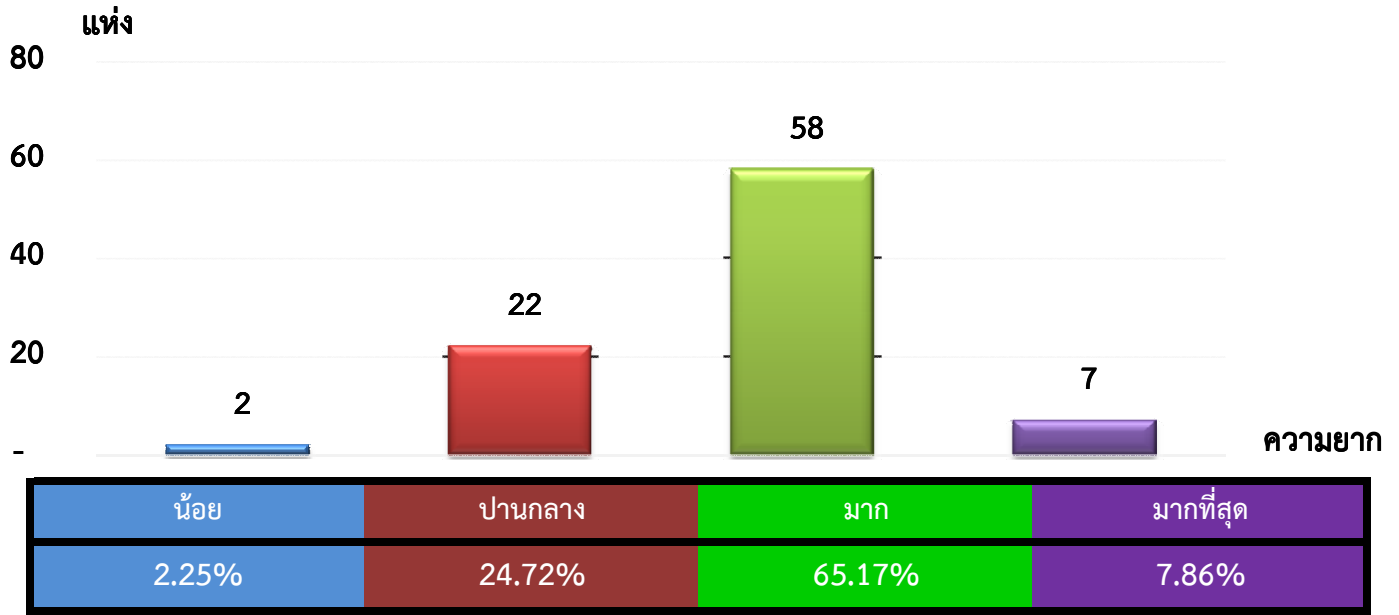


แผนภูมิแสดงจำนวนและร้อยละของ สหกรณ์และกลุ่มเกษตรกร จำแนกตามระดับความยาก

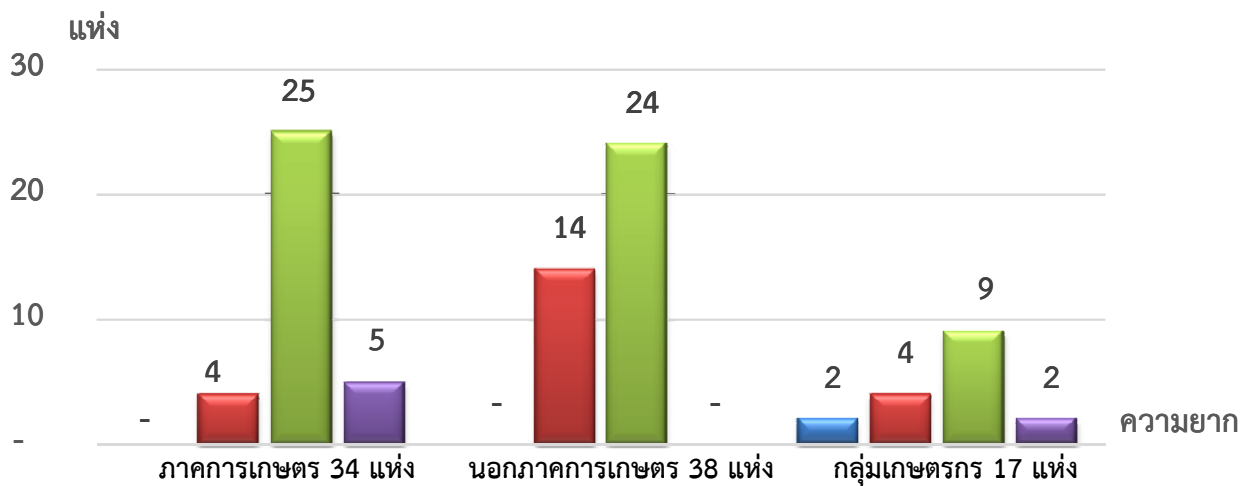
จังหวัด ฉะเชิงเทรา ประจำปี 2562 จำนวน 89 แห่ง



หมายเหตุ : จัดไม่ได้ 0 แห่ง

แผนภูมิแสดงจำนวนและร้อยละของ ภาคการเกษตร นอกภาคการเกษตร และกลุ่มเกษตรกร จำแนกตามระดับความยาก

จังหวัด ฉะเชิงเทรา ประจำปี 2562 จำนวน 89 แห่ง



น้อย	0.00%	0.00%	11.77%
ปานกลาง	11.76%	36.84%	23.52%
มาก	73.53%	63.16%	52.94%
มากที่สุด	14.71%	0.00%	11.77%

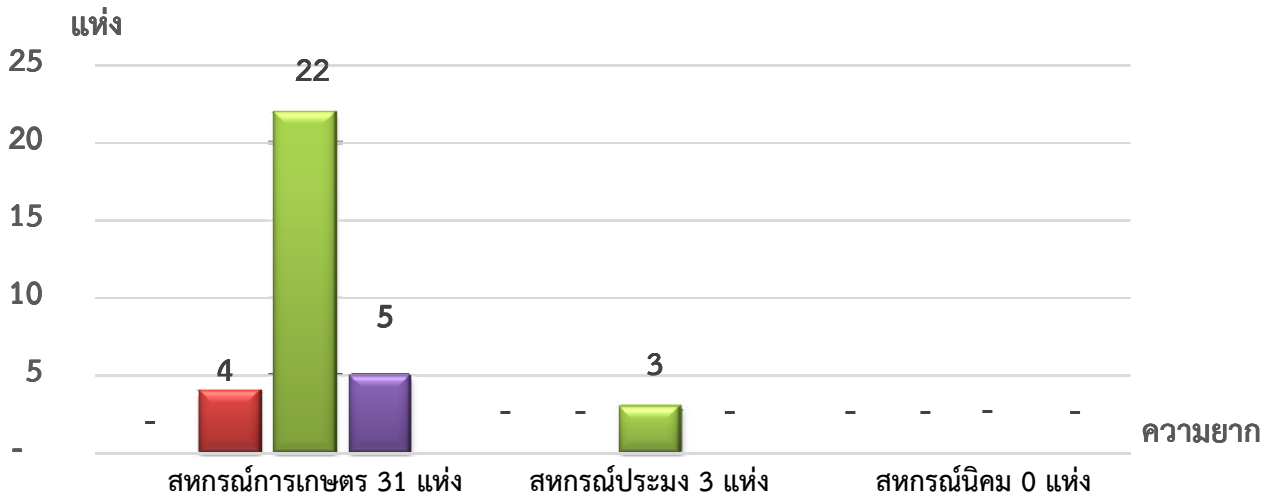
หมายเหตุ : จัดไม่ได้ ภาคเกษตร 0 แห่ง นอกภาคเกษตร 0 แห่ง กลุ่มเกษตรกร 0 แห่ง

ที่มา : กลุ่มพัฒนาระบบสารสนเทศและฐานข้อมูล

จัดทำโดย : กลุ่มวิเคราะห์ข้อมูลทางการเงิน

แผนภูมิแสดงจำนวนและร้อยละของ สหกรณ์ภาคการเกษตร จำแนกตามระดับความยาก

จังหวัด ฉะเชิงเทรา ประจำปี 2562 จำนวน 34 แห่ง

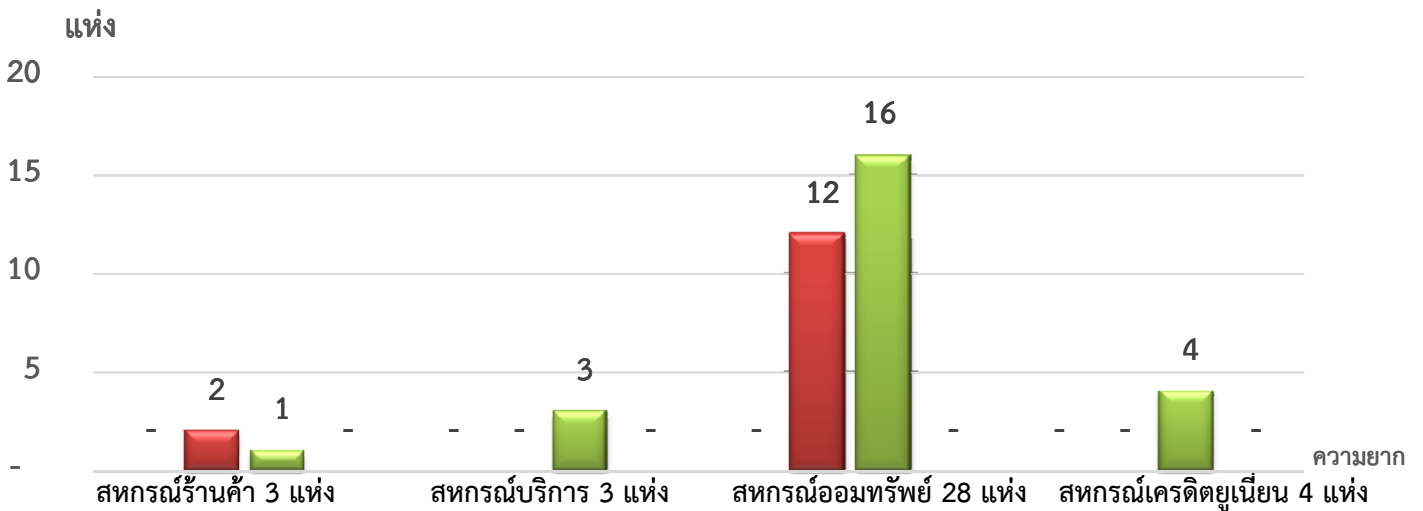


ระดับความยาก	จำนวน	ร้อยละ
น้อย	0.00%	0.00%
ปานกลาง	12.90%	0.00%
มาก	70.97%	100.00%
มากที่สุด	16.13%	0.00%

หมายเหตุ : จัดไม่ได้ สหกรณ์การเกษตร 0 แห่ง สหกรณ์ประมง 0 แห่ง สหกรณ์นิคม 0 แห่ง

แผนภูมิแสดงจำนวนและร้อยละของ สหกรณ์นอกภาคการเกษตร จำแนกตามระดับความยาก

จังหวัด ฉะเชิงเทรา ประจำปี 2562 จำนวน 38 แห่ง



ระดับความยาก	จำนวน	ร้อยละ
น้อย	0.00%	0.00%
ปานกลาง	66.67%	0.00%
มาก	33.33%	100.00%
มากที่สุด	0.00%	0.00%

หมายเหตุ : จัดไม่ได้ สหกรณ์ร้านค้า 0 แห่ง สหกรณ์บริการ 0 แห่ง สหกรณ์ออมทรัพย์ 0 แห่ง สหกรณ์เครดิตยูเนียน 0 แห่ง

ที่มา : กลุ่มพัฒนาระบบสารสนเทศและฐานข้อมูล

จัดทำโดย : กลุ่มวิเคราะห์ข้อมูลทางการเงิน