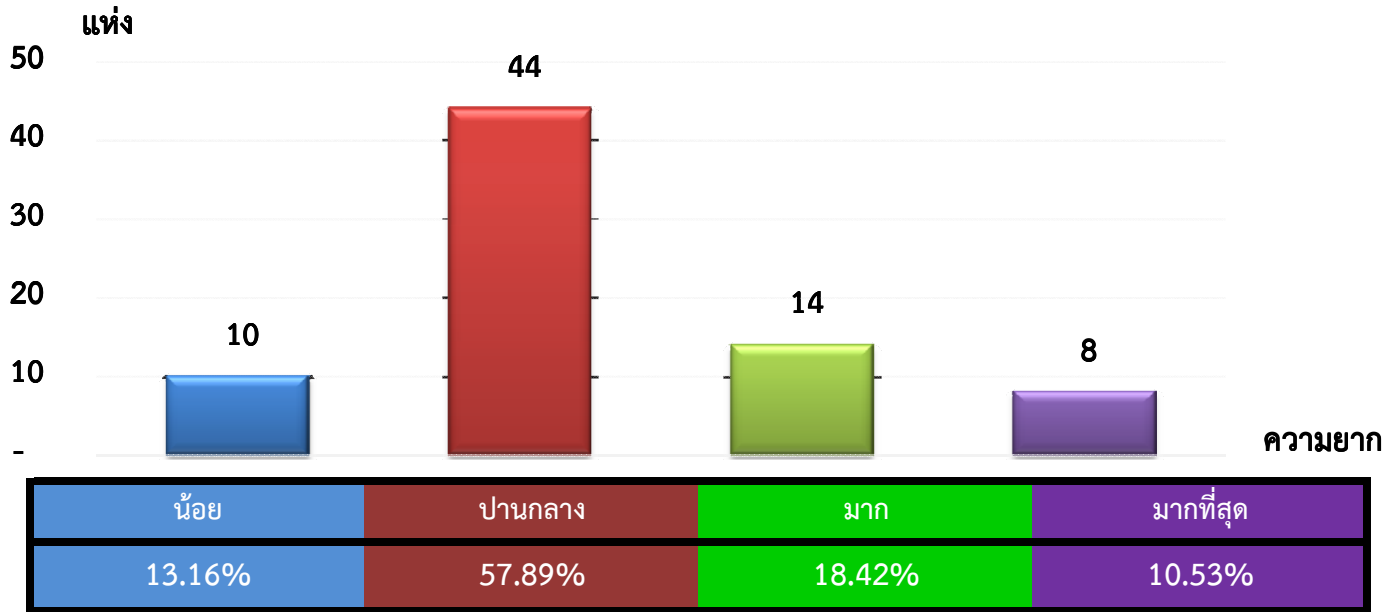


แผนภูมิแสดงจำนวนและร้อยละของ สหกรณ์และกลุ่มเกษตรกร จำแนกตามระดับความยาก

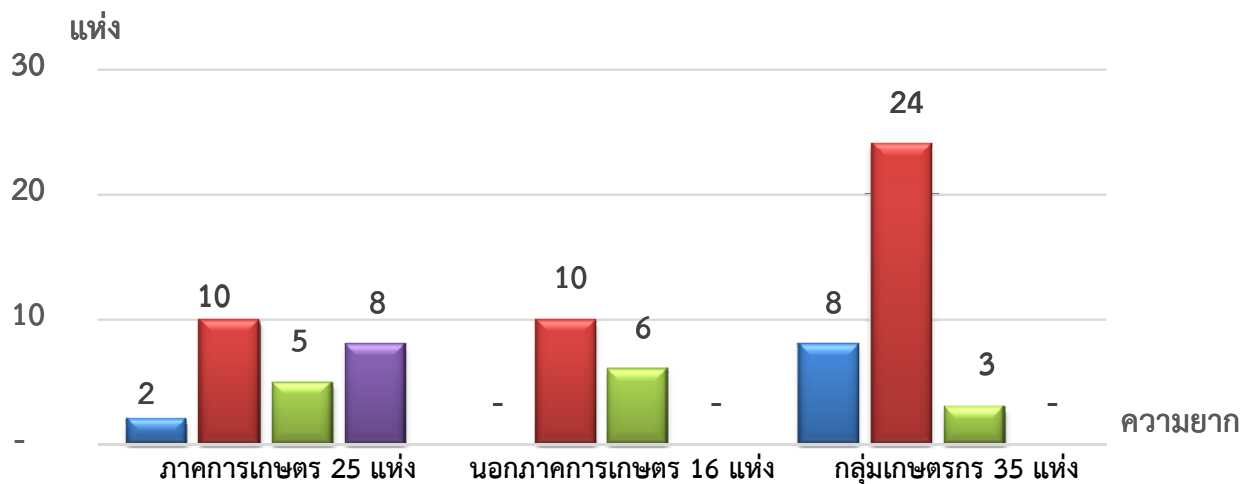
จังหวัด ชัยนาท ประจำปี 2562 จำนวน 76 แห่ง



หมายเหตุ : จัดไม่ได้ 0 แห่ง

แผนภูมิแสดงจำนวนและร้อยละของ ภาคการเกษตร นอกภาคการเกษตร และกลุ่มเกษตรกร จำแนกตามระดับความยาก

จังหวัด ชัยนาท ประจำปี 2562 จำนวน 76 แห่ง



น้อย	8.00%	0.00%	22.86%
ปานกลาง	40.00%	62.50%	68.57%
มาก	20.00%	37.50%	8.57%
มากที่สุด	32.00%	0.00%	0.00%

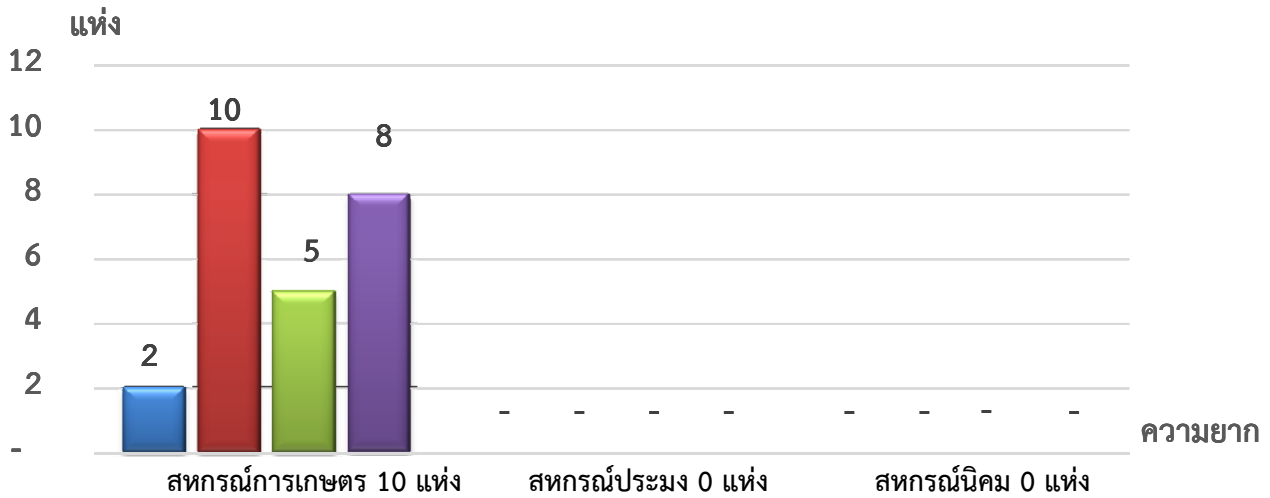
หมายเหตุ : จัดไม่ได้ ภาคการเกษตร 0 แห่ง นอกภาคการเกษตร 0 แห่ง กลุ่มเกษตรกร 0 แห่ง

ที่มา : กลุ่มพัฒนาระบบสารสนเทศและฐานข้อมูล

จัดทำโดย : กลุ่มวิเคราะห์ข้อมูลทางการเงิน

แผนภูมิแสดงจำนวนและร้อยละของ สหกรณ์ภาคการเกษตร จำแนกตามระดับความยาก

จังหวัด ชัยนาท ประจำปี 2562 จำนวน 25 แห่ง

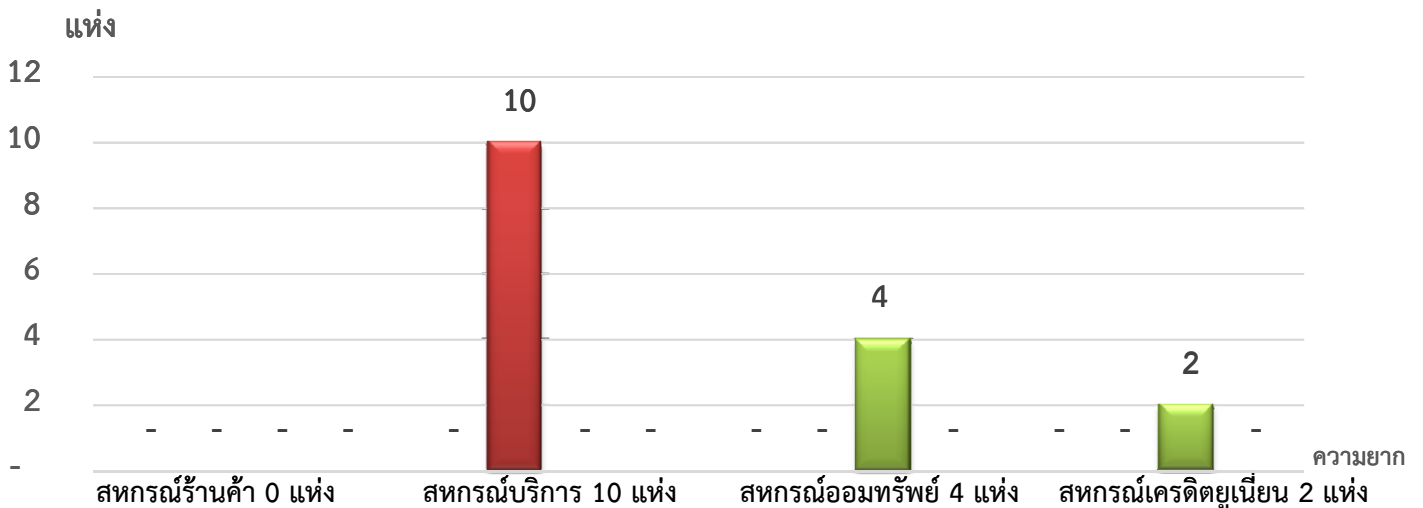


ระดับความยาก	น้อย	ปานกลาง	มาก	มากที่สุด
สหกรณ์การเกษตร 10 แห่ง	8.00%	40.00%	20.00%	32.00%
สหกรณ์ประมง 0 แห่ง	0.00%	0.00%	0.00%	0.00%
สหกรณ์นิคม 0 แห่ง	0.00%	0.00%	0.00%	0.00%

หมายเหตุ : จัดไม่ได้ สหกรณ์การเกษตร 0 แห่ง สหกรณ์ประมง 0 แห่ง สหกรณ์นิคม 0 แห่ง

แผนภูมิแสดงจำนวนและร้อยละของ สหกรณ์นอกภาคการเกษตร จำแนกตามระดับความยาก

จังหวัด ชัยนาท ประจำปี 2562 จำนวน 16 แห่ง



ระดับความยาก	น้อย	ปานกลาง	มาก	มากที่สุด
สหกรณ์ร้านค้า 0 แห่ง	0.00%	0.00%	0.00%	0.00%
สหกรณ์บริการ 10 แห่ง	0.00%	100.00%	0.00%	0.00%
สหกรณ์ออมทรัพย์ 4 แห่ง	0.00%	0.00%	100.00%	0.00%
สหกรณ์เครดิตยูเนียน 2 แห่ง	0.00%	0.00%	100.00%	0.00%

หมายเหตุ : จัดไม่ได้ สหกรณ์ร้านค้า 0 แห่ง สหกรณ์บริการ 0 แห่ง สหกรณ์ออมทรัพย์ 0 แห่ง สหกรณ์เครดิตยูเนียน 0 แห่ง

ที่มา : กลุ่มพัฒนาระบบสารสนเทศและฐานข้อมูล

จัดทำโดย : กลุ่มวิเคราะห์ข้อมูลทางการเงิน