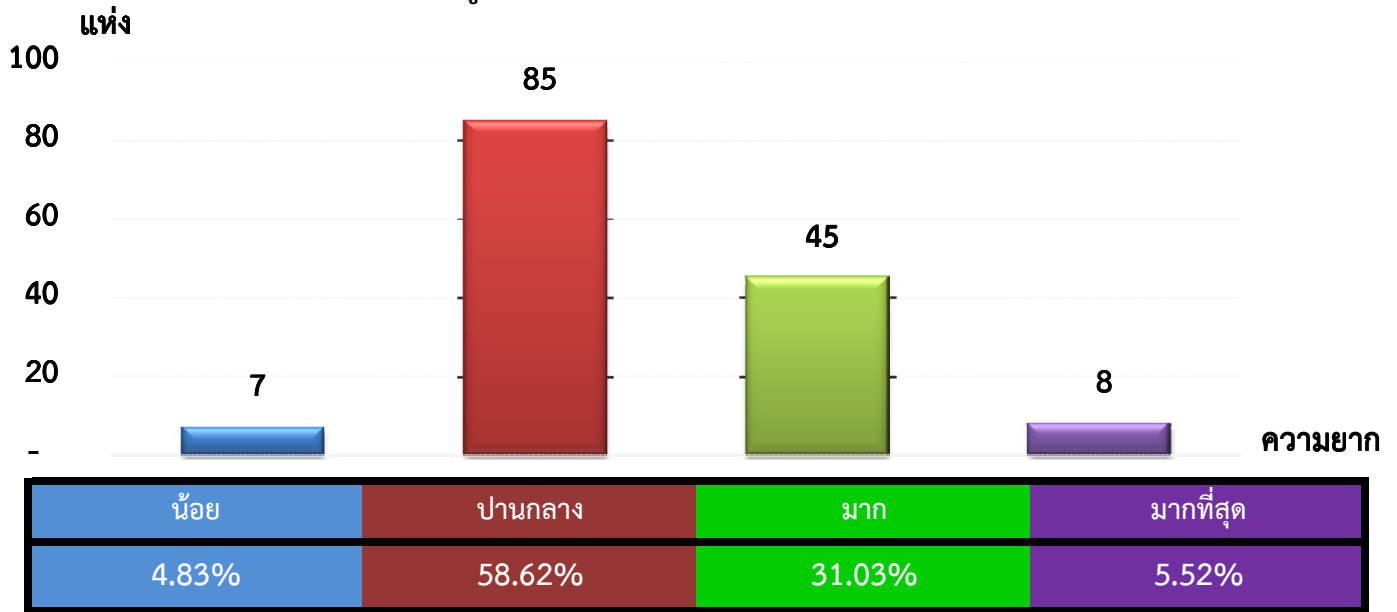


แผนภูมิแสดงจำนวนและร้อยละของ สหกรณ์และกลุ่มเกษตรกร จำแนกตามระดับความยาก

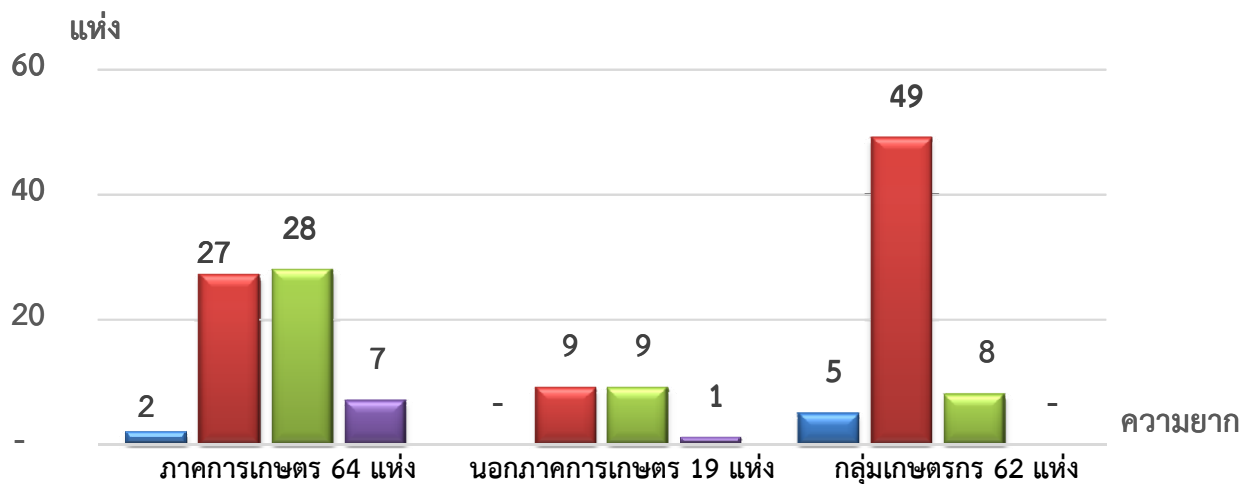
จังหวัด ชัยภูมิ ประจำปี 2562 จำนวน 145 แห่ง



หมายเหตุ : จัดไม่ได้ 0 แห่ง

แผนภูมิแสดงจำนวนและร้อยละของ ภาคการเกษตร นอกภาคการเกษตร และกลุ่มเกษตรกร จำแนกตามระดับความยาก

จังหวัด ชัยภูมิ ประจำปี 2562 จำนวน 145 แห่ง



น้อย	3.12%	0.00%	8.07%
ปานกลาง	42.19%	47.37%	79.03%
มาก	43.75%	47.37%	12.90%
มากที่สุด	10.94%	5.26%	0.00%

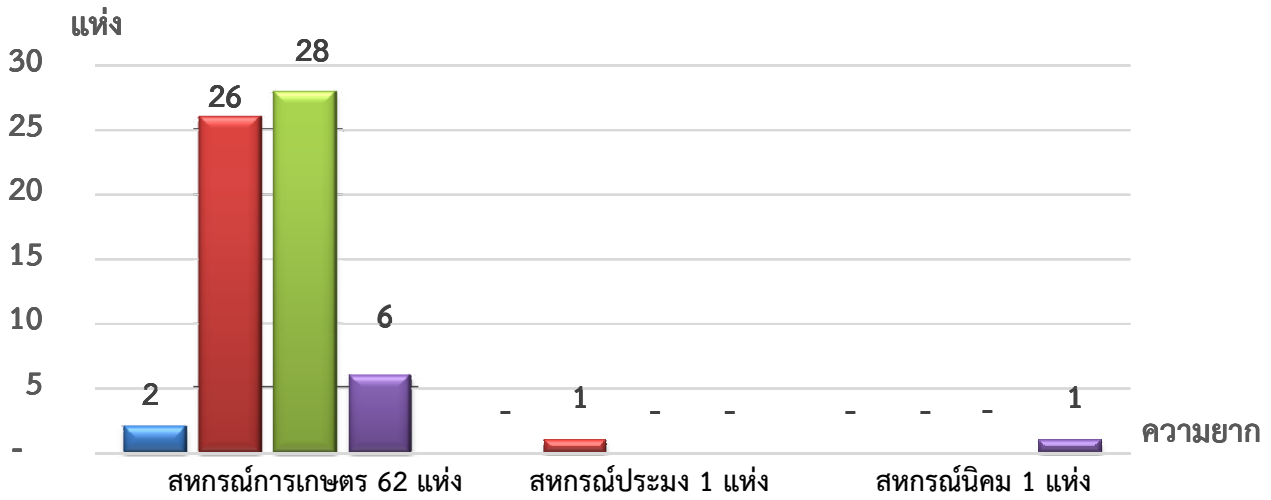
หมายเหตุ : จัดไม่ได้ ภาคเกษตร 0 แห่ง นอกภาคเกษตร 0 แห่ง กลุ่มเกษตรกร 0 แห่ง

ที่มา : กลุ่มพัฒนาระบบสารสนเทศและฐานข้อมูล

จัดทำโดย : กลุ่มวิเคราะห์ข้อมูลทางการเงิน

แผนภูมิแสดงจำนวนและร้อยละของ สหกรณ์ภาคการเกษตร จำแนกตามระดับความยาก

จังหวัด ชัยภูมิ ประจำปี 2562 จำนวน 64 แห่ง

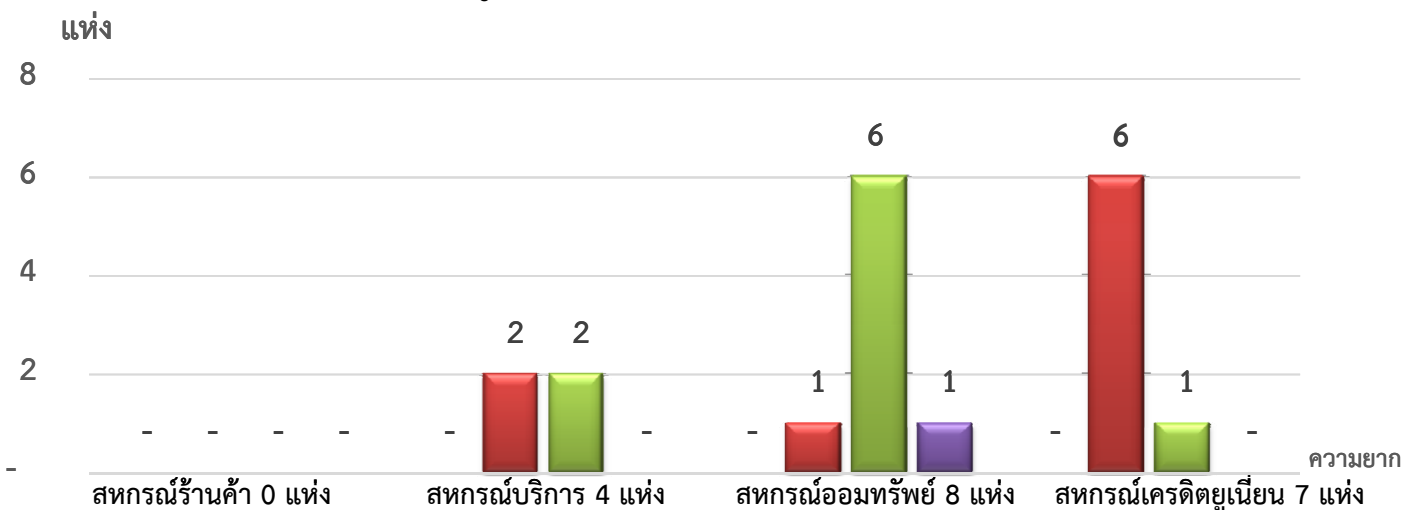


ระดับความยาก	จำนวน	ร้อยละ	จำนวน	ร้อยละ	จำนวน	ร้อยละ
น้อย	2	3.23%	0	0.00%	0	0.00%
ปานกลาง	26	41.93%	1	100.00%	0	0.00%
มาก	28	45.16%	0	0.00%	0	0.00%
มากที่สุด	6	9.68%	0	0.00%	1	100.00%

หมายเหตุ : จัดไม่ได้ สหกรณ์การเกษตร 0 แห่ง สหกรณ์ประมง 0 แห่ง สหกรณ์นิคม 0 แห่ง

แผนภูมิแสดงจำนวนและร้อยละของ สหกรณ์นอกภาคการเกษตร จำแนกตามระดับความยาก

จังหวัด ชัยภูมิ ประจำปี 2562 จำนวน 19 แห่ง



ระดับความยาก	จำนวน	ร้อยละ	จำนวน	ร้อยละ	จำนวน	ร้อยละ	จำนวน	ร้อยละ
น้อย	0	0.00%	0	0.00%	0	0.00%	0	0.00%
ปานกลาง	2	0.00%	2	50.00%	1	12.50%	6	85.71%
มาก	2	0.00%	2	50.00%	6	75.00%	1	14.29%
มากที่สุด	1	0.00%	0	0.00%	1	12.50%	0	0.00%

หมายเหตุ : จัดไม่ได้ สหกรณ์ร้านค้า 0 แห่ง สหกรณ์บริการ 0 แห่ง สหกรณ์ออมทรัพย์ 0 แห่ง สหกรณ์เครดิตยูเนียน 0 แห่ง

ที่มา : กลุ่มพัฒนาระบบสารสนเทศและฐานข้อมูล

จัดทำโดย : กลุ่มวิเคราะห์ข้อมูลทางการเงิน