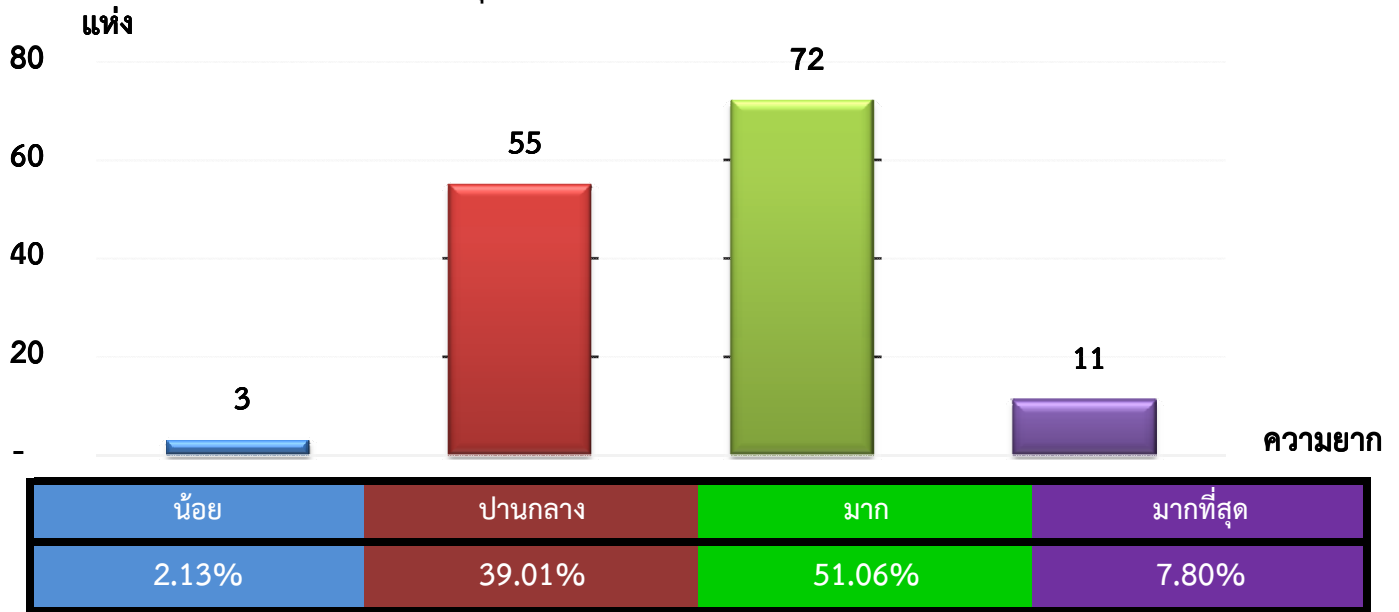


แผนภูมิแสดงจำนวนและร้อยละของ สหกรณ์และกลุ่มเกษตรกร จำแนกตามระดับความยาก

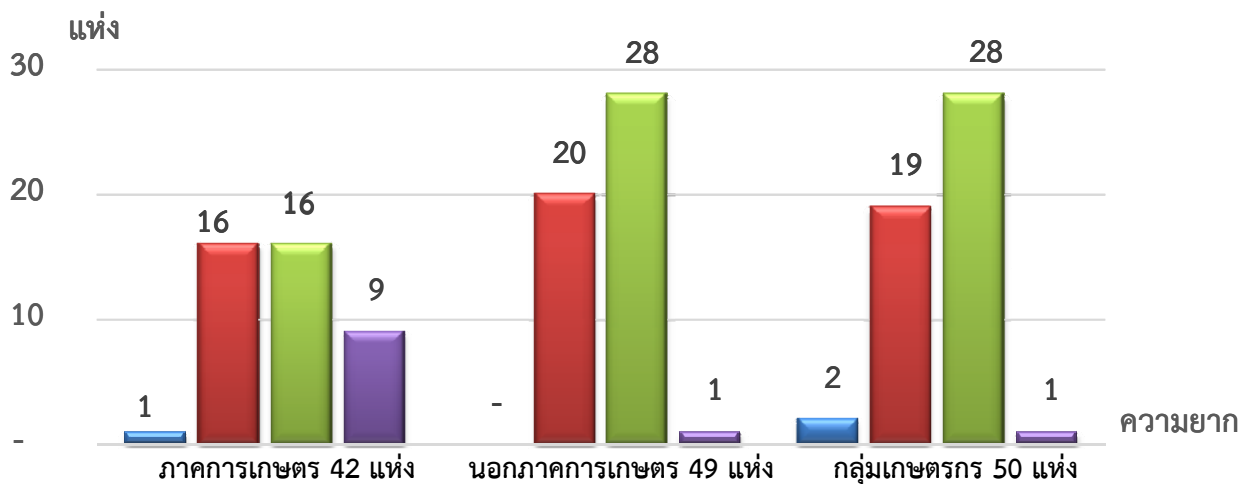
จังหวัด จันทบุรี ประจำปี 2562 จำนวน 141 แห่ง



หมายเหตุ : จัดไม่ได้ 0 แห่ง

แผนภูมิแสดงจำนวนและร้อยละของ ภาคการเกษตร นอกภาคการเกษตร และกลุ่มเกษตรกร จำแนกตามระดับความยาก

จังหวัด จันทบุรี ประจำปี 2562 จำนวน 141 แห่ง



| | | | |
|-----------|--------|--------|--------|
| น้อย | 2.38% | 0.00% | 4.00% |
| ปานกลาง | 38.10% | 40.82% | 38.00% |
| มาก | 38.10% | 57.14% | 56.00% |
| มากที่สุด | 21.42% | 2.04% | 2.00% |

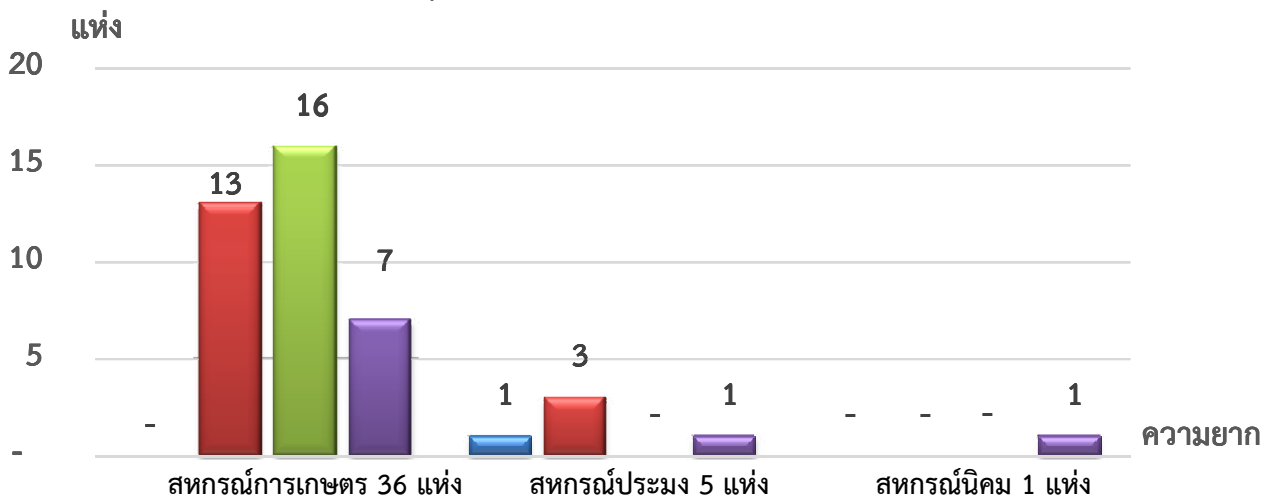
หมายเหตุ : จัดไม่ได้ ภาคเกษตร 0 แห่ง นอกภาคเกษตร 0 แห่ง กลุ่มเกษตรกร 0 แห่ง

ที่มา : กลุ่มพัฒนาระบบสารสนเทศและฐานข้อมูล

จัดทำโดย : กลุ่มวิเคราะห์ข้อมูลทางการเงิน

แผนภูมิแสดงจำนวนและร้อยละของ สหกรณ์ภาคการเกษตร จำแนกตามระดับความยาก

จังหวัด จันทบุรี ประจำปี 2562 จำนวน 42 แห่ง

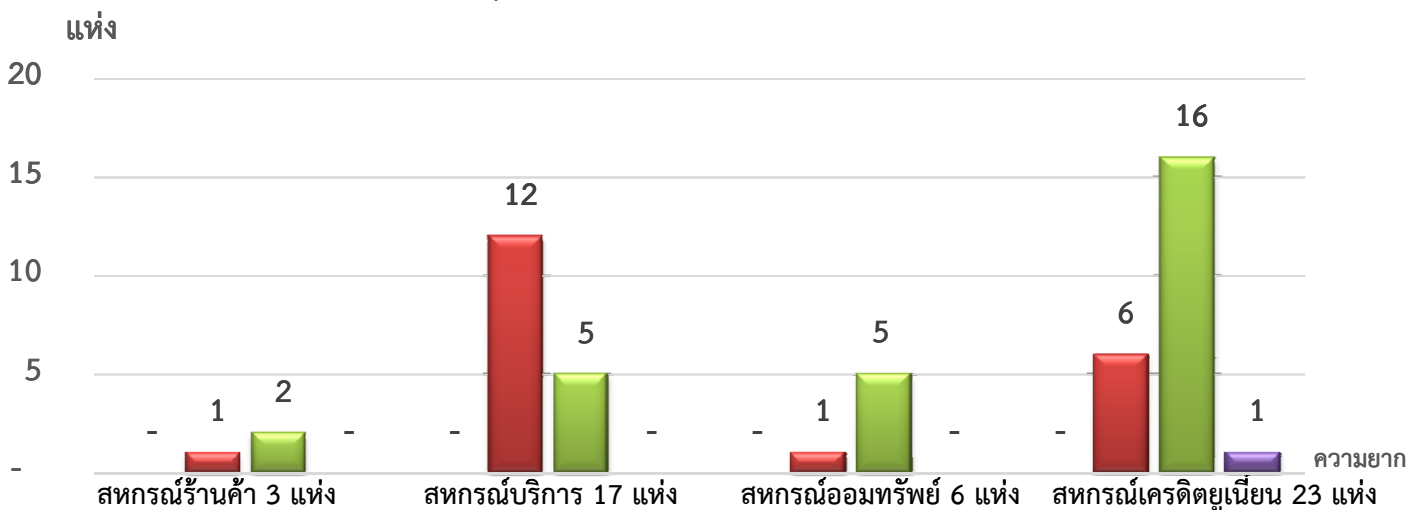


| | | | |
|-----------|--------|--------|---------|
| น้อย | 0.00% | 20.00% | 0.00% |
| ปานกลาง | 36.11% | 60.00% | 0.00% |
| มาก | 44.45% | 0.00% | 0.00% |
| มากที่สุด | 19.44% | 20.00% | 100.00% |

หมายเหตุ : จัดไม่ได้ สหกรณ์การเกษตร 0 แห่ง สหกรณ์ประมง 0 แห่ง สหกรณ์นิคม 0 แห่ง

แผนภูมิแสดงจำนวนและร้อยละของ สหกรณ์นอกภาคการเกษตร จำแนกตามระดับความยาก

จังหวัด จันทบุรี ประจำปี 2562 จำนวน 49 แห่ง



| | | | | |
|-----------|--------|--------|--------|--------|
| น้อย | 0.00% | 0.00% | 0.00% | 0.00% |
| ปานกลาง | 33.33% | 70.59% | 16.67% | 26.09% |
| มาก | 66.67% | 29.41% | 83.33% | 69.56% |
| มากที่สุด | 0.00% | 0.00% | 0.00% | 4.35% |

หมายเหตุ : จัดไม่ได้ สหกรณ์ร้านค้า 0 แห่ง สหกรณ์บริการ 0 แห่ง สหกรณ์ออมทรัพย์ 0 แห่ง สหกรณ์เครดิตยูเนียน 0 แห่ง

ที่มา : กลุ่มพัฒนาระบบสารสนเทศและฐานข้อมูล

จัดทำโดย : กลุ่มวิเคราะห์ข้อมูลทางการเงิน