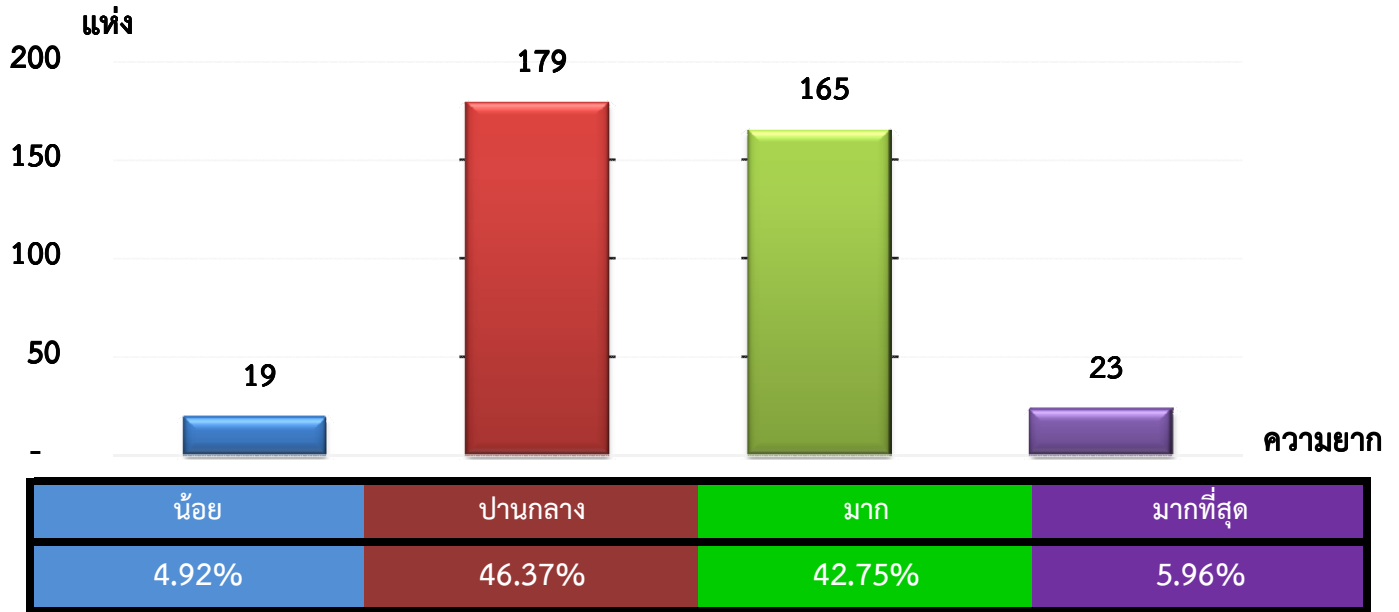


แผนภูมิแสดงจำนวนและร้อยละของ สหกรณ์และกลุ่มเกษตรกร จำแนกตามระดับความยาก

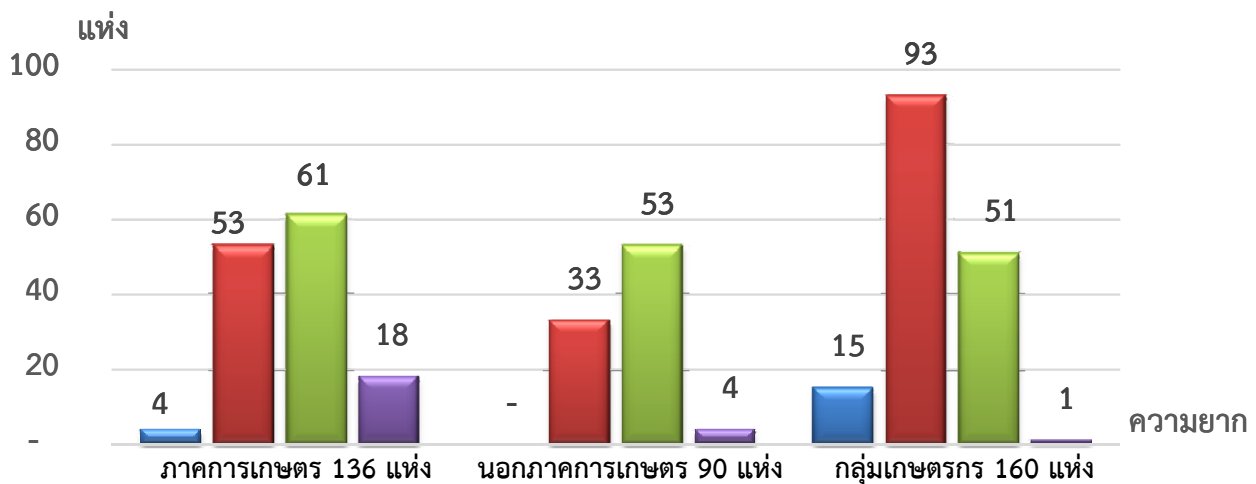
จังหวัด เชียงใหม่ ประจำปี 2562 จำนวน 386 แห่ง



หมายเหตุ : จัดไม่ได้ 0 แห่ง

แผนภูมิแสดงจำนวนและร้อยละของ ภาคการเกษตร นอกภาคการเกษตร และกลุ่มเกษตรกร จำแนกตามระดับความยาก

จังหวัด เชียงใหม่ ประจำปี 2562 จำนวน 386 แห่ง



น้อย	2.94%	0.00%	4.92%
ปานกลาง	38.97%	36.67%	46.37%
มาก	44.85%	58.89%	42.75%
มากที่สุด	13.24%	4.44%	5.96%

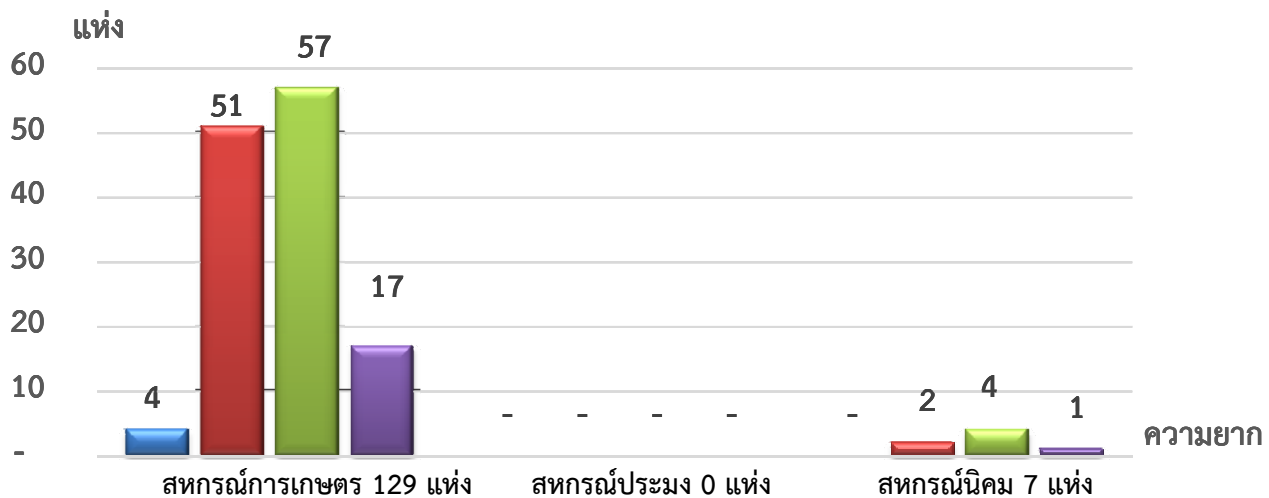
หมายเหตุ : จัดไม่ได้ ภาคเกษตร 0 แห่ง นอกภาคเกษตร 0 แห่ง กลุ่มเกษตรกร 0 แห่ง

ที่มา : กลุ่มพัฒนาระบบสารสนเทศและฐานข้อมูล

จัดทำโดย : กลุ่มวิเคราะห์ข้อมูลทางการเงิน

แผนภูมิแสดงจำนวนและร้อยละของ สหกรณ์ภาคการเกษตร จำแนกตามระดับความยาก

จังหวัด เชียงใหม่ ประจำปี 2562 จำนวน 136 แห่ง

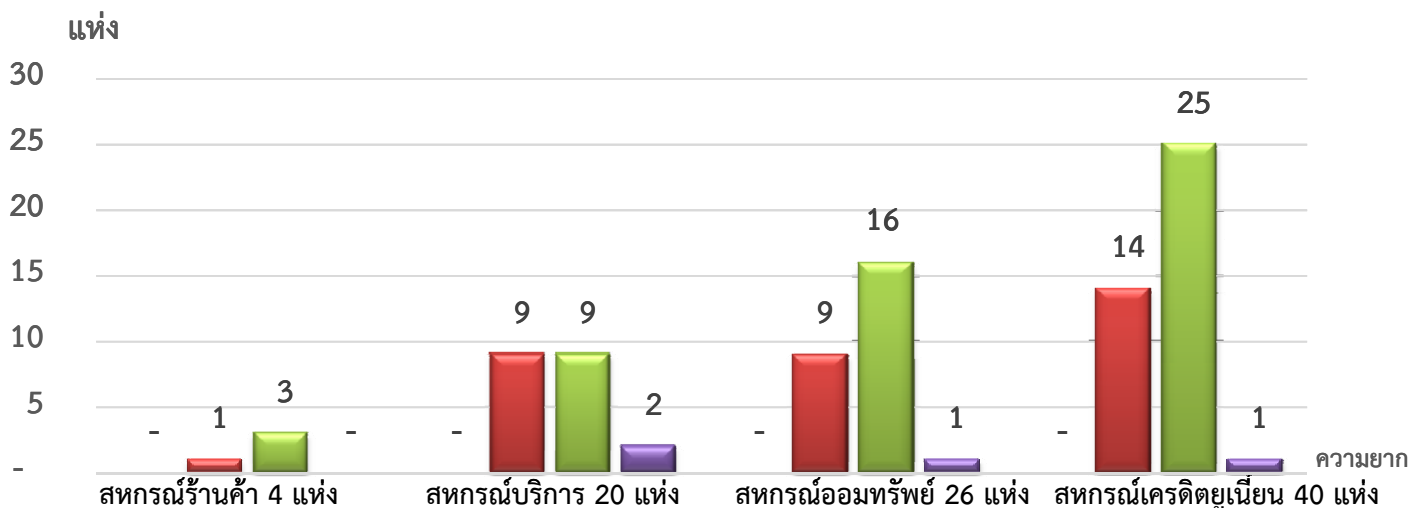


ระดับความยาก	สหกรณ์การเกษตร 129 แห่ง	สหกรณ์ประมง 0 แห่ง	สหกรณ์นิคม 7 แห่ง
น้อย	3.10%	0.00%	0.00%
ปานกลาง	39.53%	0.00%	28.57%
มาก	44.19%	0.00%	57.14%
มากที่สุด	13.18%	0.00%	14.29%

หมายเหตุ : จัดไม่ได้ สหกรณ์การเกษตร 0 แห่ง สหกรณ์ประมง 0 แห่ง สหกรณ์นิคม 0 แห่ง

แผนภูมิแสดงจำนวนและร้อยละของ สหกรณ์นอกภาคการเกษตร จำแนกตามระดับความยาก

จังหวัด เชียงใหม่ ประจำปี 2562 จำนวน 90 แห่ง



ระดับความยาก	สหกรณ์ร้านค้า 4 แห่ง	สหกรณ์บริการ 20 แห่ง	สหกรณ์ออมทรัพย์ 26 แห่ง	สหกรณ์เครดิตยูเนียน 40 แห่ง
น้อย	0.00%	0.00%	0.00%	0.00%
ปานกลาง	25.00%	45.00%	34.61%	35.00%
มาก	75.00%	45.00%	61.54%	62.50%
มากที่สุด	0.00%	10.00%	3.85%	2.50%

หมายเหตุ : จัดไม่ได้ สหกรณ์ร้านค้า 0 แห่ง สหกรณ์บริการ 0 แห่ง สหกรณ์ออมทรัพย์ 0 แห่ง สหกรณ์เครดิตยูเนียน 0 แห่ง

ที่มา : กลุ่มพัฒนาระบบสารสนเทศและฐานข้อมูล

จัดทำโดย : กลุ่มวิเคราะห์ข้อมูลทางการเงิน