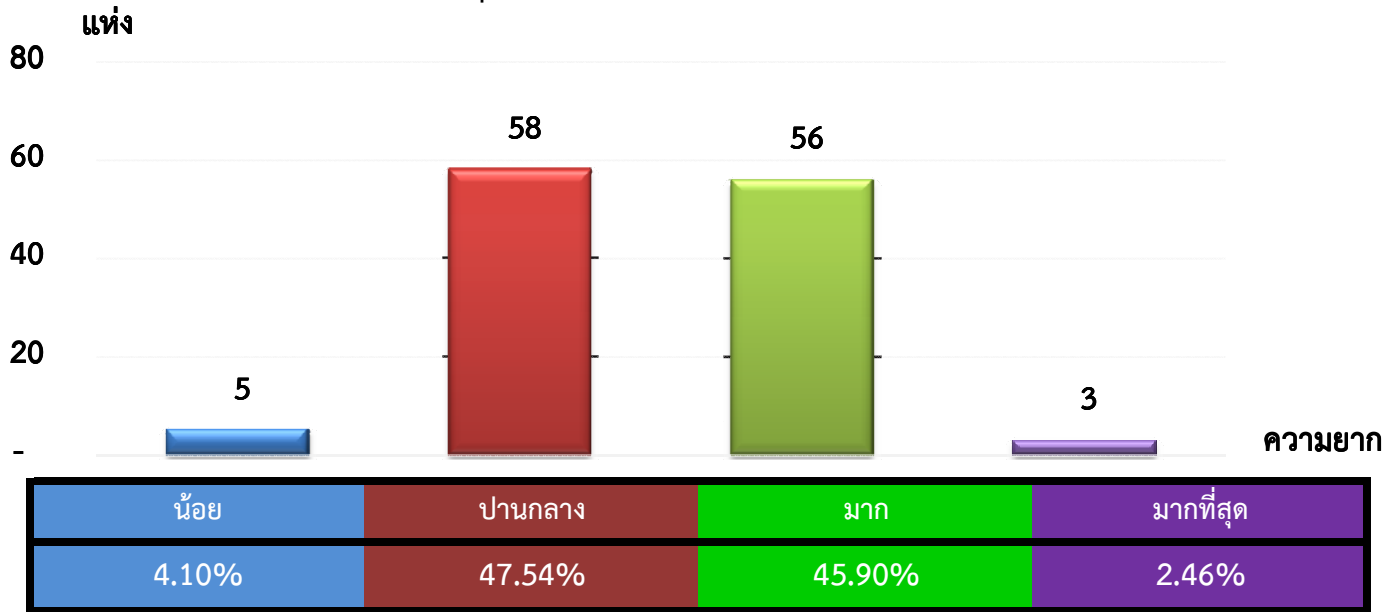


แผนภูมิแสดงจำนวนและร้อยละของ สหกรณ์และกลุ่มเกษตรกร จำแนกตามระดับความยาก

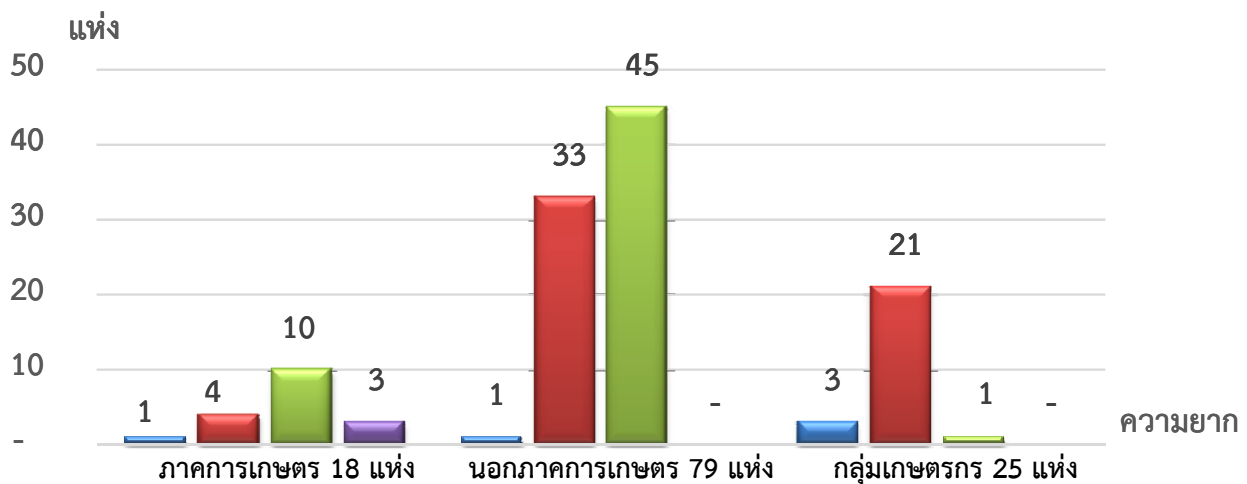
จังหวัด ชลบุรี ประจำปี 2562 จำนวน 122 แห่ง



หมายเหตุ : จัดไม่ได้ 0 แห่ง

แผนภูมิแสดงจำนวนและร้อยละของ ภาคการเกษตร นอกภาคการเกษตร และกลุ่มเกษตรกร จำแนกตามระดับความยาก

จังหวัด ชลบุรี ประจำปี 2562 จำนวน 122 แห่ง



น้อย	5.55%	1.27%	12.00%
ปานกลาง	22.22%	41.77%	84.00%
มาก	55.56%	56.96%	4.00%
มากที่สุด	16.67%	0.00%	0.00%

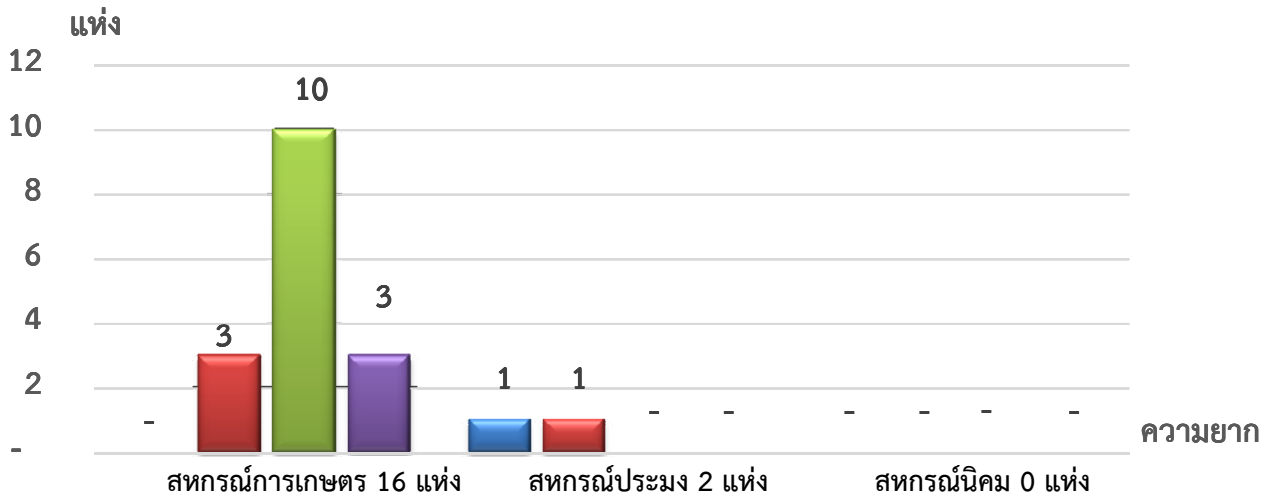
หมายเหตุ : จัดไม่ได้ ภาคเกษตร 0 แห่ง นอกภาคเกษตร 0 แห่ง กลุ่มเกษตรกร 0 แห่ง

ที่มา : กลุ่มพัฒนาระบบสารสนเทศและฐานข้อมูล

จัดทำโดย : กลุ่มวิเคราะห์ข้อมูลทางการเงิน

แผนภูมิแสดงจำนวนและร้อยละของ สหกรณ์ภาคการเกษตร จำแนกตามระดับความยาก

จังหวัด ชลบุรี ประจำปี 2562 จำนวน 18 แห่ง

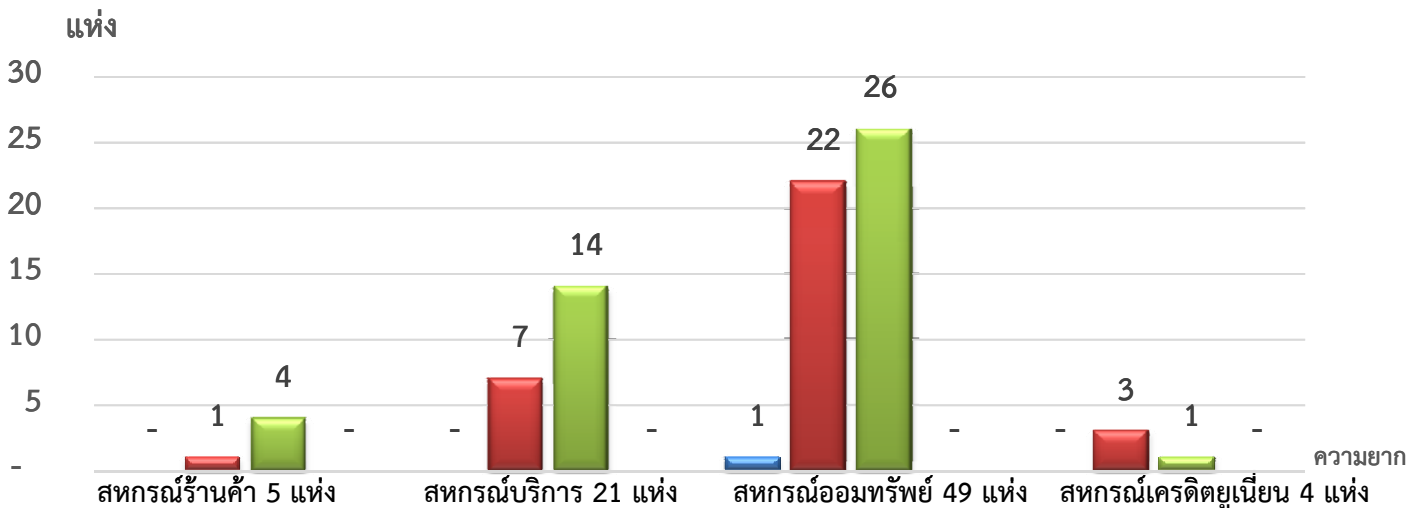


ระดับความยาก	น้อย	ปานกลาง	มาก	มากที่สุด
สหกรณ์การเกษตร 16 แห่ง	0.00%	18.75%	62.50%	18.75%
สหกรณ์ประมง 2 แห่ง	50.00%	50.00%	0.00%	0.00%
สหกรณ์นิคม 0 แห่ง	0.00%	0.00%	0.00%	0.00%

หมายเหตุ : จัดไม่ได้ สหกรณ์การเกษตร 0 แห่ง สหกรณ์ประมง 0 แห่ง สหกรณ์นิคม 0 แห่ง

แผนภูมิแสดงจำนวนและร้อยละของ สหกรณ์นอกภาคการเกษตร จำแนกตามระดับความยาก

จังหวัด ชลบุรี ประจำปี 2562 จำนวน 79 แห่ง



ระดับความยาก	น้อย	ปานกลาง	มาก	มากที่สุด
สหกรณ์ร้านค้า 5 แห่ง	0.00%	20.00%	80.00%	0.00%
สหกรณ์บริการ 21 แห่ง	0.00%	33.33%	66.67%	0.00%
สหกรณ์ออมทรัพย์ 49 แห่ง	2.04%	44.90%	53.06%	0.00%
สหกรณ์เครดิตยูเนียน 4 แห่ง	0.00%	75.00%	25.00%	0.00%

หมายเหตุ : จัดไม่ได้ สหกรณ์ร้านค้า 0 แห่ง สหกรณ์บริการ 0 แห่ง สหกรณ์ออมทรัพย์ 0 แห่ง สหกรณ์เครดิตยูเนียน 0 แห่ง

ที่มา : กลุ่มพัฒนาระบบสารสนเทศและฐานข้อมูล

จัดทำโดย : กลุ่มวิเคราะห์ข้อมูลทางการเงิน