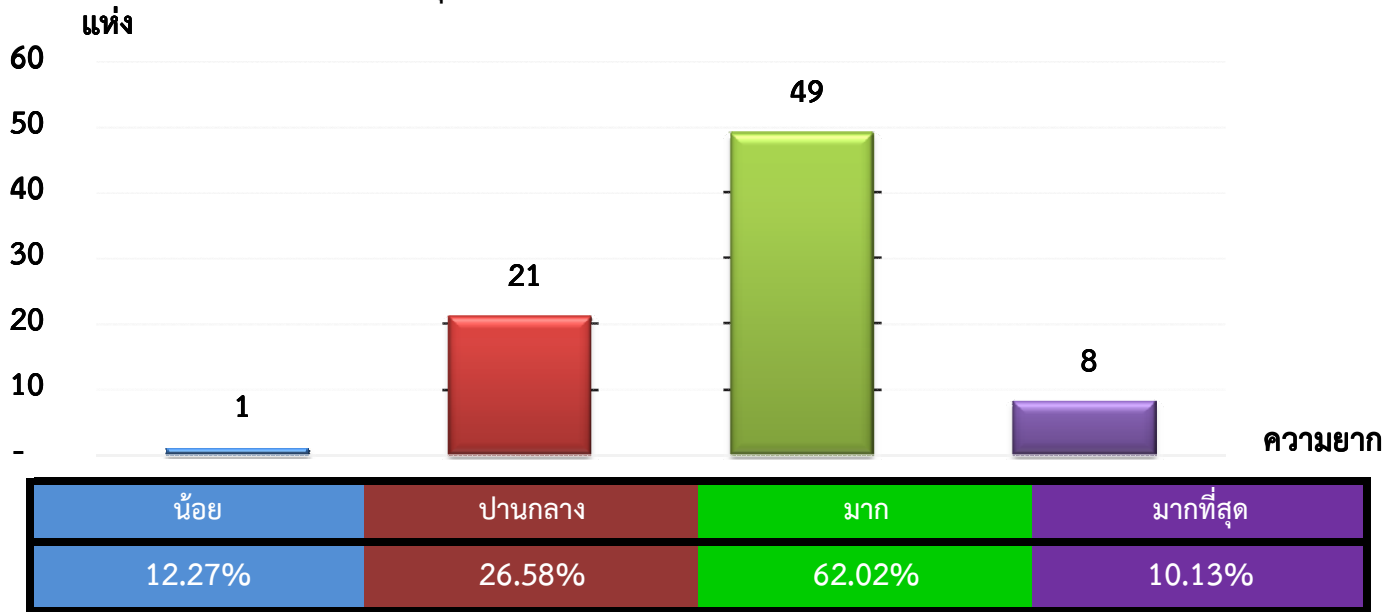


แผนภูมิแสดงจำนวนและร้อยละของ สหกรณ์และกลุ่มเกษตรกร จำแนกตามระดับความยาก

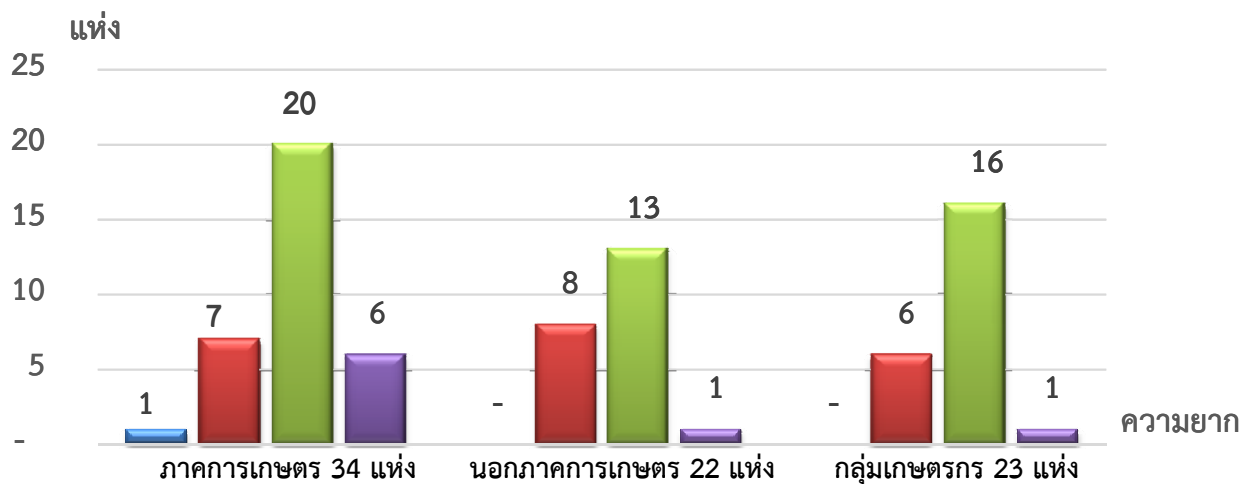
จังหวัด ชุมพร ประจำปี 2562 จำนวน 79 แห่ง



หมายเหตุ : จัดไม่ได้ 0 แห่ง

แผนภูมิแสดงจำนวนและร้อยละของ ภาคการเกษตร นอกภาคการเกษตร และกลุ่มเกษตรกร จำแนกตามระดับความยาก

จังหวัด ชุมพร ประจำปี 2562 จำนวน 79 แห่ง



น้อย	2.94%	0.00%	0.00%
ปานกลาง	20.58%	36.36%	26.09%
มาก	58.24%	59.09%	59.56%
มากที่สุด	17.64%	4.55%	3.35%

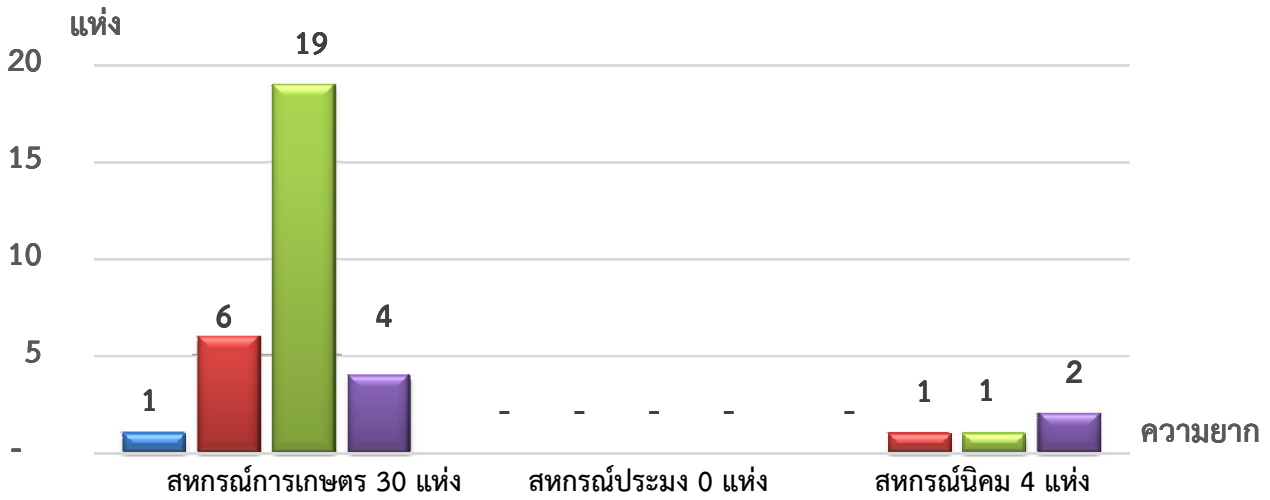
หมายเหตุ : จัดไม่ได้ ภาคเกษตร 0 แห่ง นอกภาคเกษตร 0 แห่ง กลุ่มเกษตรกร 0 แห่ง

ที่มา : กลุ่มพัฒนาระบบสารสนเทศและฐานข้อมูล

จัดทำโดย : กลุ่มวิเคราะห์ข้อมูลทางการเงิน

แผนภูมิแสดงจำนวนและร้อยละของ สหกรณ์ภาคการเกษตร จำแนกตามระดับความยาก

จังหวัด ชุมพร ประจำปี 2562 จำนวน 34 แห่ง

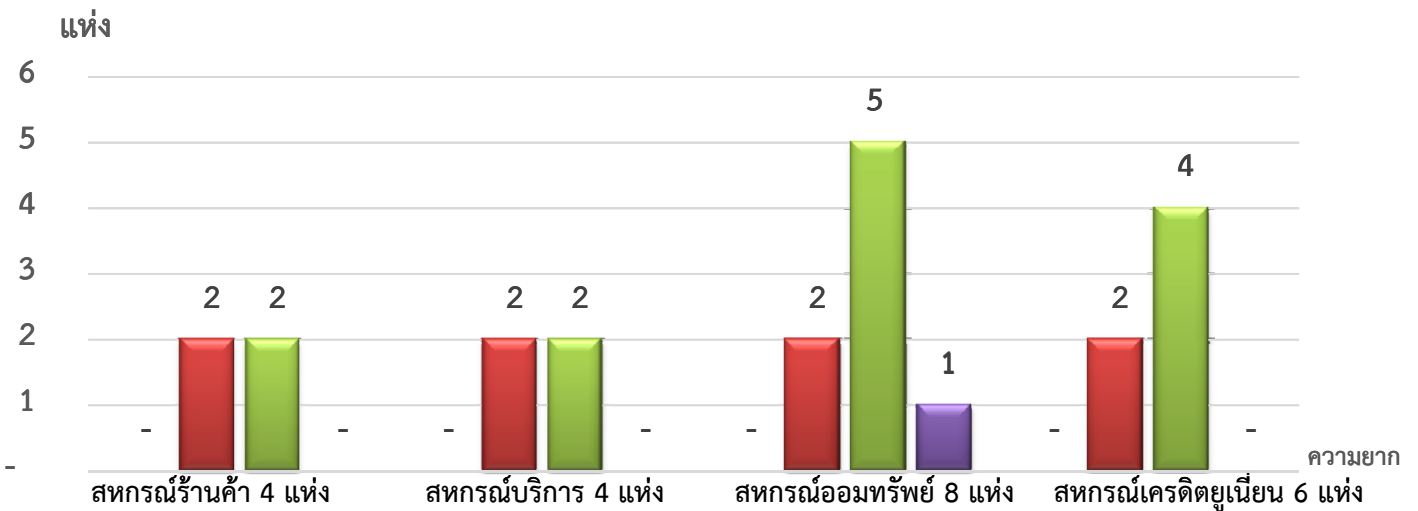


ระดับความยาก	จำนวน	ร้อยละ	จำนวน	ร้อยละ	จำนวน	ร้อยละ
น้อย	1	3.33%	0	0.00%	0	0.00%
ปานกลาง	6	20.00%	0	0.00%	1	25.00%
มาก	19	63.34%	0	0.00%	1	25.00%
มากที่สุด	4	13.33%	0	0.00%	2	50.00%

หมายเหตุ : จัดไม่ได้ สหกรณ์การเกษตร 0 แห่ง สหกรณ์ประมง 0 แห่ง สหกรณ์นิคม 0 แห่ง

แผนภูมิแสดงจำนวนและร้อยละของ สหกรณ์นอกภาคการเกษตร จำแนกตามระดับความยาก

จังหวัด ชุมพร ประจำปี 2562 จำนวน 22 แห่ง



ระดับความยาก	จำนวน	ร้อยละ	จำนวน	ร้อยละ	จำนวน	ร้อยละ	จำนวน	ร้อยละ
น้อย	0	0.00%	0	0.00%	0	0.00%	0	0.00%
ปานกลาง	2	50.00%	2	50.00%	2	25.00%	3	33.33%
มาก	2	50.00%	2	50.00%	5	62.50%	4	66.67%
มากที่สุด	0	0.00%	0	0.00%	1	12.50%	0	0.00%

หมายเหตุ : จัดไม่ได้ สหกรณ์ร้านค้า 0 แห่ง สหกรณ์บริการ 0 แห่ง สหกรณ์ออมทรัพย์ 0 แห่ง สหกรณ์เครดิตยูเนียน 0 แห่ง

ที่มา : กลุ่มพัฒนาระบบสารสนเทศและฐานข้อมูล

จัดทำโดย : กลุ่มวิเคราะห์ข้อมูลทางการเงิน