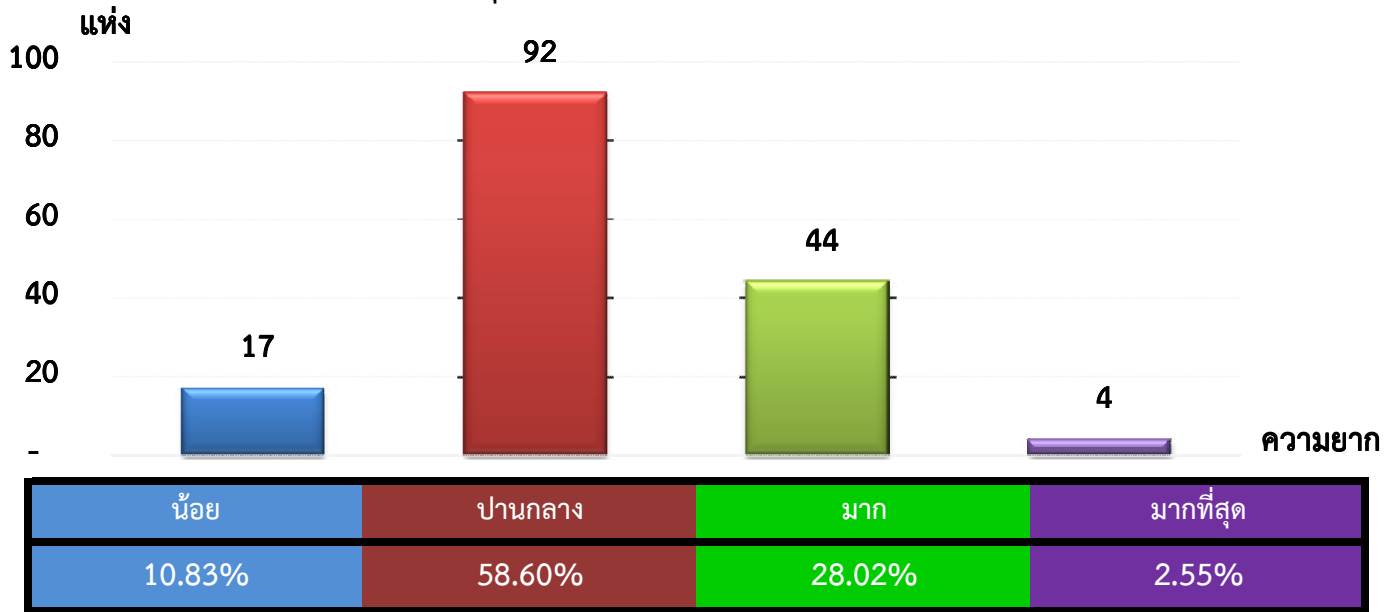


แผนภูมิแสดงจำนวนและร้อยละของ สหกรณ์และกลุ่มเกษตรกร จำแนกตามระดับความยาก

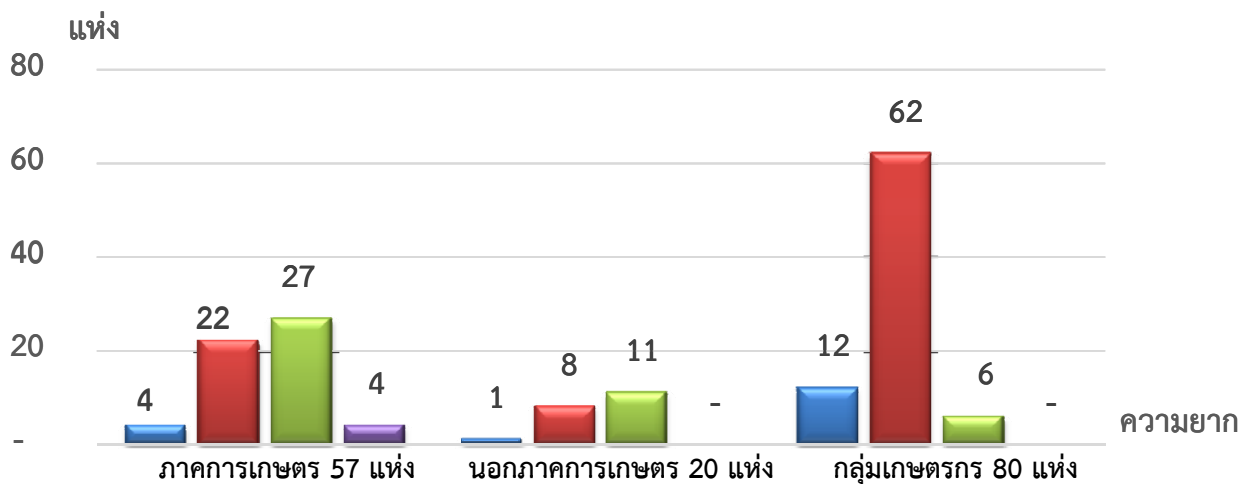
จังหวัด กาฬสินธุ์ ประจำปี 2562 จำนวน 157 แห่ง



หมายเหตุ : จัดไม่ได้ 0 แห่ง

แผนภูมิแสดงจำนวนและร้อยละของ ภาคการเกษตร นอกภาคการเกษตร และกลุ่มเกษตรกร จำแนกตามระดับความยาก

จังหวัด กาฬสินธุ์ ประจำปี 2562 จำนวน 157 แห่ง



น้อย	7.02%	5.00%	15.00%
ปานกลาง	38.60%	40.00%	77.50%
มาก	47.36%	55.00%	7.50%
มากที่สุด	7.02%	0.00%	0.00%

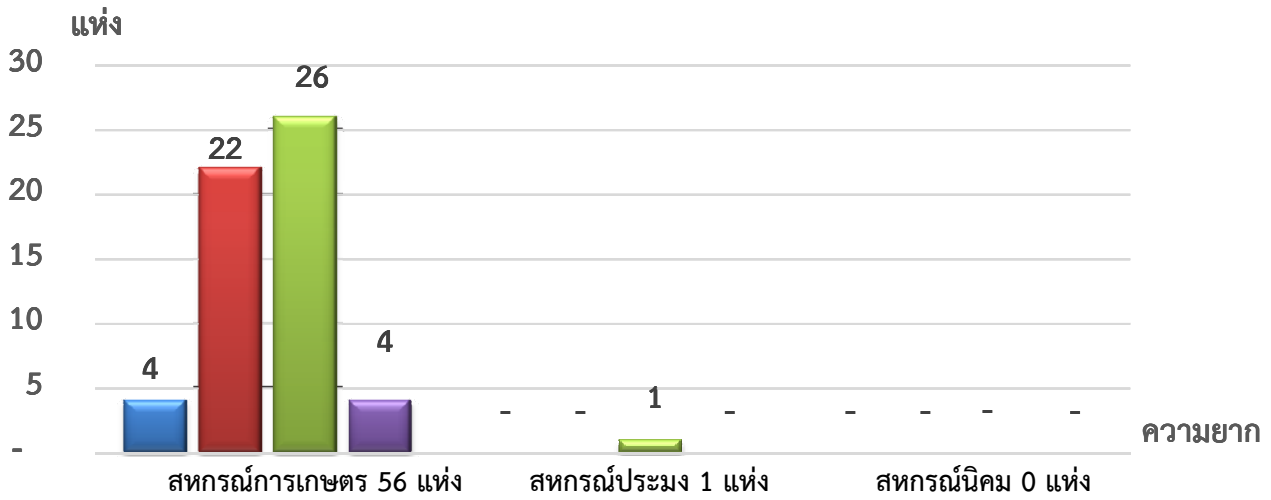
หมายเหตุ : จัดไม่ได้ ภาคเกษตร 0 แห่ง นอกภาคเกษตร 0 แห่ง กลุ่มเกษตรกร 0 แห่ง

ที่มา : กลุ่มพัฒนาระบบสารสนเทศและฐานข้อมูล

จัดทำโดย : กลุ่มวิเคราะห์ข้อมูลทางการเงิน

แผนภูมิแสดงจำนวนและร้อยละของ สหกรณ์ภาคการเกษตร จำแนกตามระดับความยาก

จังหวัด กาฬสินธุ์ ประจำปี 2562 จำนวน 57 แห่ง

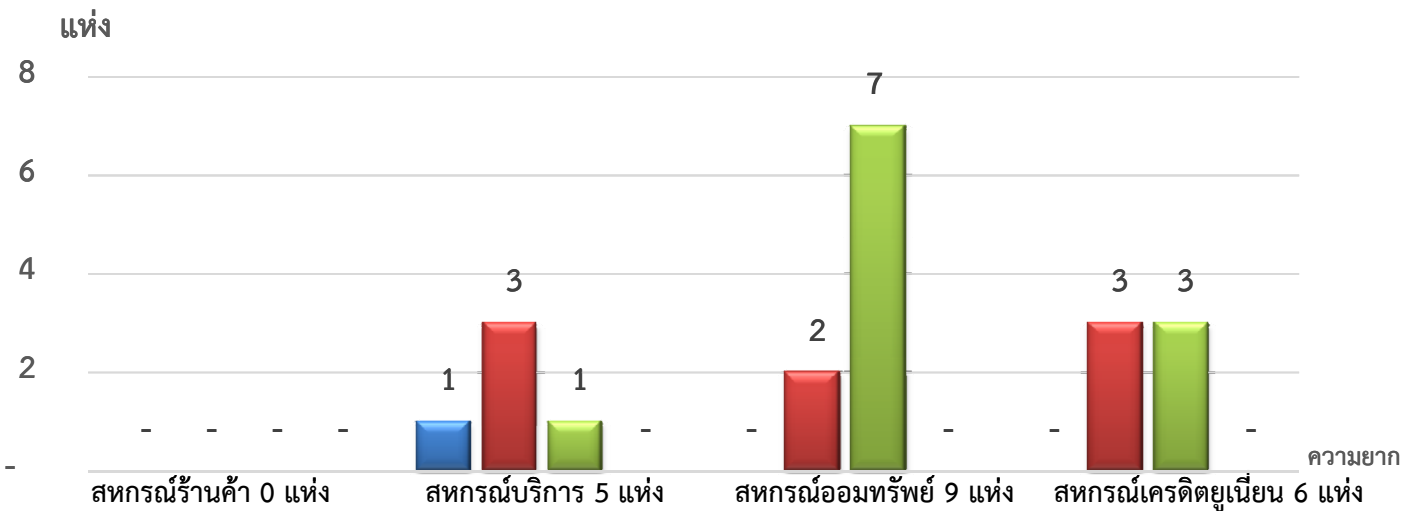


ระดับความยาก	จำนวน	ร้อยละ
น้อย	4	7.14%
ปานกลาง	22	39.29%
มาก	26	46.43%
มากที่สุด	4	7.14%

หมายเหตุ : จัดไม่ได้ สหกรณ์การเกษตร 0 แห่ง สหกรณ์ประมง 0 แห่ง สหกรณ์นิคม 0 แห่ง

แผนภูมิแสดงจำนวนและร้อยละของ สหกรณ์นอกภาคการเกษตร จำแนกตามระดับความยาก

จังหวัด กาฬสินธุ์ ประจำปี 2562 จำนวน 20 แห่ง



ระดับความยาก	จำนวน	ร้อยละ
น้อย	1	0.00%
ปานกลาง	3	20.00%
มาก	7	77.78%
มากที่สุด	1	0.00%

หมายเหตุ : จัดไม่ได้ สหกรณ์ร้านค้า 0 แห่ง สหกรณ์บริการ 0 แห่ง สหกรณ์ออมทรัพย์ 0 แห่ง สหกรณ์เครดิตยูเนียน 0 แห่ง

ที่มา : กลุ่มพัฒนาระบบสารสนเทศและฐานข้อมูล

จัดทำโดย : กลุ่มวิเคราะห์ข้อมูลทางการเงิน