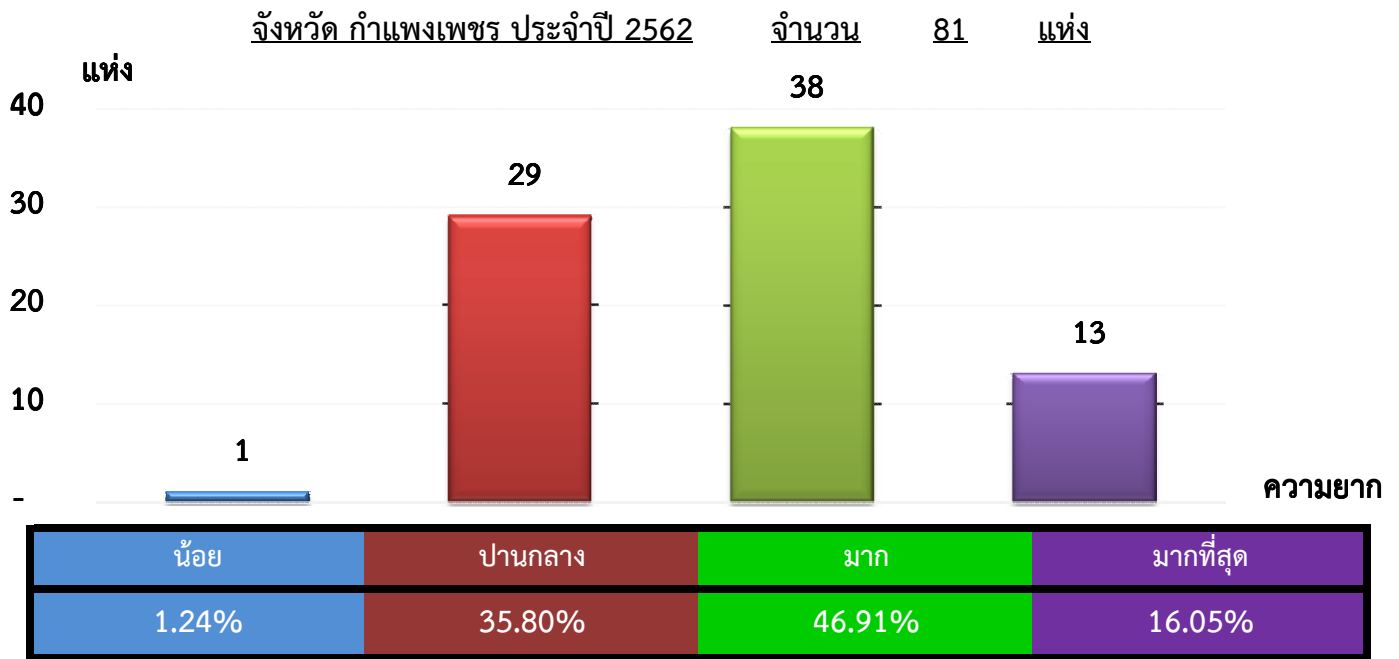


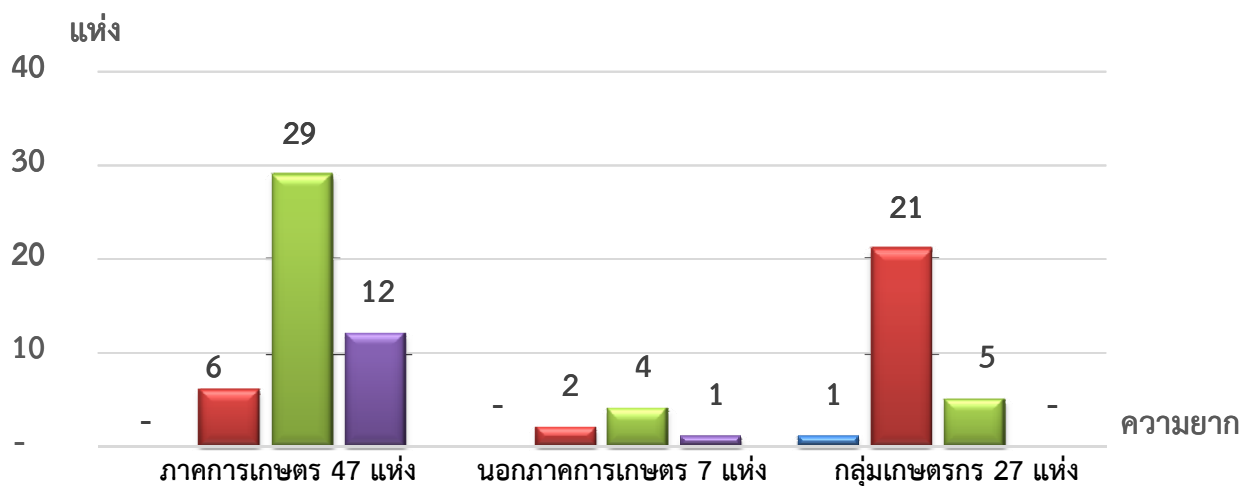
แผนภูมิแสดงจำนวนและร้อยละของ สหกรณ์และกลุ่มเกษตรกร จำแนกตามระดับความยาก



หมายเหตุ : จัดไม่ได้ 0 แห่ง

แผนภูมิแสดงจำนวนและร้อยละของ ภาคการเกษตร นอกภาคการเกษตร และกลุ่มเกษตรกร จำแนกตามระดับความยาก

จังหวัด กำแพงเพชร ประจำปี 2562 จำนวน 81 แห่ง



ระดับความยาก	ภาคการเกษตร 47 แห่ง	นอกภาคการเกษตร 7 แห่ง	กลุ่มเกษตรกร 27 แห่ง
น้อย	0.00%	0.00%	3.70%
ปานกลาง	12.77%	28.57%	77.78%
มาก	61.70%	57.14%	18.52%
มากที่สุด	25.53%	14.29%	0.00%

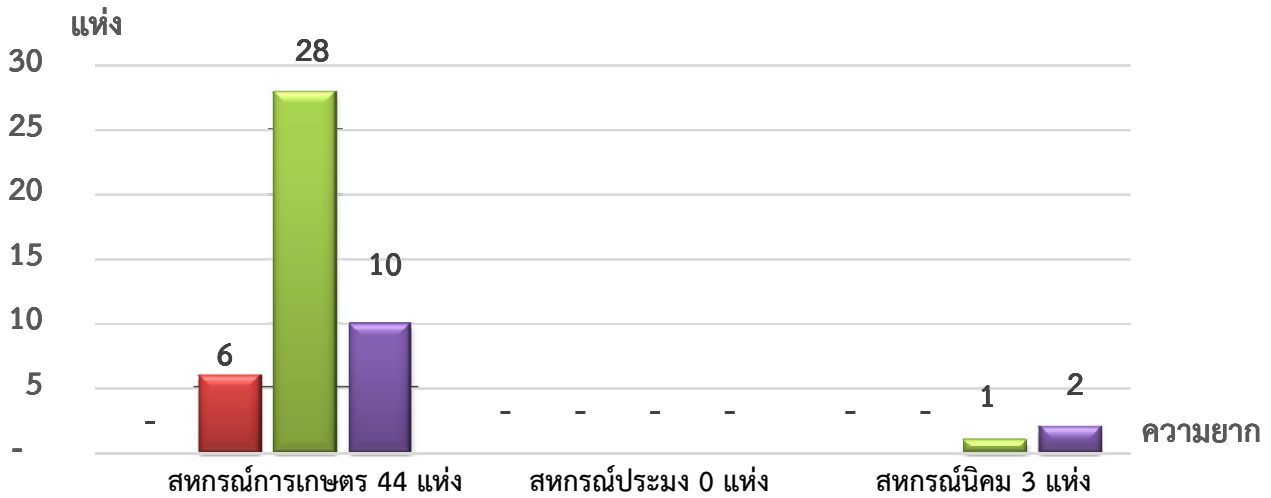
หมายเหตุ : จัดไม่ได้ ภาคการเกษตร 0 แห่ง นอกภาคการเกษตร 0 แห่ง กลุ่มเกษตรกร 0 แห่ง

ที่มา : กลุ่มพัฒนาระบบสารสนเทศและฐานข้อมูล

จัดทำโดย : กลุ่มวิเคราะห์ข้อมูลทางการเงิน

แผนภูมิแสดงจำนวนและร้อยละของ สหกรณ์ภาคการเกษตร จำแนกตามระดับความยาก

จังหวัด กำแพงเพชร ประจำปี 2562 จำนวน 47 แห่ง

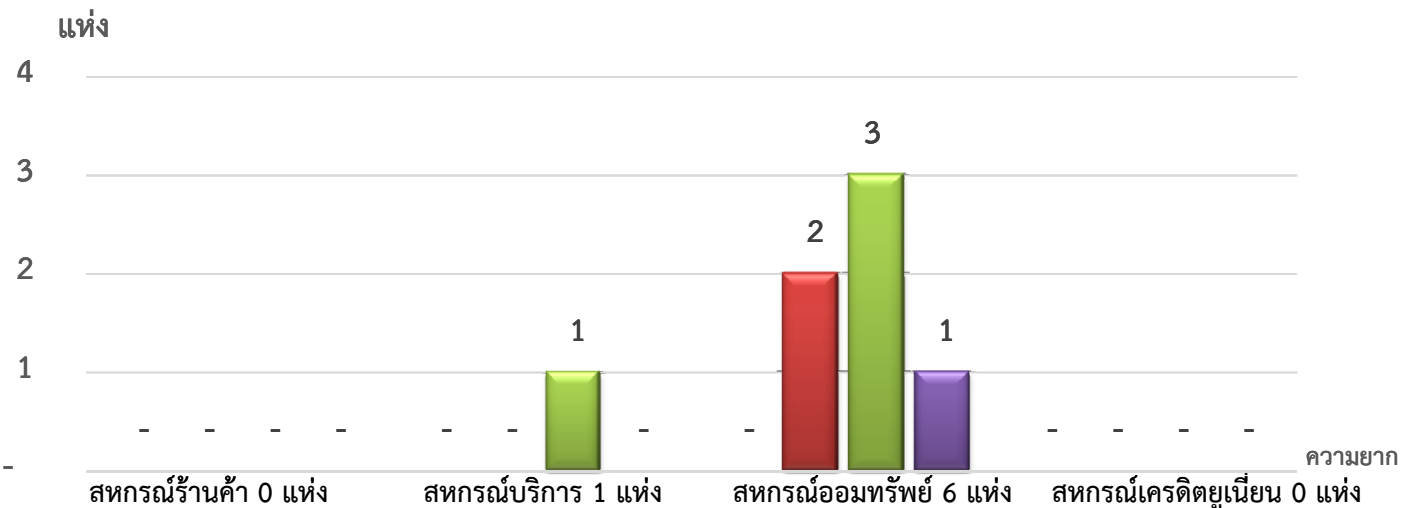


ระดับความยาก	สหกรณ์การเกษตร 44 แห่ง	สหกรณ์ประมง 0 แห่ง	สหกรณ์นิคม 3 แห่ง
น้อย	0.00%	0.00%	0.00%
ปานกลาง	13.63%	0.00%	0.00%
มาก	63.64%	0.00%	33.33%
มากที่สุด	22.73%	0.00%	66.67%

หมายเหตุ : จัดไม่ได้ สหกรณ์การเกษตร 0 แห่ง สหกรณ์ประมง 0 แห่ง สหกรณ์นิคม 0 แห่ง

แผนภูมิแสดงจำนวนและร้อยละของ สหกรณ์นอกภาคการเกษตร จำแนกตามระดับความยาก

จังหวัด กำแพงเพชร ประจำปี 2562 จำนวน 7 แห่ง



ระดับความยาก	สหกรณ์ร้านค้า 0 แห่ง	สหกรณ์บริการ 1 แห่ง	สหกรณ์ออมทรัพย์ 6 แห่ง	สหกรณ์เครดิตยูเนียน 0 แห่ง
น้อย	0.00%	0.00%	0.00%	0.00%
ปานกลาง	0.00%	0.00%	33.33%	0.00%
มาก	0.00%	100.00%	50.00%	0.00%
มากที่สุด	0.00%	0.00%	16.67%	0.00%

หมายเหตุ : จัดไม่ได้ สหกรณ์ร้านค้า 0 แห่ง สหกรณ์บริการ 0 แห่ง สหกรณ์ออมทรัพย์ 0 แห่ง สหกรณ์เครดิตยูเนียน 0 แห่ง

ที่มา : กลุ่มพัฒนาระบบสารสนเทศและฐานข้อมูล

จัดทำโดย : กลุ่มวิเคราะห์ข้อมูลทางการเงิน