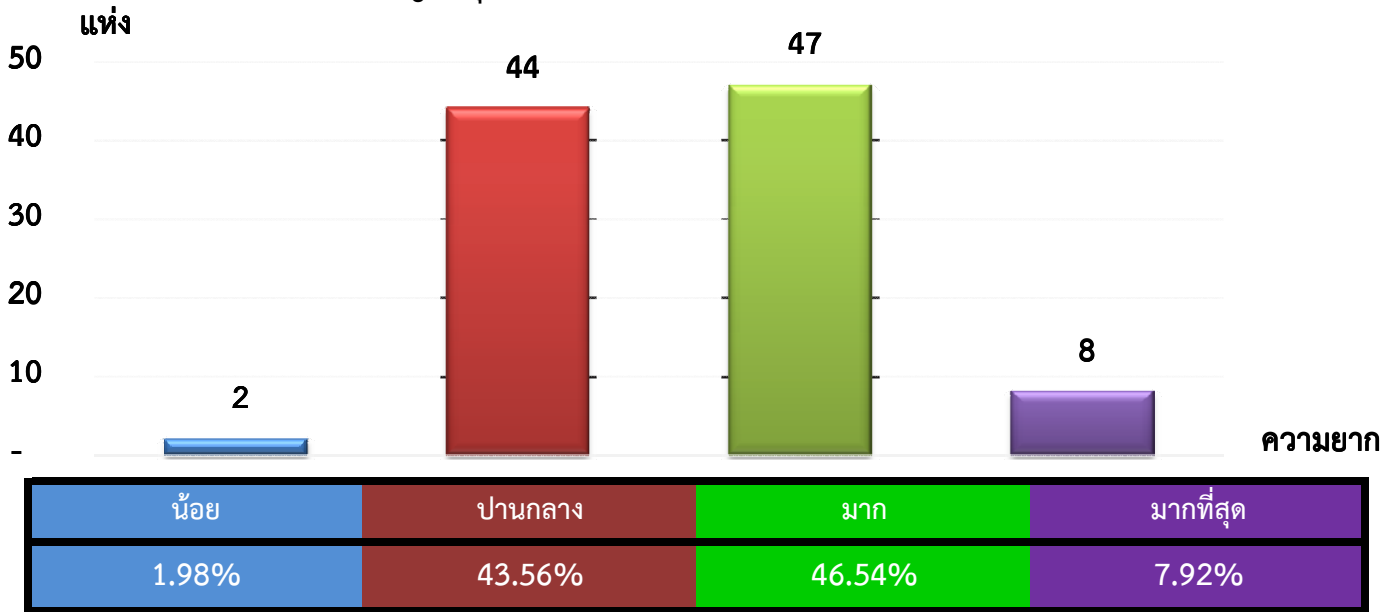


แผนภูมิแสดงจำนวนและร้อยละของ สหกรณ์และกลุ่มเกษตรกร จำแนกตามระดับความยาก

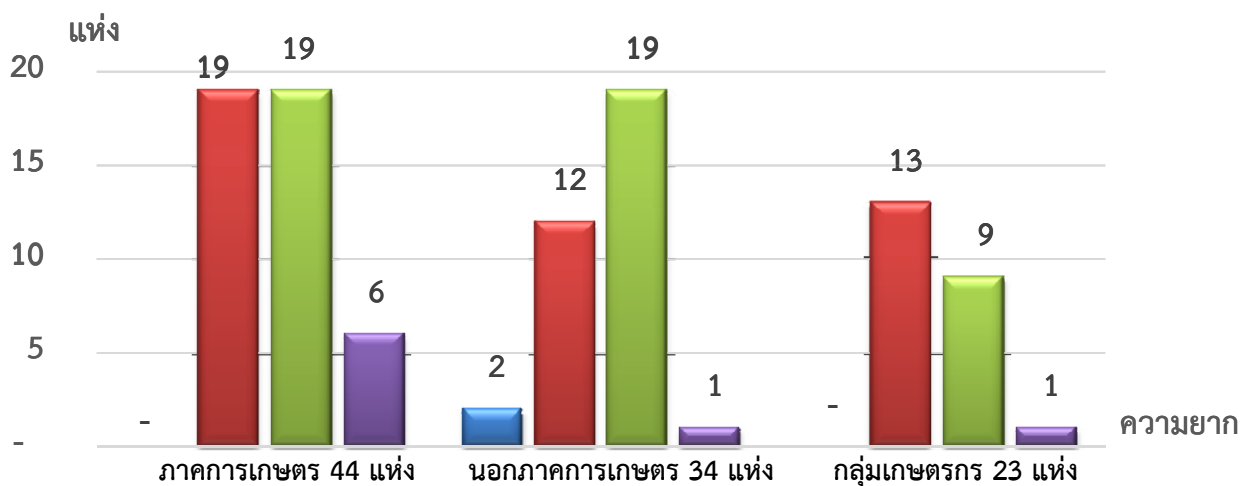
จังหวัด กาญจนบุรี ประจำปี 2562 จำนวน 101 แห่ง



หมายเหตุ : จัดไม่ได้ 0 แห่ง

แผนภูมิแสดงจำนวนและร้อยละของ ภาคการเกษตร นอกภาคการเกษตร และกลุ่มเกษตรกร จำแนกตามระดับความยาก

จังหวัด กาญจนบุรี ประจำปี 2562 จำนวน 101 แห่ง



น้อย	0.00%	5.88%	0.00%
ปานกลาง	43.18%	35.30%	56.52%
มาก	43.18%	55.88%	39.13%
มากที่สุด	13.64%	2.94%	4.35%

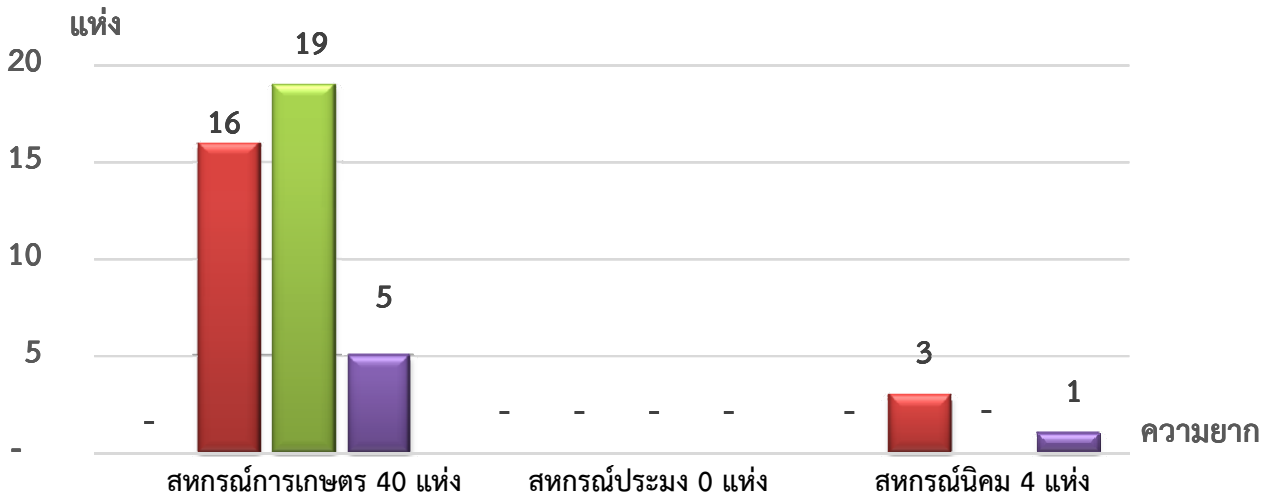
หมายเหตุ : จัดไม่ได้ ภาคเกษตร 0 แห่ง นอกภาคเกษตร 0 แห่ง กลุ่มเกษตรกร 0 แห่ง

ที่มา : กลุ่มพัฒนาระบบสารสนเทศและฐานข้อมูล

จัดทำโดย : กลุ่มวิเคราะห์ข้อมูลทางการเงิน

แผนภูมิแสดงจำนวนและร้อยละของ สหกรณ์ภาคการเกษตร จำแนกตามระดับความยาก

จังหวัด กาญจนบุรี ประจำปี 2562 จำนวน 44 แห่ง

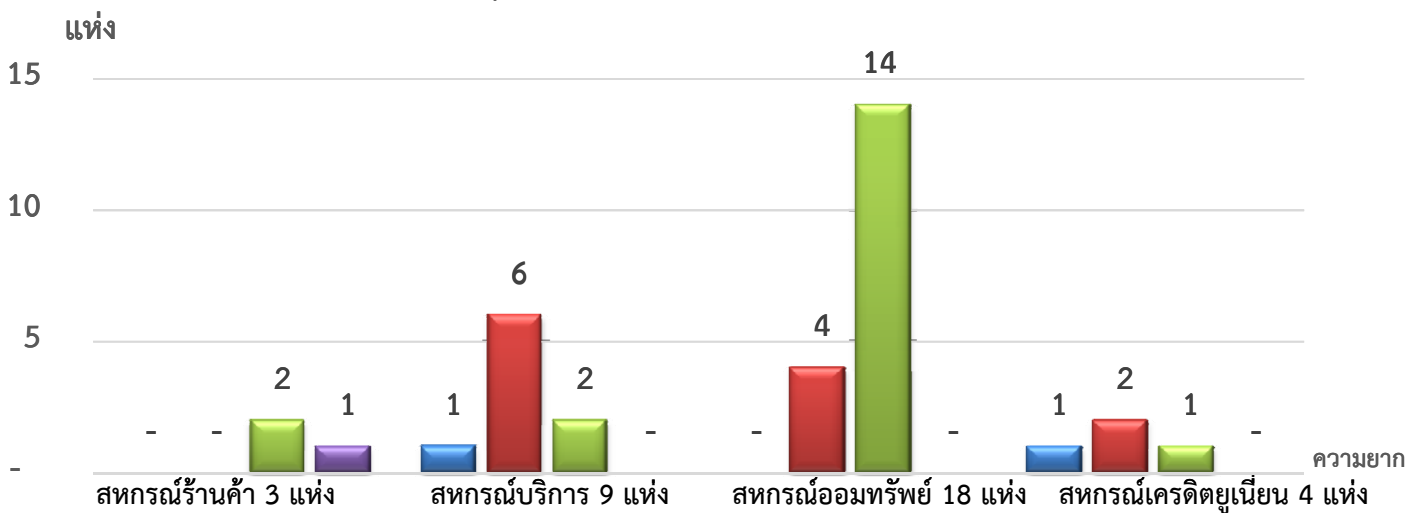


ระดับความยาก	สหกรณ์การเกษตร 40 แห่ง	สหกรณ์ประมง 0 แห่ง	สหกรณ์นิคม 4 แห่ง
น้อย	0.00%	0.00%	0.00%
ปานกลาง	40.00%	0.00%	75.00%
มาก	47.50%	0.00%	0.00%
มากที่สุด	12.50%	0.00%	25.00%

หมายเหตุ : จัดไม่ได้ สหกรณ์การเกษตร 0 แห่ง สหกรณ์ประมง 0 แห่ง สหกรณ์นิคม 0 แห่ง

แผนภูมิแสดงจำนวนและร้อยละของ สหกรณ์นอกภาคการเกษตร จำแนกตามระดับความยาก

จังหวัด กาญจนบุรี ประจำปี 2562 จำนวน 34 แห่ง



ระดับความยาก	สหกรณ์ร้านค้า 3 แห่ง	สหกรณ์บริการ 9 แห่ง	สหกรณ์ออมทรัพย์ 18 แห่ง	สหกรณ์เครดิตยูเนียน 4 แห่ง
น้อย	0.00%	11.11%	0.00%	25.00%
ปานกลาง	0.00%	66.67%	22.22%	50.00%
มาก	66.67%	22.22%	77.78%	25.00%
มากที่สุด	22.23%	0.00%	0.00%	0.00%

หมายเหตุ : จัดไม่ได้ สหกรณ์ร้านค้า 0 แห่ง สหกรณ์บริการ 0 แห่ง สหกรณ์ออมทรัพย์ 0 แห่ง สหกรณ์เครดิตยูเนียน 0 แห่ง

ที่มา : กลุ่มพัฒนาระบบสารสนเทศและฐานข้อมูล

จัดทำโดย : กลุ่มวิเคราะห์ข้อมูลทางการเงิน