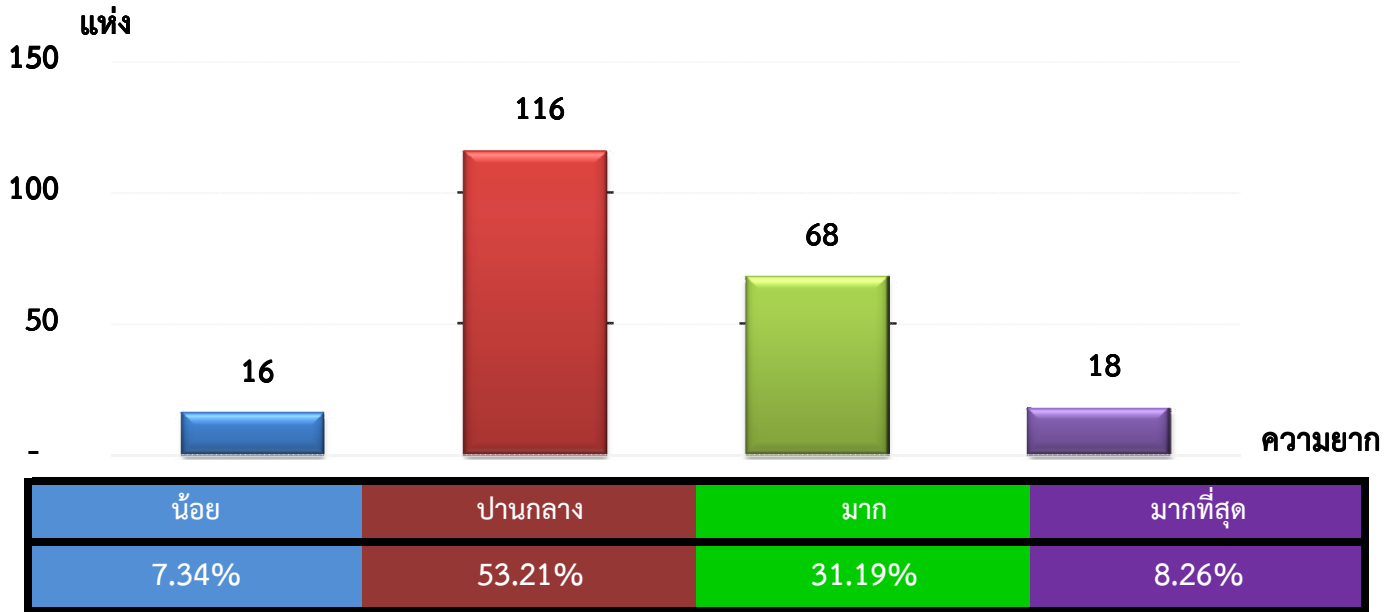


แผนภูมิแสดงจำนวนและร้อยละของ สหกรณ์และกลุ่มเกษตรกร จำแนกตามระดับความยาก

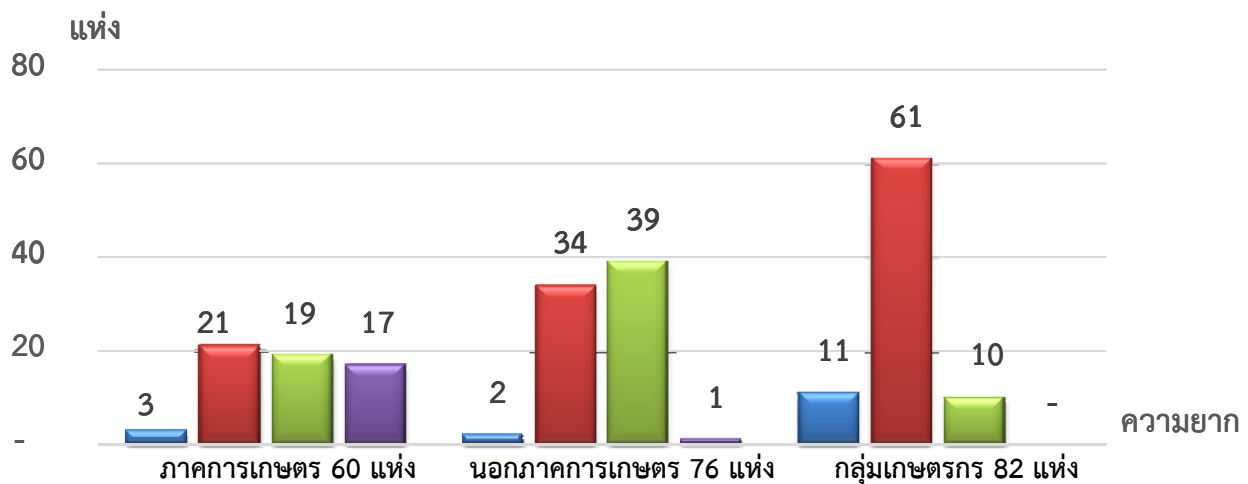
จังหวัด ขอนแก่น ประจำปี 2562 จำนวน 218 แห่ง



หมายเหตุ : จัดไม่ได้ 0 แห่ง

แผนภูมิแสดงจำนวนและร้อยละของ ภาคการเกษตร นอกภาคการเกษตร และกลุ่มเกษตรกร จำแนกตามระดับความยาก

จังหวัด ขอนแก่น ประจำปี 2562 จำนวน 218 แห่ง



น้อย	5.00%	2.63%	13.42%
ปานกลาง	35.00%	44.74%	74.39%
มาก	31.67%	51.32%	12.19%
มากที่สุด	28.33%	1.31%	0.00%

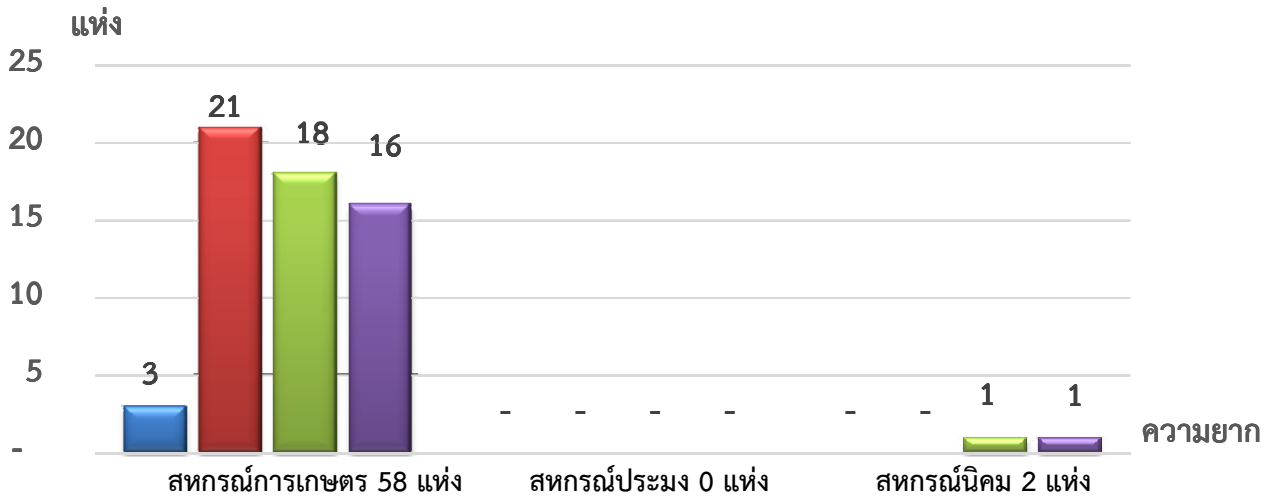
หมายเหตุ : จัดไม่ได้ ภาคเกษตร 0 แห่ง นอกภาคเกษตร 0 แห่ง กลุ่มเกษตรกร 0 แห่ง

ที่มา : กลุ่มพัฒนาระบบสารสนเทศและฐานข้อมูล

จัดทำโดย : กลุ่มวิเคราะห์ข้อมูลทางการเงิน

แผนภูมิแสดงจำนวนและร้อยละของ สหกรณ์ภาคการเกษตร จำแนกตามระดับความยาก

จังหวัด ขอนแก่น ประจำปี 2562 จำนวน 60 แห่ง

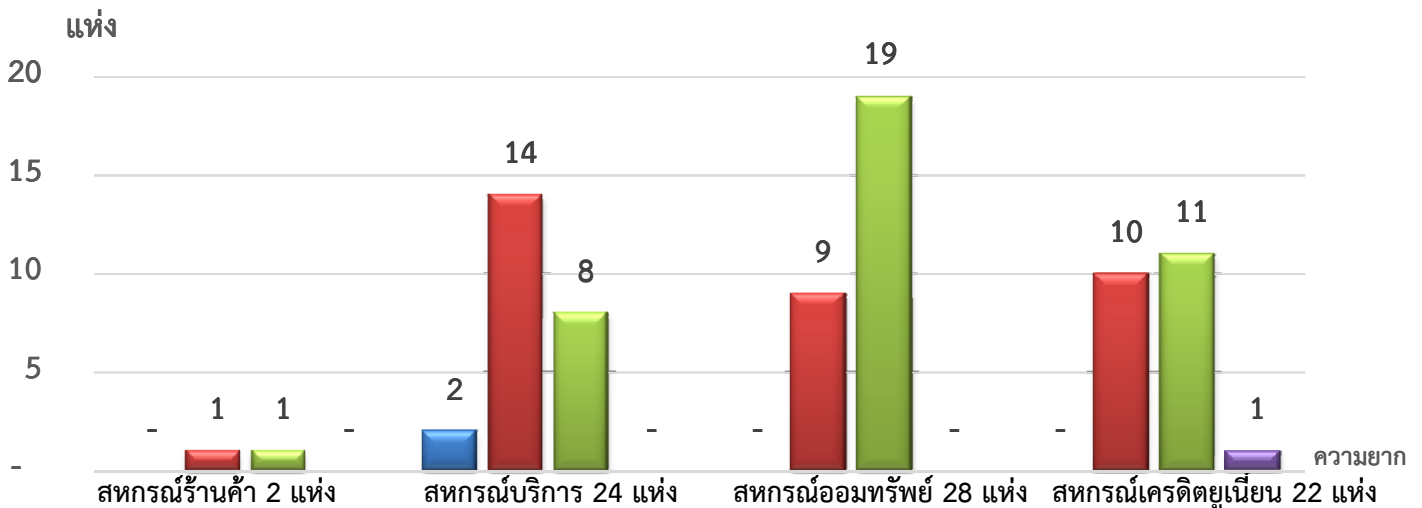


ระดับความยาก	สหกรณ์การเกษตร 58 แห่ง	สหกรณ์ประมง 0 แห่ง	สหกรณ์นิคม 2 แห่ง
น้อย	5.17%	0.00%	0.00%
ปานกลาง	36.21%	0.00%	0.00%
มาก	31.03%	0.00%	50.00%
มากที่สุด	27.89%	0.00%	50.00%

หมายเหตุ : จัดไม่ได้ สหกรณ์การเกษตร 0 แห่ง สหกรณ์ประมง 0 แห่ง สหกรณ์นิคม 0 แห่ง

แผนภูมิแสดงจำนวนและร้อยละของ สหกรณ์นอกภาคการเกษตร จำแนกตามระดับความยาก

จังหวัด ขอนแก่น ประจำปี 2562 จำนวน 76 แห่ง



ระดับความยาก	สหกรณ์ร้านค้า 2 แห่ง	สหกรณ์บริการ 24 แห่ง	สหกรณ์ออมทรัพย์ 28 แห่ง	สหกรณ์เครดิตยูเนียน 22 แห่ง
น้อย	0.00%	8.33%	0.00%	0.00%
ปานกลาง	50.00%	58.34%	32.14%	45.45%
มาก	50.00%	33.33%	67.86%	50.00%
มากที่สุด	0.00%	0.00%	0.00%	4.55%

หมายเหตุ : จัดไม่ได้ สหกรณ์ร้านค้า 0 แห่ง สหกรณ์บริการ 0 แห่ง สหกรณ์ออมทรัพย์ 0 แห่ง สหกรณ์เครดิตยูเนียน 0 แห่ง

ที่มา : กลุ่มพัฒนาระบบสารสนเทศและฐานข้อมูล

จัดทำโดย : กลุ่มวิเคราะห์ข้อมูลทางการเงิน