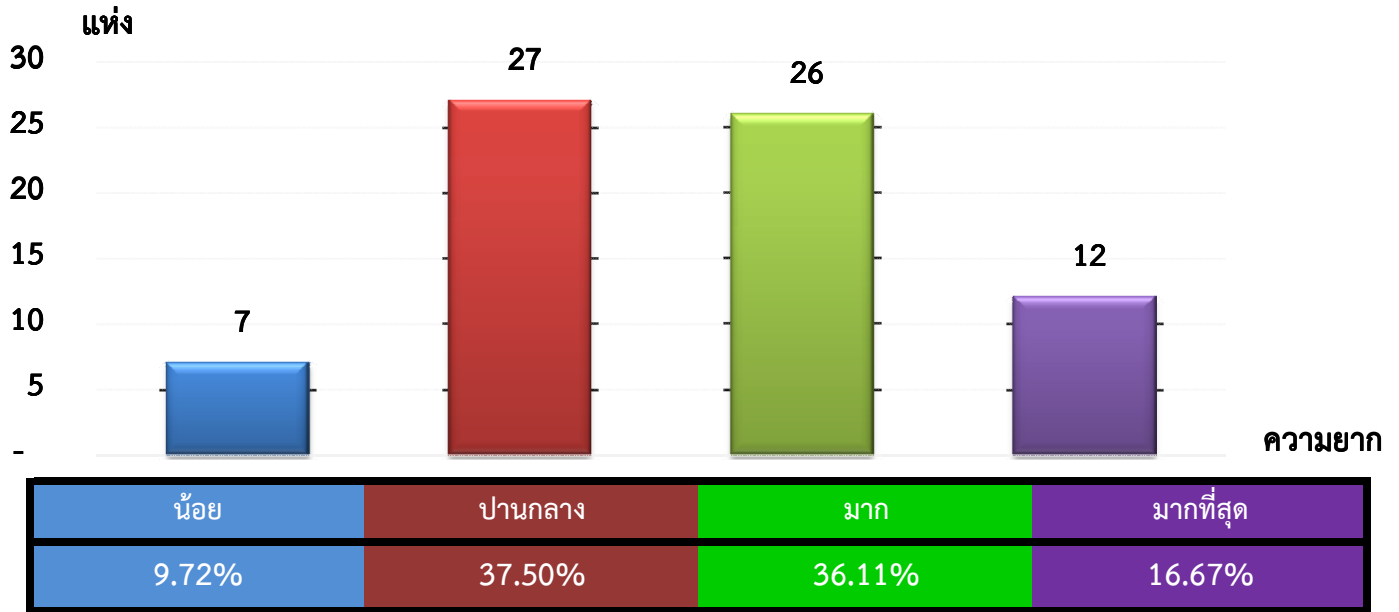


แผนภูมิแสดงจำนวนและร้อยละของ สหกรณ์และกลุ่มเกษตรกร จำแนกตามระดับความยาก

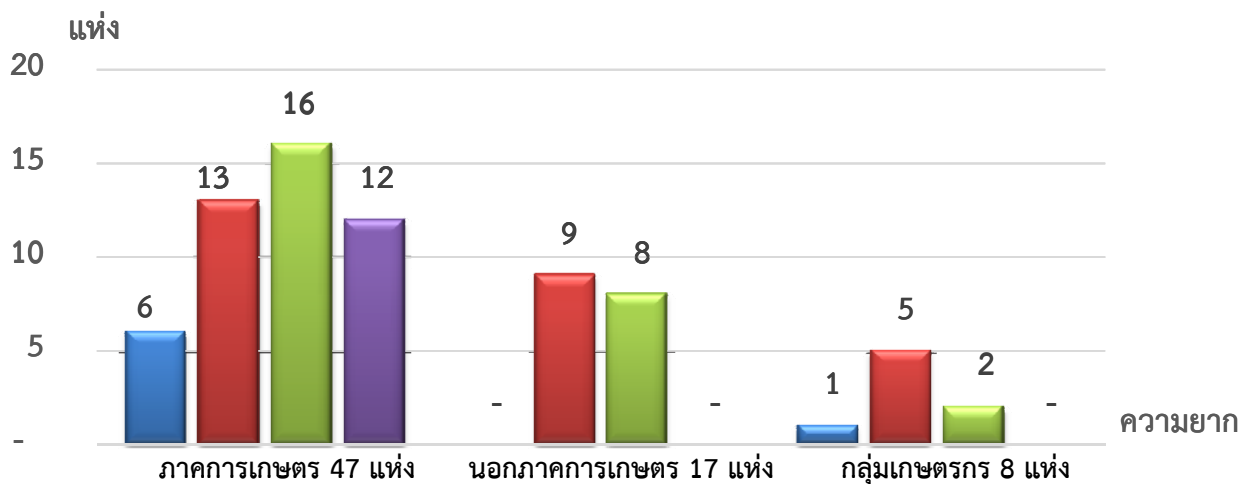
จังหวัด กระบี่ ประจำปี 2562 จำนวน 72 แห่ง



หมายเหตุ : จัดไม่ได้ 0 แห่ง

แผนภูมิแสดงจำนวนและร้อยละของ ภาคการเกษตร นอกภาคการเกษตร และกลุ่มเกษตรกร จำแนกตามระดับความยาก

จังหวัด กระบี่ ประจำปี 2562 จำนวน 72 แห่ง



น้อย	12.77%	0.00%	12.50%
ปานกลาง	27.66%	52.94%	62.50%
มาก	34.04%	47.06%	25.00%
มากที่สุด	25.53%	0.00%	0.00%

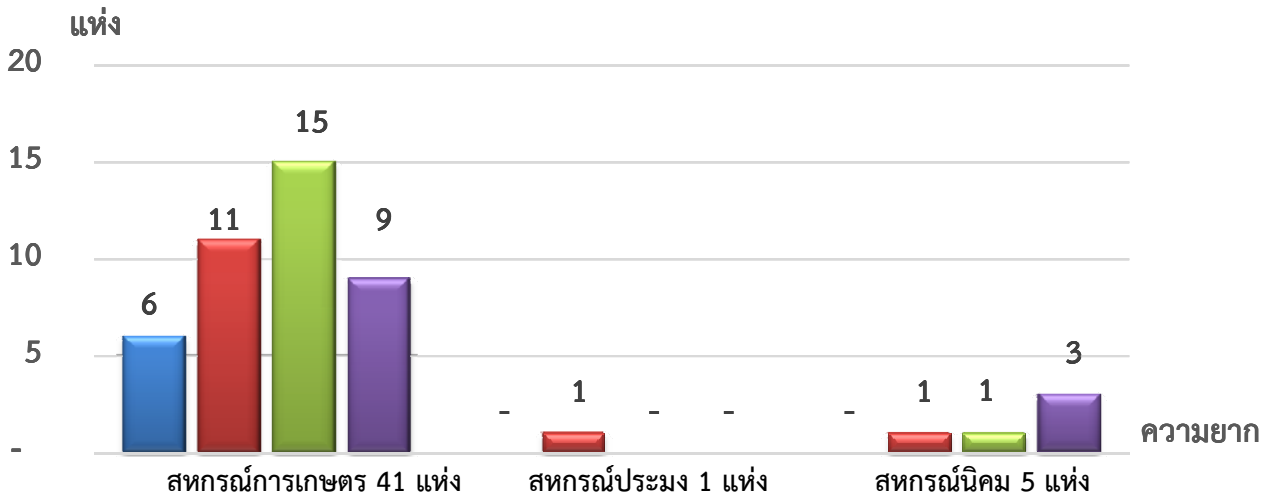
หมายเหตุ : จัดไม่ได้ ภาคเกษตร 0 แห่ง นอกภาคเกษตร 0 แห่ง กลุ่มเกษตรกร 0 แห่ง

ที่มา : กลุ่มพัฒนาระบบสารสนเทศและฐานข้อมูล

จัดทำโดย : กลุ่มวิเคราะห์ข้อมูลทางการเงิน

แผนภูมิแสดงจำนวนและร้อยละของ สหกรณ์ภาคการเกษตร จำแนกตามระดับความยาก

จังหวัด กระบี่ ประจำปี 2562 จำนวน 47 แห่ง

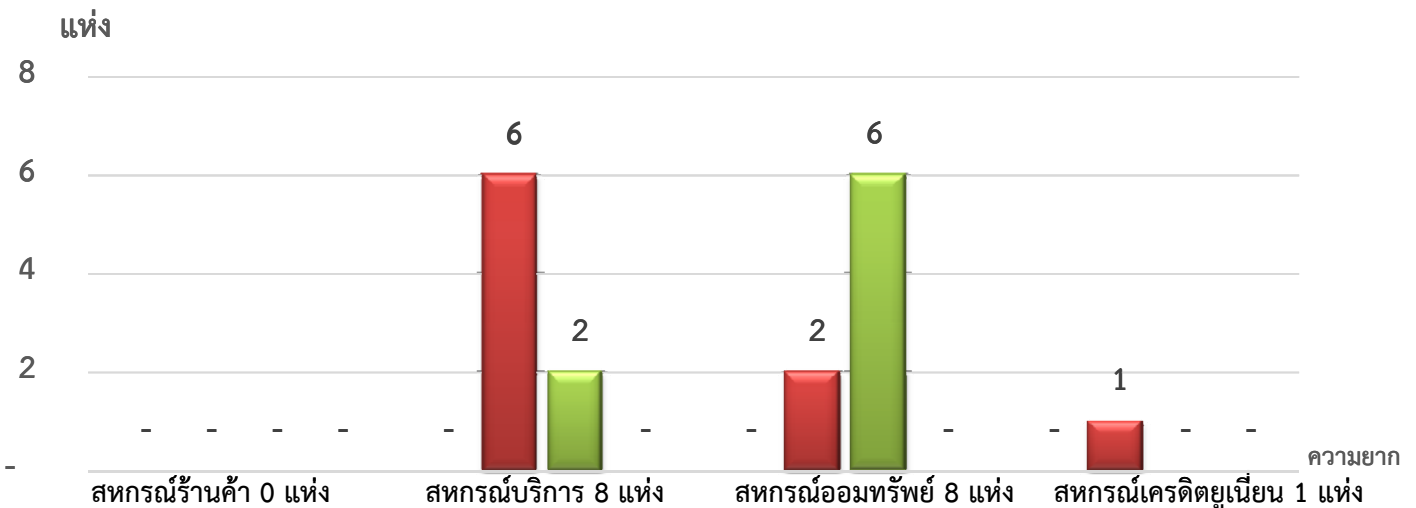


น้อย	14.63%	0.00%	0.00%
ปานกลาง	26.83%	100.00%	20.00%
มาก	36.59%	0.00%	20.00%
มากที่สุด	21.95%	0.00%	60.00%

หมายเหตุ : จัดไม่ได้ สหกรณ์การเกษตร 0 แห่ง สหกรณ์ประมง 0 แห่ง สหกรณ์นิคม 0 แห่ง

แผนภูมิแสดงจำนวนและร้อยละของ สหกรณ์นอกภาคการเกษตร จำแนกตามระดับความยาก

จังหวัด กระบี่ ประจำปี 2562 จำนวน 17 แห่ง



น้อย	0.00%	0.00%	0.00%	0.00%
ปานกลาง	0.00%	75.00%	25.00%	100.00%
มาก	0.00%	25.00%	75.00%	0.00%
มากที่สุด	0.00%	0.00%	0.00%	0.00%

หมายเหตุ : จัดไม่ได้ สหกรณ์ร้านค้า 0 แห่ง สหกรณ์บริการ 0 แห่ง สหกรณ์ออมทรัพย์ 0 แห่ง สหกรณ์เครดิตยูเนียน 0 แห่ง

ที่มา : กลุ่มพัฒนาระบบสารสนเทศและฐานข้อมูล

จัดทำโดย : กลุ่มวิเคราะห์ข้อมูลทางการเงิน