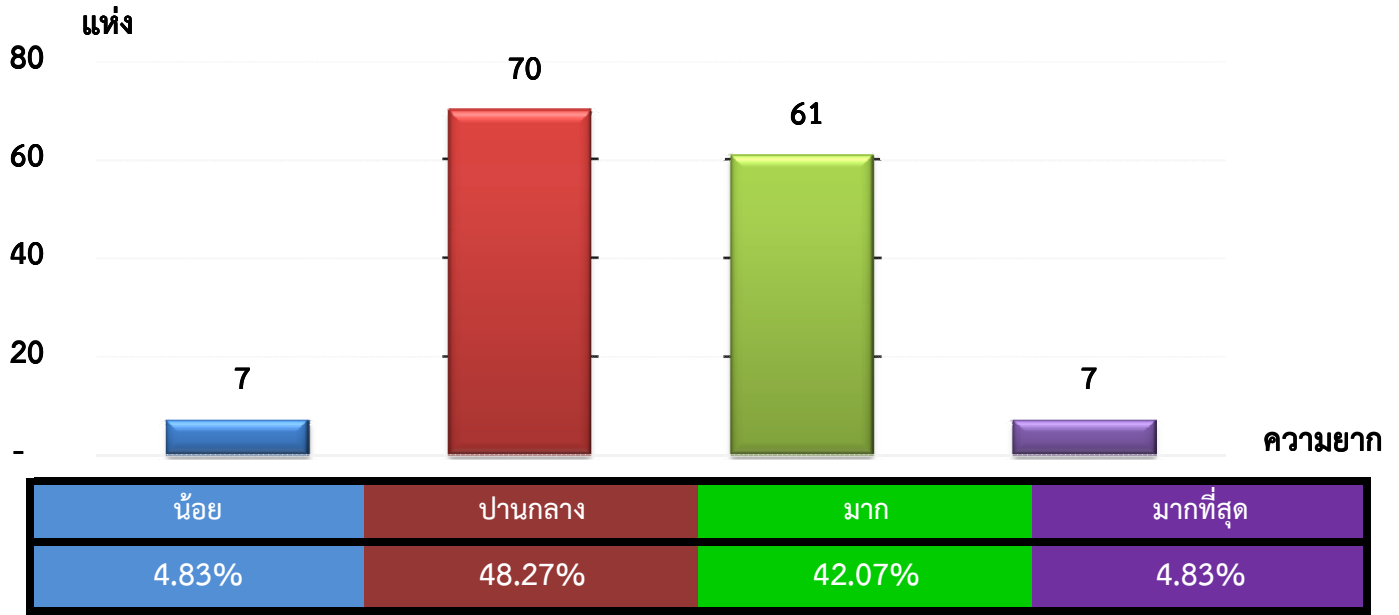


แผนภูมิแสดงจำนวนและร้อยละของ สหกรณ์และกลุ่มเกษตรกร จำแนกตามระดับความยาก

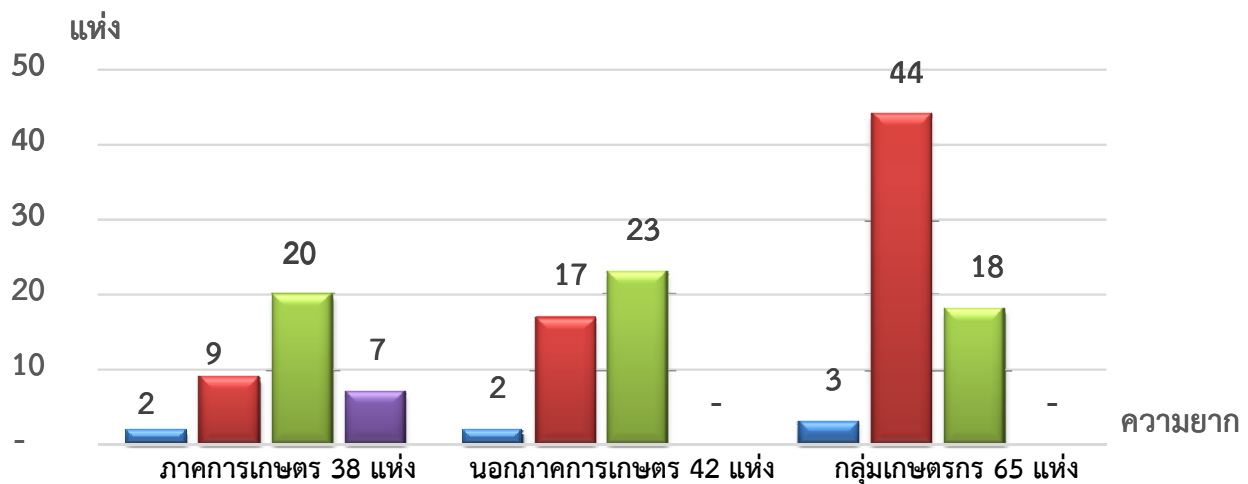
จังหวัด ลำปาง ประจำปี 2562 จำนวน 145 แห่ง



หมายเหตุ : จัดไม่ได้ 0 แห่ง

แผนภูมิแสดงจำนวนและร้อยละของ ภาคการเกษตร นอกภาคการเกษตร และกลุ่มเกษตรกร จำแนกตามระดับความยาก

จังหวัด ลำปาง ประจำปี 2562 จำนวน 145 แห่ง



น้อย	5.26%	4.76%	4.62%
ปานกลาง	23.69%	40.48%	67.69%
มาก	52.63%	54.76%	27.69%
มากที่สุด	18.42%	0.00%	0.00%

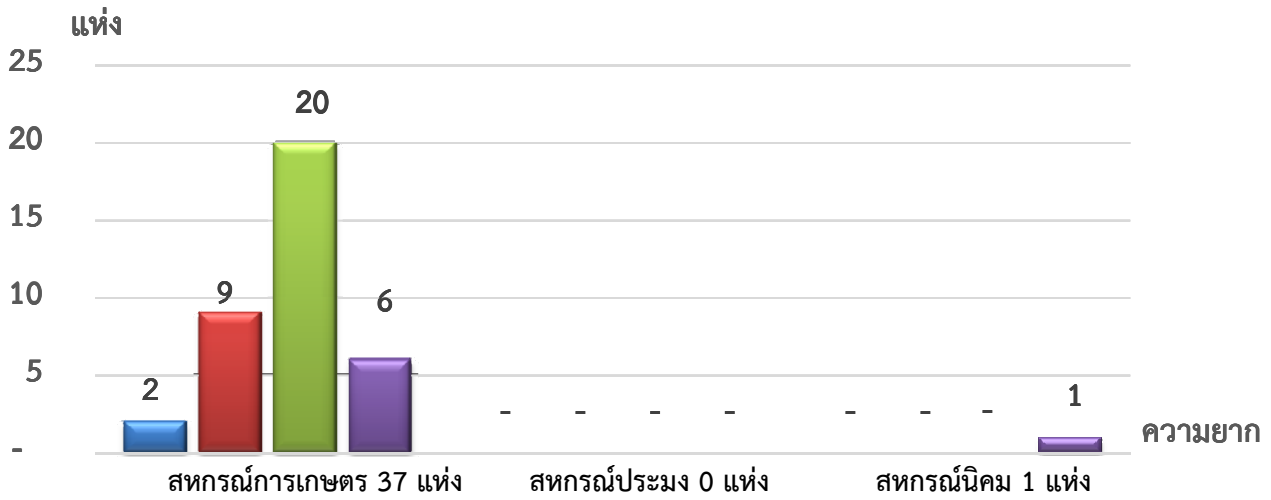
หมายเหตุ : จัดไม่ได้ ภาคเกษตร 0 แห่ง นอกภาคเกษตร 0 แห่ง กลุ่มเกษตรกร 0 แห่ง

ที่มา : กลุ่มพัฒนาระบบสารสนเทศและฐานข้อมูล

จัดทำโดย : กลุ่มวิเคราะห์ข้อมูลทางการเงิน

แผนภูมิแสดงจำนวนและร้อยละของ สหกรณ์ภาคการเกษตร จำแนกตามระดับความยาก

จังหวัด ลำปาง ประจำปี 2562 จำนวน 38 แห่ง

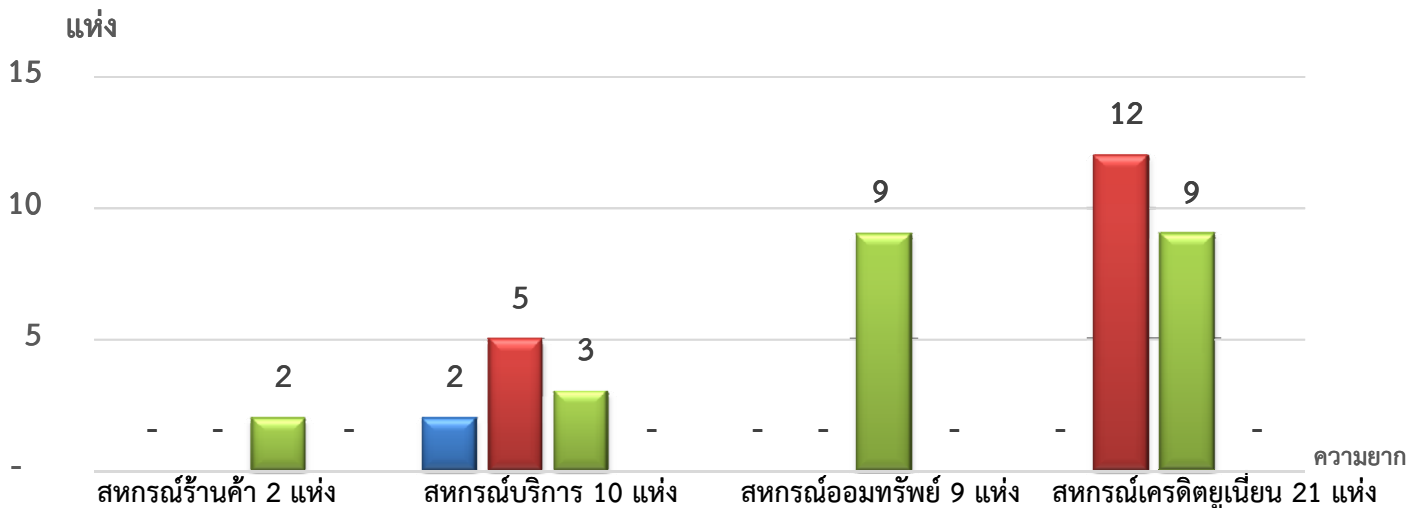


ระดับความยาก	จำนวน	ร้อยละ	จำนวน	ร้อยละ	จำนวน	ร้อยละ
น้อย	2	5.40%	0	0.00%	0	0.00%
ปานกลาง	9	24.32%	0	0.00%	0	0.00%
มาก	20	54.06%	0	0.00%	0	0.00%
มากที่สุด	6	16.22%	0	0.00%	1	100.00%

หมายเหตุ : จัดไม่ได้ สหกรณ์การเกษตร 0 แห่ง สหกรณ์ประมง 0 แห่ง สหกรณ์นิคม 0 แห่ง

แผนภูมิแสดงจำนวนและร้อยละของ สหกรณ์นอกภาคการเกษตร จำแนกตามระดับความยาก

จังหวัด ลำปาง ประจำปี 2562 จำนวน 42 แห่ง



ระดับความยาก	จำนวน	ร้อยละ	จำนวน	ร้อยละ	จำนวน	ร้อยละ	จำนวน	ร้อยละ
น้อย	2	0.00%	2	20.00%	9	0.00%	0	0.00%
ปานกลาง	5	0.00%	5	50.00%	0	0.00%	12	57.14%
มาก	12	100.00%	3	30.00%	9	100.00%	9	42.86%
มากที่สุด	9	0.00%	0	0.00%	0	0.00%	0	0.00%

หมายเหตุ : จัดไม่ได้ สหกรณ์ร้านค้า 0 แห่ง สหกรณ์บริการ 0 แห่ง สหกรณ์ออมทรัพย์ 0 แห่ง สหกรณ์เครดิตยูเนียน 0 แห่ง

ที่มา : กลุ่มพัฒนาระบบสารสนเทศและฐานข้อมูล

จัดทำโดย : กลุ่มวิเคราะห์ข้อมูลทางการเงิน