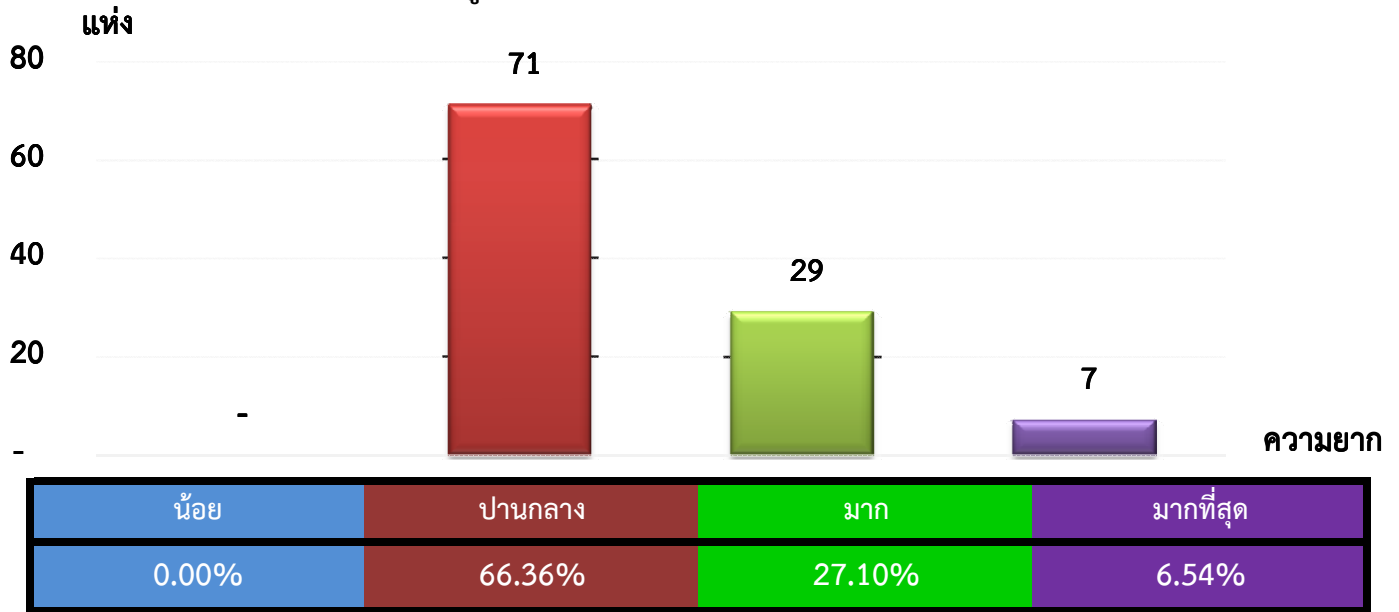


แผนภูมิแสดงจำนวนและร้อยละของ สหกรณ์และกลุ่มเกษตรกร จำแนกตามระดับความยาก

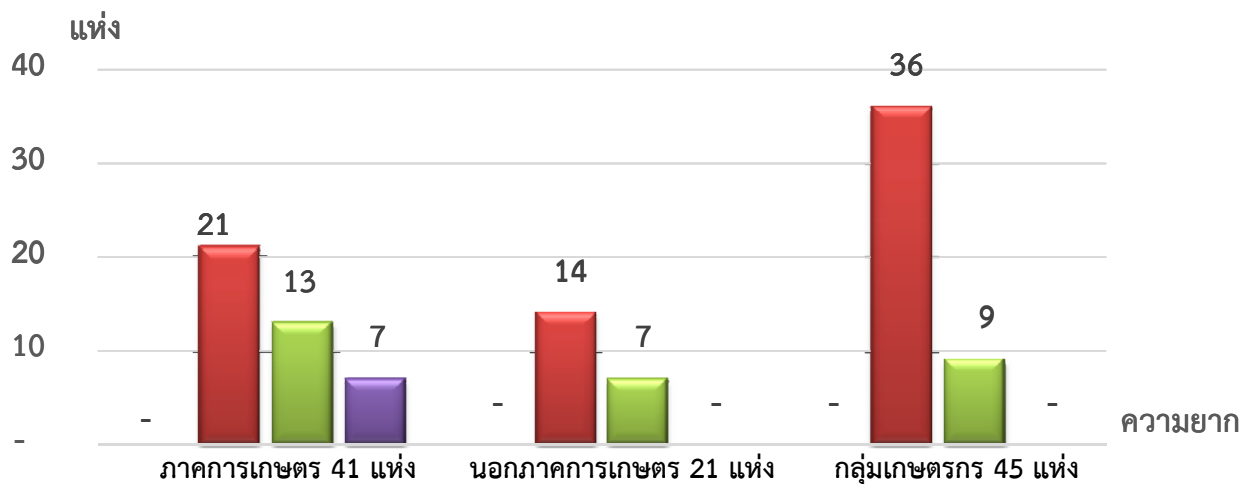
จังหวัด ลำพูน ประจำปี 2562 จำนวน 107 แห่ง



หมายเหตุ : จัดไม่ได้ 0 แห่ง

แผนภูมิแสดงจำนวนและร้อยละของ ภาคการเกษตร นอกภาคการเกษตร และกลุ่มเกษตรกร จำแนกตามระดับความยาก

จังหวัด ลำพูน ประจำปี 2562 จำนวน 107 แห่ง



น้อย	0.00%	0.00%	0.00%
ปานกลาง	51.22%	66.67%	80.00%
มาก	31.71%	33.33%	20.00%
มากที่สุด	17.07%	0.00%	0.00%

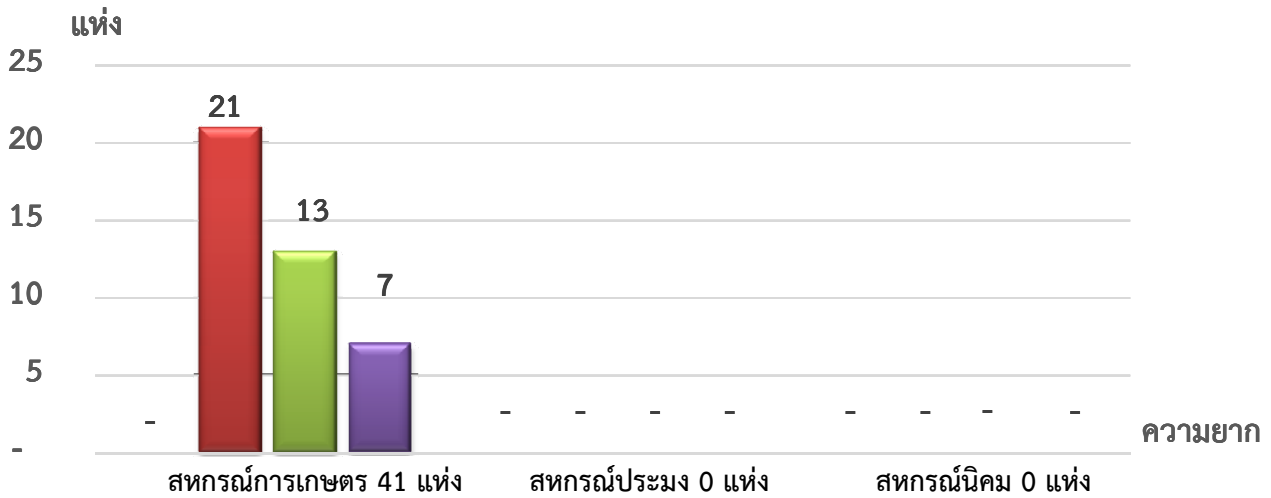
หมายเหตุ : จัดไม่ได้ ภาคเกษตร 0 แห่ง นอกภาคเกษตร 0 แห่ง กลุ่มเกษตรกร 0 แห่ง

ที่มา : กลุ่มพัฒนาระบบสารสนเทศและฐานข้อมูล

จัดทำโดย : กลุ่มวิเคราะห์ข้อมูลทางการเงิน

แผนภูมิแสดงจำนวนและร้อยละของ สหกรณ์ภาคการเกษตร จำแนกตามระดับความยาก

จังหวัด ลำพูน ประจำปี 2562 จำนวน 41 แห่ง

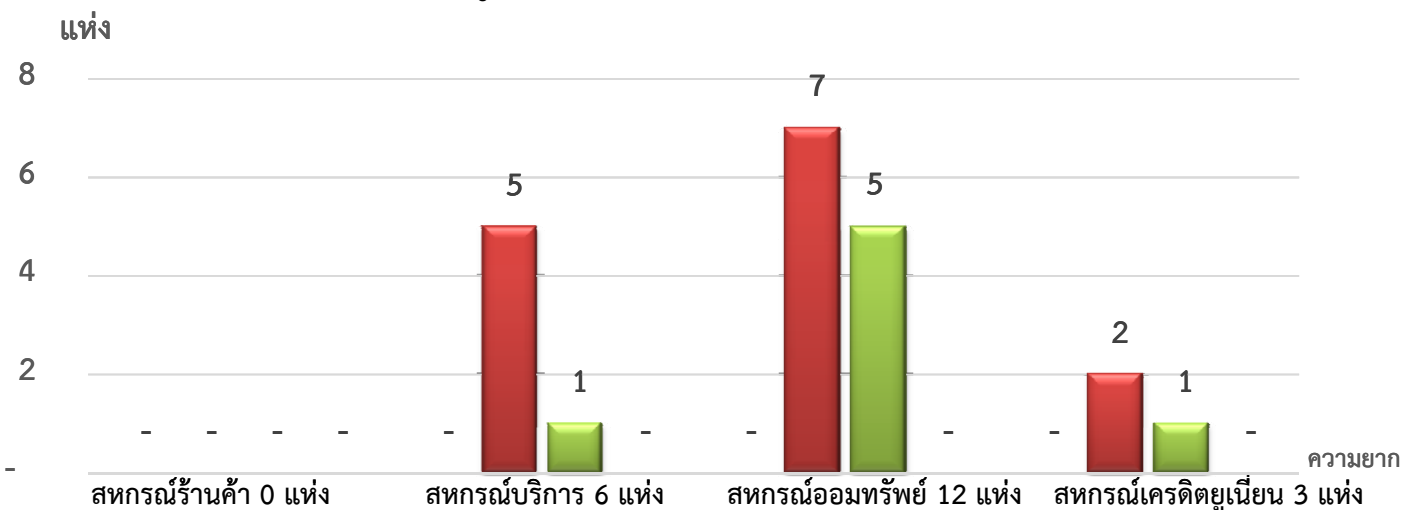


ระดับความยาก	สหกรณ์การเกษตร 41 แห่ง	สหกรณ์ประมง 0 แห่ง	สหกรณ์นิคม 0 แห่ง
น้อย	0.00%	0.00%	0.00%
ปานกลาง	51.22%	0.00%	0.00%
มาก	31.71%	0.00%	0.00%
มากที่สุด	17.07%	0.00%	0.00%

หมายเหตุ : จัดไม่ได้ สหกรณ์การเกษตร 0 แห่ง สหกรณ์ประมง 0 แห่ง สหกรณ์นิคม 0 แห่ง

แผนภูมิแสดงจำนวนและร้อยละของ สหกรณ์นอกภาคการเกษตร จำแนกตามระดับความยาก

จังหวัด ลำพูน ประจำปี 2562 จำนวน 21 แห่ง



ระดับความยาก	สหกรณ์ร้านค้า 0 แห่ง	สหกรณ์บริการ 6 แห่ง	สหกรณ์ออมทรัพย์ 12 แห่ง	สหกรณ์เครดิตยูเนียน 3 แห่ง
น้อย	0.00%	0.00%	0.00%	0.00%
ปานกลาง	0.00%	83.33%	58.33%	66.67%
มาก	0.00%	16.67%	41.67%	33.33%
มากที่สุด	0.00%	0.00%	0.00%	0.00%

หมายเหตุ : จัดไม่ได้ สหกรณ์ร้านค้า 0 แห่ง สหกรณ์บริการ 0 แห่ง สหกรณ์ออมทรัพย์ 0 แห่ง สหกรณ์เครดิตยูเนียน 0 แห่ง

ที่มา : กลุ่มพัฒนาระบบสารสนเทศและฐานข้อมูล

จัดทำโดย : กลุ่มวิเคราะห์ข้อมูลทางการเงิน