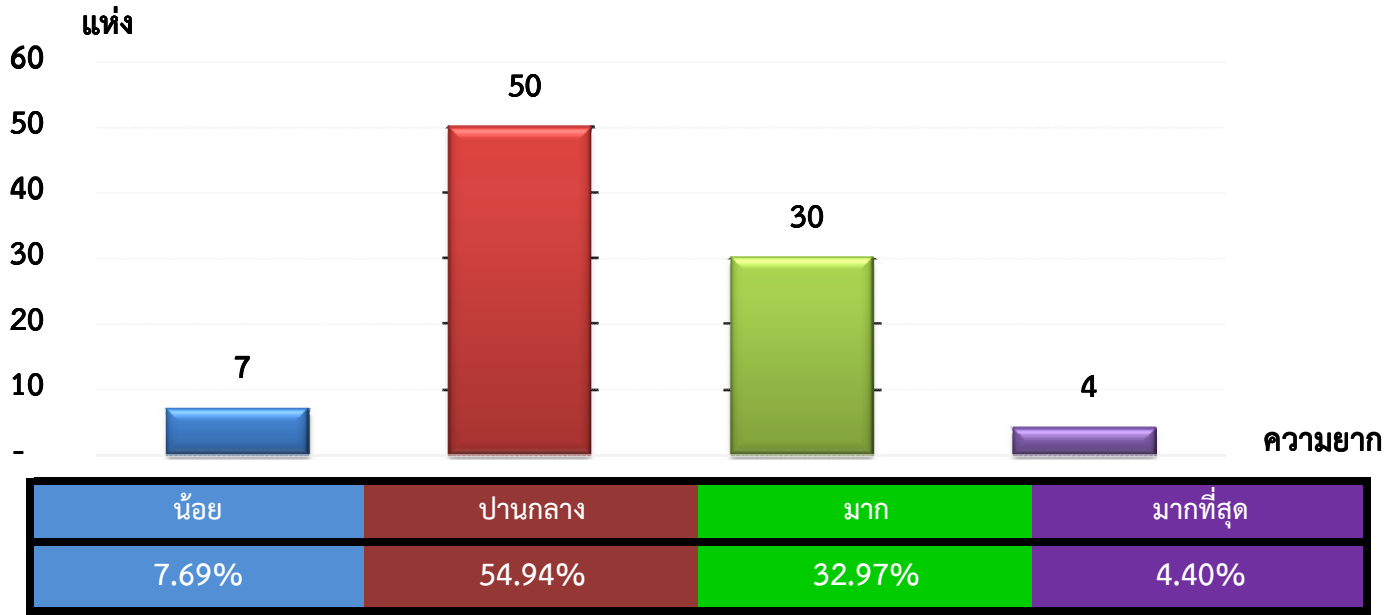


แผนภูมิแสดงจำนวนและร้อยละของ สหกรณ์และกลุ่มเกษตรกร จำแนกตามระดับความยาก

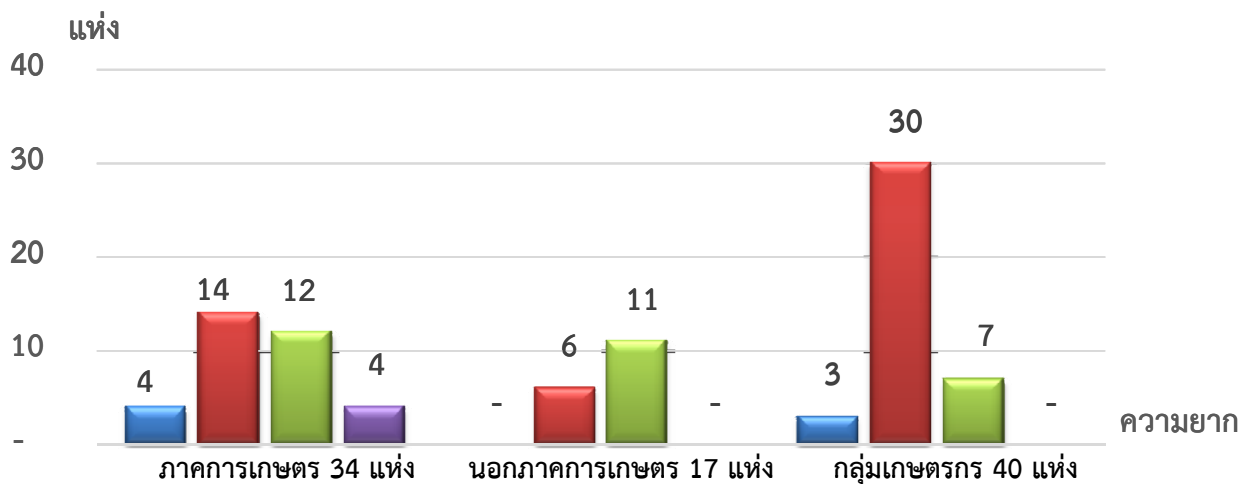
จังหวัด เลย ประจำปี 2562 จำนวน 91 แห่ง



หมายเหตุ : จัดไม่ได้ 0 แห่ง

แผนภูมิแสดงจำนวนและร้อยละของ ภาคการเกษตร นอกภาคการเกษตร และกลุ่มเกษตรกร จำแนกตามระดับความยาก

จังหวัด เลย ประจำปี 2562 จำนวน 91 แห่ง



น้อย	11.76%	0.00%	7.50%
ปานกลาง	41.18%	35.29%	75.00%
มาก	35.30%	64.71%	17.50%
มากที่สุด	11.76%	0.00%	0.00%

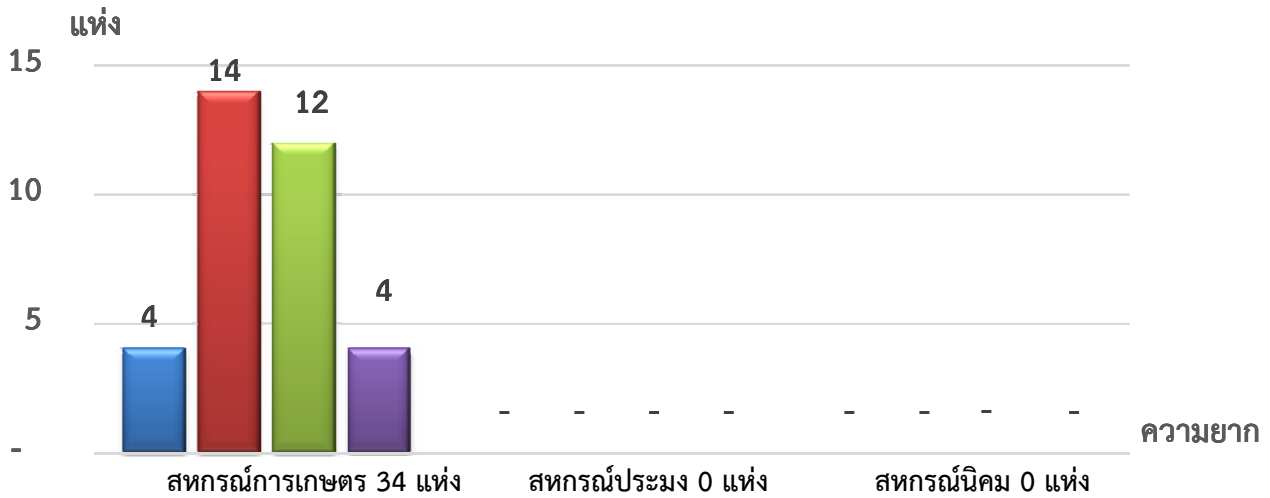
หมายเหตุ : จัดไม่ได้ ภาคเกษตร 0 แห่ง นอกภาคเกษตร 0 แห่ง กลุ่มเกษตรกร 0 แห่ง

ที่มา : กลุ่มพัฒนาระบบสารสนเทศและฐานข้อมูล

จัดทำโดย : กลุ่มวิเคราะห์ข้อมูลทางการเงิน

แผนภูมิแสดงจำนวนและร้อยละของ สหกรณ์ภาคการเกษตร จำแนกตามระดับความยาก

จังหวัด เลย ประจำปี 2562 จำนวน 34 แห่ง

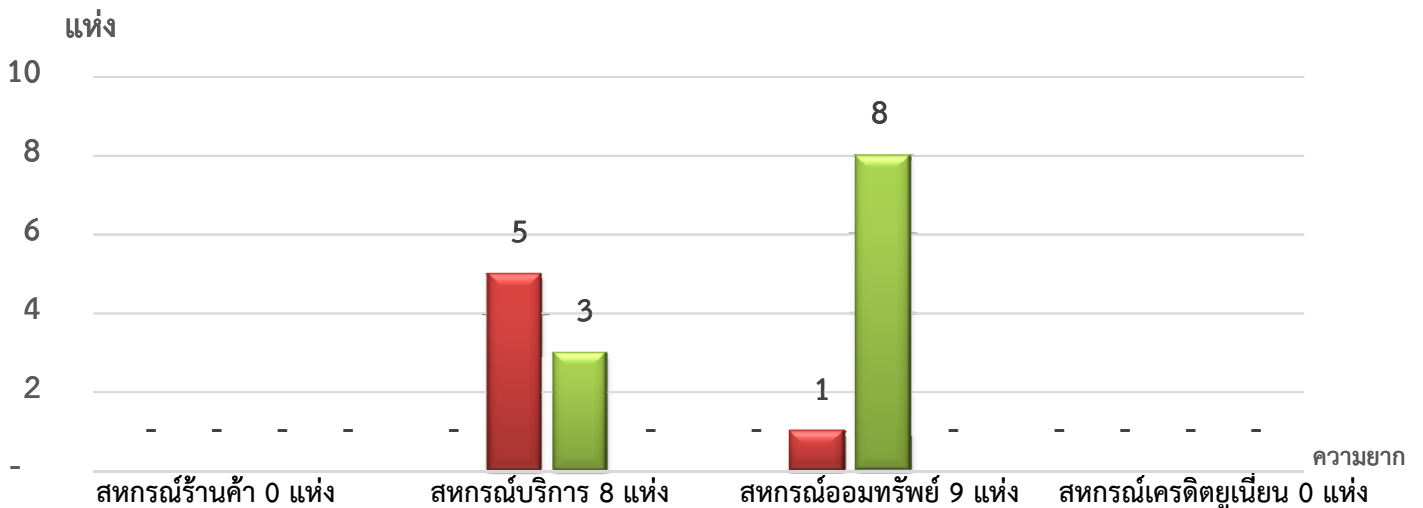


ระดับความยาก	น้อย	ปานกลาง	มาก	มากที่สุด
สหกรณ์การเกษตร 34 แห่ง	11.76%	41.18%	35.30%	11.76%
สหกรณ์ประมง 0 แห่ง	0.00%	0.00%	0.00%	0.00%
สหกรณ์นิคม 0 แห่ง	0.00%	0.00%	0.00%	0.00%

หมายเหตุ : จัดไม่ได้ สหกรณ์การเกษตร 0 แห่ง สหกรณ์ประมง 0 แห่ง สหกรณ์นิคม 0 แห่ง

แผนภูมิแสดงจำนวนและร้อยละของ สหกรณ์นอกภาคการเกษตร จำแนกตามระดับความยาก

จังหวัด เลย ประจำปี 2562 จำนวน 17 แห่ง



ระดับความยาก	น้อย	ปานกลาง	มาก	มากที่สุด
สหกรณ์ร้านค้า 0 แห่ง	0.00%	0.00%	0.00%	0.00%
สหกรณ์บริการ 8 แห่ง	0.00%	62.50%	37.50%	0.00%
สหกรณ์ออมทรัพย์ 9 แห่ง	0.00%	11.11%	88.89%	0.00%
สหกรณ์เครดิตยูเนียน 0 แห่ง	0.00%	0.00%	0.00%	0.00%

หมายเหตุ : จัดไม่ได้ สหกรณ์ร้านค้า 0 แห่ง สหกรณ์บริการ 0 แห่ง สหกรณ์ออมทรัพย์ 0 แห่ง สหกรณ์เครดิตยูเนียน 0 แห่ง

ที่มา : กลุ่มพัฒนาระบบสารสนเทศและฐานข้อมูล

จัดทำโดย : กลุ่มวิเคราะห์ข้อมูลทางการเงิน