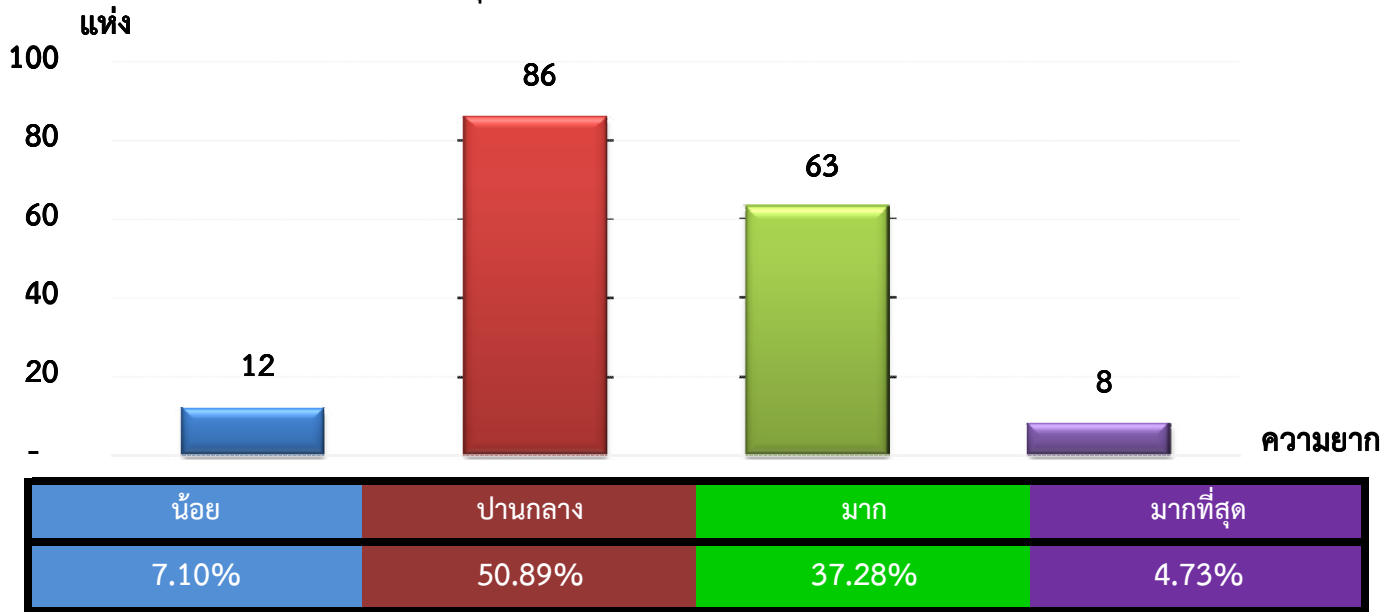


แผนภูมิแสดงจำนวนและร้อยละของ สหกรณ์และกลุ่มเกษตรกร จำแนกตามระดับความยาก

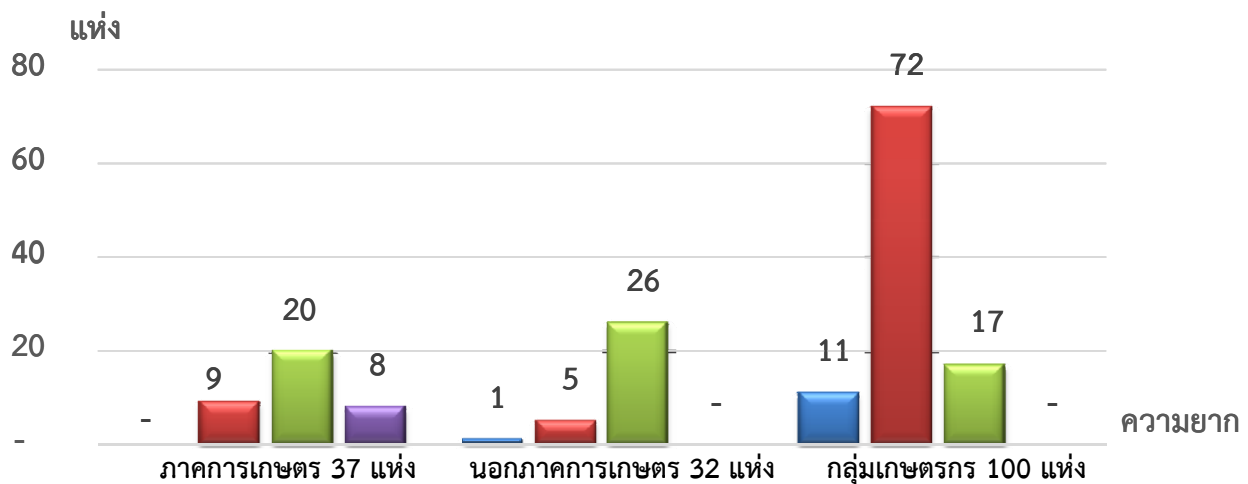
จังหวัด ลพบุรี ประจำปี 2562 จำนวน 169 แห่ง



หมายเหตุ : จัดไม่ได้ 0 แห่ง

แผนภูมิแสดงจำนวนและร้อยละของ ภาคการเกษตร นอกภาคการเกษตร และกลุ่มเกษตรกร จำแนกตามระดับความยาก

จังหวัด ลพบุรี ประจำปี 2562 จำนวน 169 แห่ง



ระดับความยาก	ภาคการเกษตร 37 แห่ง	นอกภาคการเกษตร 32 แห่ง	กลุ่มเกษตรกร 100 แห่ง
น้อย	0.00%	3.12%	11.00%
ปานกลาง	24.33%	15.63%	72.00%
มาก	54.05%	81.25%	17.00%
มากที่สุด	21.62%	0.00%	0.00%

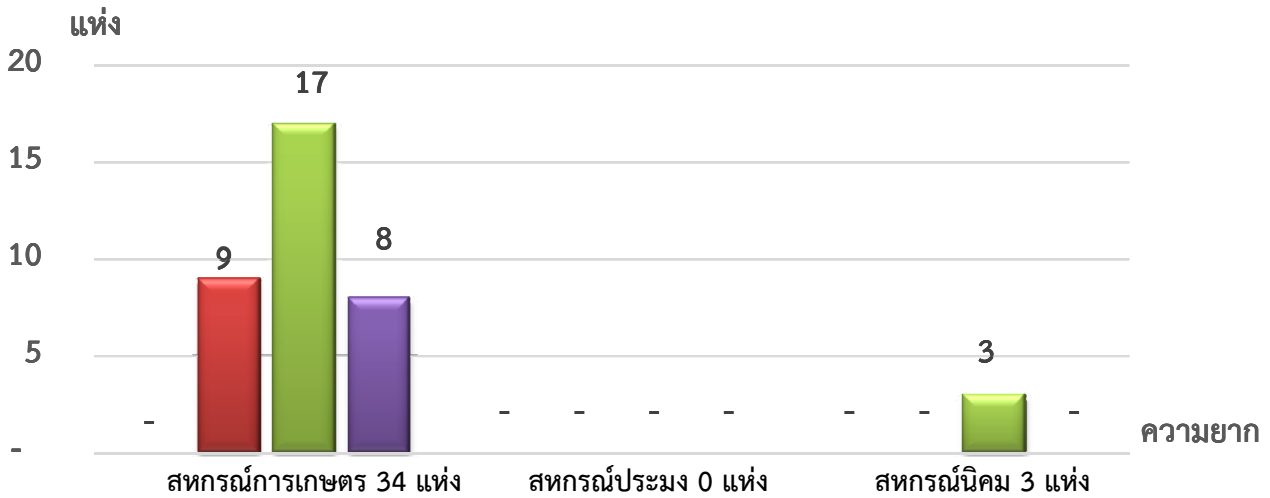
หมายเหตุ : จัดไม่ได้ ภาคการเกษตร 0 แห่ง นอกภาคการเกษตร 0 แห่ง กลุ่มเกษตรกร 0 แห่ง

ที่มา : กลุ่มพัฒนาระบบสารสนเทศและฐานข้อมูล

จัดทำโดย : กลุ่มวิเคราะห์ข้อมูลทางการเงิน

แผนภูมิแสดงจำนวนและร้อยละของ สหกรณ์ภาคการเกษตร จำแนกตามระดับความยาก

จังหวัด ลพบุรี ประจำปี 2562 จำนวน 37 แห่ง

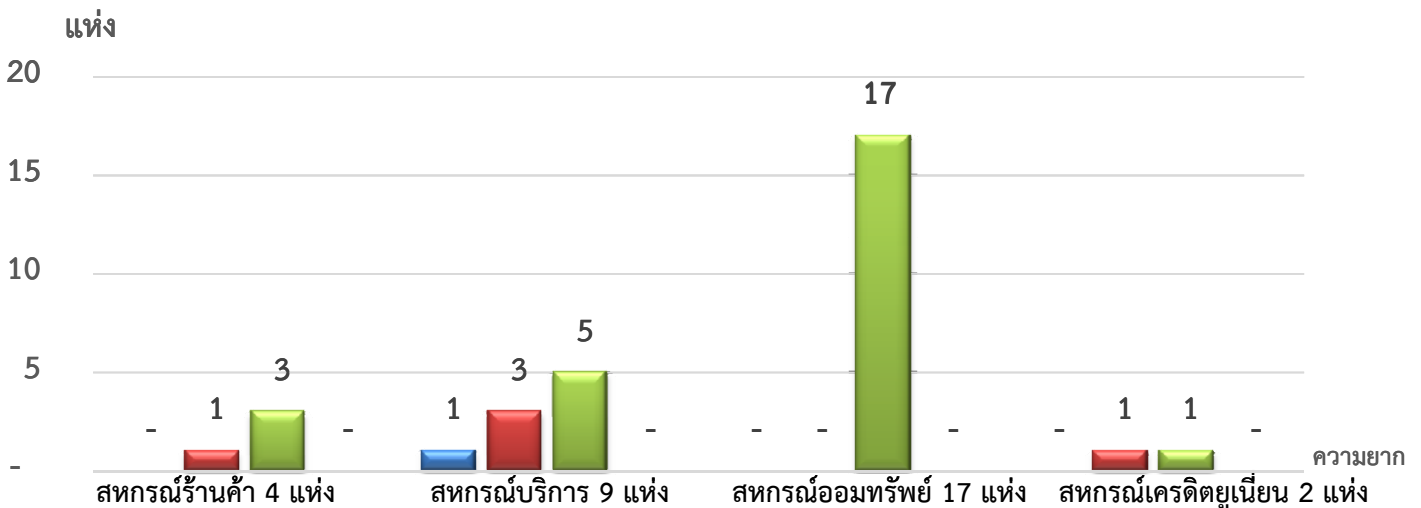


น้อย	0.00%	0.00%	0.00%
ปานกลาง	26.47%	0.00%	0.00%
มาก	50.00%	0.00%	100.00%
มากที่สุด	23.53%	0.00%	0.00%

หมายเหตุ : จัดไม่ได้ สหกรณ์การเกษตร 0 แห่ง สหกรณ์ประมง 0 แห่ง สหกรณ์นิคม 0 แห่ง

แผนภูมิแสดงจำนวนและร้อยละของ สหกรณ์นอกภาคการเกษตร จำแนกตามระดับความยาก

จังหวัด ลพบุรี ประจำปี 2562 จำนวน 32 แห่ง



น้อย	0.00%	11.11%	0.00%	0.00%
ปานกลาง	25.00%	33.33%	0.00%	50.00%
มาก	75.00%	55.56%	100.00%	50.00%
มากที่สุด	0.00%	0.00%	0.00%	0.00%

หมายเหตุ : จัดไม่ได้ สหกรณ์ร้านค้า 0 แห่ง สหกรณ์บริการ 0 แห่ง สหกรณ์ออมทรัพย์ 0 แห่ง สหกรณ์เครดิตยูเนียน 0 แห่ง

ที่มา : กลุ่มพัฒนาระบบสารสนเทศและฐานข้อมูล

จัดทำโดย : กลุ่มวิเคราะห์ข้อมูลทางการเงิน