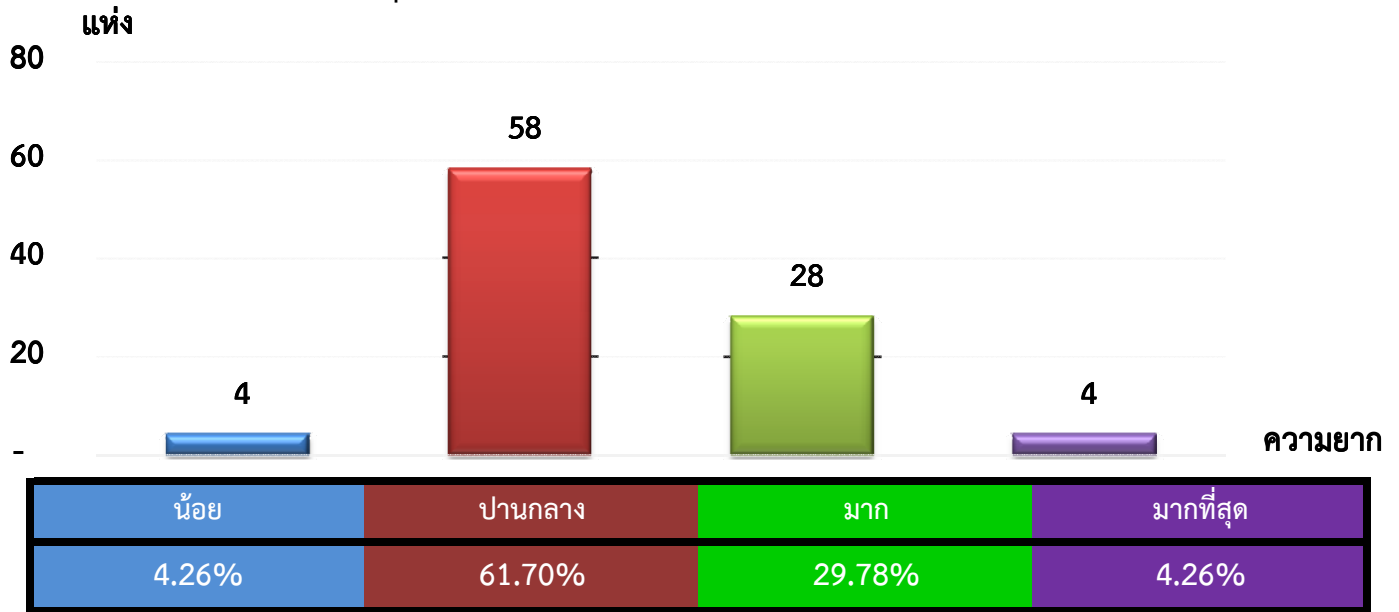


แผนภูมิแสดงจำนวนและร้อยละของ สหกรณ์และกลุ่มเกษตรกร จำแนกตามระดับความยาก

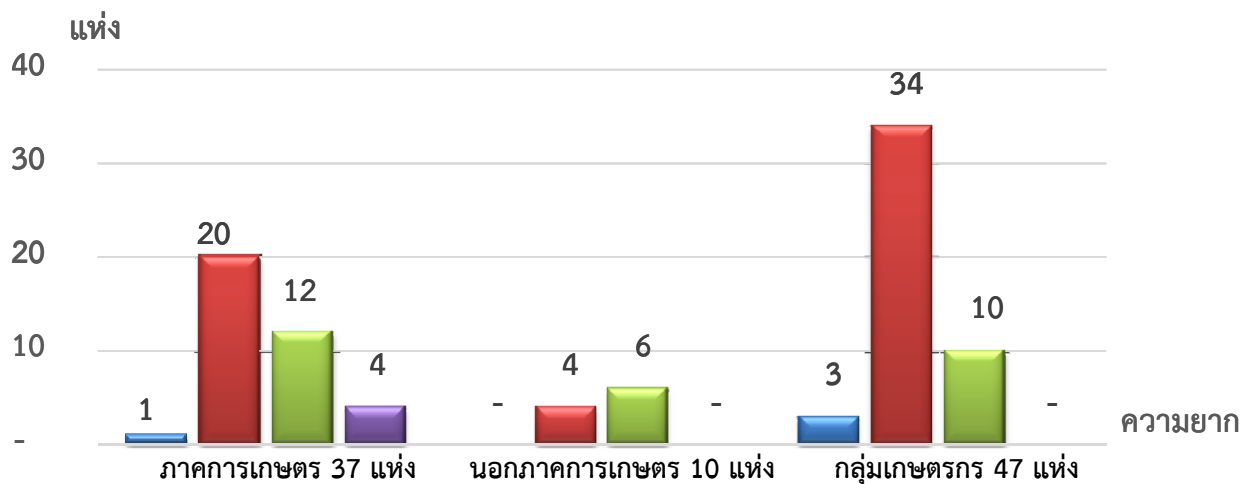
จังหวัด มุกดาหาร ประจำปี 2562 จำนวน 94 แห่ง



หมายเหตุ : จัดไม่ได้ 0 แห่ง

แผนภูมิแสดงจำนวนและร้อยละของ ภาคการเกษตร นอกภาคการเกษตร และกลุ่มเกษตรกร จำแนกตามระดับความยาก

จังหวัด มุกดาหาร ประจำปี 2562 จำนวน 94 แห่ง



น้อย	2.70%	0.00%	6.38%
ปานกลาง	54.06%	40.00%	72.34%
มาก	32.43%	60.00%	21.28%
มากที่สุด	10.81%	0.00%	0.00%

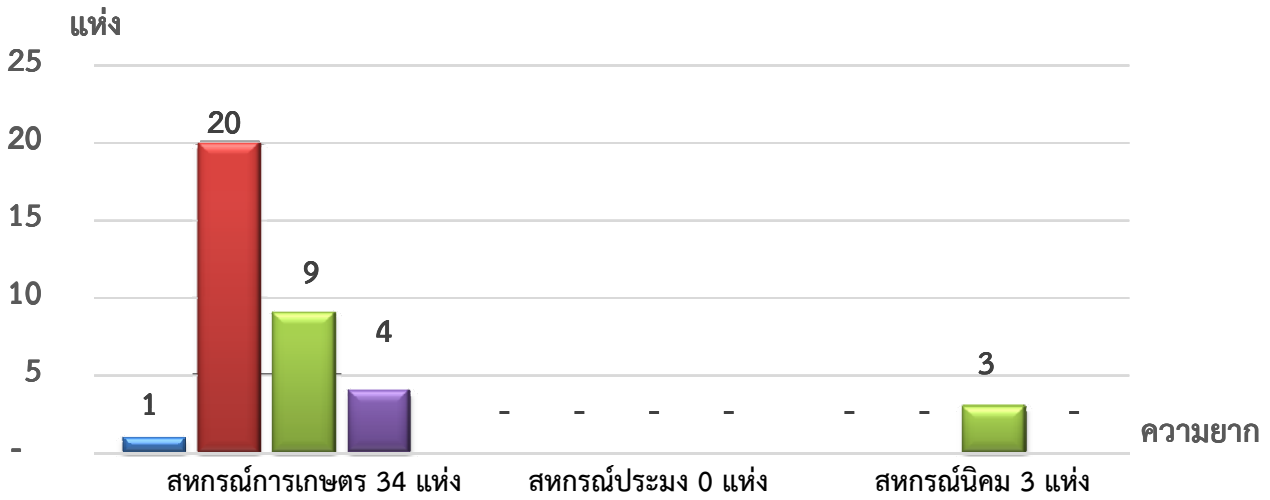
หมายเหตุ : จัดไม่ได้ ภาคเกษตร 0 แห่ง นอกภาคเกษตร 0 แห่ง กลุ่มเกษตรกร 0 แห่ง

ที่มา : กลุ่มพัฒนาระบบสารสนเทศและฐานข้อมูล

จัดทำโดย : กลุ่มวิเคราะห์ข้อมูลทางการเงิน

แผนภูมิแสดงจำนวนและร้อยละของ สหกรณ์ภาคการเกษตร จำแนกตามระดับความยาก

จังหวัด มุกดาหาร ประจำปี 2562 จำนวน 37 แห่ง

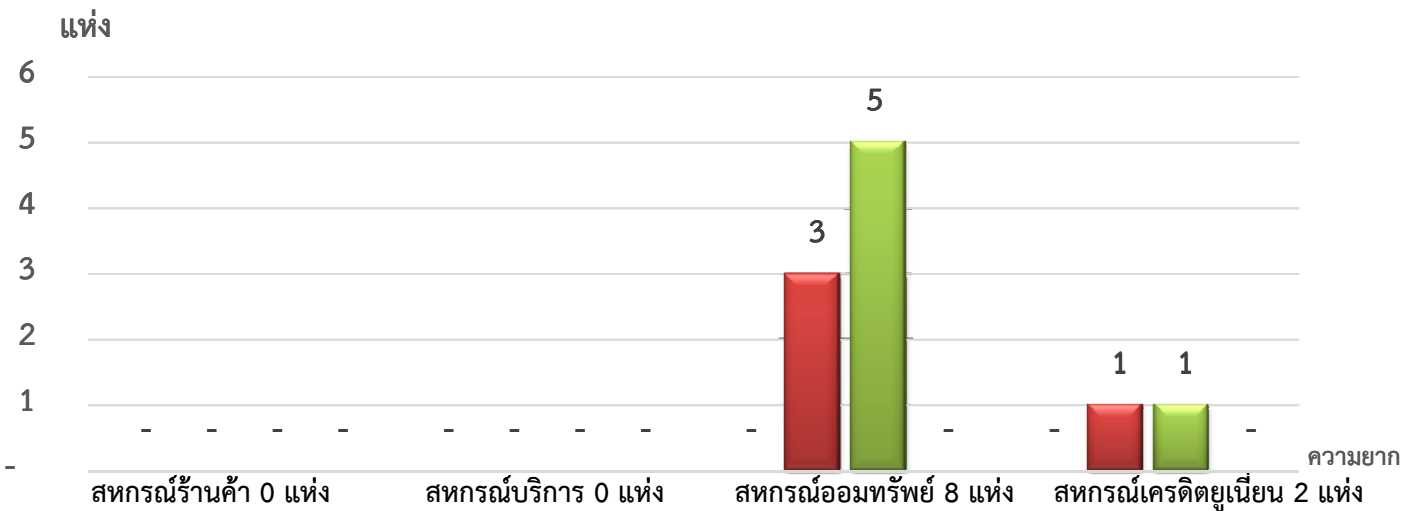


ระดับความยาก	จำนวน	ร้อยละ	สหกรณ์การเกษตร 34 แห่ง	สหกรณ์ประมง 0 แห่ง	สหกรณ์นิคม 3 แห่ง
น้อย	1	2.94%	0.00%	0.00%	0.00%
ปานกลาง	20	58.82%	0.00%	0.00%	0.00%
มาก	9	26.47%	0.00%	0.00%	100.00%
มากที่สุด	4	11.77%	0.00%	0.00%	0.00%

หมายเหตุ : จัดไม่ได้ สหกรณ์การเกษตร 0 แห่ง สหกรณ์ประมง 0 แห่ง สหกรณ์นิคม 0 แห่ง

แผนภูมิแสดงจำนวนและร้อยละของ สหกรณ์นอกภาคการเกษตร จำแนกตามระดับความยาก

จังหวัด มุกดาหาร ประจำปี 2562 จำนวน 10 แห่ง



ระดับความยาก	จำนวน	ร้อยละ	สหกรณ์ร้านค้า 0 แห่ง	สหกรณ์บริการ 0 แห่ง	สหกรณ์ออมทรัพย์ 8 แห่ง	สหกรณ์เครดิตยูเนียน 2 แห่ง
น้อย	0	0.00%	0.00%	0.00%	0.00%	0.00%
ปานกลาง	0	0.00%	0.00%	0.00%	37.50%	50.00%
มาก	3	0.00%	0.00%	0.00%	62.50%	50.00%
มากที่สุด	5	0.00%	0.00%	0.00%	0.00%	0.00%

หมายเหตุ : จัดไม่ได้ สหกรณ์ร้านค้า 0 แห่ง สหกรณ์บริการ 0 แห่ง สหกรณ์ออมทรัพย์ 0 แห่ง สหกรณ์เครดิตยูเนียน 0 แห่ง

ที่มา : กลุ่มพัฒนาระบบสารสนเทศและฐานข้อมูล

จัดทำโดย : กลุ่มวิเคราะห์ข้อมูลทางการเงิน