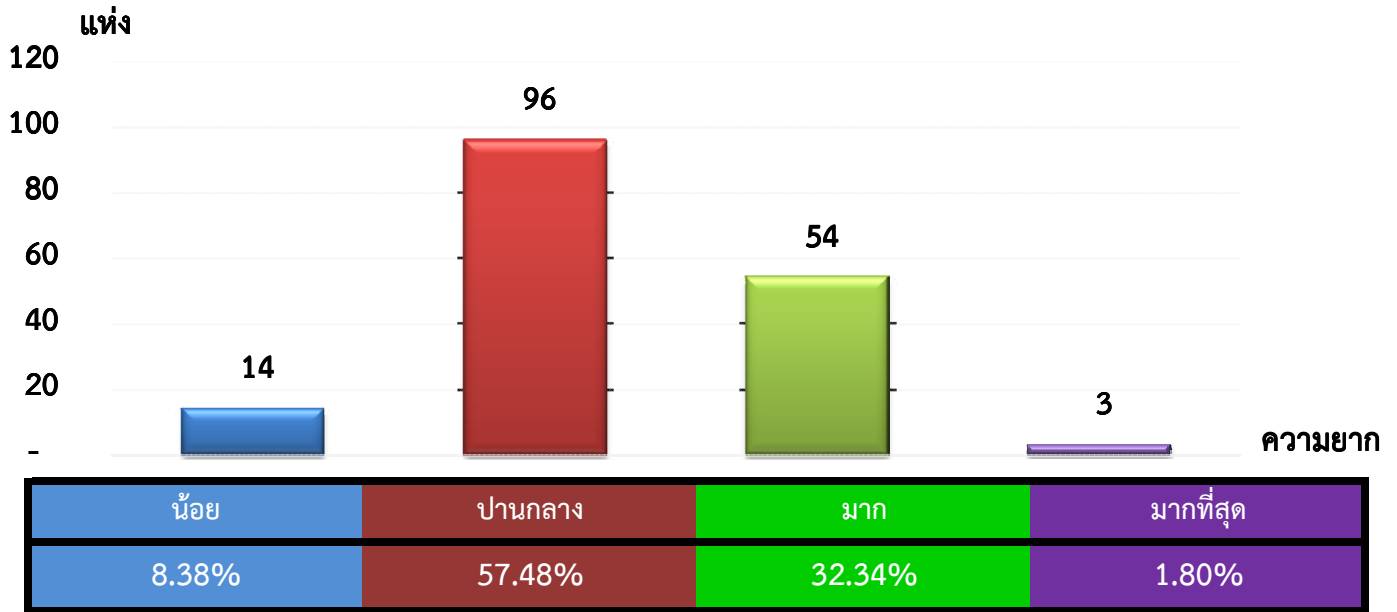


แผนภูมิแสดงจำนวนและร้อยละของ สหกรณ์และกลุ่มเกษตรกร จำแนกตามระดับความยาก

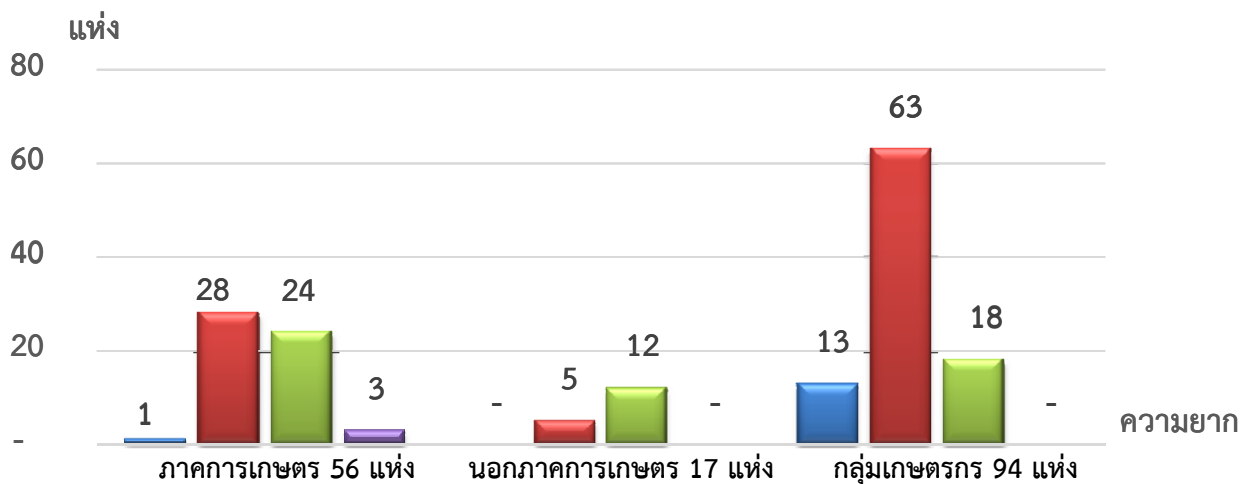
จังหวัด นครพนม ประจำปี 2562 จำนวน 167 แห่ง



หมายเหตุ : จัดไม่ได้ 0 แห่ง

แผนภูมิแสดงจำนวนและร้อยละของ ภาคการเกษตร นอกภาคการเกษตร และกลุ่มเกษตรกร จำแนกตามระดับความยาก

จังหวัด นครพนม ประจำปี 2562 จำนวน 167 แห่ง



น้อย	1.79%	0.00%	13.83%
ปานกลาง	50.00%	29.41%	67.02%
มาก	42.86%	70.59%	19.15%
มากที่สุด	5.35%	0.00%	0.00%

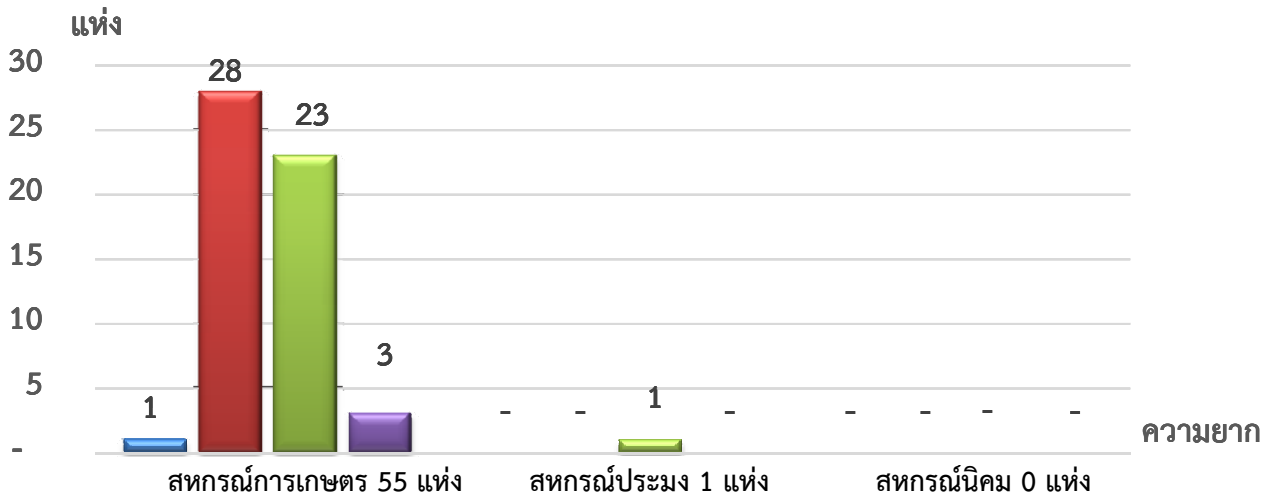
หมายเหตุ : จัดไม่ได้ ภาคเกษตร 0 แห่ง นอกภาคเกษตร 0 แห่ง กลุ่มเกษตรกร 0 แห่ง

ที่มา : กลุ่มพัฒนาระบบสารสนเทศและฐานข้อมูล

จัดทำโดย : กลุ่มวิเคราะห์ข้อมูลทางการเงิน

แผนภูมิแสดงจำนวนและร้อยละของ สหกรณ์ภาคการเกษตร จำแนกตามระดับความยาก

จังหวัด นครพนม ประจำปี 2562 จำนวน 56 แห่ง

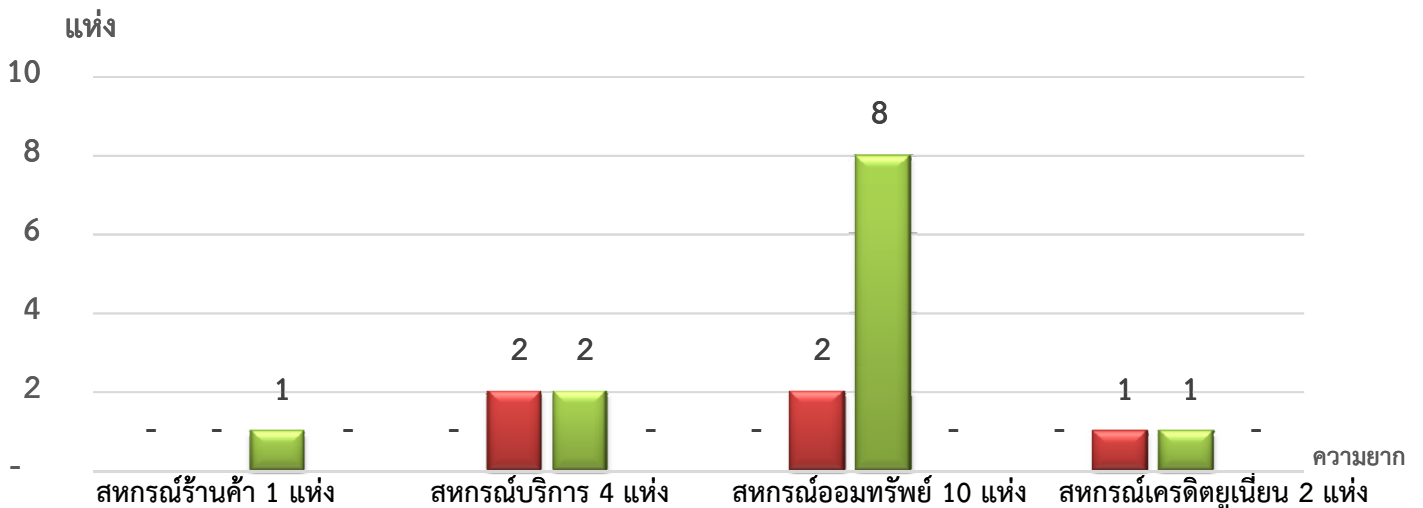


ระดับความยาก	น้อย	ปานกลาง	มาก	มากที่สุด
สหกรณ์การเกษตร 55 แห่ง	1.82%	50.91%	41.82%	5.45%
สหกรณ์ประมง 1 แห่ง	0.00%	0.00%	100.00%	0.00%
สหกรณ์นิคม 0 แห่ง	0.00%	0.00%	0.00%	0.00%

หมายเหตุ : จัดไม่ได้ สหกรณ์การเกษตร 0 แห่ง สหกรณ์ประมง 0 แห่ง สหกรณ์นิคม 0 แห่ง

แผนภูมิแสดงจำนวนและร้อยละของ สหกรณ์นอกภาคการเกษตร จำแนกตามระดับความยาก

จังหวัด นครพนม ประจำปี 2562 จำนวน 17 แห่ง



ระดับความยาก	น้อย	ปานกลาง	มาก	มากที่สุด
สหกรณ์ร้านค้า 1 แห่ง	0.00%	0.00%	100.00%	0.00%
สหกรณ์บริการ 4 แห่ง	0.00%	50.00%	50.00%	0.00%
สหกรณ์ออมทรัพย์ 10 แห่ง	0.00%	20.00%	80.00%	0.00%
สหกรณ์เครดิตยูเนียน 2 แห่ง	0.00%	50.00%	50.00%	0.00%

หมายเหตุ : จัดไม่ได้ สหกรณ์ร้านค้า 0 แห่ง สหกรณ์บริการ 0 แห่ง สหกรณ์ออมทรัพย์ 0 แห่ง สหกรณ์เครดิตยูเนียน 0 แห่ง

ที่มา : กลุ่มพัฒนาระบบสารสนเทศและฐานข้อมูล

จัดทำโดย : กลุ่มวิเคราะห์ข้อมูลทางการเงิน