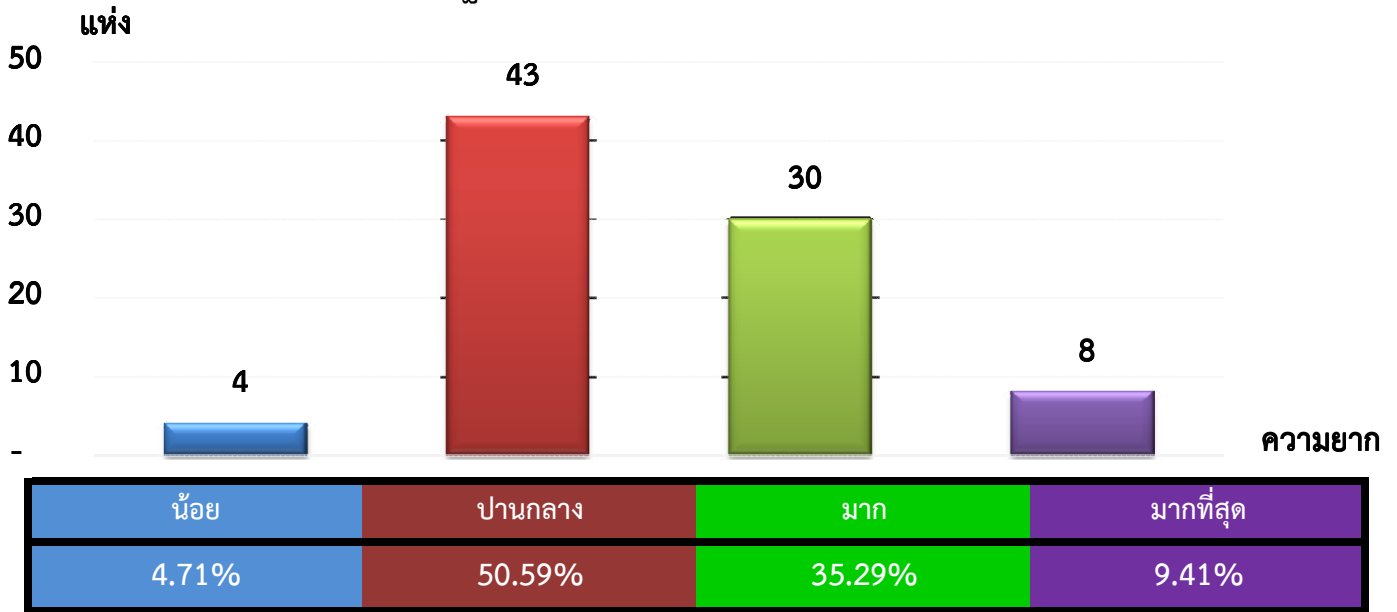


แผนภูมิแสดงจำนวนและร้อยละของ สหกรณ์และกลุ่มเกษตรกร จำแนกตามระดับความยาก

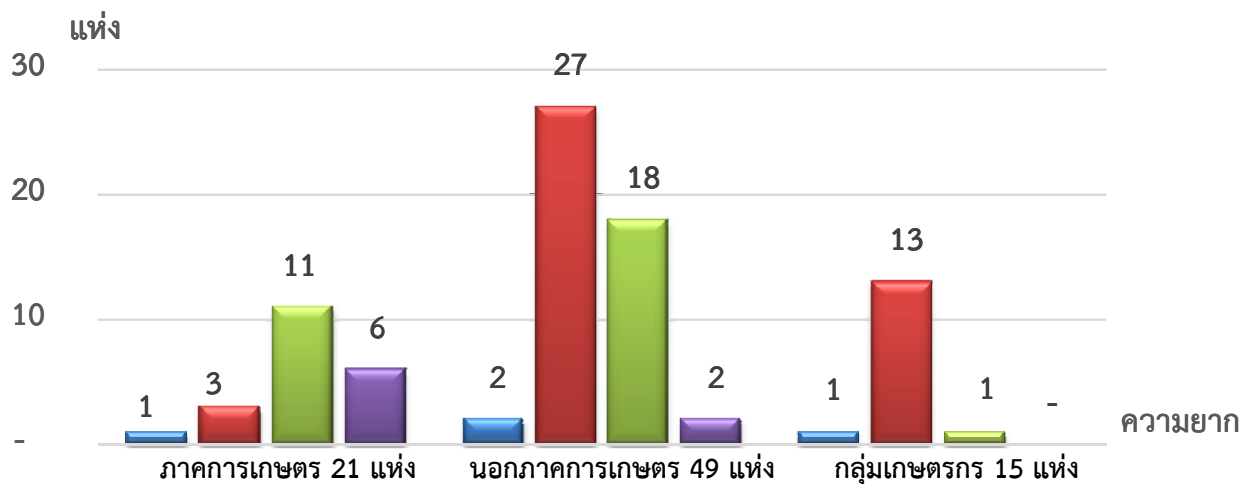
จังหวัด นครปฐม ประจำปี 2562 จำนวน 85 แห่ง



หมายเหตุ : จัดไม่ได้ 0 แห่ง

แผนภูมิแสดงจำนวนและร้อยละของ ภาคการเกษตร นอกภาคการเกษตร และกลุ่มเกษตรกร จำแนกตามระดับความยาก

จังหวัด นครปฐม ประจำปี 2562 จำนวน 85 แห่ง



น้อย	4.76%	4.08%	6.67%
ปานกลาง	14.29%	55.10%	86.66%
มาก	52.38%	36.74%	6.67%
มากที่สุด	28.57%	4.08%	0.00%

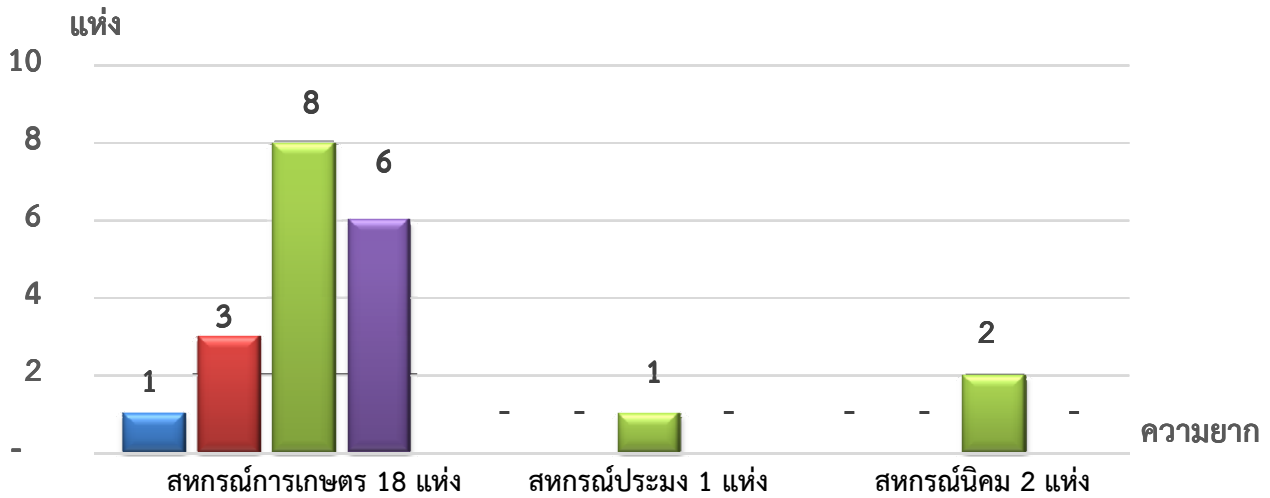
หมายเหตุ : จัดไม่ได้ ภาคเกษตร 0 แห่ง นอกภาคเกษตร 0 แห่ง กลุ่มเกษตรกร 0 แห่ง

ที่มา : กลุ่มพัฒนาระบบสารสนเทศและฐานข้อมูล

จัดทำโดย : กลุ่มวิเคราะห์ข้อมูลทางการเงิน

แผนภูมิแสดงจำนวนและร้อยละของ สหกรณ์ภาคการเกษตร จำแนกตามระดับความยาก

จังหวัด นครปฐม ประจำปี 2562 จำนวน 21 แห่ง

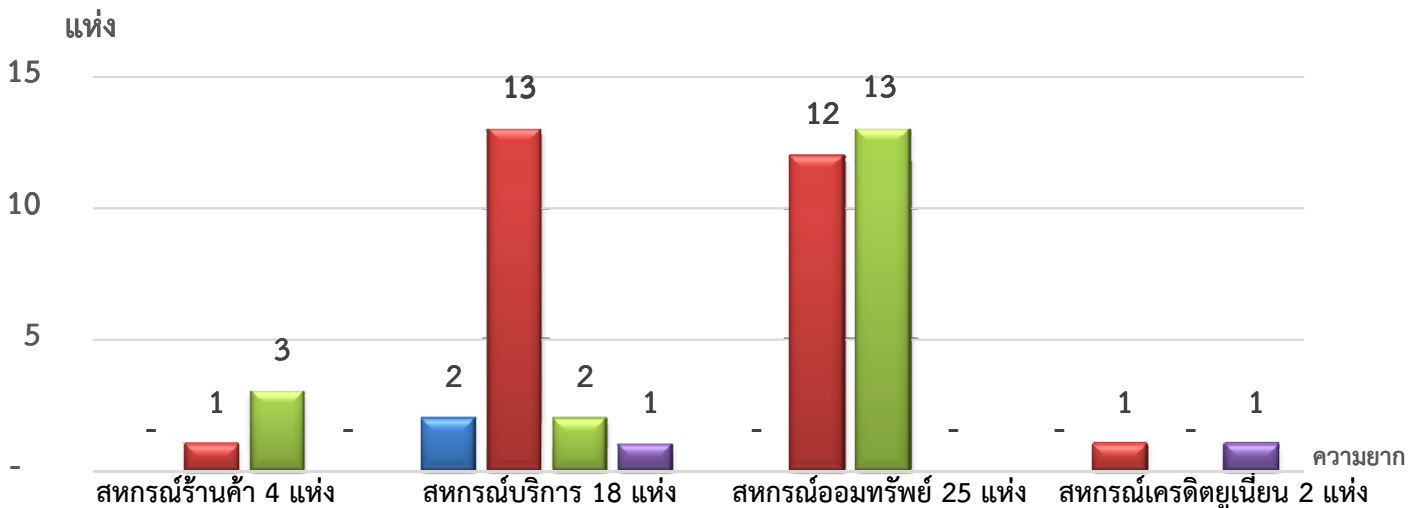


น้อย	5.56%	0.00%	0.00%
ปานกลาง	16.67%	0.00%	0.00%
มาก	44.44%	100.00%	100.00%
มากที่สุด	33.33%	0.00%	0.00%

หมายเหตุ : จัดไม่ได้ สหกรณ์การเกษตร 0 แห่ง สหกรณ์ประมง 0 แห่ง สหกรณ์นิคม 0 แห่ง

แผนภูมิแสดงจำนวนและร้อยละของ สหกรณ์นอกภาคการเกษตร จำแนกตามระดับความยาก

จังหวัด นครปฐม ประจำปี 2562 จำนวน 49 แห่ง



น้อย	0.00%	11.11%	0.00%	0.00%
ปานกลาง	25.00%	72.22%	48.00%	50.00%
มาก	75.00%	11.11%	52.00%	0.00%
มากที่สุด	0.00%	5.56%	0.00%	50.00%

หมายเหตุ : จัดไม่ได้ สหกรณ์ร้านค้า 0 แห่ง สหกรณ์บริการ 0 แห่ง สหกรณ์ออมทรัพย์ 0 แห่ง สหกรณ์เครดิตยูเนียน 0 แห่ง

ที่มา : กลุ่มพัฒนาระบบสารสนเทศและฐานข้อมูล

จัดทำโดย : กลุ่มวิเคราะห์ข้อมูลทางการเงิน