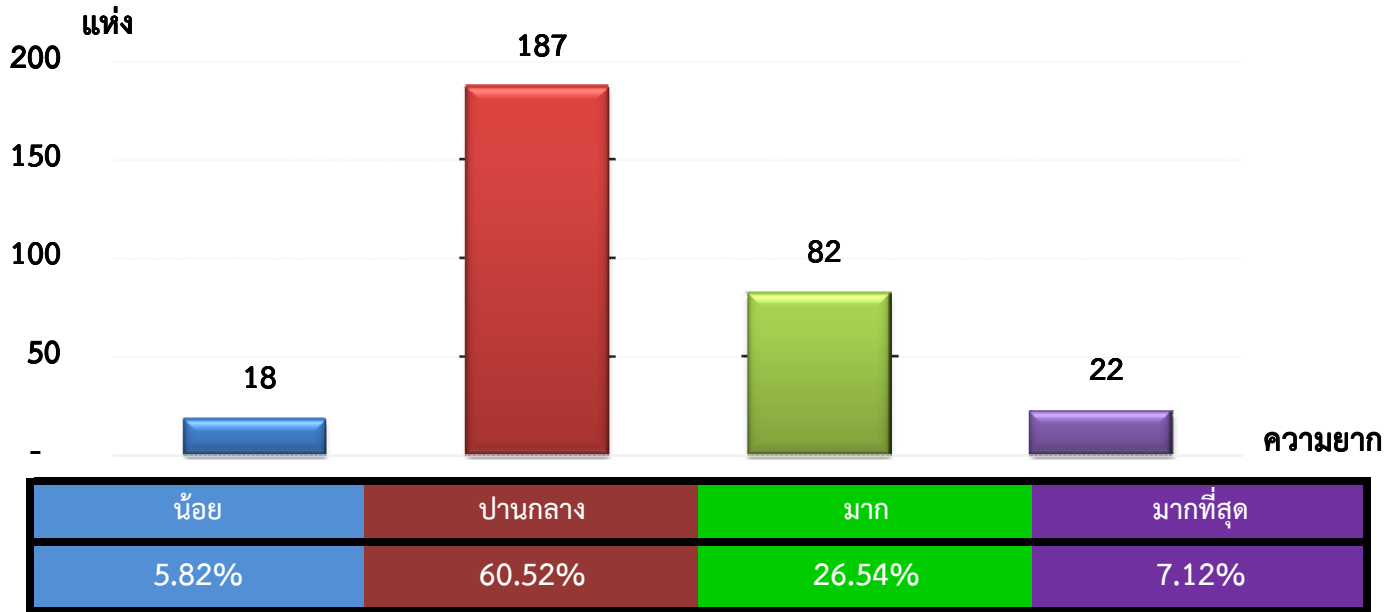


แผนภูมิแสดงจำนวนและร้อยละของ สหกรณ์และกลุ่มเกษตรกร จำแนกตามระดับความยาก

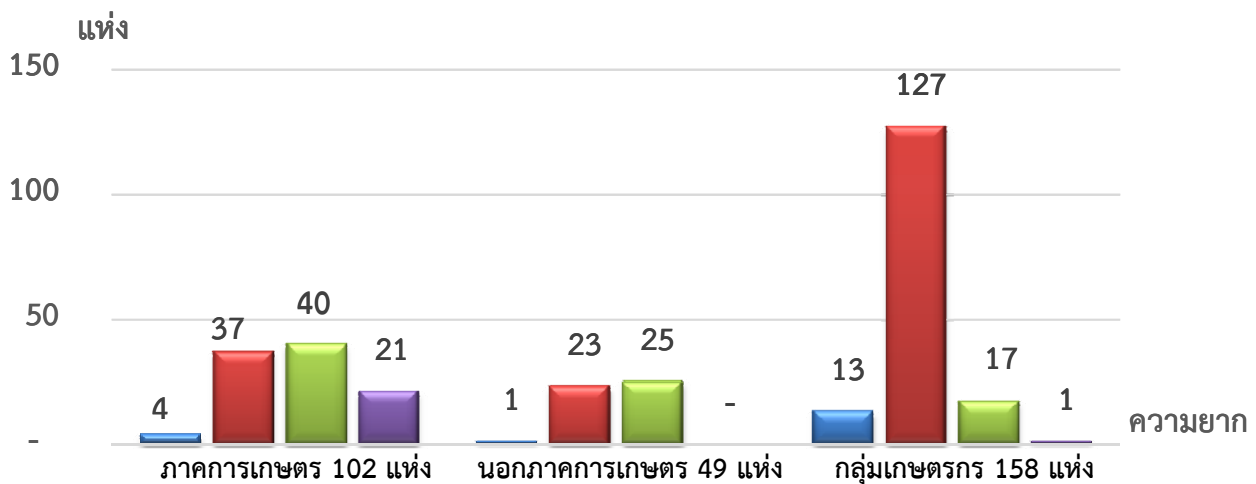
จังหวัด นครราชสีมา ประจำปี 2562 จำนวน 309 แห่ง



หมายเหตุ : จัดไม่ได้ 0 แห่ง

แผนภูมิแสดงจำนวนและร้อยละของ ภาคการเกษตร นอกภาคการเกษตร และกลุ่มเกษตรกร จำแนกตามระดับความยาก

จังหวัด นครราชสีมา ประจำปี 2562 จำนวน 309 แห่ง



น้อย	3.92%	2.04%	8.23%
ปานกลาง	36.27%	46.94%	80.38%
มาก	39.22%	51.02%	10.76%
มากที่สุด	20.59%	0.00%	0.63%

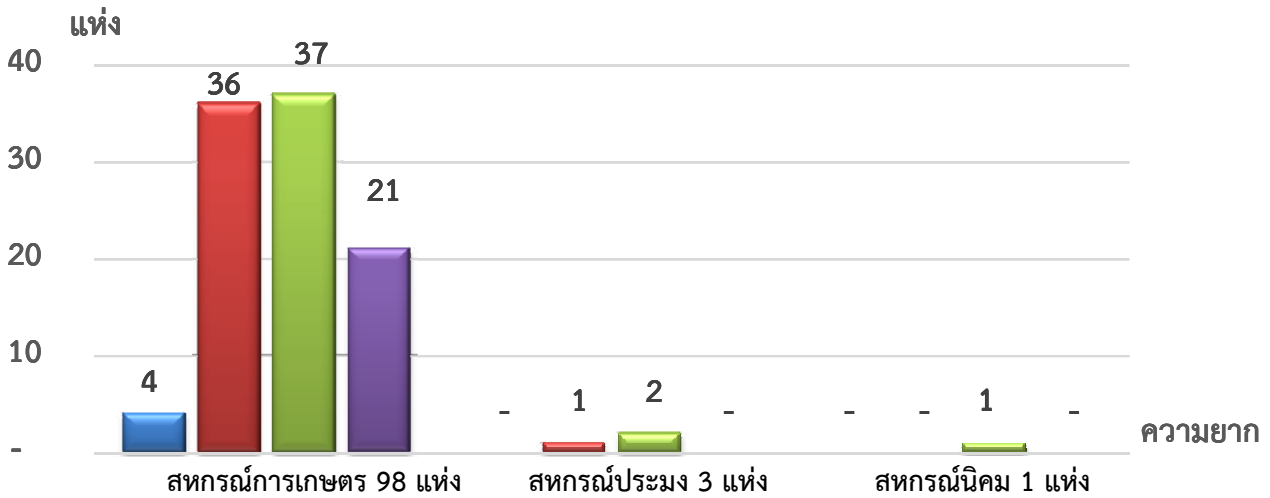
หมายเหตุ : จัดไม่ได้ ภาคเกษตร 0 แห่ง นอกภาคเกษตร 0 แห่ง กลุ่มเกษตรกร 0 แห่ง

ที่มา : กลุ่มพัฒนาระบบสารสนเทศและฐานข้อมูล

จัดทำโดย : กลุ่มวิเคราะห์ข้อมูลทางการเงิน

แผนภูมิแสดงจำนวนและร้อยละของ สหกรณ์ภาคการเกษตร จำแนกตามระดับความยาก

จังหวัด นครราชสีมา ประจำปี 2562 จำนวน 102 แห่ง

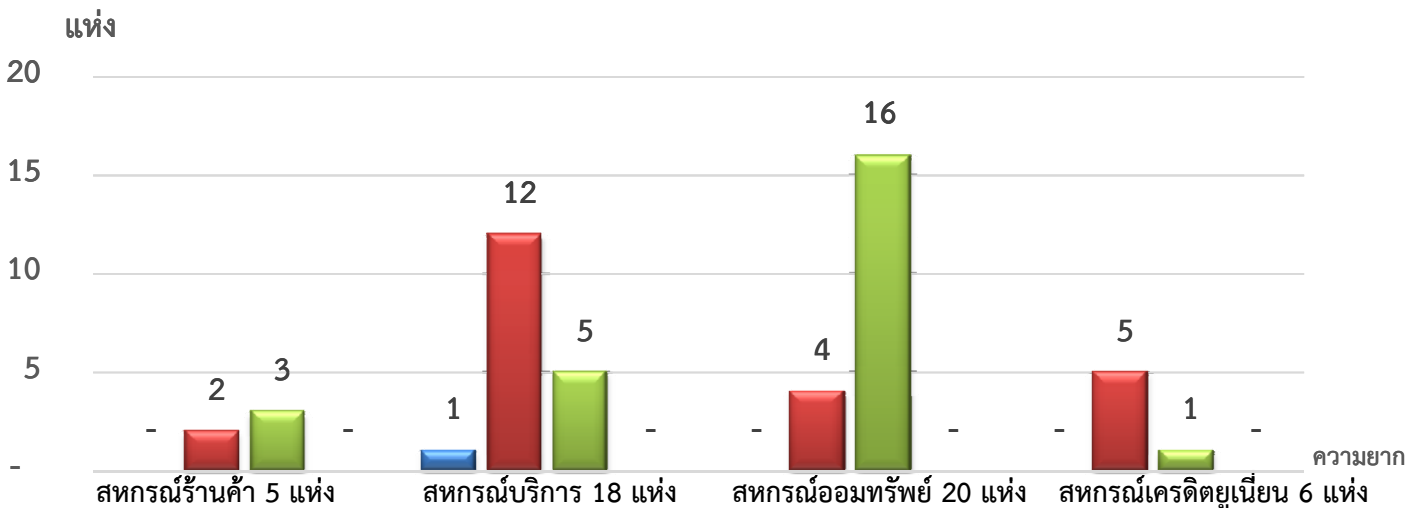


น้อย	4.08%	0.00%	0.00%
ปานกลาง	36.73%	33.33%	0.00%
มาก	37.76%	66.67%	100.00%
มากที่สุด	21.43%	0.00%	0.00%

หมายเหตุ : จัดไม่ได้ สหกรณ์การเกษตร 0 แห่ง สหกรณ์ประมง 0 แห่ง สหกรณ์นิคม 0 แห่ง

แผนภูมิแสดงจำนวนและร้อยละของ สหกรณ์นอกภาคการเกษตร จำแนกตามระดับความยาก

จังหวัด นครราชสีมา ประจำปี 2562 จำนวน 49 แห่ง



น้อย	0.00%	5.55%	0.00%	0.00%
ปานกลาง	40.00%	66.67%	20.00%	83.33%
มาก	60.00%	27.78%	80.00%	16.67%
มากที่สุด	0.00%	0.00%	0.00%	0.00%

หมายเหตุ : จัดไม่ได้ สหกรณ์ร้านค้า 0 แห่ง สหกรณ์บริการ 0 แห่ง สหกรณ์ออมทรัพย์ 0 แห่ง สหกรณ์เครดิตยูเนียน 0 แห่ง

ที่มา : กลุ่มพัฒนาระบบสารสนเทศและฐานข้อมูล

จัดทำโดย : กลุ่มวิเคราะห์ข้อมูลทางการเงิน