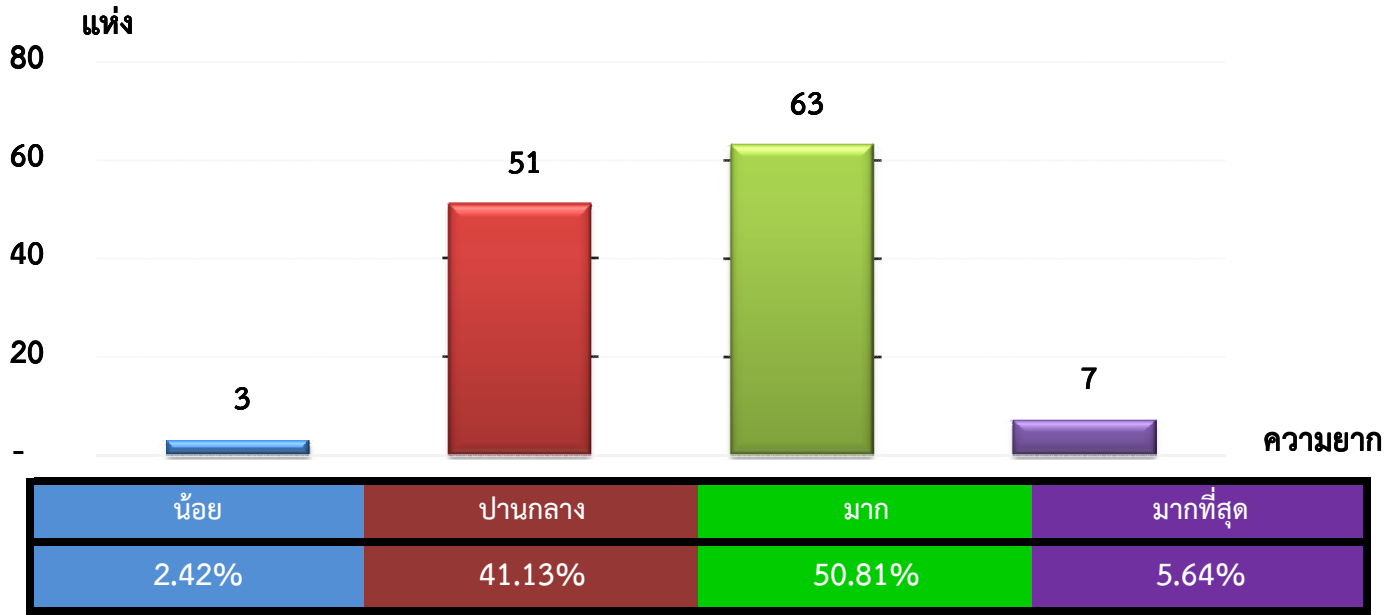


แผนภูมิแสดงจำนวนและร้อยละของ สหกรณ์และกลุ่มเกษตรกร จำแนกตามระดับความยาก

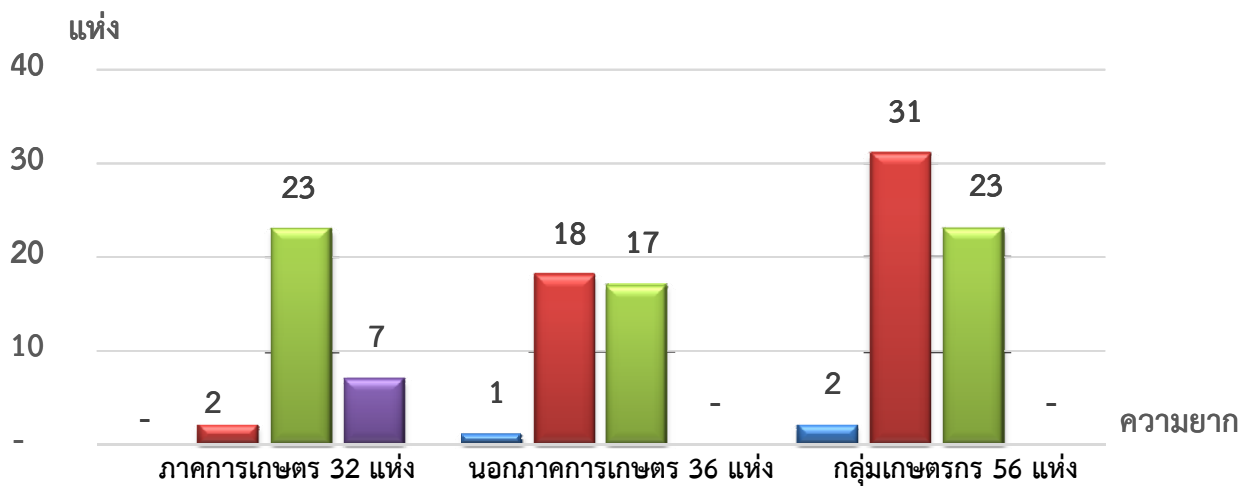
จังหวัด นครสวรรค์ ประจำปี 2562 จำนวน 124 แห่ง



หมายเหตุ : จัดไม่ได้ 0 แห่ง

แผนภูมิแสดงจำนวนและร้อยละของ ภาคการเกษตร นอกภาคการเกษตร และกลุ่มเกษตรกร จำแนกตามระดับความยาก

จังหวัด นครสวรรค์ ประจำปี 2562 จำนวน 124 แห่ง



น้อย	0.00%	2.78%	3.57%
ปานกลาง	6.25%	50.00%	55.36%
มาก	71.88%	47.22%	41.07%
มากที่สุด	21.87%	0.00%	0.00%

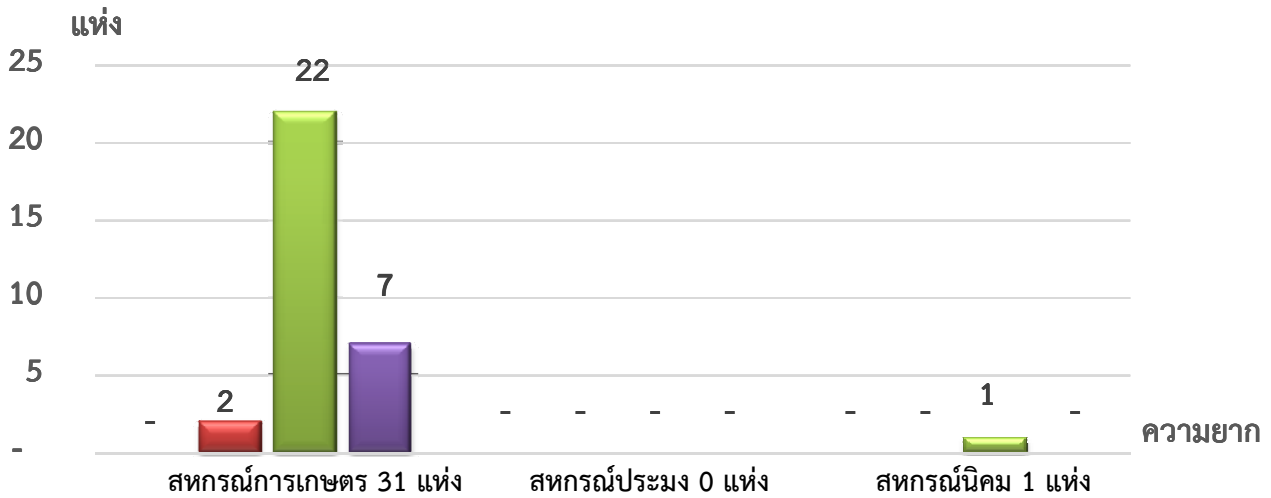
หมายเหตุ : จัดไม่ได้ ภาคเกษตร 0 แห่ง นอกภาคเกษตร 0 แห่ง กลุ่มเกษตรกร 0 แห่ง

ที่มา : กลุ่มพัฒนาระบบสารสนเทศและฐานข้อมูล

จัดทำโดย : กลุ่มวิเคราะห์ข้อมูลทางการเงิน

แผนภูมิแสดงจำนวนและร้อยละของ สหกรณ์ภาคการเกษตร จำแนกตามระดับความยาก

จังหวัด นครสวรรค์ ประจำปี 2562 จำนวน 32 แห่ง

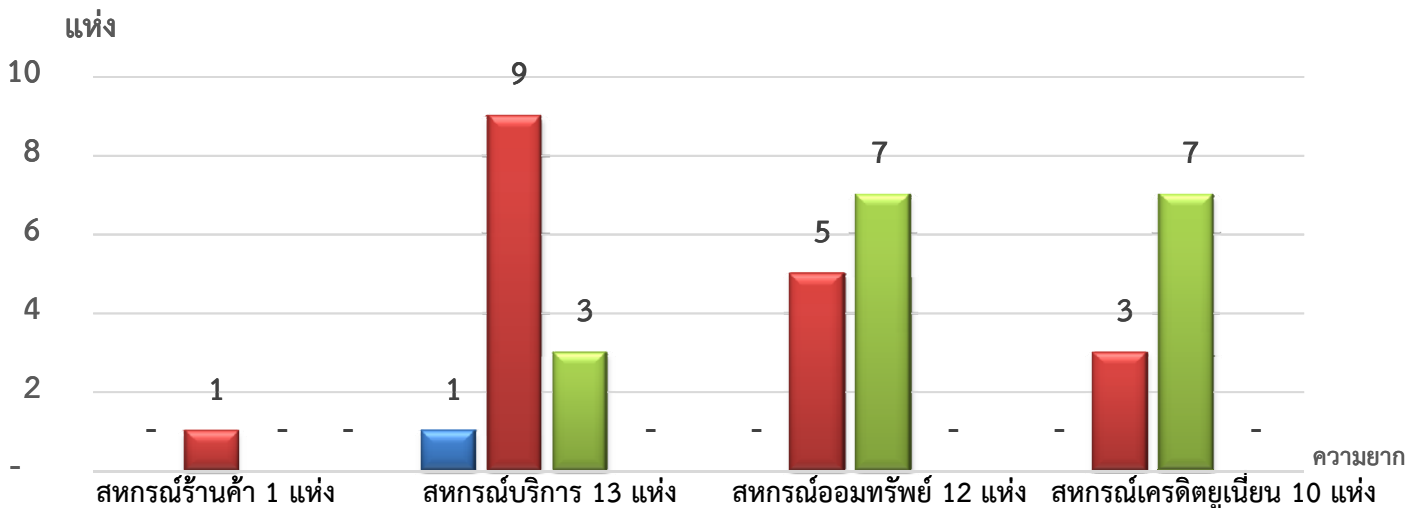


น้อย	0.00%	0.00%	0.00%
ปานกลาง	6.45%	0.00%	0.00%
มาก	70.97%	0.00%	100.00%
มากที่สุด	22.58%	0.00%	0.00%

หมายเหตุ : จัดไม่ได้ สหกรณ์การเกษตร 0 แห่ง สหกรณ์ประมง 0 แห่ง สหกรณ์นิคม 0 แห่ง

แผนภูมิแสดงจำนวนและร้อยละของ สหกรณ์นอกภาคการเกษตร จำแนกตามระดับความยาก

จังหวัด นครสวรรค์ ประจำปี 2562 จำนวน 36 แห่ง



น้อย	0.00%	7.69%	0.00%	0.00%
ปานกลาง	100.00%	69.23%	41.67%	30.00%
มาก	0.00%	23.08%	58.33%	70.00%
มากที่สุด	0.00%	0.00%	0.00%	0.00%

หมายเหตุ : จัดไม่ได้ สหกรณ์ร้านค้า 0 แห่ง สหกรณ์บริการ 0 แห่ง สหกรณ์ออมทรัพย์ 0 แห่ง สหกรณ์เครดิตยูเนียน 0 แห่ง

ที่มา : กลุ่มพัฒนาระบบสารสนเทศและฐานข้อมูล

จัดทำโดย : กลุ่มวิเคราะห์ข้อมูลทางการเงิน