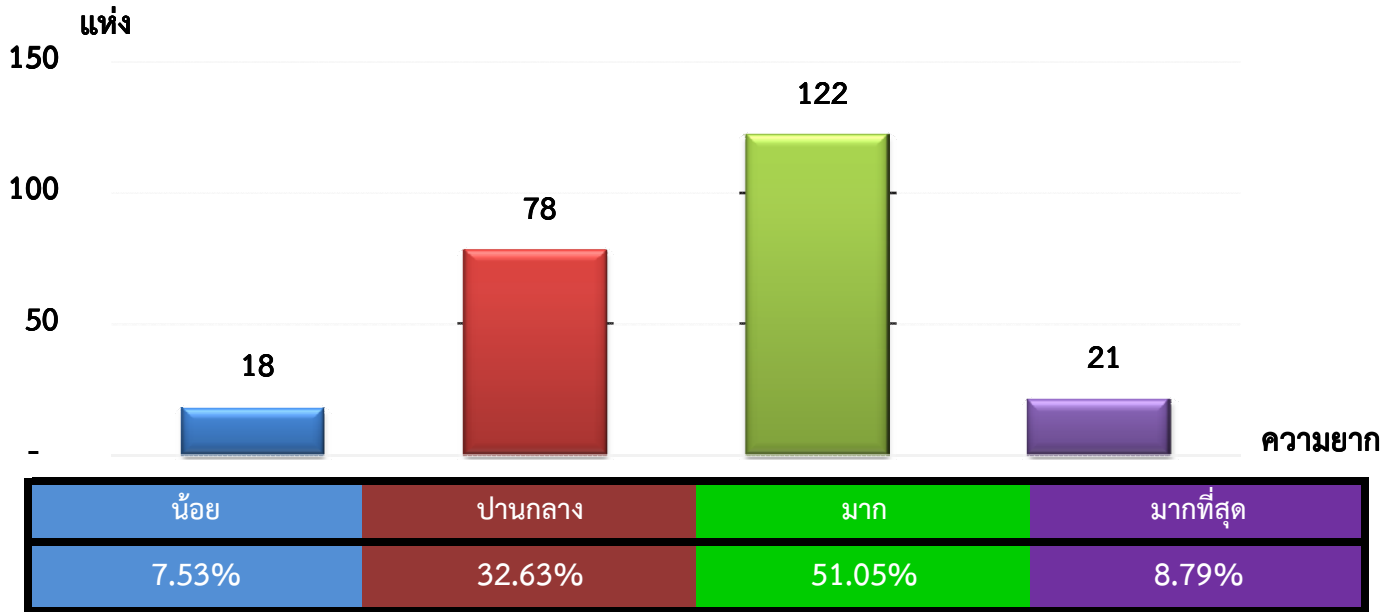


แผนภูมิแสดงจำนวนและร้อยละของ สหกรณ์และกลุ่มเกษตรกร จำแนกตามระดับความยาก

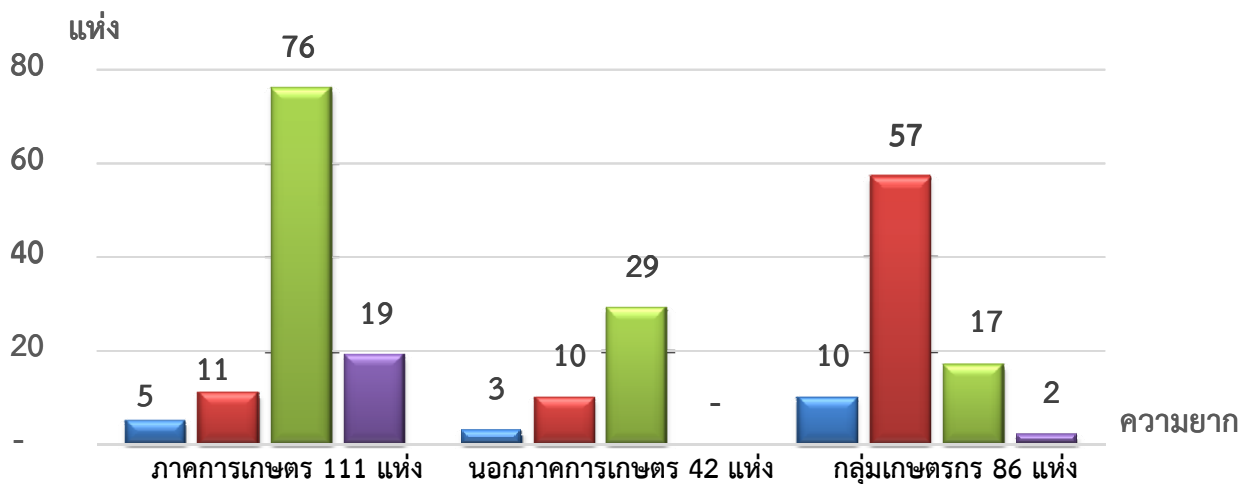
จังหวัด นครศรีธรรมราช ประจำปี 2562 จำนวน 239 แห่ง



หมายเหตุ : จัดไม่ได้ 0 แห่ง

แผนภูมิแสดงจำนวนและร้อยละของ ภาคการเกษตร นอกภาคการเกษตร และกลุ่มเกษตรกร จำแนกตามระดับความยาก

จังหวัด นครศรีธรรมราช ประจำปี 2562 จำนวน 239 แห่ง



น้อย	4.50%	7.14%	11.63%
ปานกลาง	9.91%	23.81%	66.28%
มาก	68.47%	69.05%	19.77%
มากที่สุด	17.12%	0.00%	2.32%

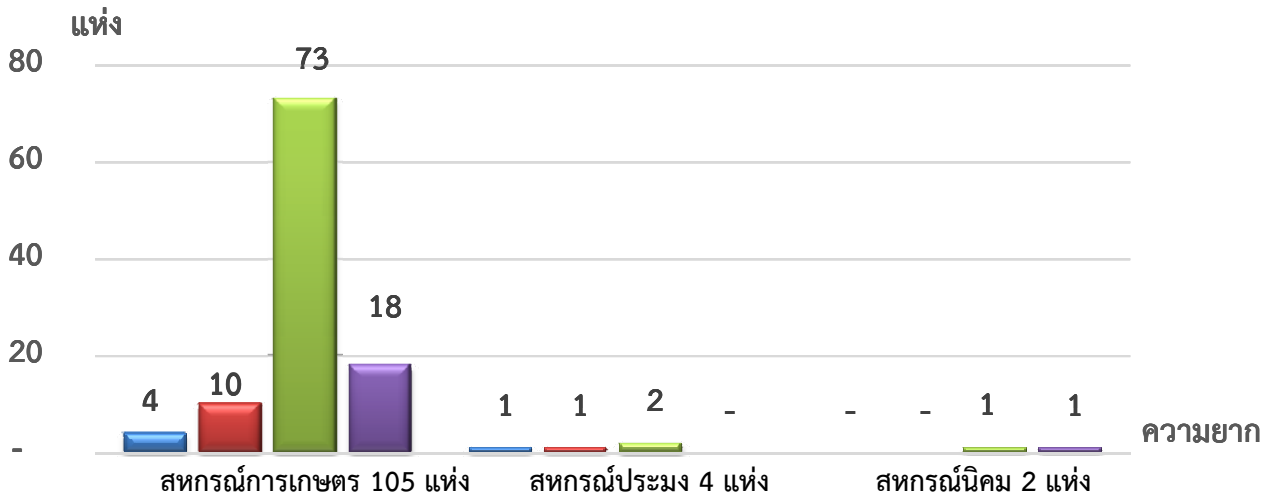
หมายเหตุ : จัดไม่ได้ ภาคเกษตร 0 แห่ง นอกภาคเกษตร 0 แห่ง กลุ่มเกษตรกร 0 แห่ง

ที่มา : กลุ่มพัฒนาระบบสารสนเทศและฐานข้อมูล

จัดทำโดย : กลุ่มวิเคราะห์ข้อมูลทางการเงิน

แผนภูมิแสดงจำนวนและร้อยละของ สหกรณ์ภาคการเกษตร จำแนกตามระดับความยาก

จังหวัด นครศรีธรรมราช ประจำปี 2562 จำนวน 111 แห่ง

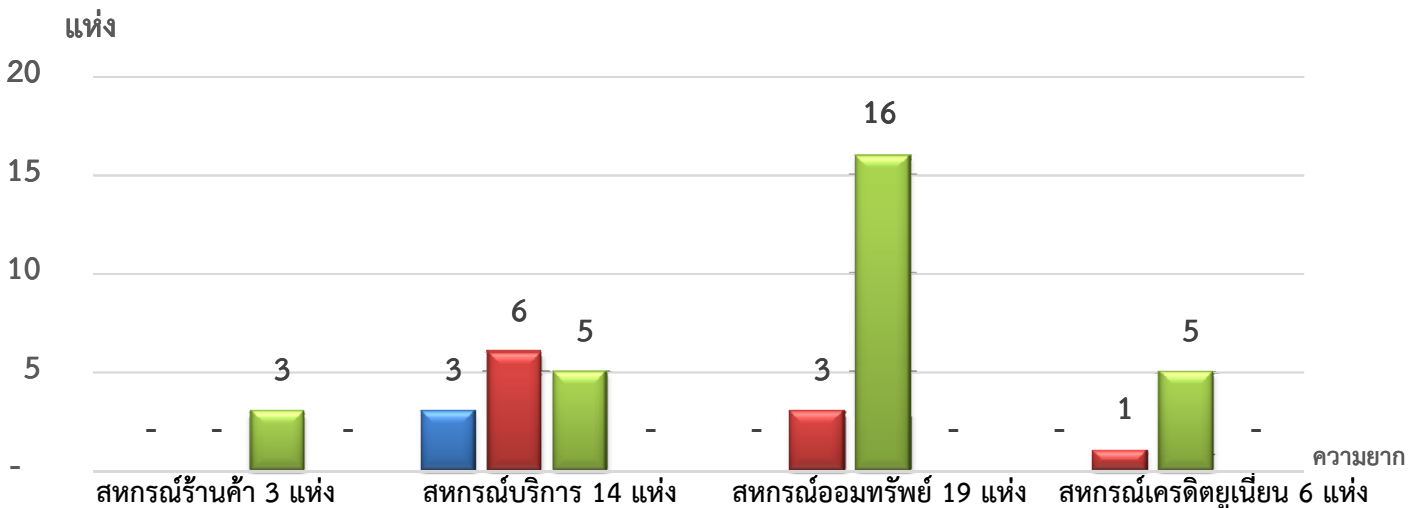


น้อย	3.81%	25.00%	0.00%
ปานกลาง	9.53%	25.00%	0.00%
มาก	69.52%	50.00%	50.00%
มากที่สุด	17.14%	0.00%	50.00%

หมายเหตุ : จัดไม่ได้ สหกรณ์การเกษตร 0 แห่ง สหกรณ์ประมง 0 แห่ง สหกรณ์นิคม 0 แห่ง

แผนภูมิแสดงจำนวนและร้อยละของ สหกรณ์นอกภาคการเกษตร จำแนกตามระดับความยาก

จังหวัด นครศรีธรรมราช ประจำปี 2562 จำนวน 42 แห่ง



น้อย	0.00%	21.43%	0.00%	0.00%
ปานกลาง	0.00%	42.86%	15.79%	16.67%
มาก	100.00%	35.71%	84.21%	83.33%
มากที่สุด	0.00%	0.00%	0.00%	0.00%

หมายเหตุ : จัดไม่ได้ สหกรณ์ร้านค้า 0 แห่ง สหกรณ์บริการ 0 แห่ง สหกรณ์ออมทรัพย์ 0 แห่ง สหกรณ์เครดิตยูเนียน 0 แห่ง

ที่มา : กลุ่มพัฒนาระบบสารสนเทศและฐานข้อมูล

จัดทำโดย : กลุ่มวิเคราะห์ข้อมูลทางการเงิน