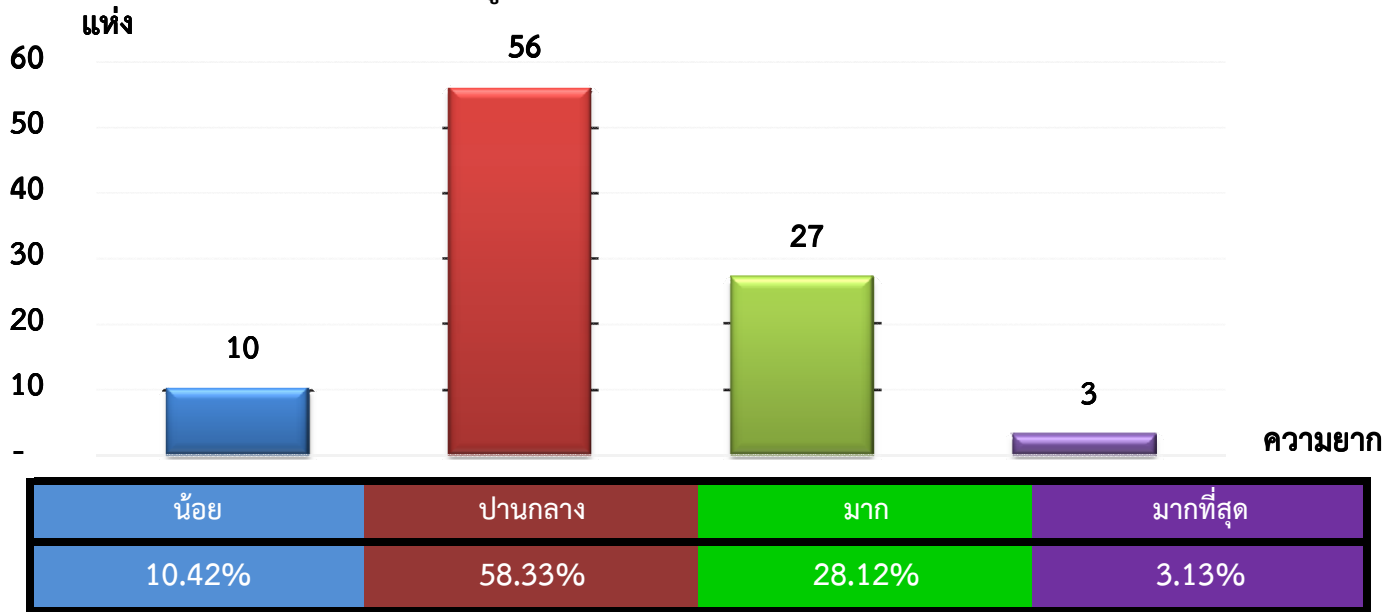


แผนภูมิแสดงจำนวนและร้อยละของ สหกรณ์และกลุ่มเกษตรกร จำแนกตามระดับความยาก

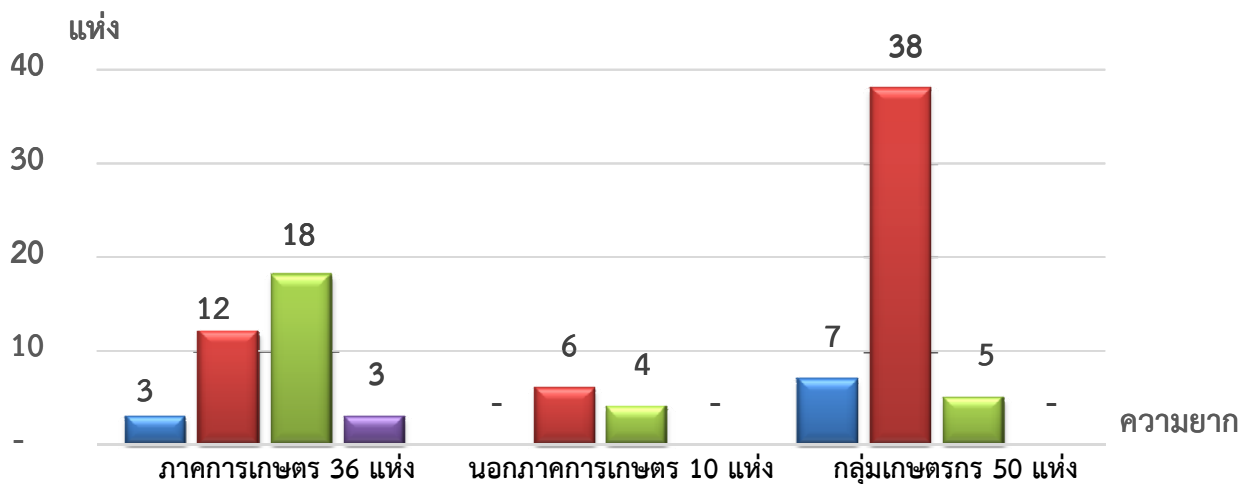
จังหวัด หนองบัวลำภู ประจำปี 2562 จำนวน 96 แห่ง



หมายเหตุ : จัดไม่ได้ 0 แห่ง

แผนภูมิแสดงจำนวนและร้อยละของ ภาคการเกษตร นอกภาคการเกษตร และกลุ่มเกษตรกร จำแนกตามระดับความยาก

จังหวัด หนองบัวลำภู ประจำปี 2562 จำนวน 96 แห่ง



น้อย	8.33%	0.00%	14.00%
ปานกลาง	33.34%	60.00%	76.00%
มาก	50.00%	40.00%	10.00%
มากที่สุด	8.33%	0.00%	0.00%

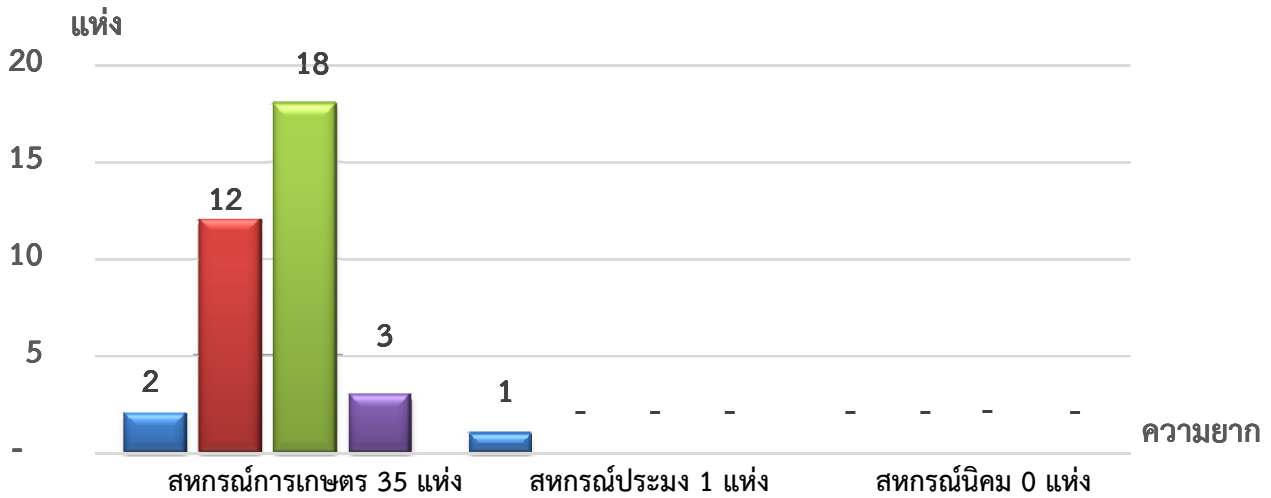
หมายเหตุ : จัดไม่ได้ ภาคเกษตร 0 แห่ง นอกภาคเกษตร 0 แห่ง กลุ่มเกษตรกร 0 แห่ง

ที่มา : กลุ่มพัฒนาระบบสารสนเทศและฐานข้อมูล

จัดทำโดย : กลุ่มวิเคราะห์ข้อมูลทางการเงิน

**แผนภูมิแสดงจำนวนและร้อยละของ สหกรณ์ภาคการเกษตร จำแนกตามระดับความยาก**

**จังหวัด หนองบัวลำภู ประจำปี 2562 จำนวน 36 แห่ง**

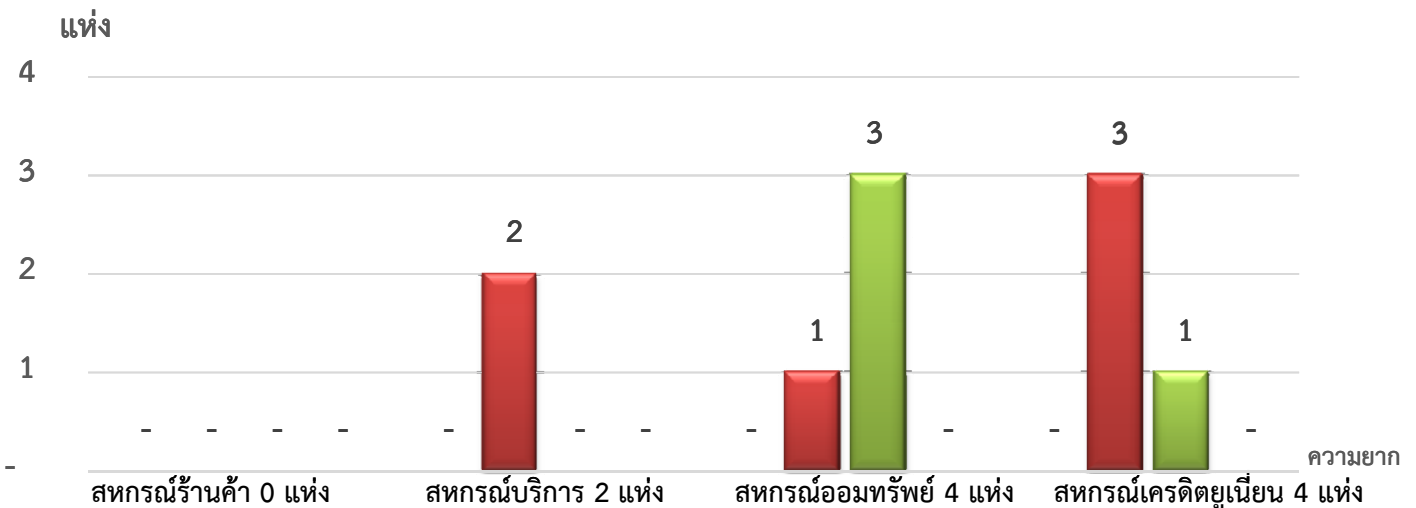


น้อย	5.71%	100.00%	0.00%
ปานกลาง	34.29%	0.00%	0.00%
มาก	51.43%	0.00%	0.00%
มากที่สุด	8.57%	0.00%	0.00%

หมายเหตุ : จัดไม่ได้ สหกรณ์การเกษตร 0 แห่ง สหกรณ์ประมง 0 แห่ง สหกรณ์นิคม 0 แห่ง

**แผนภูมิแสดงจำนวนและร้อยละของ สหกรณ์นอกภาคการเกษตร จำแนกตามระดับความยาก**

**จังหวัด หนองบัวลำภู ประจำปี 2562 จำนวน 10 แห่ง**



น้อย	0.00%	0.00%	0.00%	0.00%
ปานกลาง	0.00%	100.00%	25.00%	75.00%
มาก	0.00%	0.00%	75.00%	25.00%
มากที่สุด	0.00%	0.00%	0.00%	0.00%

หมายเหตุ : จัดไม่ได้ สหกรณ์ร้านค้า 0 แห่ง สหกรณ์บริการ 0 แห่ง สหกรณ์ออมทรัพย์ 0 แห่ง สหกรณ์เครดิตยูเนียน 0 แห่ง

ที่มา : กลุ่มพัฒนาระบบสารสนเทศและฐานข้อมูล

จัดทำโดย : กลุ่มวิเคราะห์ข้อมูลทางการเงิน