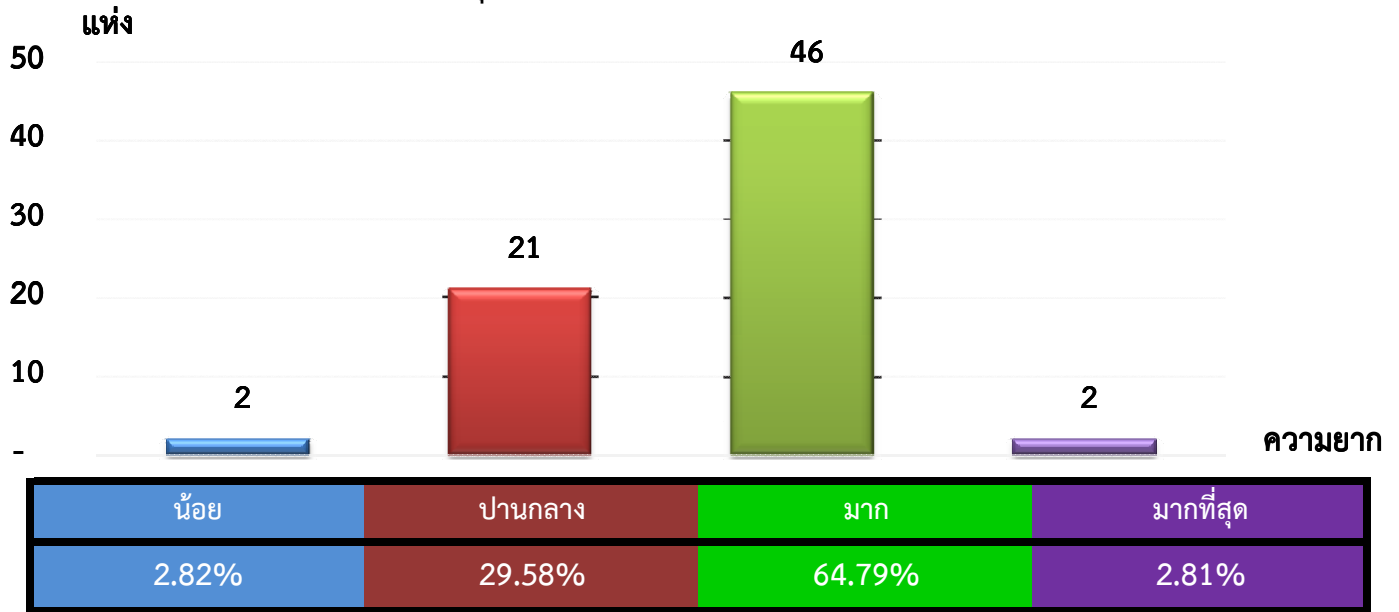


แผนภูมิแสดงจำนวนและร้อยละของ สหกรณ์และกลุ่มเกษตรกร จำแนกตามระดับความยาก

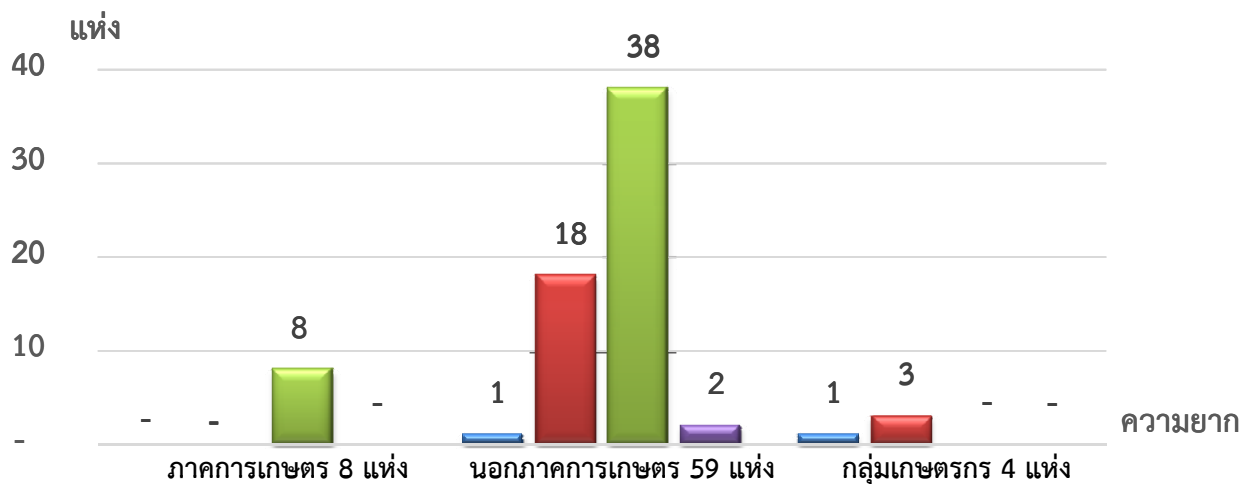
จังหวัด นนทบุรี ประจำปี 2562 จำนวน 71 แห่ง



หมายเหตุ : จัดไม่ได้ 0 แห่ง

แผนภูมิแสดงจำนวนและร้อยละของ ภาคการเกษตร นอกภาคการเกษตร และกลุ่มเกษตรกร จำแนกตามระดับความยาก

จังหวัด นนทบุรี ประจำปี 2562 จำนวน 71 แห่ง



น้อย	0.00%	1.69%	25.00%
ปานกลาง	0.00%	30.51%	75.00%
มาก	100.00%	64.41%	0.00%
มากที่สุด	0.00%	3.39%	0.00%

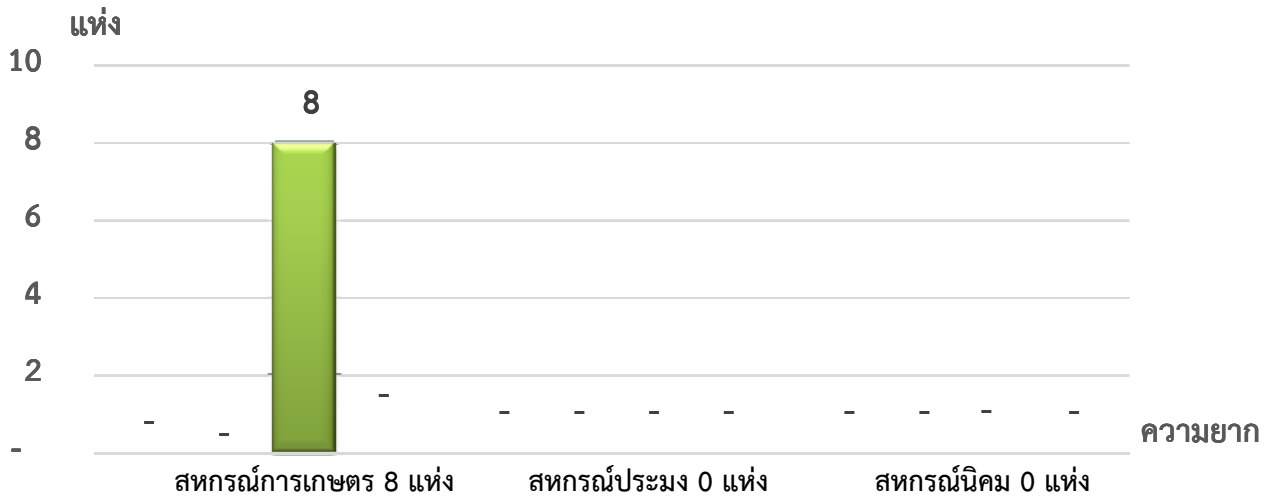
หมายเหตุ : จัดไม่ได้ ภาคเกษตร 0 แห่ง นอกภาคเกษตร 0 แห่ง กลุ่มเกษตรกร 0 แห่ง

ที่มา : กลุ่มพัฒนาระบบสารสนเทศและฐานข้อมูล

จัดทำโดย : กลุ่มวิเคราะห์ข้อมูลทางการเงิน

แผนภูมิแสดงจำนวนและร้อยละของ สหกรณ์ภาคการเกษตร จำแนกตามระดับความยาก

จังหวัด นนทบุรี ประจำปี 2562 จำนวน 8 แห่ง

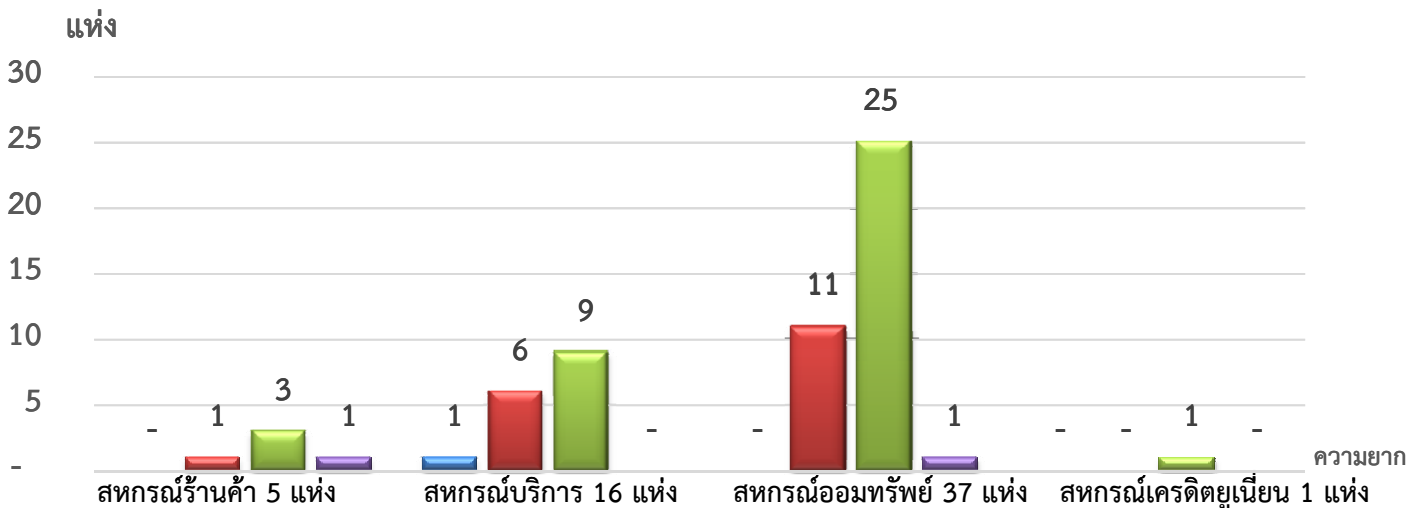


ระดับความยาก	สหกรณ์การเกษตร 8 แห่ง	สหกรณ์ประมง 0 แห่ง	สหกรณ์นิคม 0 แห่ง
น้อย	0.00%	0.00%	0.00%
ปานกลาง	0.00%	0.00%	0.00%
มาก	100.00%	0.00%	0.00%
มากที่สุด	0.00%	0.00%	0.00%

หมายเหตุ : จัดไม่ได้ สหกรณ์การเกษตร 0 แห่ง สหกรณ์ประมง 0 แห่ง สหกรณ์นิคม 0 แห่ง

แผนภูมิแสดงจำนวนและร้อยละของ สหกรณ์นอกภาคการเกษตร จำแนกตามระดับความยาก

จังหวัด นนทบุรี ประจำปี 2562 จำนวน 59 แห่ง



ระดับความยาก	สหกรณ์ร้านค้า 5 แห่ง	สหกรณ์บริการ 16 แห่ง	สหกรณ์ออมทรัพย์ 37 แห่ง	สหกรณ์เครดิตยูเนียน 1 แห่ง
น้อย	0.00%	6.25%	0.00%	0.00%
ปานกลาง	20.00%	37.50%	29.73%	0.00%
มาก	60.00%	56.25%	67.57%	100.00%
มากที่สุด	20.00%	0.00%	2.70%	0.00%

หมายเหตุ : จัดไม่ได้ สหกรณ์ร้านค้า 0 แห่ง สหกรณ์บริการ 0 แห่ง สหกรณ์ออมทรัพย์ 0 แห่ง สหกรณ์เครดิตยูเนียน 0 แห่ง

ที่มา : กลุ่มพัฒนาระบบสารสนเทศและฐานข้อมูล

จัดทำโดย : กลุ่มวิเคราะห์ข้อมูลทางการเงิน