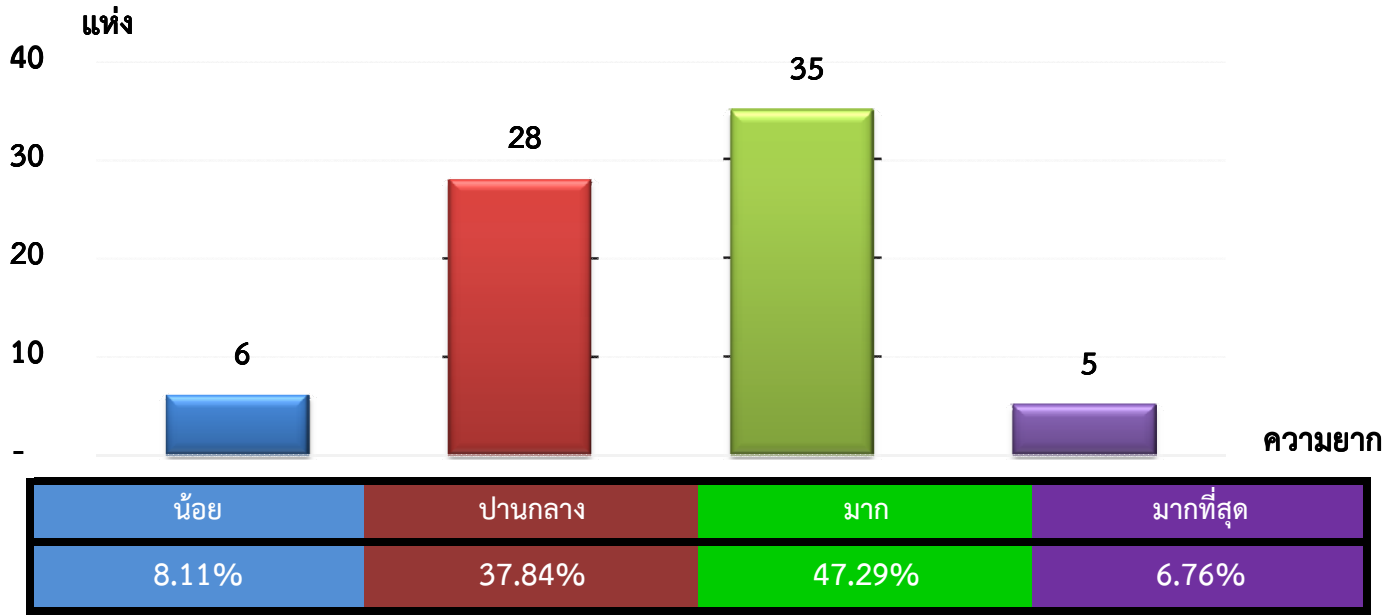


แผนภูมิแสดงจำนวนและร้อยละของ สหกรณ์และกลุ่มเกษตรกร จำแนกตามระดับความยาก

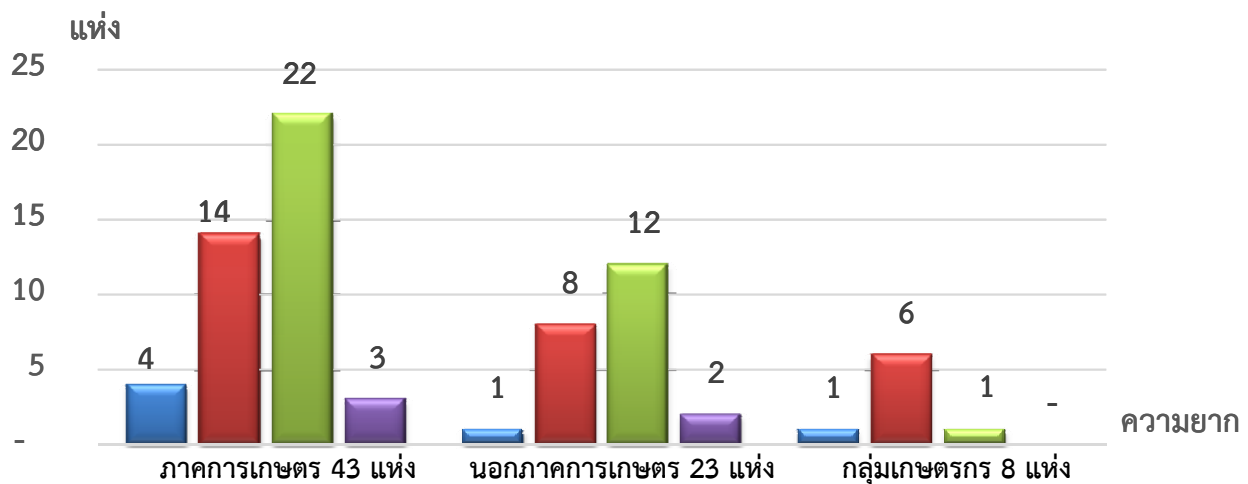
จังหวัด ปัตตานี ประจำปี 2562 จำนวน 74 แห่ง



หมายเหตุ : จัดไม่ได้ 0 แห่ง

แผนภูมิแสดงจำนวนและร้อยละของ ภาคการเกษตร นอกภาคการเกษตร และกลุ่มเกษตรกร จำแนกตามระดับความยาก

จังหวัด ปัตตานี ประจำปี 2562 จำนวน 74 แห่ง



|           |        |        |        |
|-----------|--------|--------|--------|
| น้อย      | 9.30%  | 4.35%  | 12.50% |
| ปานกลาง   | 32.56% | 34.78% | 75.00% |
| มาก       | 51.16% | 52.17% | 12.50% |
| มากที่สุด | 6.98%  | 0.00%  | 0.00%  |

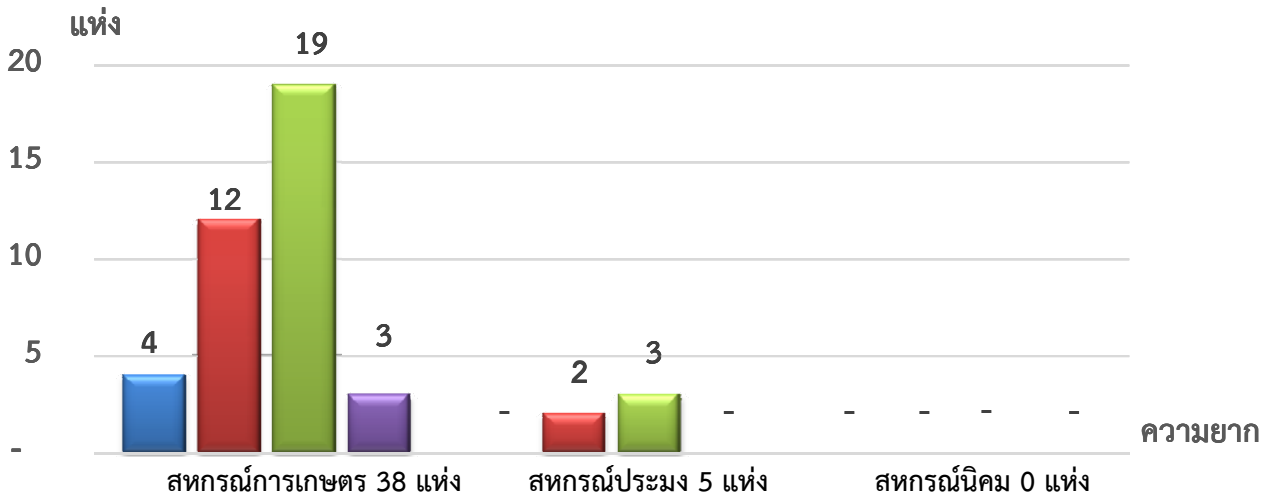
หมายเหตุ : จัดไม่ได้ ภาคเกษตร 0 แห่ง นอกภาคเกษตร 0 แห่ง กลุ่มเกษตรกร 0 แห่ง

ที่มา : กลุ่มพัฒนาระบบสารสนเทศและฐานข้อมูล

จัดทำโดย : กลุ่มวิเคราะห์ข้อมูลทางการเงิน

แผนภูมิแสดงจำนวนและร้อยละของ สหกรณ์ภาคการเกษตร จำแนกตามระดับความยาก

จังหวัด ปัตตานี ประจำปี 2562 จำนวน 43 แห่ง

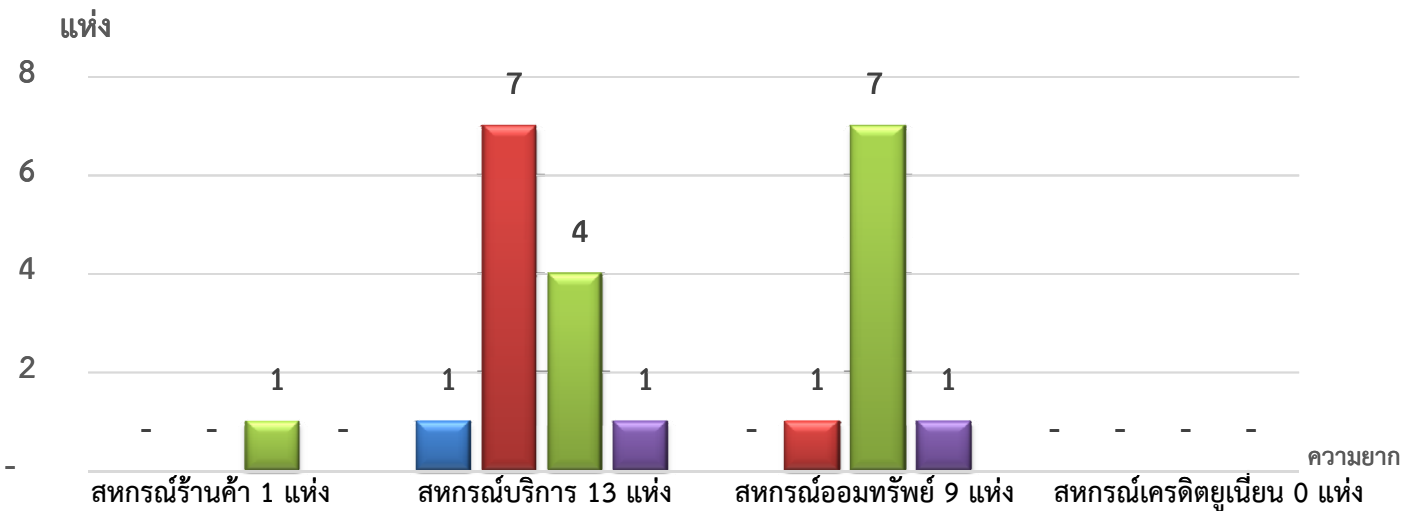


| ระดับความยาก | จำนวน | ร้อยละ |
|--------------|-------|--------|
| น้อย         | 4     | 10.52% |
| ปานกลาง      | 12    | 31.58% |
| มาก          | 19    | 50.00% |
| มากที่สุด    | 3     | 7.90%  |

หมายเหตุ : จัดไม่ได้ สหกรณ์การเกษตร 0 แห่ง สหกรณ์ประมง 0 แห่ง สหกรณ์นิคม 0 แห่ง

แผนภูมิแสดงจำนวนและร้อยละของ สหกรณ์นอกภาคการเกษตร จำแนกตามระดับความยาก

จังหวัด ปัตตานี ประจำปี 2562 จำนวน 23 แห่ง



| ระดับความยาก | จำนวน | ร้อยละ |
|--------------|-------|--------|
| น้อย         | 1     | 7.69%  |
| ปานกลาง      | 7     | 53.85% |
| มาก          | 4     | 30.77% |
| มากที่สุด    | 1     | 7.69%  |

หมายเหตุ : จัดไม่ได้ สหกรณ์ร้านค้า 0 แห่ง สหกรณ์บริการ 0 แห่ง สหกรณ์ออมทรัพย์ 0 แห่ง สหกรณ์เครดิตยูเนียน 0 แห่ง

ที่มา : กลุ่มพัฒนาระบบสารสนเทศและฐานข้อมูล

จัดทำโดย : กลุ่มวิเคราะห์ข้อมูลทางการเงิน