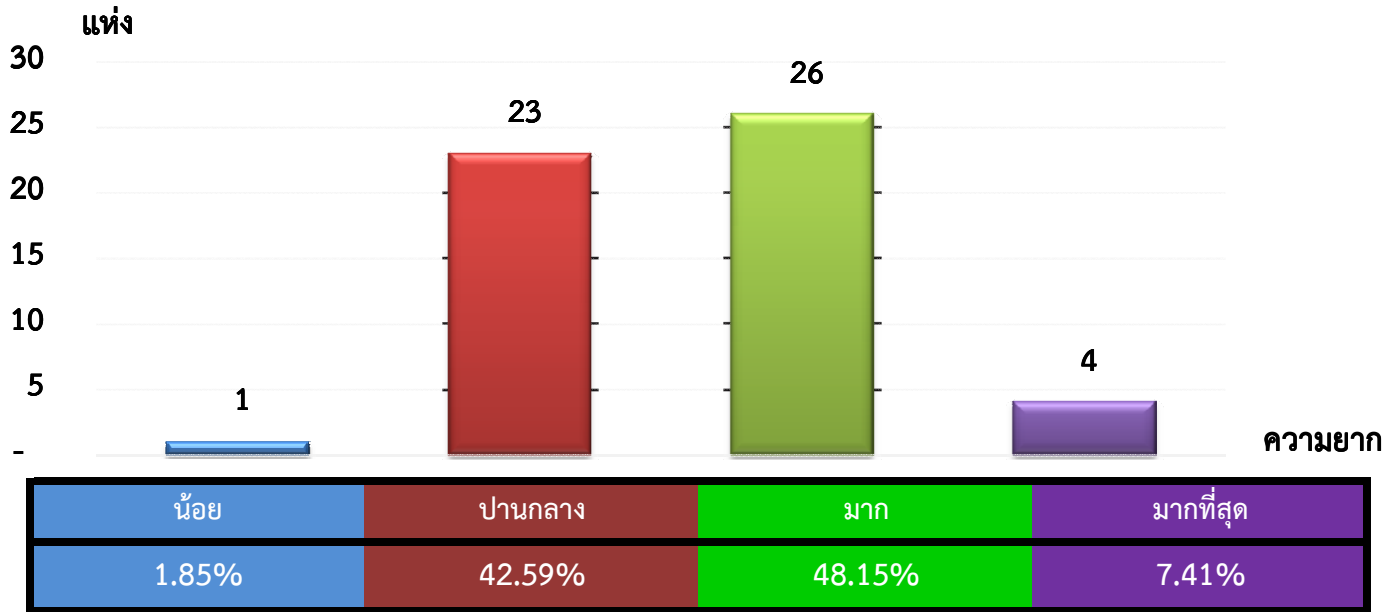


แผนภูมิแสดงจำนวนและร้อยละของ สหกรณ์และกลุ่มเกษตรกร จำแนกตามระดับความยาก

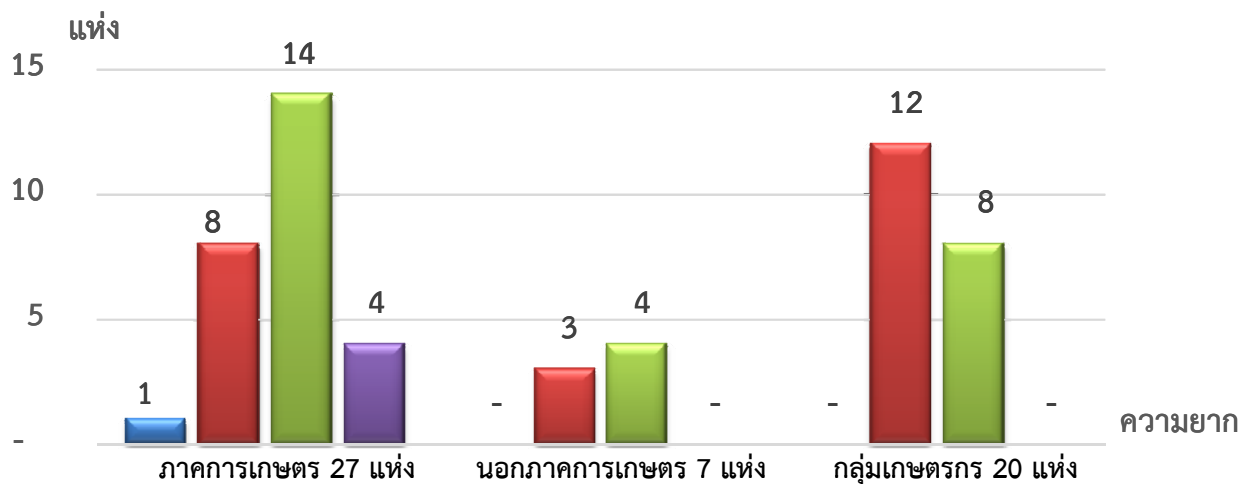
จังหวัด พังงา ประจำปี 2562 จำนวน 54 แห่ง



หมายเหตุ : จัดไม่ได้ 0 แห่ง

แผนภูมิแสดงจำนวนและร้อยละของ ภาคการเกษตร นอกภาคการเกษตร และกลุ่มเกษตรกร จำแนกตามระดับความยาก

จังหวัด พังงา ประจำปี 2562 จำนวน 54 แห่ง



น้อย	3.70%	0.00%	0.00%
ปานกลาง	29.63%	42.86%	60.00%
มาก	51.85%	57.14%	40.00%
มากที่สุด	14.82%	0.00%	0.00%

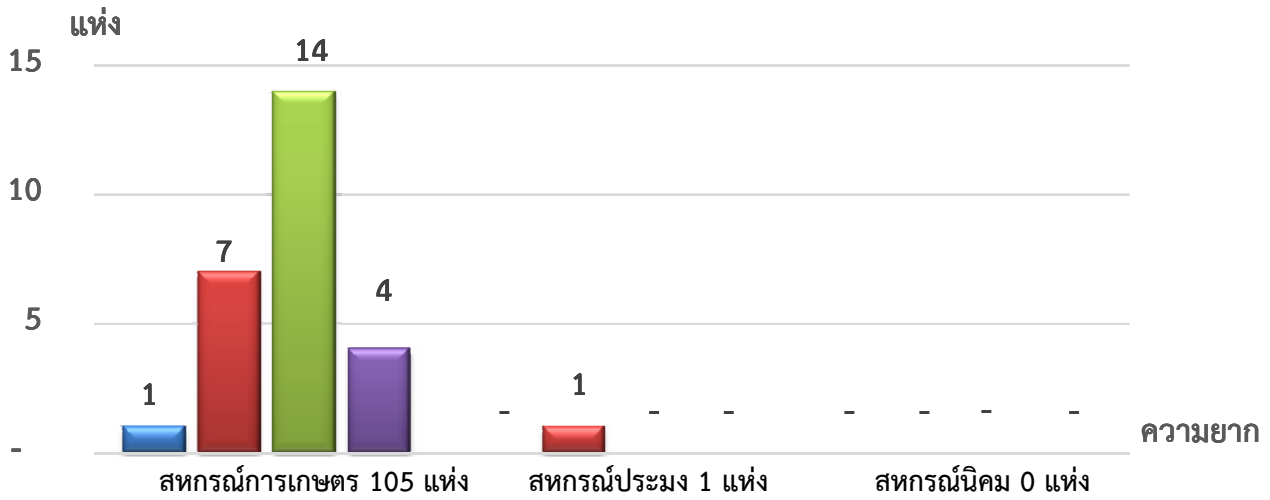
หมายเหตุ : จัดไม่ได้ ภาคการเกษตร 0 แห่ง นอกภาคการเกษตร 0 แห่ง กลุ่มเกษตรกร 0 แห่ง

ที่มา : กลุ่มพัฒนาระบบสารสนเทศและฐานข้อมูล

จัดทำโดย : กลุ่มวิเคราะห์ข้อมูลทางการเงิน

**แผนภูมิแสดงจำนวนและร้อยละของ สหกรณ์ภาคการเกษตร จำแนกตามระดับความยาก**

**จังหวัด พังงา ประจำปี 2562 จำนวน 27 แห่ง**

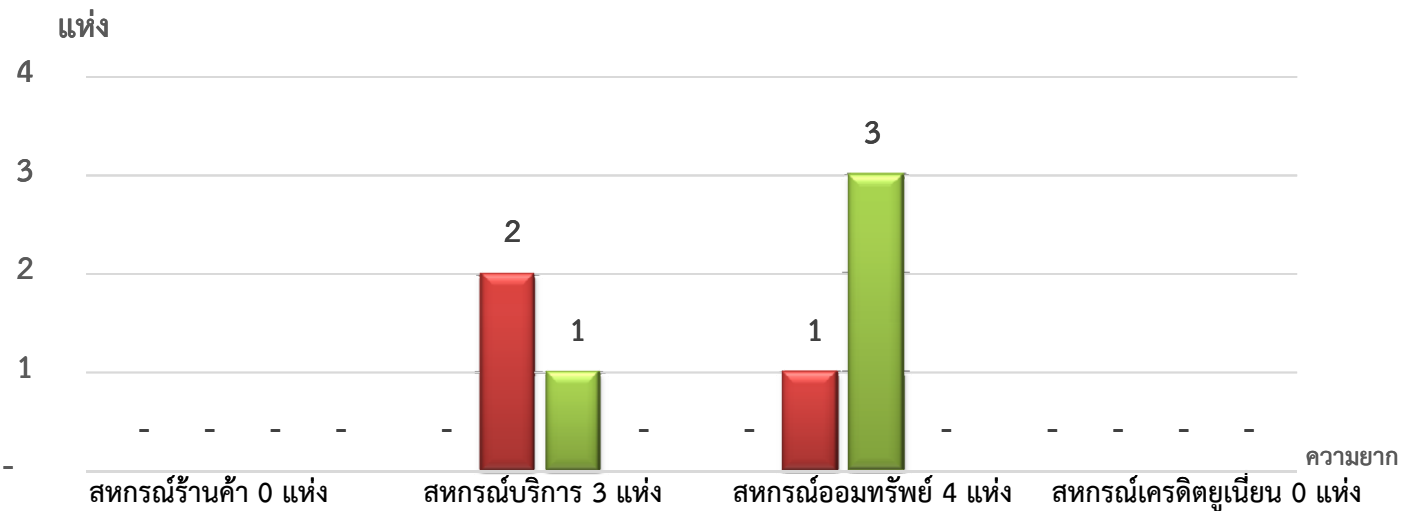


ระดับความยาก	จำนวน	ร้อยละ	จำนวน	ร้อยละ	จำนวน	ร้อยละ
น้อย	1	3.84%	0	0.00%	0	0.00%
ปานกลาง	7	26.92%	1	100.00%	0	0.00%
มาก	14	53.85%	0	0.00%	0	0.00%
มากที่สุด	4	15.39%	0	0.00%	0	0.00%

หมายเหตุ : จัดไม่ได้ สหกรณ์การเกษตร 0 แห่ง สหกรณ์ประมง 0 แห่ง สหกรณ์นิคม 0 แห่ง

**แผนภูมิแสดงจำนวนและร้อยละของ สหกรณ์นอกภาคการเกษตร จำแนกตามระดับความยาก**

**จังหวัด พังงา ประจำปี 2562 จำนวน 7 แห่ง**



ระดับความยาก	จำนวน	ร้อยละ	จำนวน	ร้อยละ	จำนวน	ร้อยละ	จำนวน	ร้อยละ
น้อย	0	0.00%	0	0.00%	0	0.00%	0	0.00%
ปานกลาง	2	0.00%	3	66.67%	1	25.00%	0	0.00%
มาก	1	0.00%	1	33.33%	3	75.00%	0	0.00%
มากที่สุด	1	0.00%	0	0.00%	0	0.00%	0	0.00%

หมายเหตุ : จัดไม่ได้ สหกรณ์ร้านค้า 0 แห่ง สหกรณ์บริการ 0 แห่ง สหกรณ์ออมทรัพย์ 0 แห่ง สหกรณ์เครดิตยูเนียน 0 แห่ง

ที่มา : กลุ่มพัฒนาระบบสารสนเทศและฐานข้อมูล

จัดทำโดย : กลุ่มวิเคราะห์ข้อมูลทางการเงิน