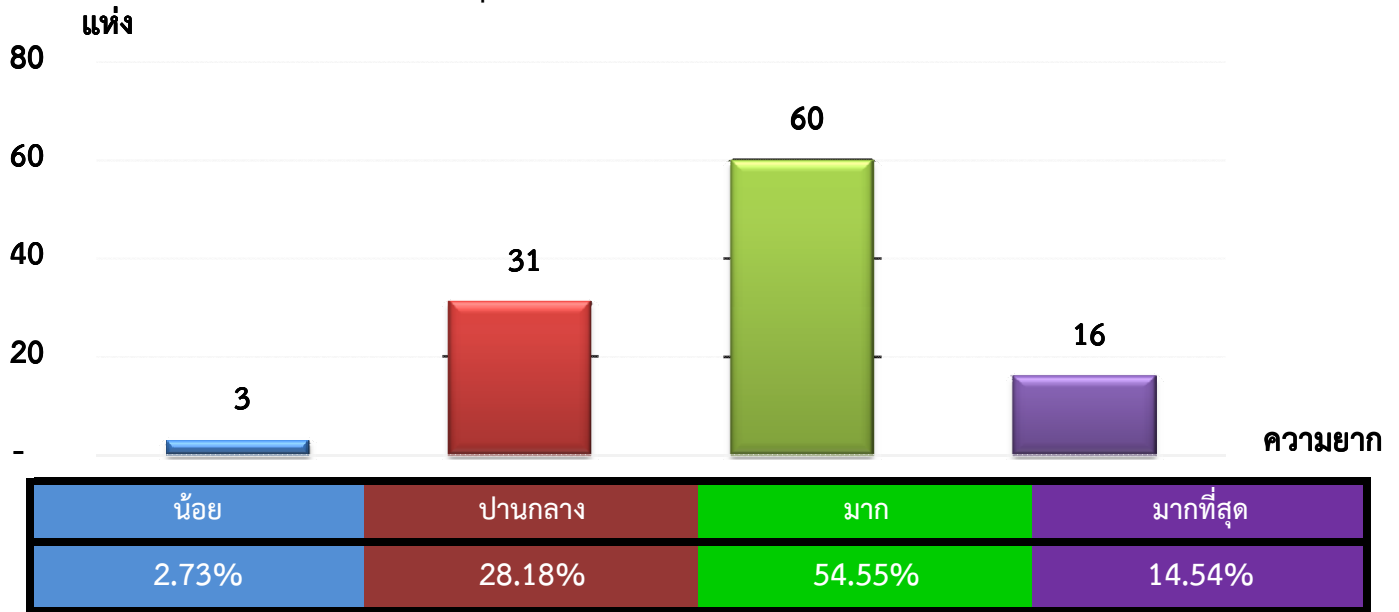


แผนภูมิแสดงจำนวนและร้อยละของ สหกรณ์และกลุ่มเกษตรกร จำแนกตามระดับความยาก

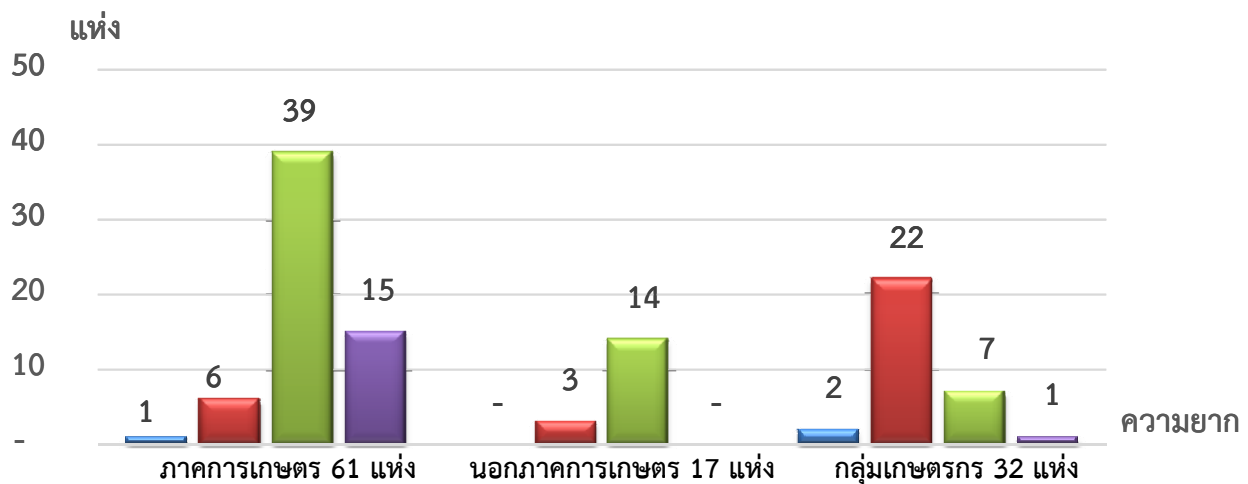
จังหวัด พัทลุง ประจำปี 2562 จำนวน 110 แห่ง



หมายเหตุ : จัดไม่ได้ 0 แห่ง

แผนภูมิแสดงจำนวนและร้อยละของ ภาคการเกษตร นอกภาคการเกษตร และกลุ่มเกษตรกร จำแนกตามระดับความยาก

จังหวัด พัทลุง ประจำปี 2562 จำนวน 110 แห่ง



ระดับความยาก	ภาคการเกษตร 61 แห่ง	นอกภาคการเกษตร 17 แห่ง	กลุ่มเกษตรกร 32 แห่ง
น้อย	1.64%	0.00%	6.25%
ปานกลาง	9.84%	17.65%	68.75%
มาก	63.93%	82.35%	21.87%
มากที่สุด	24.59%	0.00%	3.13%

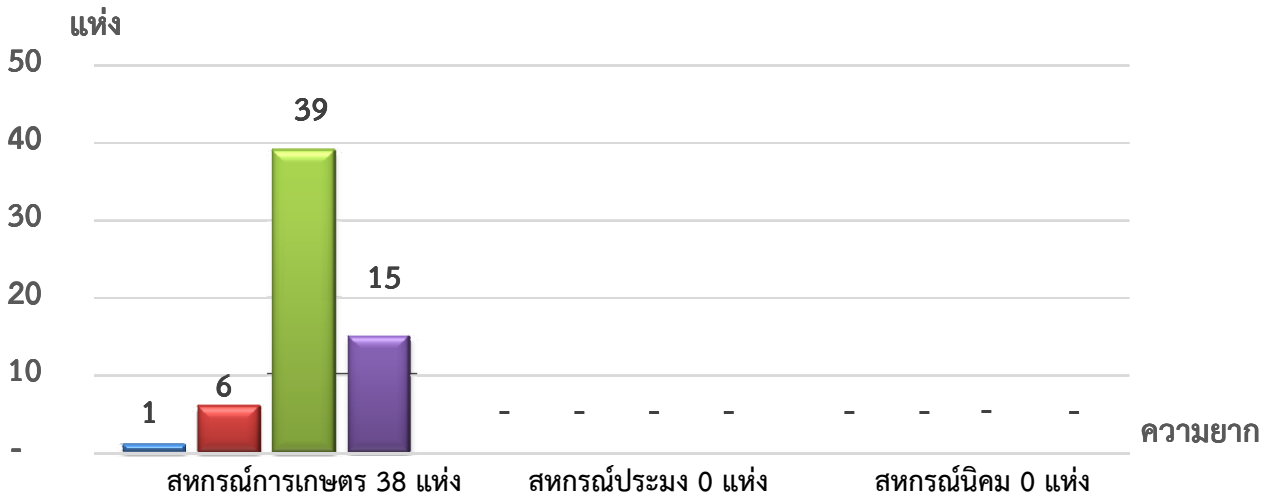
หมายเหตุ : จัดไม่ได้ ภาคเกษตร 0 แห่ง นอกภาคเกษตร 0 แห่ง กลุ่มเกษตรกร 0 แห่ง

ที่มา : กลุ่มพัฒนาระบบสารสนเทศและฐานข้อมูล

จัดทำโดย : กลุ่มวิเคราะห์ข้อมูลทางการเงิน

แผนภูมิแสดงจำนวนและร้อยละของ สหกรณ์ภาคการเกษตร จำแนกตามระดับความยาก

จังหวัด พัทลุง ประจำปี 2562 จำนวน 61 แห่ง

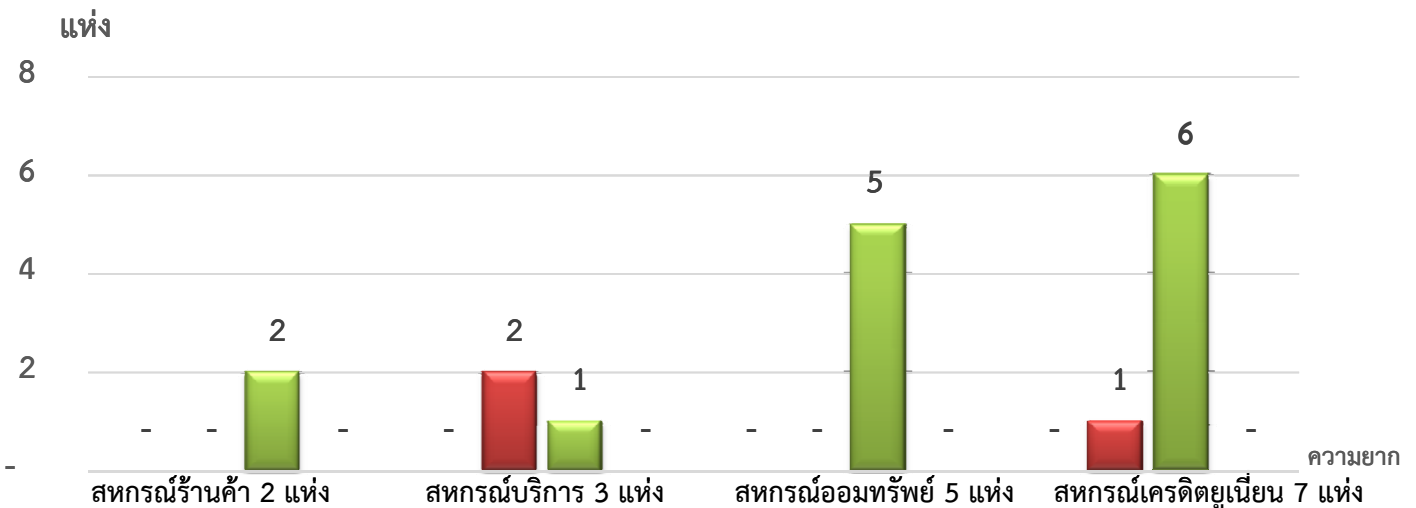


ระดับความยาก	สหกรณ์การเกษตร 38 แห่ง	สหกรณ์ประมง 0 แห่ง	สหกรณ์นิคม 0 แห่ง
น้อย	1.64%	0.00%	0.00%
ปานกลาง	9.84%	0.00%	0.00%
มาก	63.93%	0.00%	0.00%
มากที่สุด	24.59%	0.00%	0.00%

หมายเหตุ : จัดไม่ได้ สหกรณ์การเกษตร 0 แห่ง สหกรณ์ประมง 0 แห่ง สหกรณ์นิคม 0 แห่ง

แผนภูมิแสดงจำนวนและร้อยละของ สหกรณ์นอกภาคการเกษตร จำแนกตามระดับความยาก

จังหวัด พัทลุง ประจำปี 2562 จำนวน 17 แห่ง



ระดับความยาก	สหกรณ์ร้านค้า 2 แห่ง	สหกรณ์บริการ 3 แห่ง	สหกรณ์ออมทรัพย์ 5 แห่ง	สหกรณ์เครดิตยูเนียน 7 แห่ง
น้อย	0.00%	0.00%	0.00%	0.00%
ปานกลาง	0.00%	66.67%	0.00%	14.29%
มาก	100.00%	33.33%	100.00%	85.71%
มากที่สุด	0.00%	0.00%	0.00%	0.00%

หมายเหตุ : จัดไม่ได้ สหกรณ์ร้านค้า 0 แห่ง สหกรณ์บริการ 0 แห่ง สหกรณ์ออมทรัพย์ 0 แห่ง สหกรณ์เครดิตยูเนียน 0 แห่ง

ที่มา : กลุ่มพัฒนาระบบสารสนเทศและฐานข้อมูล

จัดทำโดย : กลุ่มวิเคราะห์ข้อมูลทางการเงิน