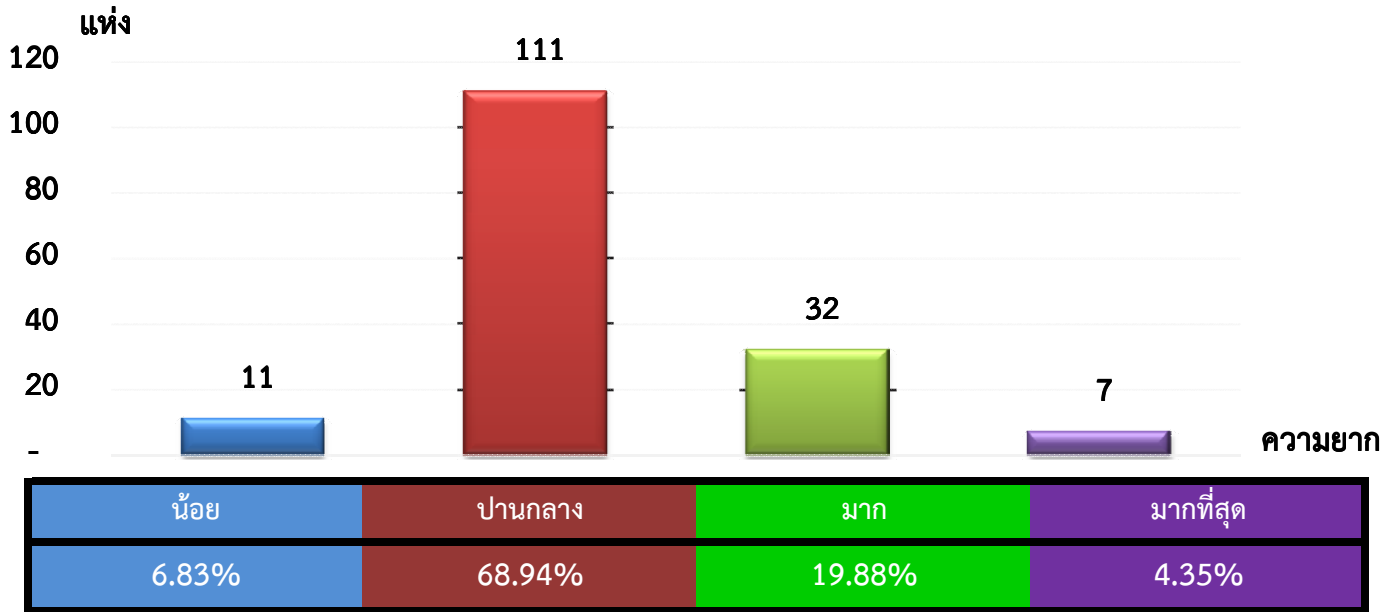


แผนภูมิแสดงจำนวนและร้อยละของ สหกรณ์และกลุ่มเกษตรกร จำแนกตามระดับความยาก

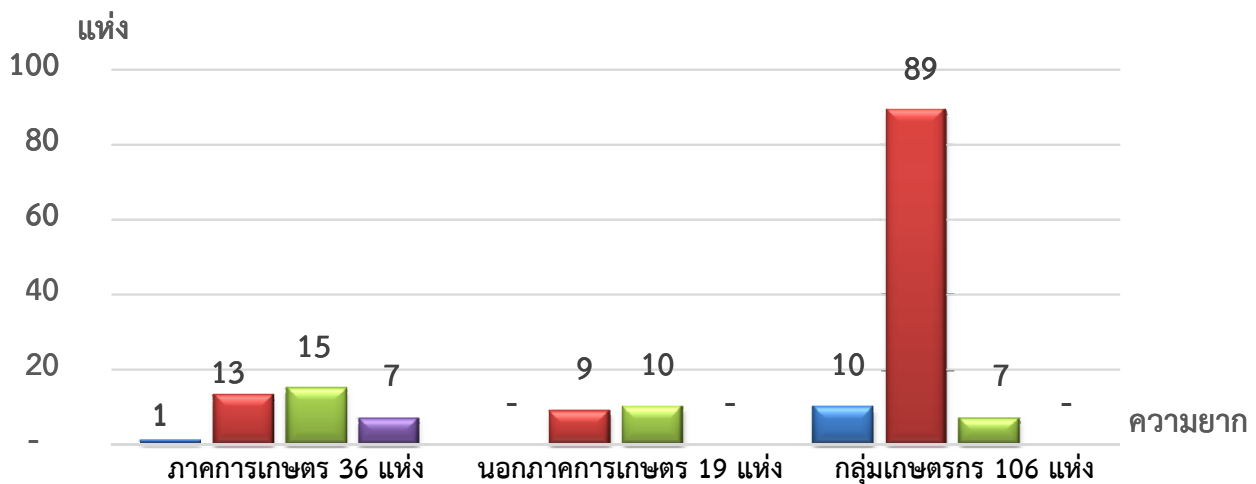
จังหวัด พะเยา ประจำปี 2562 จำนวน 161 แห่ง



หมายเหตุ : จัดไม่ได้ 0 แห่ง

แผนภูมิแสดงจำนวนและร้อยละของ ภาคการเกษตร นอกภาคการเกษตร และกลุ่มเกษตรกร จำแนกตามระดับความยาก

จังหวัด พะเยา ประจำปี 2562 จำนวน 161 แห่ง



น้อย	2.78%	0.00%	9.44%
ปานกลาง	36.11%	47.37%	83.96%
มาก	41.67%	52.63%	6.60%
มากที่สุด	19.44%	0.00%	0.00%

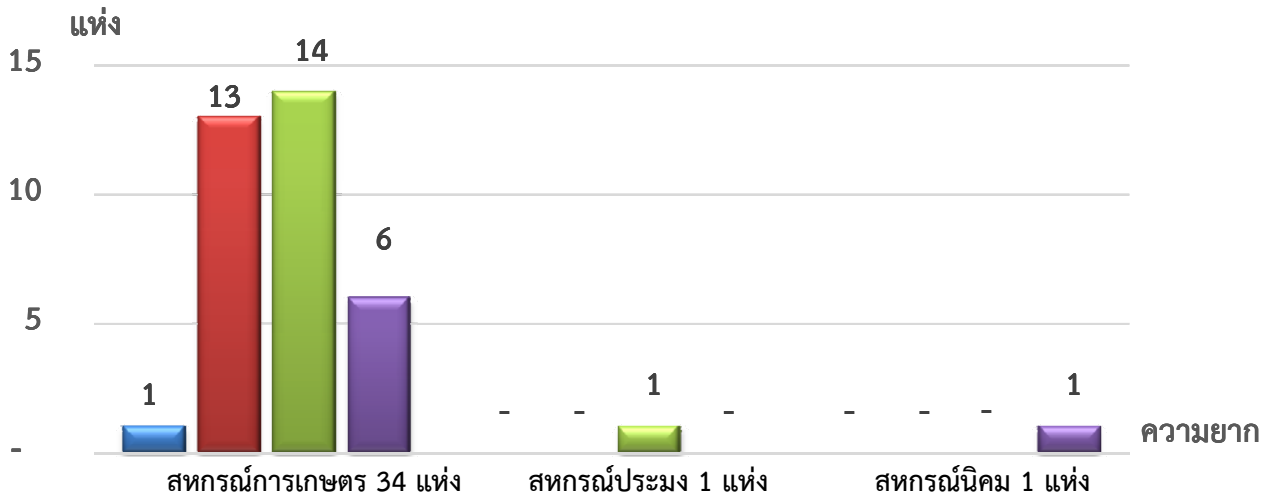
หมายเหตุ : จัดไม่ได้ ภาคเกษตร 0 แห่ง นอกภาคเกษตร 0 แห่ง กลุ่มเกษตรกร 0 แห่ง

ที่มา : กลุ่มพัฒนาระบบสารสนเทศและฐานข้อมูล

จัดทำโดย : กลุ่มวิเคราะห์ข้อมูลทางการเงิน

แผนภูมิแสดงจำนวนและร้อยละของ สหกรณ์ภาคการเกษตร จำแนกตามระดับความยาก

จังหวัด พะเยา ประจำปี 2562 จำนวน 36 แห่ง

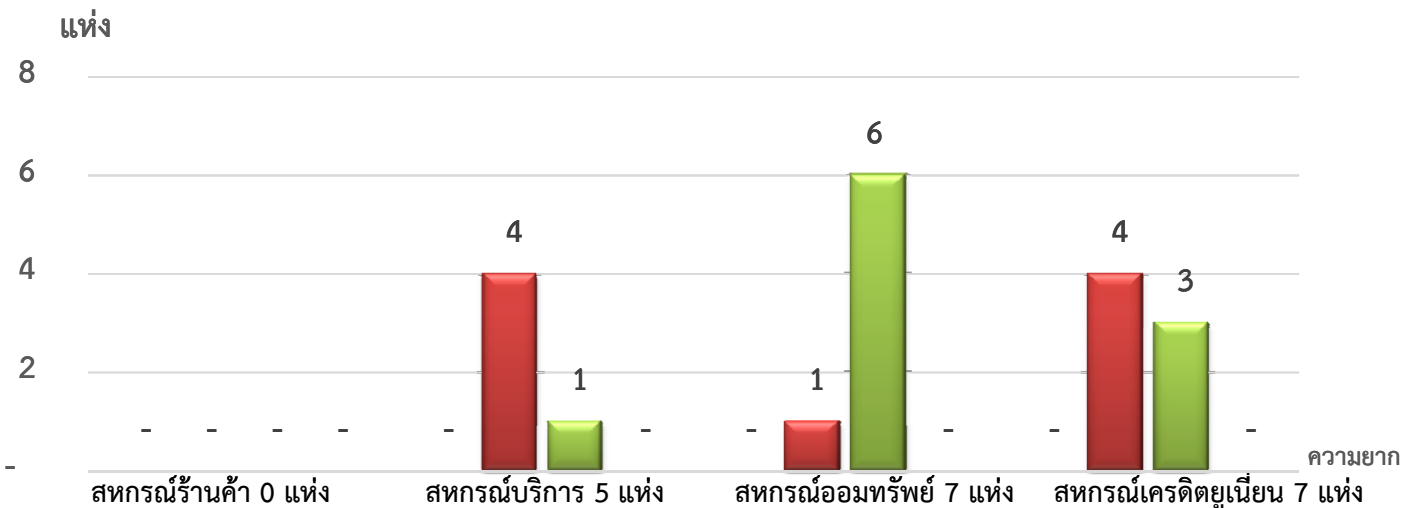


น้อย	2.94%	0.00%	0.00%
ปานกลาง	38.24%	0.00%	0.00%
มาก	41.17%	100.00%	0.00%
มากที่สุด	17.65%	0.00%	100.00%

หมายเหตุ : จัดไม่ได้ สหกรณ์การเกษตร 0 แห่ง สหกรณ์ประมง 0 แห่ง สหกรณ์นิคม 0 แห่ง

แผนภูมิแสดงจำนวนและร้อยละของ สหกรณ์นอกภาคการเกษตร จำแนกตามระดับความยาก

จังหวัด พะเยา ประจำปี 2562 จำนวน 19 แห่ง



น้อย	0.00%	0.00%	0.00%	0.00%
ปานกลาง	0.00%	80.00%	14.29%	57.14%
มาก	0.00%	20.00%	85.71%	42.86%
มากที่สุด	0.00%	0.00%	0.00%	0.00%

หมายเหตุ : จัดไม่ได้ สหกรณ์ร้านค้า 0 แห่ง สหกรณ์บริการ 0 แห่ง สหกรณ์ออมทรัพย์ 0 แห่ง สหกรณ์เครดิตยูเนียน 0 แห่ง

ที่มา : กลุ่มพัฒนาระบบสารสนเทศและฐานข้อมูล

จัดทำโดย : กลุ่มวิเคราะห์ข้อมูลทางการเงิน