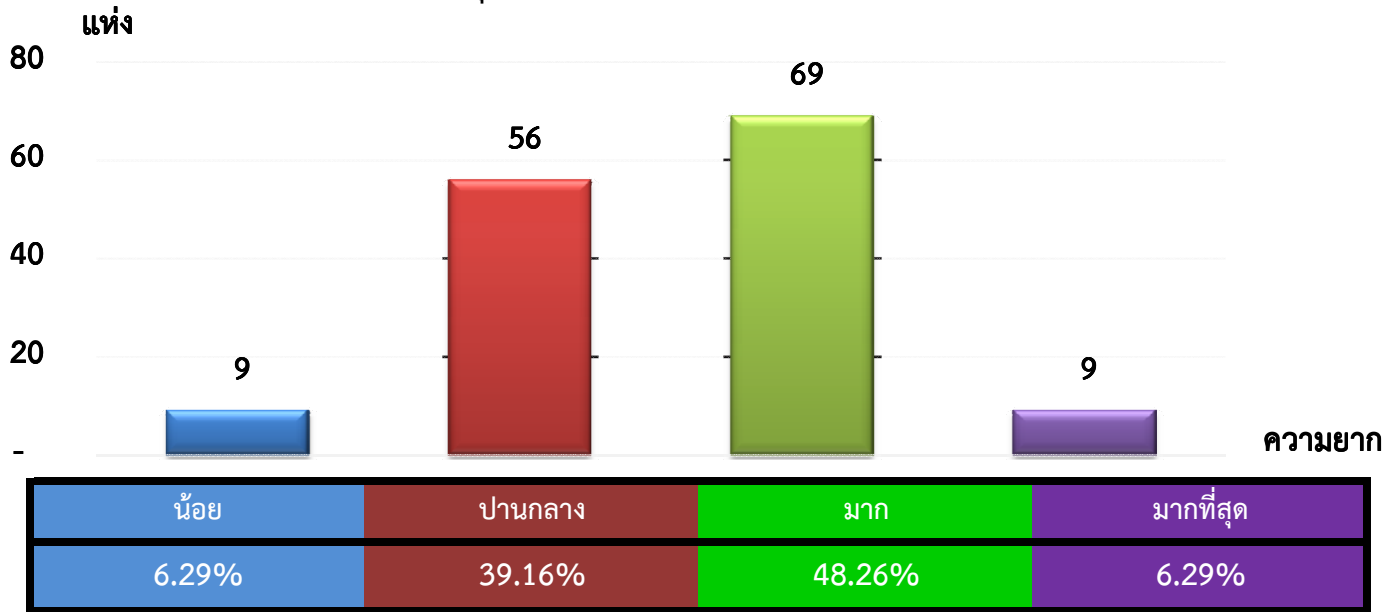


แผนภูมิแสดงจำนวนและร้อยละของ สหกรณ์และกลุ่มเกษตรกร จำแนกตามระดับความยาก

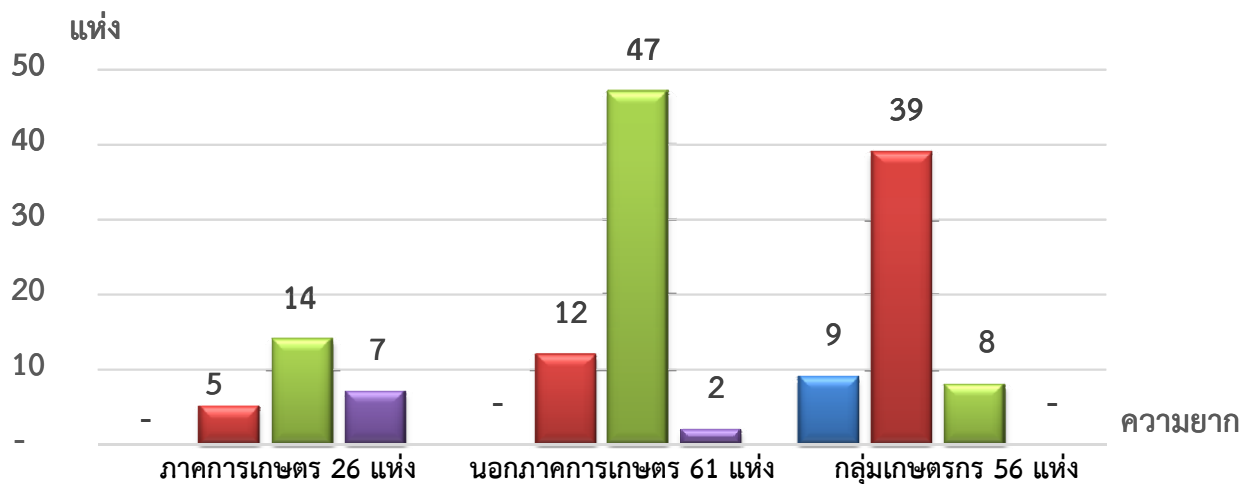
จังหวัด เพชรบุรี ประจำปี 2562 จำนวน 143 แห่ง



หมายเหตุ : จัดไม่ได้ 0 แห่ง

แผนภูมิแสดงจำนวนและร้อยละของ ภาคการเกษตร นอกภาคการเกษตร และกลุ่มเกษตรกร จำแนกตามระดับความยาก

จังหวัด เพชรบุรี ประจำปี 2562 จำนวน 143 แห่ง



น้อย	0.00%	0.00%	16.07%
ปานกลาง	19.23%	19.67%	69.64%
มาก	53.85%	77.05%	14.29%
มากที่สุด	26.92%	3.28%	0.00%

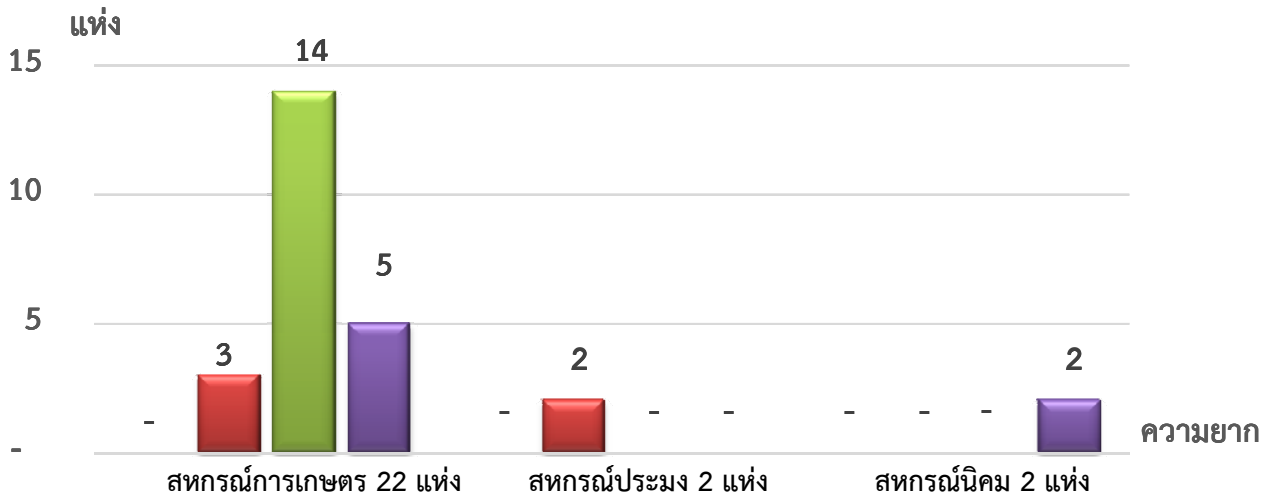
หมายเหตุ : จัดไม่ได้ ภาคเกษตร 0 แห่ง นอกภาคเกษตร 0 แห่ง กลุ่มเกษตรกร 0 แห่ง

ที่มา : กลุ่มพัฒนาระบบสารสนเทศและฐานข้อมูล

จัดทำโดย : กลุ่มวิเคราะห์ข้อมูลทางการเงิน

แผนภูมิแสดงจำนวนและร้อยละของ สหกรณ์ภาคการเกษตร จำแนกตามระดับความยาก

จังหวัด เพชรบุรี ประจำปี 2562 จำนวน 26 แห่ง

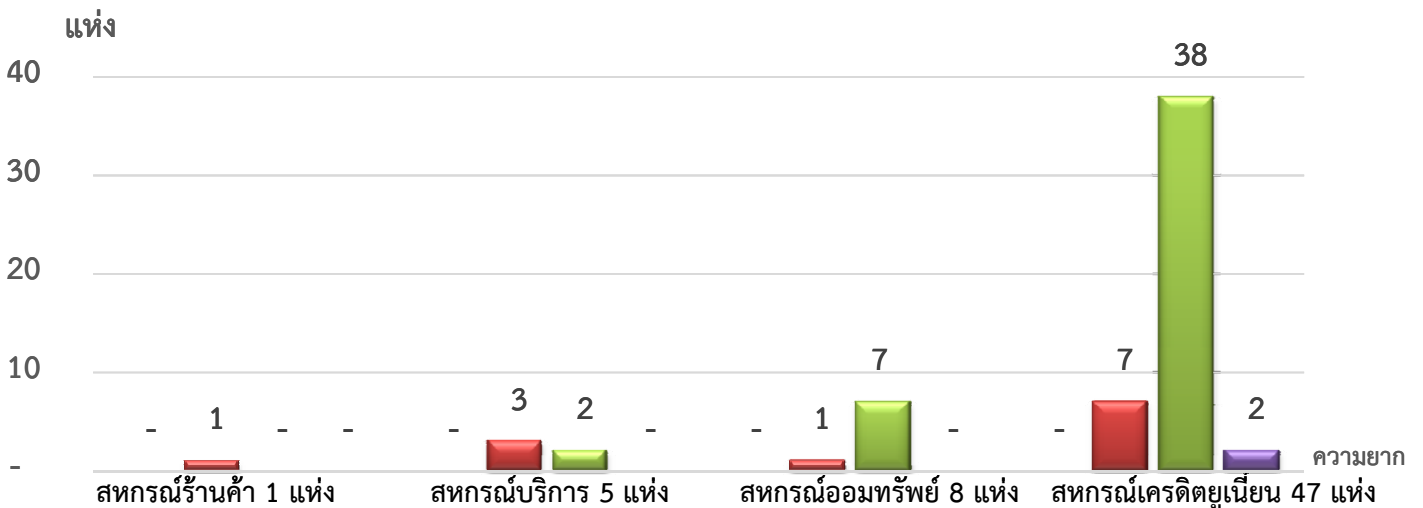


น้อย	0.00%	0.00%	0.00%
ปานกลาง	13.64%	100.00%	0.00%
มาก	63.64%	0.00%	0.00%
มากที่สุด	22.72%	0.00%	100.00%

หมายเหตุ : จัดไม่ได้ สหกรณ์การเกษตร 0 แห่ง สหกรณ์ประมง 0 แห่ง สหกรณ์นิคม 0 แห่ง

แผนภูมิแสดงจำนวนและร้อยละของ สหกรณ์นอกภาคการเกษตร จำแนกตามระดับความยาก

จังหวัด เพชรบุรี ประจำปี 2562 จำนวน 61 แห่ง



น้อย	0.00%	0.00%	0.00%	0.00%
ปานกลาง	100.00%	60.00%	12.50%	14.89%
มาก	0.00%	40.00%	87.50%	80.85%
มากที่สุด	0.00%	0.00%	0.00%	4.26%

หมายเหตุ : จัดไม่ได้ สหกรณ์ร้านค้า 0 แห่ง สหกรณ์บริการ 0 แห่ง สหกรณ์ออมทรัพย์ 0 แห่ง สหกรณ์เครดิตยูเนียน 0 แห่ง

ที่มา : กลุ่มพัฒนาระบบสารสนเทศและฐานข้อมูล

จัดทำโดย : กลุ่มวิเคราะห์ข้อมูลทางการเงิน