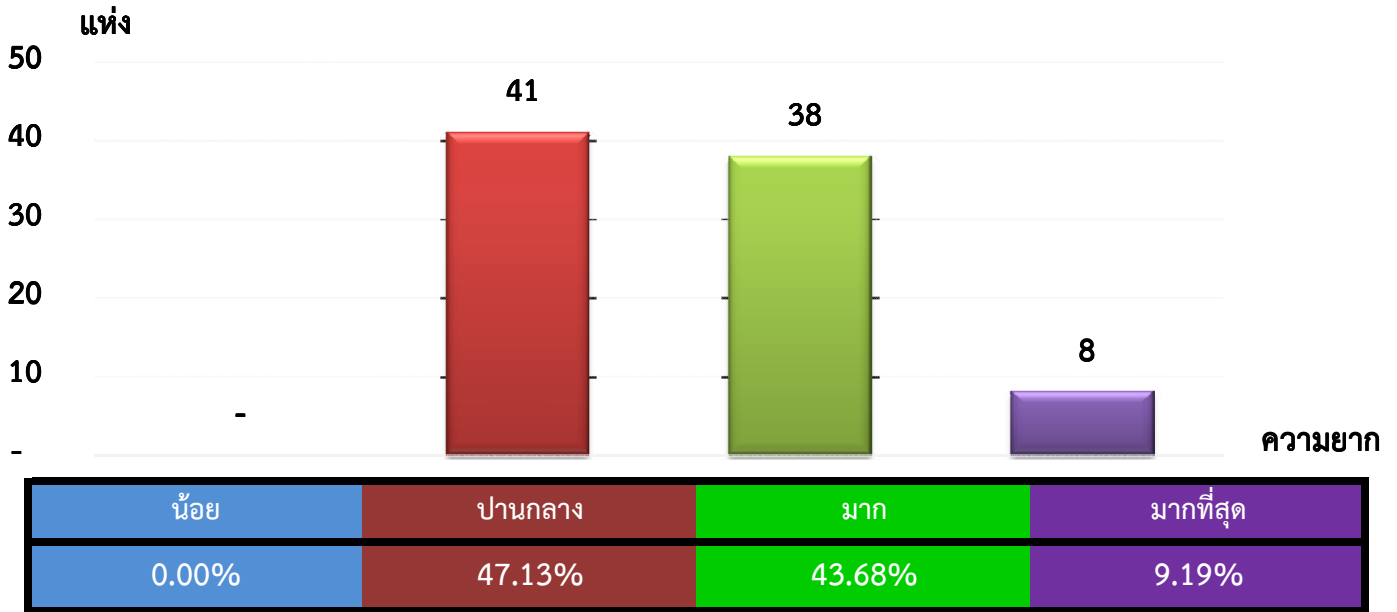


แผนภูมิแสดงจำนวนและร้อยละของ สหกรณ์และกลุ่มเกษตรกร จำแนกตามระดับความยาก

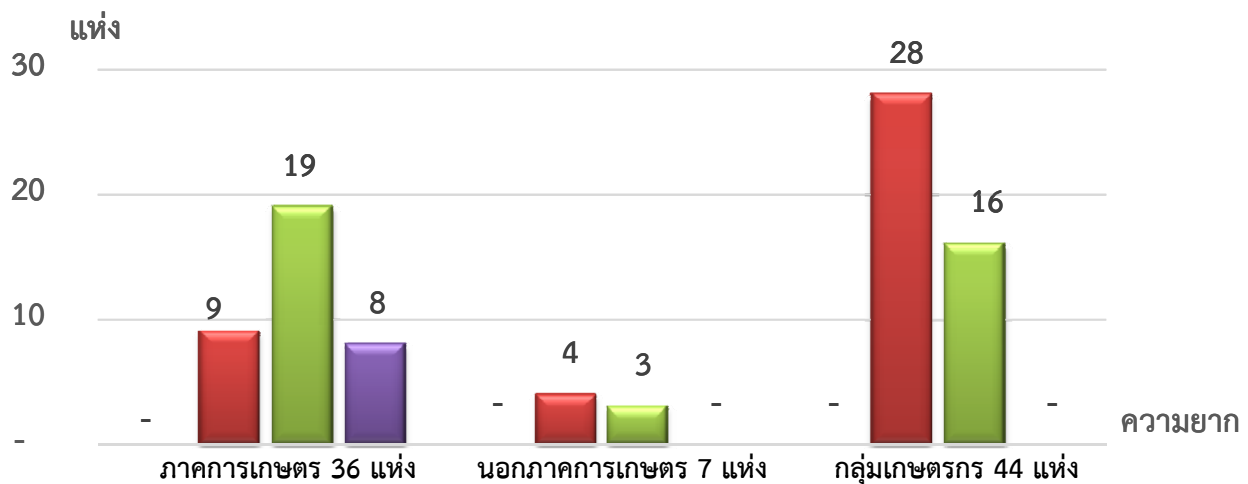
จังหวัด พิจิตร ประจำปี 2562 จำนวน 87 แห่ง



หมายเหตุ : จัดไม่ได้ 0 แห่ง

แผนภูมิแสดงจำนวนและร้อยละของ ภาคการเกษตร นอกภาคการเกษตร และกลุ่มเกษตรกร จำแนกตามระดับความยาก

จังหวัด พิจิตร ประจำปี 2562 จำนวน 87 แห่ง



น้อย	0.00%	0.00%	0.00%
ปานกลาง	25.00%	57.14%	63.64%
มาก	52.78%	42.86%	36.36%
มากที่สุด	22.22%	0.00%	0.00%

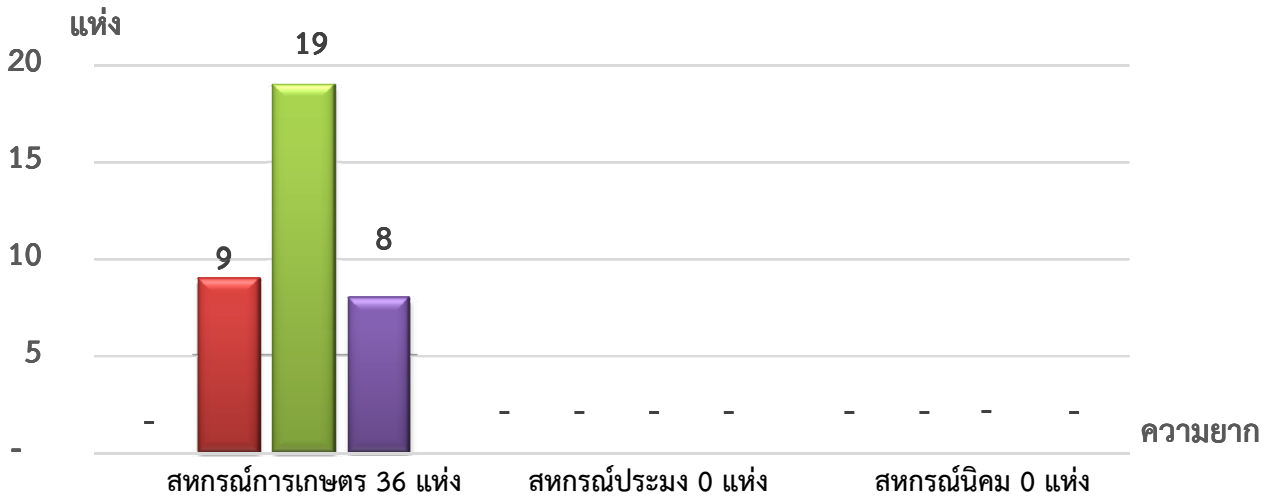
หมายเหตุ : จัดไม่ได้ ภาคเกษตร 0 แห่ง นอกภาคเกษตร 0 แห่ง กลุ่มเกษตรกร 0 แห่ง

ที่มา : กลุ่มพัฒนาระบบสารสนเทศและฐานข้อมูล

จัดทำโดย : กลุ่มวิเคราะห์ข้อมูลทางการเงิน

**แผนภูมิแสดงจำนวนและร้อยละของ สหกรณ์ภาคการเกษตร จำแนกตามระดับความยาก**

จังหวัด พิจิตร ประจำปี 2562 จำนวน 36 แห่ง

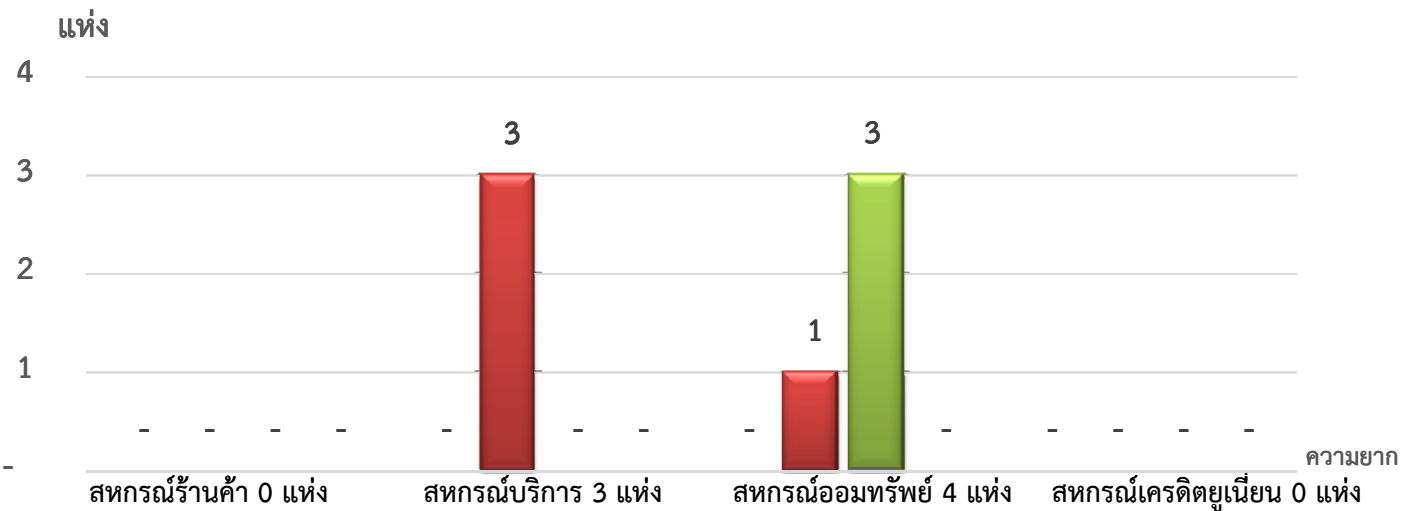


ระดับความยาก	สหกรณ์การเกษตร 36 แห่ง	สหกรณ์ประมง 0 แห่ง	สหกรณ์นิคม 0 แห่ง
น้อย	0.00%	0.00%	0.00%
ปานกลาง	25.00%	0.00%	0.00%
มาก	52.78%	0.00%	0.00%
มากที่สุด	22.22%	0.00%	0.00%

หมายเหตุ : จัดไม่ได้ สหกรณ์การเกษตร 0 แห่ง สหกรณ์ประมง 0 แห่ง สหกรณ์นิคม 0 แห่ง

**แผนภูมิแสดงจำนวนและร้อยละของ สหกรณ์นอกภาคการเกษตร จำแนกตามระดับความยาก**

จังหวัด พิจิตร ประจำปี 2562 จำนวน 7 แห่ง



ระดับความยาก	สหกรณ์ร้านค้า 0 แห่ง	สหกรณ์บริการ 3 แห่ง	สหกรณ์ออมทรัพย์ 4 แห่ง	สหกรณ์เครดิตยูเนียน 0 แห่ง
น้อย	0.00%	0.00%	0.00%	0.00%
ปานกลาง	0.00%	100.00%	25.00%	0.00%
มาก	0.00%	0.00%	75.00%	0.00%
มากที่สุด	0.00%	0.00%	0.00%	0.00%

หมายเหตุ : จัดไม่ได้ สหกรณ์ร้านค้า 0 แห่ง สหกรณ์บริการ 0 แห่ง สหกรณ์ออมทรัพย์ 0 แห่ง สหกรณ์เครดิตยูเนียน 0 แห่ง

ที่มา : กลุ่มพัฒนาระบบสารสนเทศและฐานข้อมูล

จัดทำโดย : กลุ่มวิเคราะห์ข้อมูลทางการเงิน