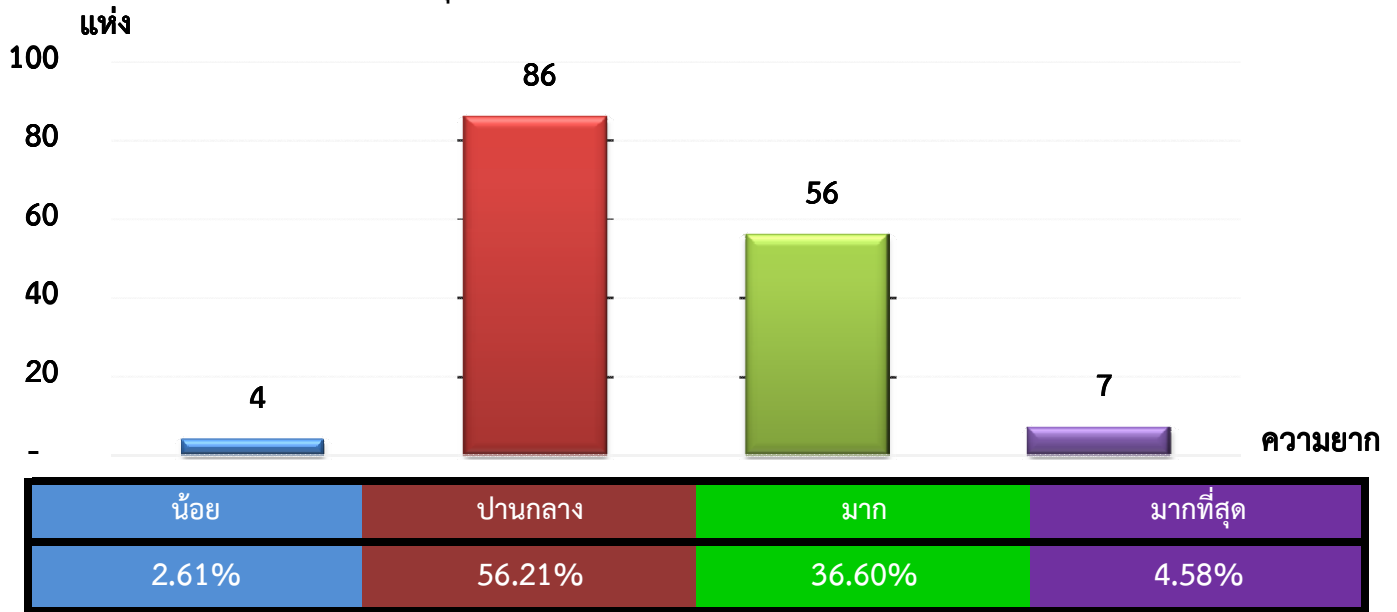


แผนภูมิแสดงจำนวนและร้อยละของ สหกรณ์และกลุ่มเกษตรกร จำแนกตามระดับความยาก

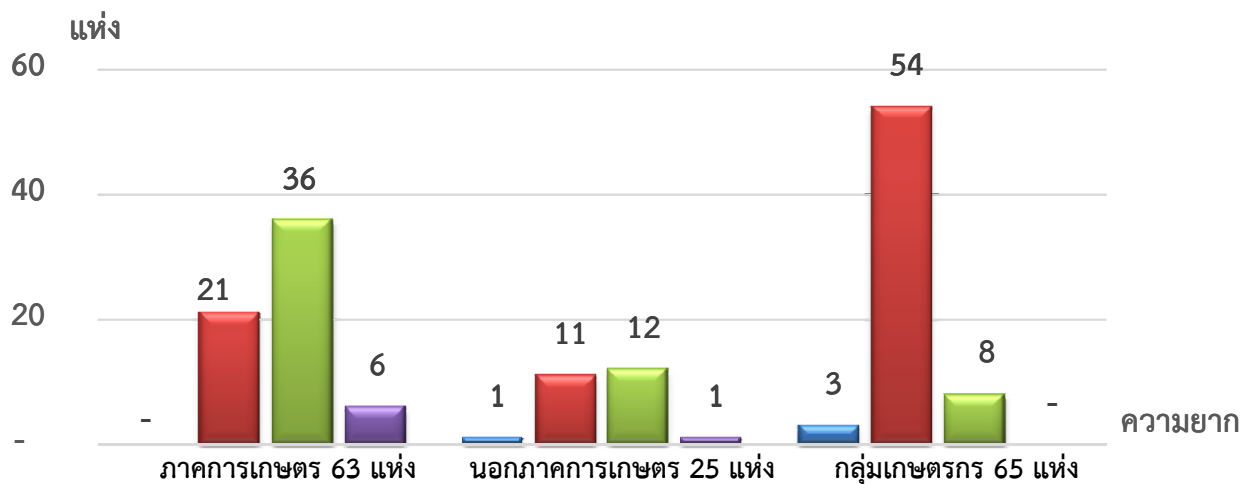
จังหวัด พิษณุโลก ประจำปี 2562 จำนวน 153 แห่ง



หมายเหตุ : จัดไม่ได้ 0 แห่ง

แผนภูมิแสดงจำนวนและร้อยละของ ภาคการเกษตร นอกภาคการเกษตร และกลุ่มเกษตรกร จำแนกตามระดับความยาก

จังหวัด พิษณุโลก ประจำปี 2562 จำนวน 153 แห่ง



|           |        |        |        |
|-----------|--------|--------|--------|
| น้อย      | 0.00%  | 4.00%  | 4.61%  |
| ปานกลาง   | 33.33% | 44.00% | 83.08% |
| มาก       | 57.14% | 48.00% | 12.31% |
| มากที่สุด | 9.53%  | 4.00%  | 0.00%  |

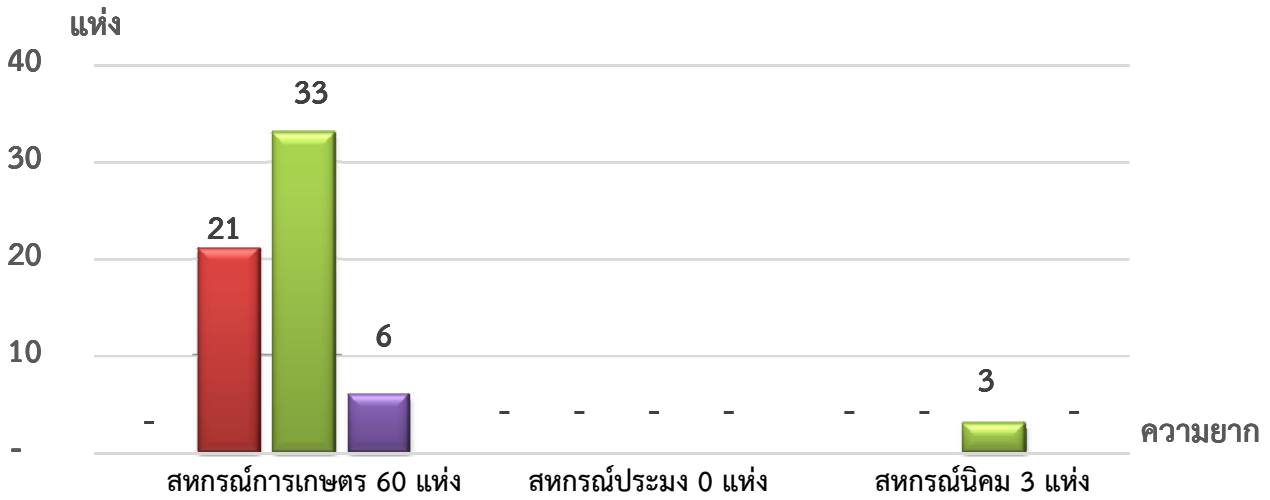
หมายเหตุ : จัดไม่ได้ ภาคการเกษตร 0 แห่ง นอกภาคการเกษตร 0 แห่ง กลุ่มเกษตรกร 0 แห่ง

ที่มา : กลุ่มพัฒนาระบบสารสนเทศและฐานข้อมูล

จัดทำโดย : กลุ่มวิเคราะห์ข้อมูลทางการเงิน

แผนภูมิแสดงจำนวนและร้อยละของ สหกรณ์ภาคการเกษตร จำแนกตามระดับความยาก

จังหวัด พิษณุโลก ประจำปี 2562 จำนวน 63 แห่ง

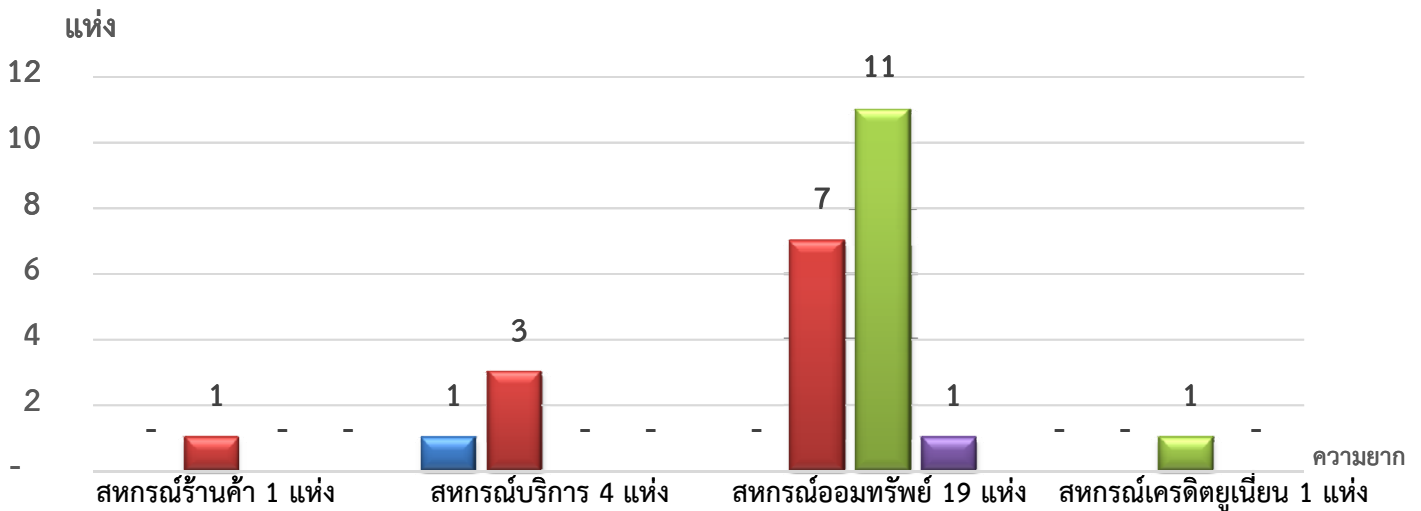


| ระดับความยาก | สหกรณ์การเกษตร 60 แห่ง | สหกรณ์ประมง 0 แห่ง | สหกรณ์นิคม 3 แห่ง |
|--------------|------------------------|--------------------|-------------------|
| น้อย         | 0.00%                  | 0.00%              | 0.00%             |
| ปานกลาง      | 35.00%                 | 0.00%              | 0.00%             |
| มาก          | 55.00%                 | 0.00%              | 100.00%           |
| มากที่สุด    | 10.00%                 | 0.00%              | 0.00%             |

หมายเหตุ : จัดไม่ได้ สหกรณ์การเกษตร 0 แห่ง สหกรณ์ประมง 0 แห่ง สหกรณ์นิคม 0 แห่ง

แผนภูมิแสดงจำนวนและร้อยละของ สหกรณ์นอกภาคการเกษตร จำแนกตามระดับความยาก

จังหวัด พิษณุโลก ประจำปี 2562 จำนวน 25 แห่ง



| ระดับความยาก | สหกรณ์ร้านค้า 1 แห่ง | สหกรณ์บริการ 4 แห่ง | สหกรณ์ออมทรัพย์ 19 แห่ง | สหกรณ์เครดิตยูเนียน 1 แห่ง |
|--------------|----------------------|---------------------|-------------------------|----------------------------|
| น้อย         | 0.00%                | 25.00%              | 0.00%                   | 0.00%                      |
| ปานกลาง      | 100.00%              | 75.00%              | 36.84%                  | 0.00%                      |
| มาก          | 0.00%                | 0.00%               | 57.90%                  | 100.00%                    |
| มากที่สุด    | 0.00%                | 0.00%               | 5.26%                   | 0.00%                      |

หมายเหตุ : จัดไม่ได้ สหกรณ์ร้านค้า 0 แห่ง สหกรณ์บริการ 0 แห่ง สหกรณ์ออมทรัพย์ 0 แห่ง สหกรณ์เครดิตยูเนียน 0 แห่ง

ที่มา : กลุ่มพัฒนาระบบสารสนเทศและฐานข้อมูล

จัดทำโดย : กลุ่มวิเคราะห์ข้อมูลทางการเงิน