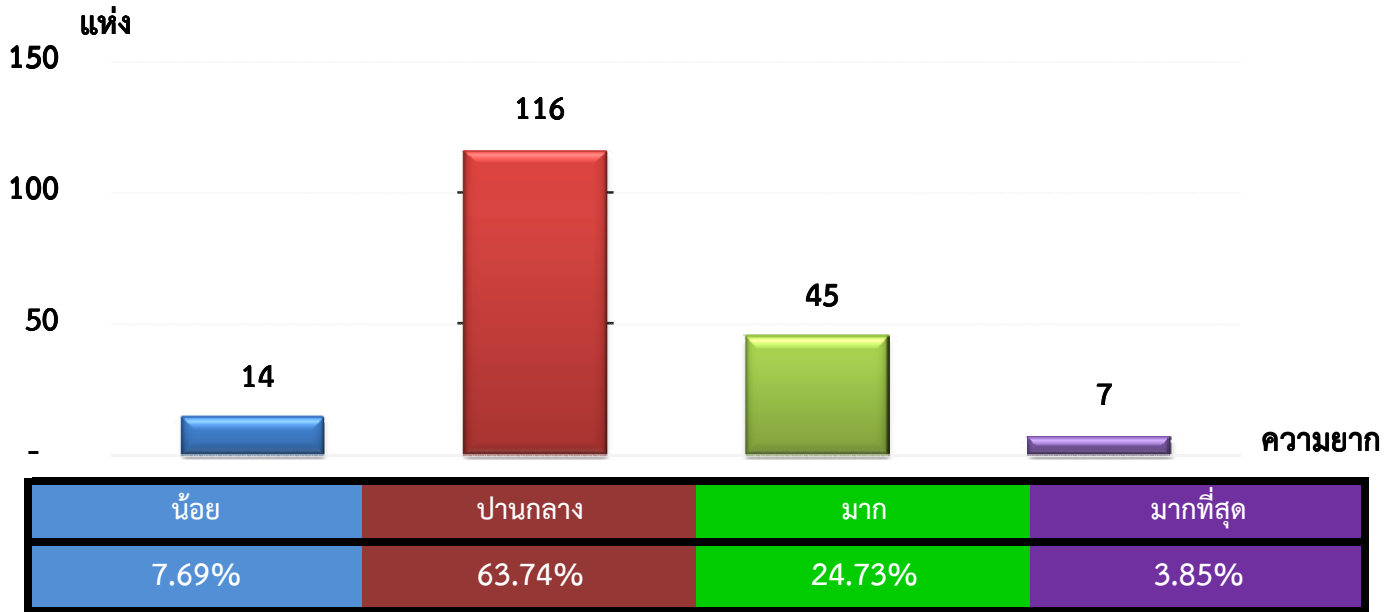


แผนภูมิแสดงจำนวนและร้อยละของ สหกรณ์และกลุ่มเกษตรกร จำแนกตามระดับความยาก

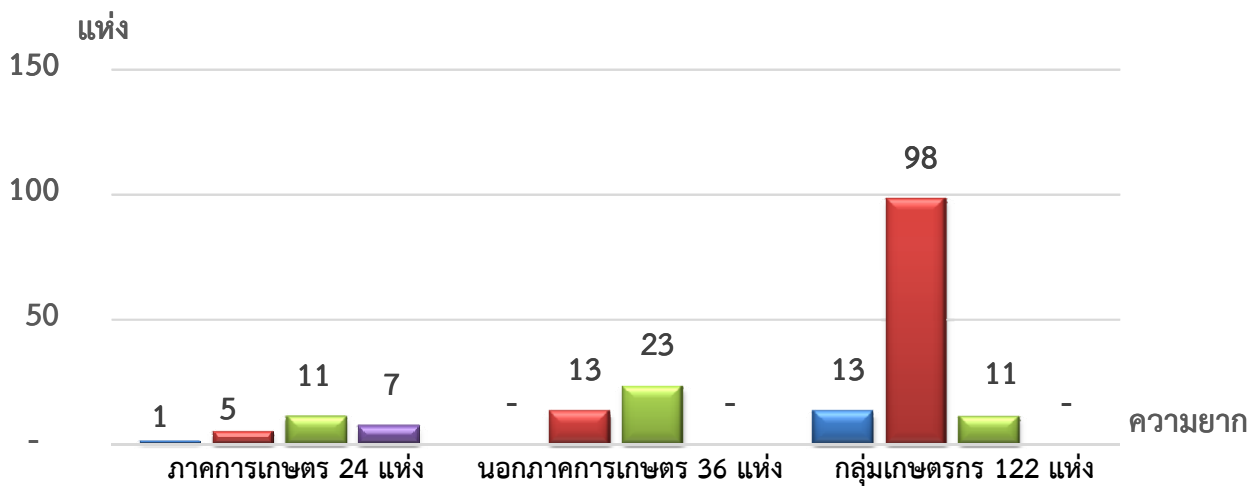
จังหวัด เพชร ประจำปี 2562 จำนวน 182 แห่ง



หมายเหตุ : จัดไม่ได้ 0 แห่ง

แผนภูมิแสดงจำนวนและร้อยละของ ภาคการเกษตร นอกภาคการเกษตร และกลุ่มเกษตรกร จำแนกตามระดับความยาก

จังหวัด เพชร ประจำปี 2562 จำนวน 182 แห่ง



| | | | |
|-----------|--------|--------|--------|
| น้อย | 4.17% | 0.00% | 10.66% |
| ปานกลาง | 20.83% | 36.11% | 80.33% |
| มาก | 45.83% | 63.89% | 9.01% |
| มากที่สุด | 29.17% | 0.00% | 0.00% |

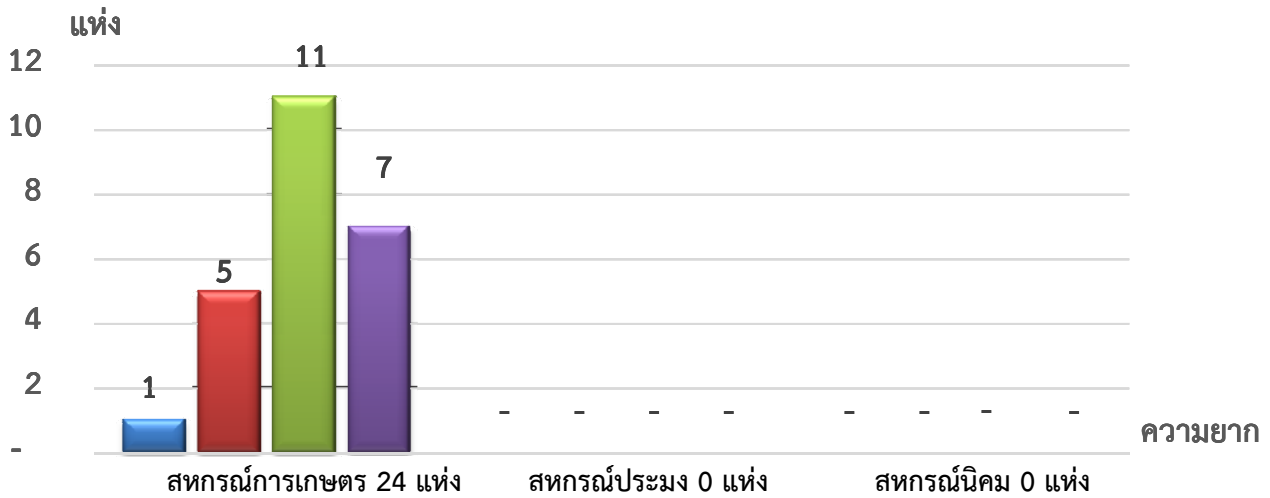
หมายเหตุ : จัดไม่ได้ ภาคเกษตร 0 แห่ง นอกภาคเกษตร 0 แห่ง กลุ่มเกษตรกร 0 แห่ง

ที่มา : กลุ่มพัฒนาระบบสารสนเทศและฐานข้อมูล

จัดทำโดย : กลุ่มวิเคราะห์ข้อมูลทางการเงิน

แผนภูมิแสดงจำนวนและร้อยละของ สหกรณ์ภาคการเกษตร จำแนกตามระดับความยาก

จังหวัด เพชร ประจำปี 2562 จำนวน 24 แห่ง

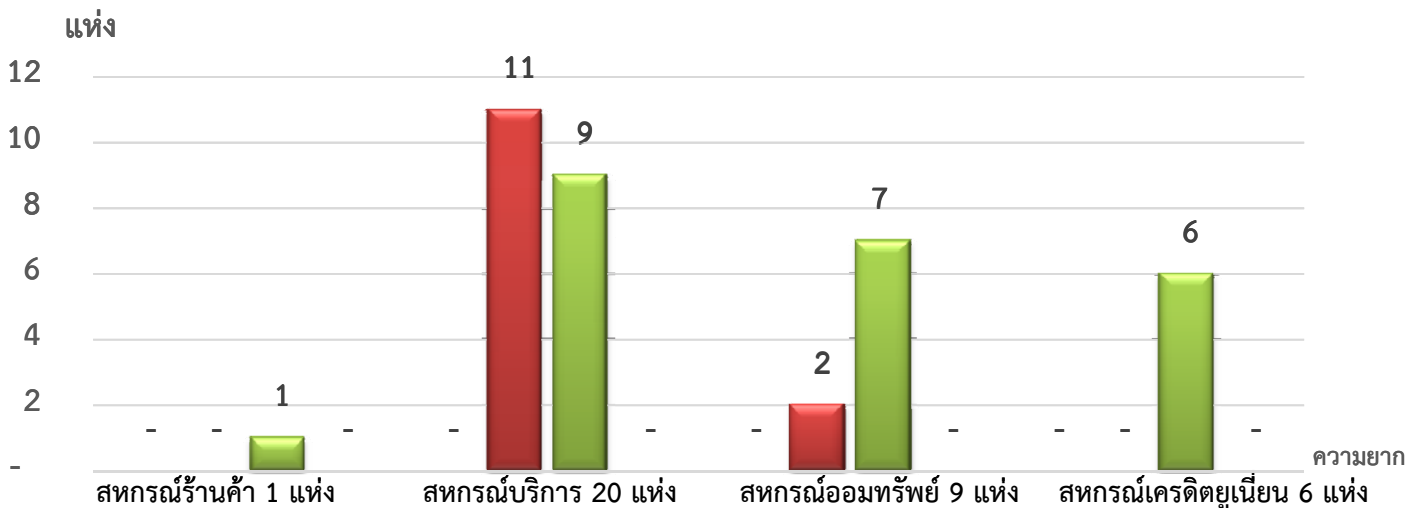


| ระดับความยาก | จำนวน | ร้อยละ | จำนวน | ร้อยละ | จำนวน | ร้อยละ |
|--------------|-------|--------|-------|--------|-------|--------|
| น้อย | 1 | 4.17% | 0 | 0.00% | 0 | 0.00% |
| ปานกลาง | 5 | 20.83% | 0 | 0.00% | 0 | 0.00% |
| มาก | 11 | 45.83% | 0 | 0.00% | 0 | 0.00% |
| มากที่สุด | 7 | 29.17% | 0 | 0.00% | 0 | 0.00% |

หมายเหตุ : จัดไม่ได้ สหกรณ์การเกษตร 0 แห่ง สหกรณ์ประมง 0 แห่ง สหกรณ์นิคม 0 แห่ง

แผนภูมิแสดงจำนวนและร้อยละของ สหกรณ์นอกภาคการเกษตร จำแนกตามระดับความยาก

จังหวัด เพชร ประจำปี 2562 จำนวน 36 แห่ง



| ระดับความยาก | จำนวน | ร้อยละ | จำนวน | ร้อยละ | จำนวน | ร้อยละ | จำนวน | ร้อยละ |
|--------------|-------|---------|-------|--------|-------|--------|-------|---------|
| น้อย | 0 | 0.00% | 0 | 0.00% | 0 | 0.00% | 0 | 0.00% |
| ปานกลาง | 0 | 0.00% | 11 | 55.00% | 2 | 22.22% | 0 | 0.00% |
| มาก | 1 | 100.00% | 9 | 45.00% | 7 | 77.78% | 6 | 100.00% |
| มากที่สุด | 0 | 0.00% | 0 | 0.00% | 0 | 0.00% | 0 | 0.00% |

หมายเหตุ : จัดไม่ได้ สหกรณ์ร้านค้า 0 แห่ง สหกรณ์บริการ 0 แห่ง สหกรณ์ออมทรัพย์ 0 แห่ง สหกรณ์เครดิตยูเนียน 0 แห่ง

ที่มา : กลุ่มพัฒนาระบบสารสนเทศและฐานข้อมูล

จัดทำโดย : กลุ่มวิเคราะห์ข้อมูลทางการเงิน