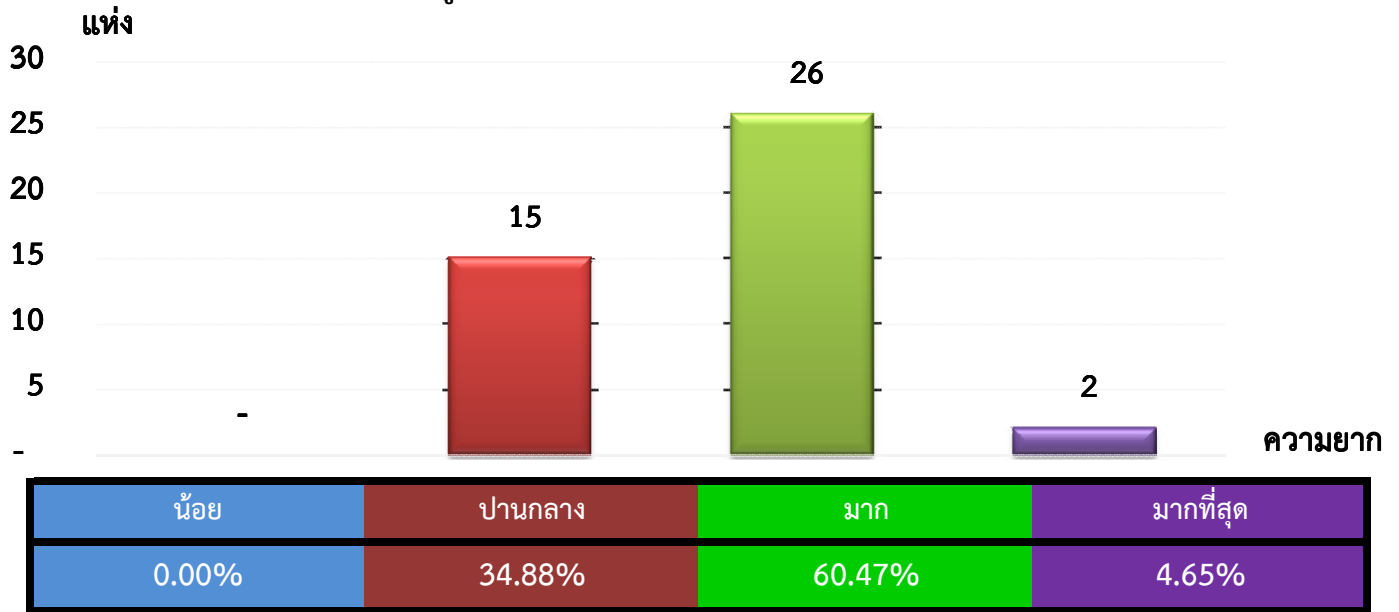


แผนภูมิแสดงจำนวนและร้อยละของ สหกรณ์และกลุ่มเกษตรกร จำแนกตามระดับความยาก

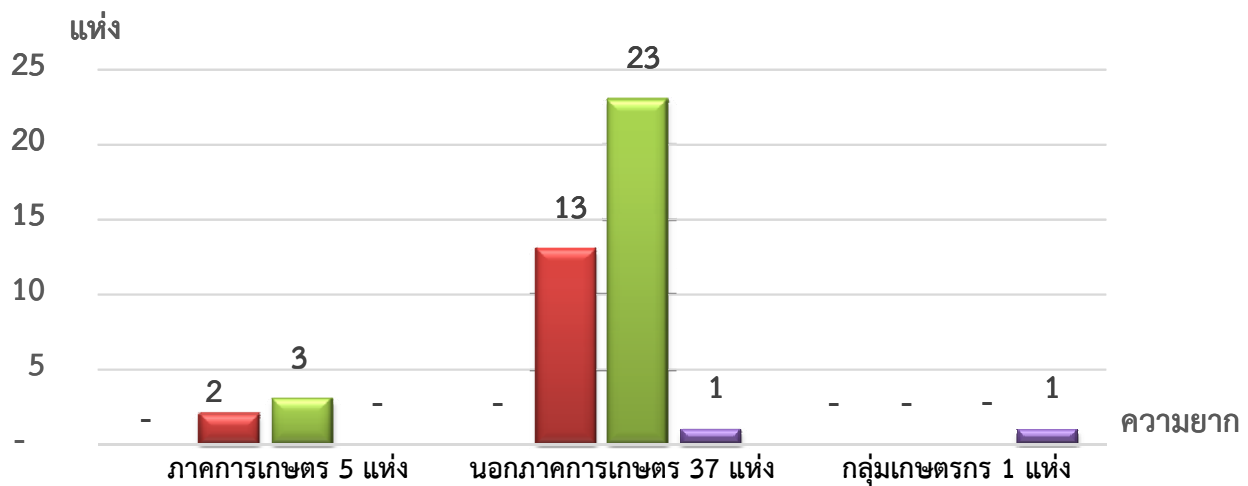
จังหวัด ภูเก็ต ประจำปี 2562 จำนวน 43 แห่ง



หมายเหตุ : จัดไม่ได้ 0 แห่ง

แผนภูมิแสดงจำนวนและร้อยละของ ภาคการเกษตร นอกภาคการเกษตร และกลุ่มเกษตรกร จำแนกตามระดับความยาก

จังหวัด ภูเก็ต ประจำปี 2562 จำนวน 43 แห่ง



น้อย	0.00%	0.00%	0.00%
ปานกลาง	40.00%	35.14%	0.00%
มาก	60.00%	62.16%	0.00%
มากที่สุด	0.00%	2.70%	100.00%

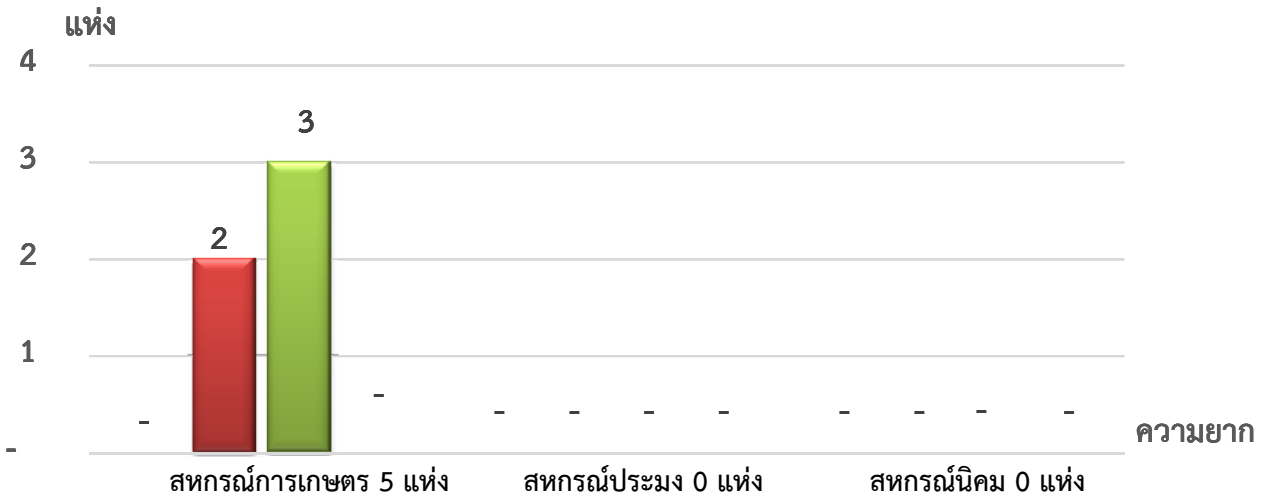
หมายเหตุ : จัดไม่ได้ ภาคเกษตร 0 แห่ง นอกภาคเกษตร 0 แห่ง กลุ่มเกษตรกร 0 แห่ง

ที่มา : กลุ่มพัฒนาระบบสารสนเทศและฐานข้อมูล

จัดทำโดย : กลุ่มวิเคราะห์ข้อมูลทางการเงิน

แผนภูมิแสดงจำนวนและร้อยละของ สหกรณ์ภาคการเกษตร จำแนกตามระดับความยาก

จังหวัด ภูเก็ต ประจำปี 2562 จำนวน 5 แห่ง

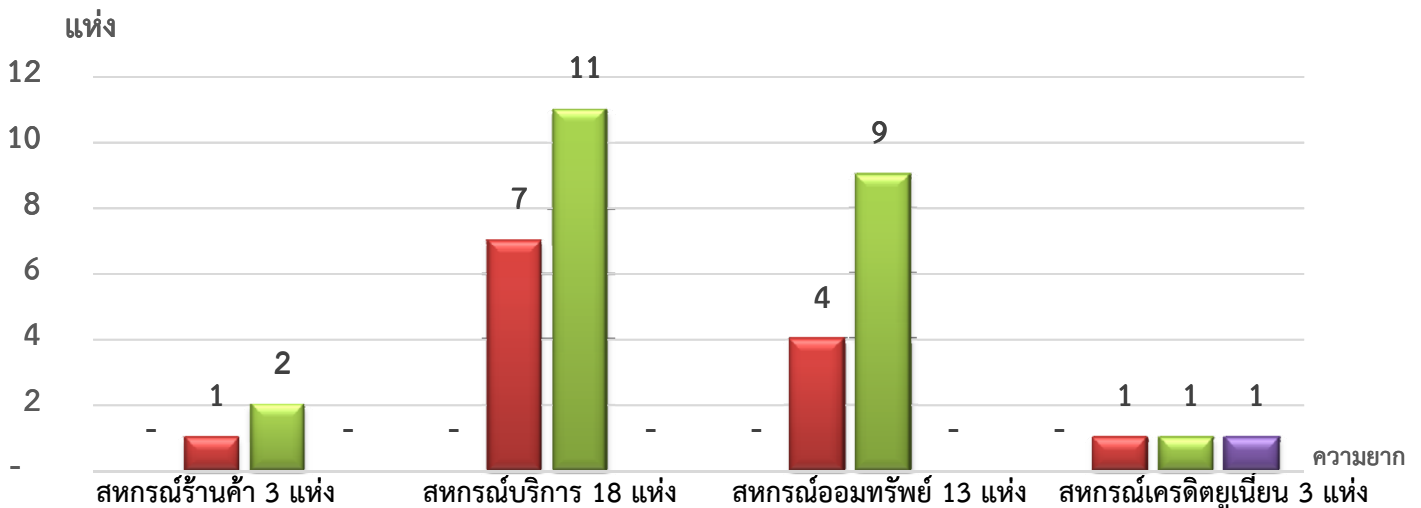


น้อย	0.00%	0.00%	0.00%
ปานกลาง	40.00%	0.00%	0.00%
มาก	60.00%	0.00%	0.00%
มากที่สุด	0.00%	0.00%	0.00%

หมายเหตุ : จัดไม่ได้ สหกรณ์การเกษตร 0 แห่ง สหกรณ์ประมง 0 แห่ง สหกรณ์นิคม 0 แห่ง

แผนภูมิแสดงจำนวนและร้อยละของ สหกรณ์นอกภาคการเกษตร จำแนกตามระดับความยาก

จังหวัด ภูเก็ต ประจำปี 2562 จำนวน 37 แห่ง



น้อย	0.00%	0.00%	0.00%	0.00%
ปานกลาง	33.33%	38.89%	30.77%	33.33%
มาก	66.67%	61.11%	69.23%	33.33%
มากที่สุด	0.00%	0.00%	0.00%	33.33%

หมายเหตุ : จัดไม่ได้ สหกรณ์ร้านค้า 0 แห่ง สหกรณ์บริการ 0 แห่ง สหกรณ์ออมทรัพย์ 0 แห่ง สหกรณ์เครดิตยูเนียน 0 แห่ง

ที่มา : กลุ่มพัฒนาระบบสารสนเทศและฐานข้อมูล

จัดทำโดย : กลุ่มวิเคราะห์ข้อมูลทางการเงิน