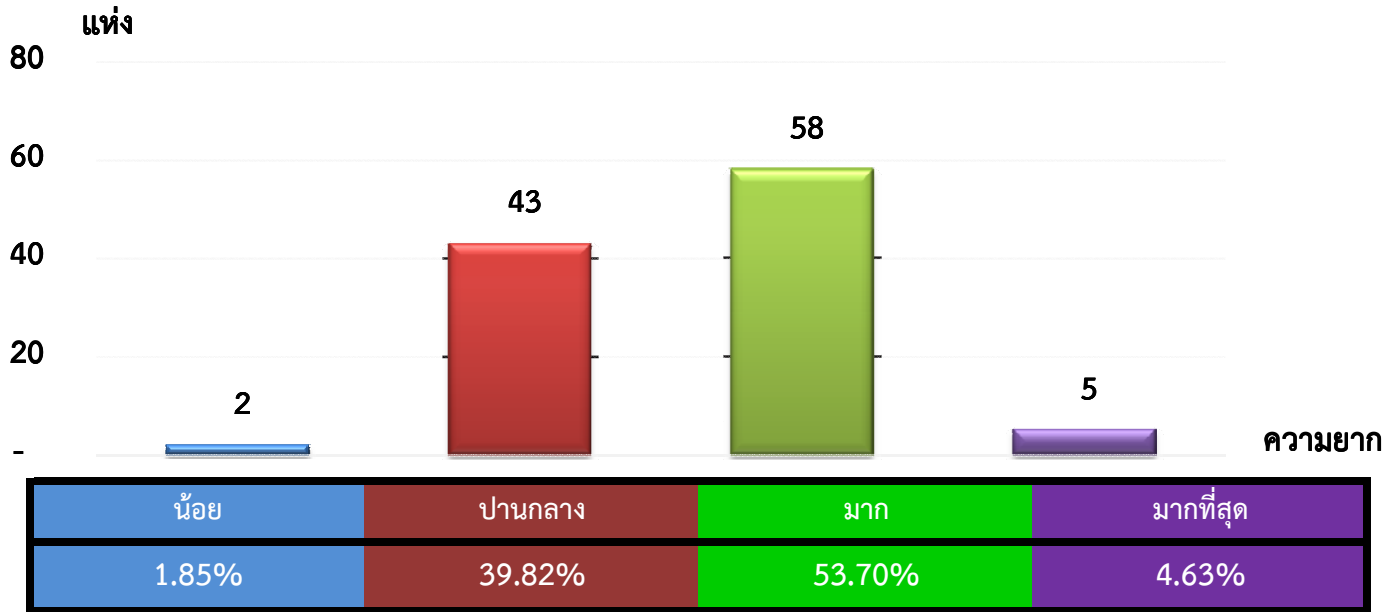


แผนภูมิแสดงจำนวนและร้อยละของ สหกรณ์และกลุ่มเกษตรกร จำแนกตามระดับความยาก

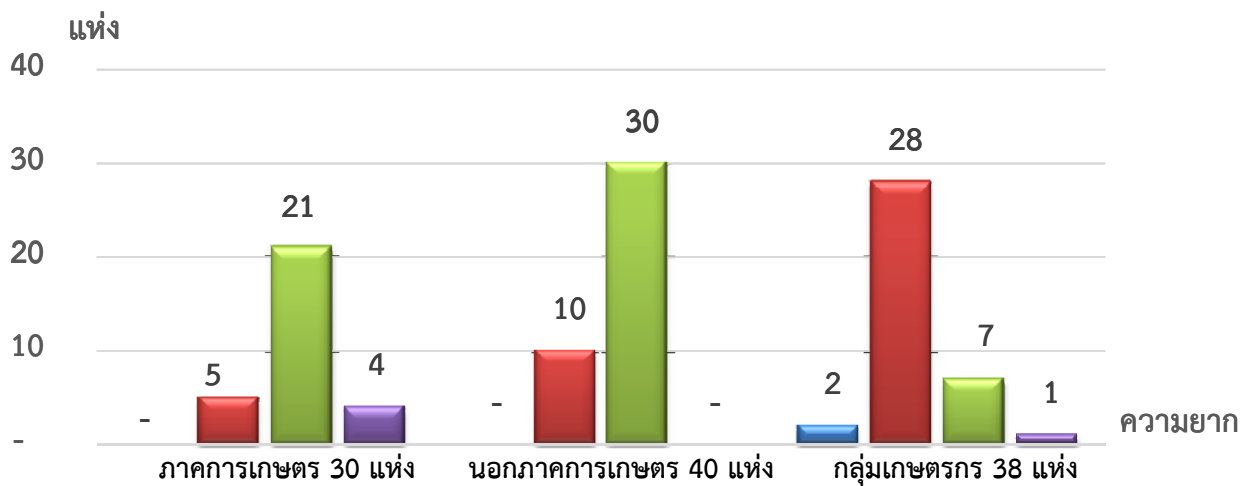
จังหวัด ประจวบคีรีขันธ์ ประจำปี 2562 จำนวน 108 แห่ง



หมายเหตุ : จัดไม่ได้ 0 แห่ง

แผนภูมิแสดงจำนวนและร้อยละของ ภาคการเกษตร นอกภาคการเกษตร และกลุ่มเกษตรกร จำแนกตามระดับความยาก

จังหวัด ประจวบคีรีขันธ์ ประจำปี 2562 จำนวน 108 แห่ง



น้อย	0.00%	0.00%	5.26%
ปานกลาง	16.67%	25.00%	73.69%
มาก	70.00%	75.00%	18.42%
มากที่สุด	33.33%	0.00%	2.63%

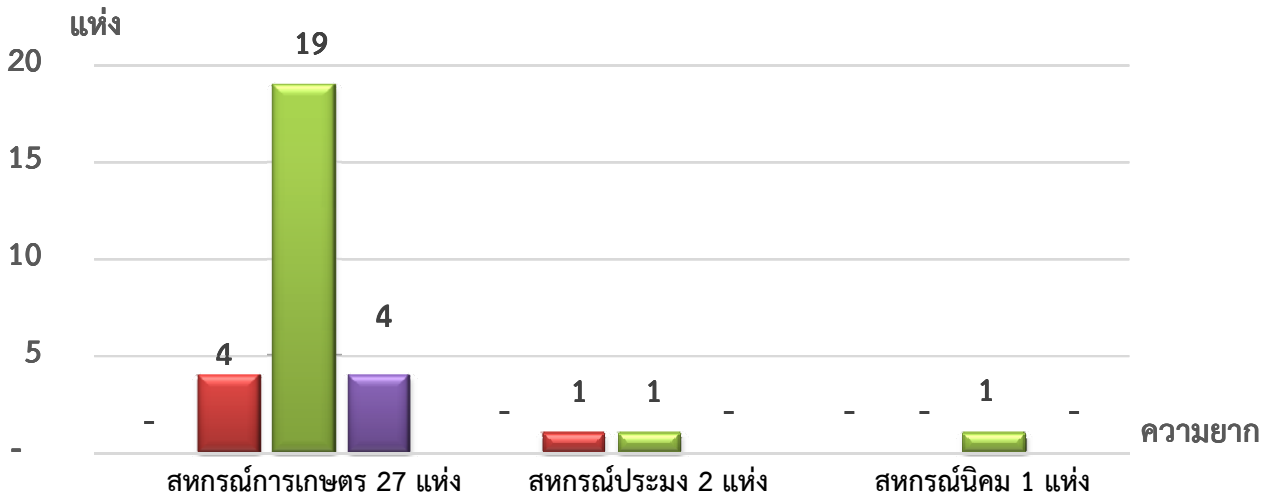
หมายเหตุ : จัดไม่ได้ ภาคเกษตร 0 แห่ง นอกภาคเกษตร 0 แห่ง กลุ่มเกษตรกร 0 แห่ง

ที่มา : กลุ่มพัฒนาระบบสารสนเทศและฐานข้อมูล

จัดทำโดย : กลุ่มวิเคราะห์ข้อมูลทางการเงิน

แผนภูมิแสดงจำนวนและร้อยละของ สหกรณ์ภาคการเกษตร จำแนกตามระดับความยาก

จังหวัด ประจวบคีรีขันธ์ ประจำปี 2562 จำนวน 30 แห่ง

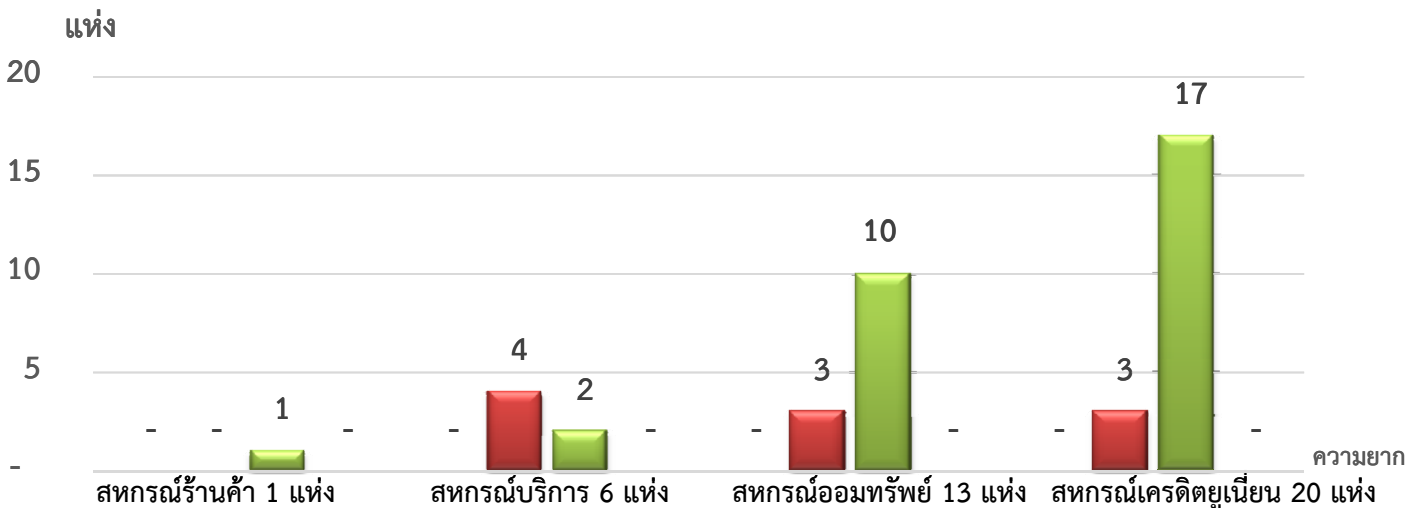


น้อย	0.00%	0.00%	0.00%
ปานกลาง	14.82%	50.00%	0.00%
มาก	70.36%	50.00%	100.00%
มากที่สุด	14.82%	0.00%	0.00%

หมายเหตุ : จัดไม่ได้ สหกรณ์การเกษตร 0 แห่ง สหกรณ์ประมง 0 แห่ง สหกรณ์นิคม 0 แห่ง

แผนภูมิแสดงจำนวนและร้อยละของ สหกรณ์นอกภาคการเกษตร จำแนกตามระดับความยาก

จังหวัด ประจวบคีรีขันธ์ ประจำปี 2562 จำนวน 40 แห่ง



น้อย	0.00%	0.00%	0.00%	0.00%
ปานกลาง	0.00%	66.67%	23.08%	15.00%
มาก	100.00%	33.33%	76.92%	85.00%
มากที่สุด	0.00%	0.00%	0.00%	0.00%

หมายเหตุ : จัดไม่ได้ สหกรณ์ร้านค้า 0 แห่ง สหกรณ์บริการ 0 แห่ง สหกรณ์ออมทรัพย์ 0 แห่ง สหกรณ์เครดิตยูเนียน 0 แห่ง

ที่มา : กลุ่มพัฒนาระบบสารสนเทศและฐานข้อมูล

จัดทำโดย : กลุ่มวิเคราะห์ข้อมูลทางการเงิน