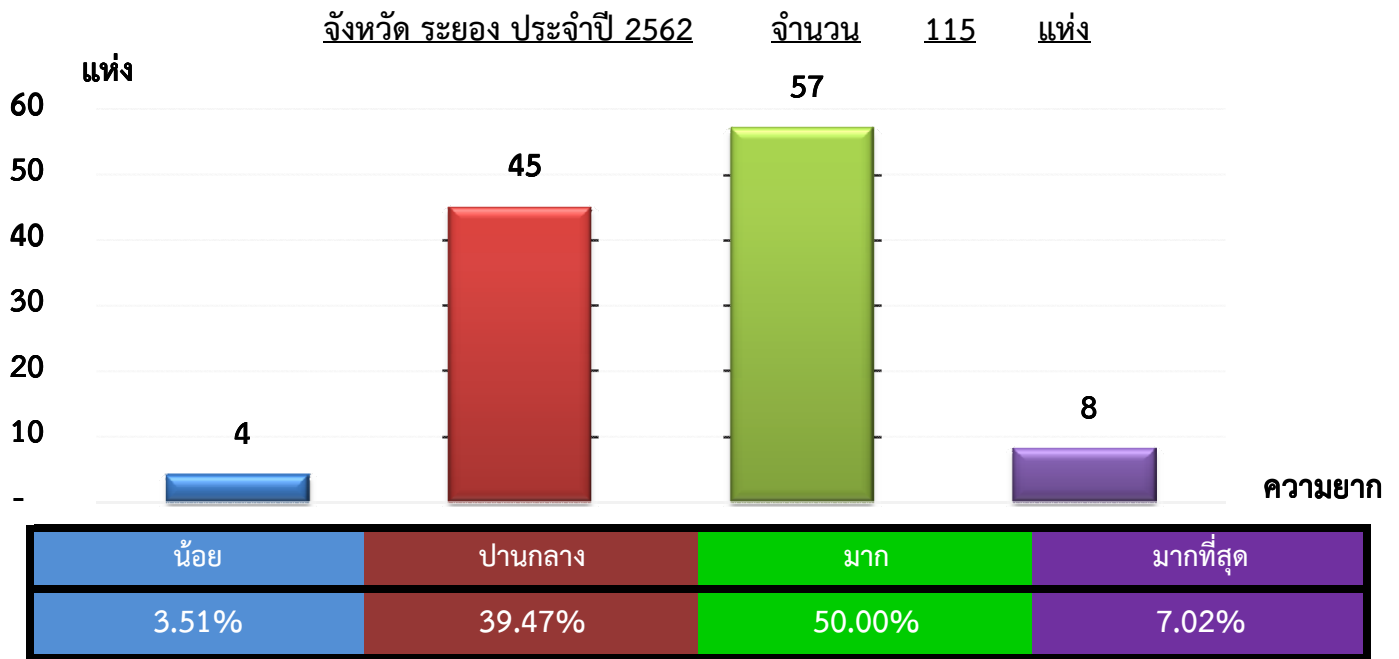
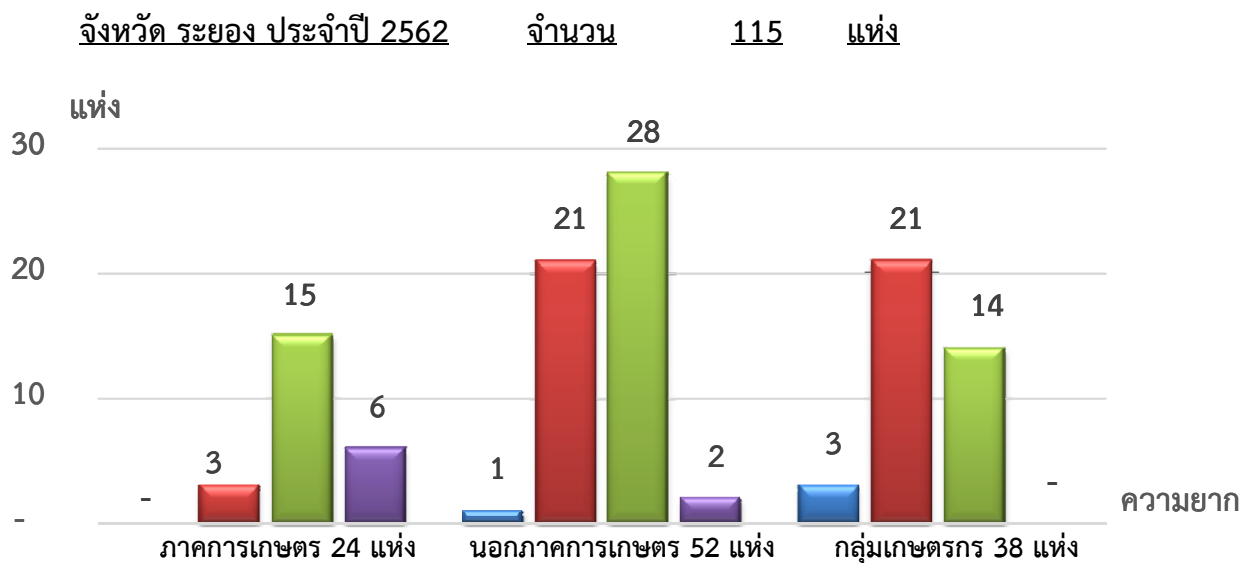


แผนภูมิแสดงจำนวนและร้อยละของ สหกรณ์และกลุ่มเกษตรกร จำแนกตามระดับความยาก



หมายเหตุ : จัดไม่ได้ 1 แห่ง

แผนภูมิแสดงจำนวนและร้อยละของ ภาคการเกษตร นอกภาคการเกษตร และกลุ่มเกษตรกร จำแนกตามระดับความยาก



ระดับความยาก	ภาคการเกษตร 24 แห่ง	นอกภาคการเกษตร 52 แห่ง	กลุ่มเกษตรกร 38 แห่ง
น้อย	0.00%	1.92%	7.90%
ปานกลาง	12.50%	40.38%	55.26%
มาก	62.50%	53.85%	36.84%
มากที่สุด	25.00%	3.85%	0.00%

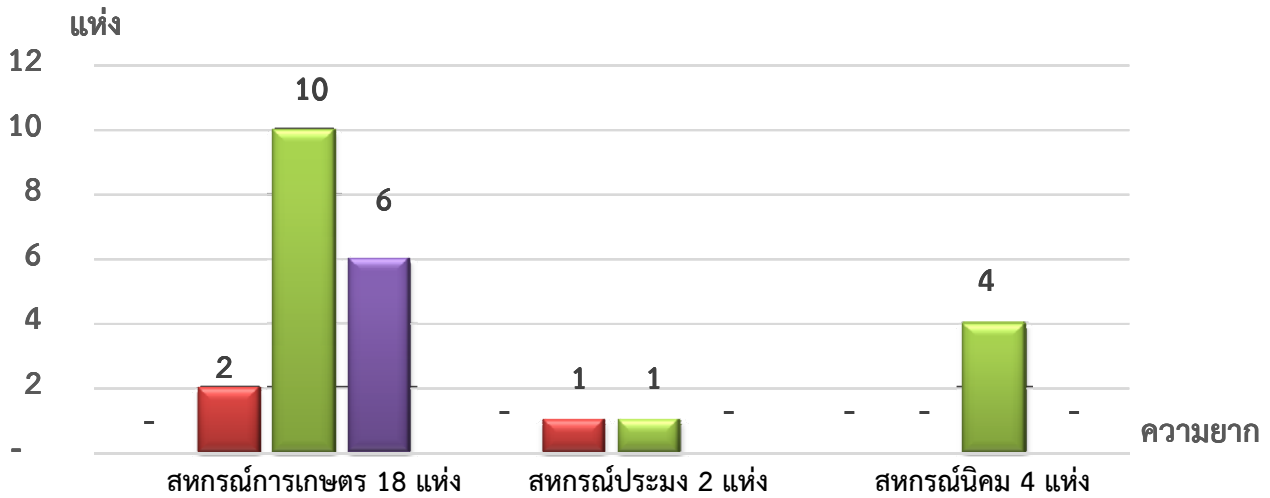
หมายเหตุ : จัดไม่ได้ ภาคเกษตร 0 แห่ง นอกภาคเกษตร 0 แห่ง กลุ่มเกษตรกร 1 แห่ง

ที่มา : กลุ่มพัฒนาระบบสารสนเทศและฐานข้อมูล

จัดทำโดย : กลุ่มวิเคราะห์ข้อมูลทางการเงิน

แผนภูมิแสดงจำนวนและร้อยละของ สหกรณ์ภาคการเกษตร จำแนกตามระดับความยาก

จังหวัด ระยอง ประจำปี 2562 จำนวน 24 แห่ง

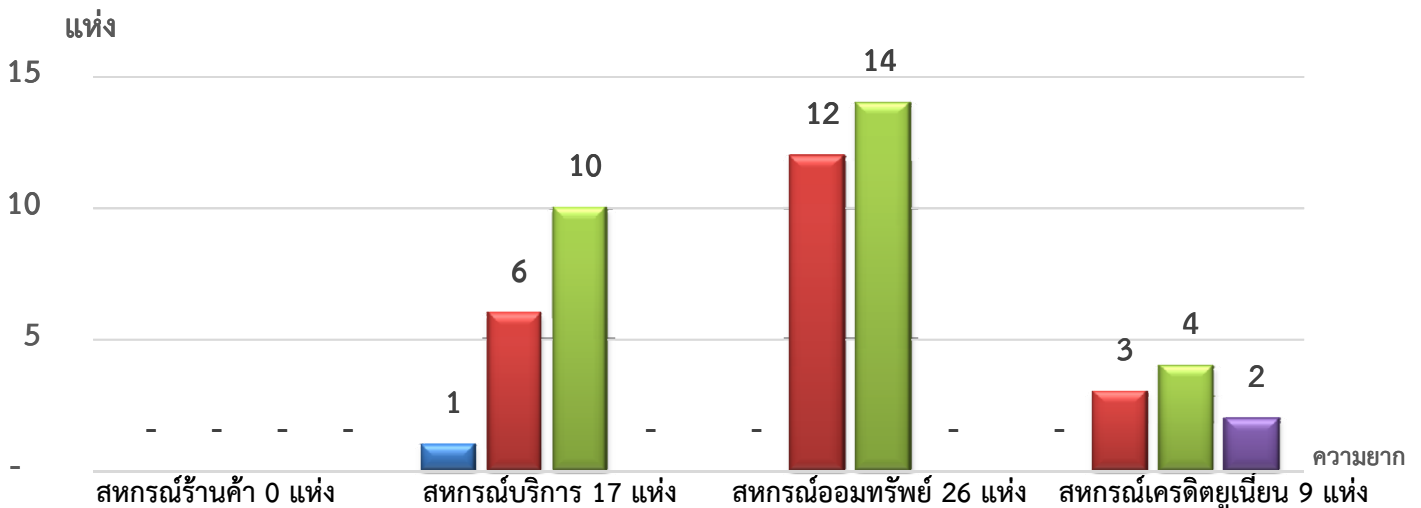


น้อย	0.00%	0.00%	0.00%
ปานกลาง	11.11%	50.00%	0.00%
มาก	55.56%	50.00%	100.00%
มากที่สุด	33.33%	0.00%	0.00%

หมายเหตุ : จัดไม่ได้ สหกรณ์การเกษตร 0 แห่ง สหกรณ์ประมง 0 แห่ง สหกรณ์นิคม 0 แห่ง

แผนภูมิแสดงจำนวนและร้อยละของ สหกรณ์นอกภาคการเกษตร จำแนกตามระดับความยาก

จังหวัด ระยอง ประจำปี 2562 จำนวน 52 แห่ง



น้อย	0.00%	5.88%	0.00%	0.00%
ปานกลาง	0.00%	35.30%	46.15%	33.33%
มาก	0.00%	58.82%	53.85%	44.45%
มากที่สุด	0.00%	0.00%	0.00%	22.22%

หมายเหตุ : จัดไม่ได้ สหกรณ์ร้านค้า 0 แห่ง สหกรณ์บริการ 0 แห่ง สหกรณ์ออมทรัพย์ 0 แห่ง สหกรณ์เครดิตยูเนียน 0 แห่ง

ที่มา : กลุ่มพัฒนาระบบสารสนเทศและฐานข้อมูล

จัดทำโดย : กลุ่มวิเคราะห์ข้อมูลทางการเงิน