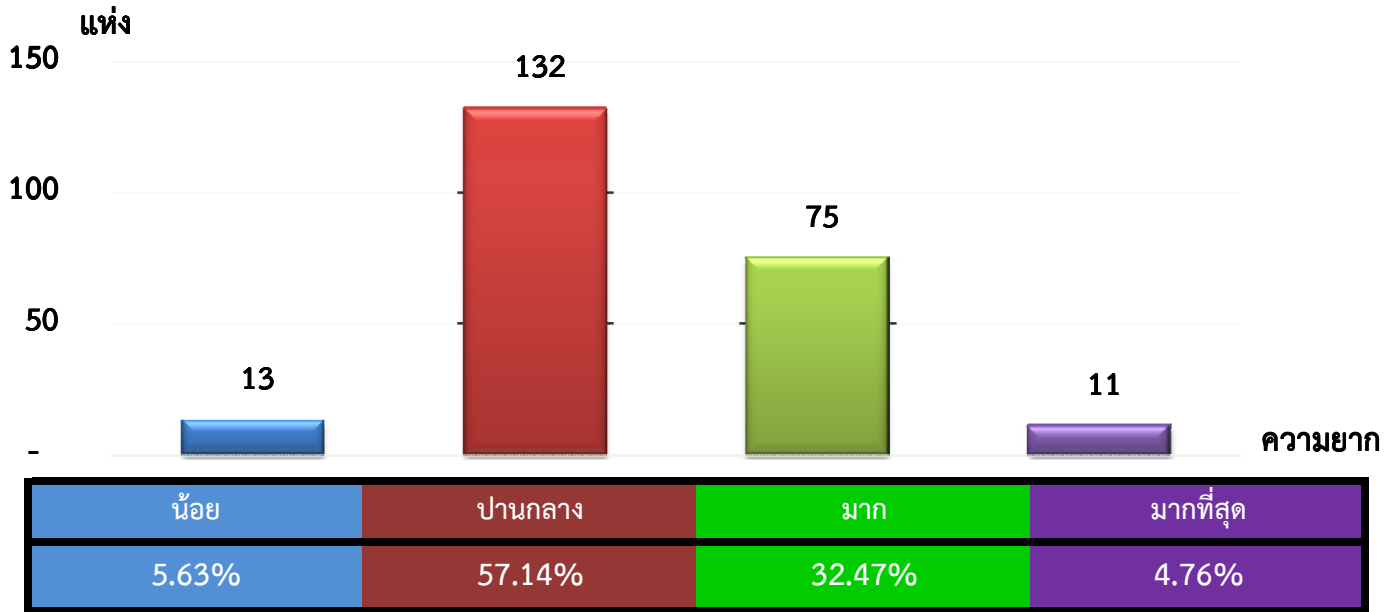


แผนภูมิแสดงจำนวนและร้อยละของ สหกรณ์และกลุ่มเกษตรกร จำแนกตามระดับความยาก

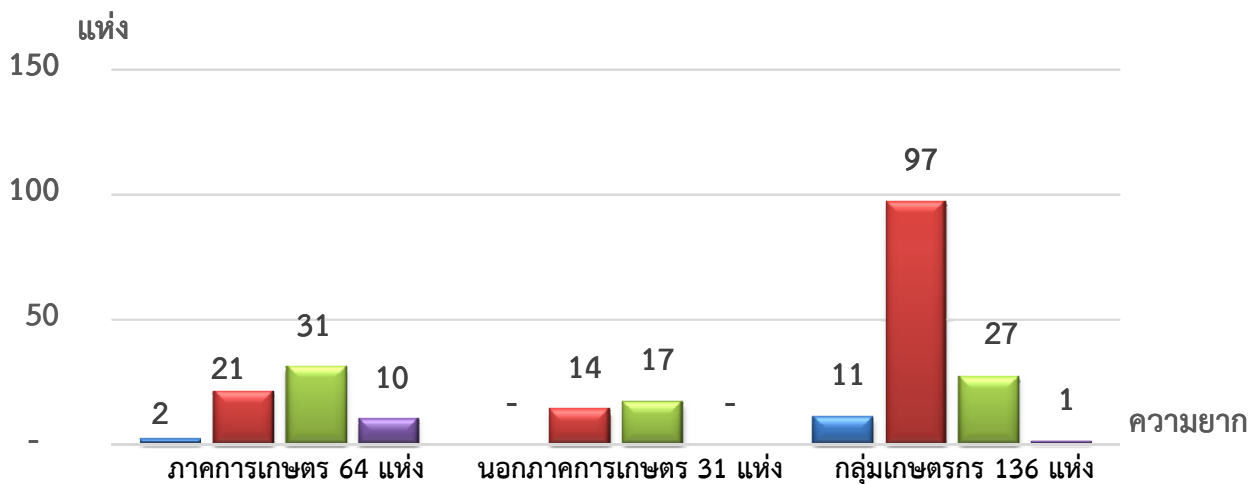
จังหวัด ร้อยเอ็ด ประจำปี 2562 จำนวน 231 แห่ง



หมายเหตุ : จัดไม่ได้ 0 แห่ง

แผนภูมิแสดงจำนวนและร้อยละของ ภาคการเกษตร นอกภาคการเกษตร และกลุ่มเกษตรกร จำแนกตามระดับความยาก

จังหวัด ร้อยเอ็ด ประจำปี 2562 จำนวน 231 แห่ง



น้อย	3.13%	0.00%	8.09%
ปานกลาง	32.81%	45.16%	71.32%
มาก	48.44%	54.84%	19.85%
มากที่สุด	15.62%	0.00%	0.74%

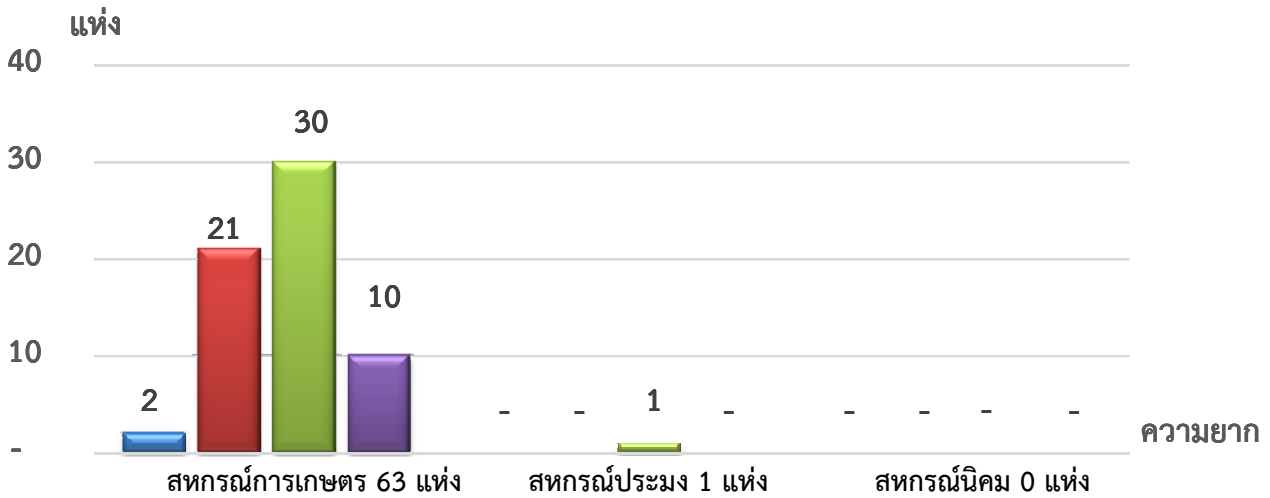
หมายเหตุ : จัดไม่ได้ ภาคเกษตร 0 แห่ง นอกภาคเกษตร 0 แห่ง กลุ่มเกษตรกร 0 แห่ง

ที่มา : กลุ่มพัฒนาระบบสารสนเทศและฐานข้อมูล

จัดทำโดย : กลุ่มวิเคราะห์ข้อมูลทางการเงิน

แผนภูมิแสดงจำนวนและร้อยละของ สหกรณ์ภาคการเกษตร จำแนกตามระดับความยาก

จังหวัด ร้อยเอ็ด ประจำปี 2562 จำนวน 64 แห่ง

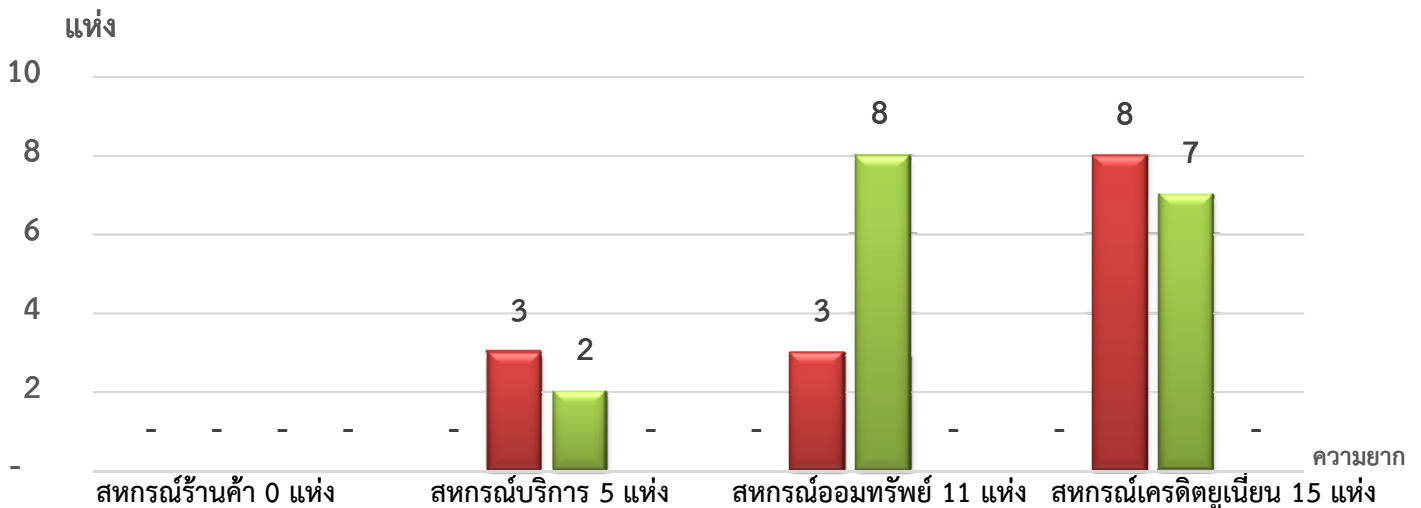


ระดับความยาก	จำนวน	ร้อยละ	จำนวน	ร้อยละ	จำนวน	ร้อยละ
น้อย	2	3.18%	0	0.00%	0	0.00%
ปานกลาง	21	33.33%	0	0.00%	0	0.00%
มาก	30	47.62%	1	100.00%	0	0.00%
มากที่สุด	10	15.87%	0	0.00%	0	0.00%

หมายเหตุ : จัดไม่ได้ สหกรณ์การเกษตร 0 แห่ง สหกรณ์ประมง 0 แห่ง สหกรณ์นิคม 0 แห่ง

แผนภูมิแสดงจำนวนและร้อยละของ สหกรณ์นอกภาคการเกษตร จำแนกตามระดับความยาก

จังหวัด ร้อยเอ็ด ประจำปี 2562 จำนวน 31 แห่ง



ระดับความยาก	จำนวน	ร้อยละ	จำนวน	ร้อยละ	จำนวน	ร้อยละ	จำนวน	ร้อยละ
น้อย	0	0.00%	0	0.00%	0	0.00%	0	0.00%
ปานกลาง	0	0.00%	3	60.00%	3	27.27%	8	53.33%
มาก	0	0.00%	2	40.00%	8	72.73%	7	46.67%
มากที่สุด	0	0.00%	0	0.00%	0	0.00%	0	0.00%

หมายเหตุ : จัดไม่ได้ สหกรณ์ร้านค้า 0 แห่ง สหกรณ์บริการ 0 แห่ง สหกรณ์ออมทรัพย์ 0 แห่ง สหกรณ์เครดิตยูเนียน 0 แห่ง

ที่มา : กลุ่มพัฒนาระบบสารสนเทศและฐานข้อมูล

จัดทำโดย : กลุ่มวิเคราะห์ข้อมูลทางการเงิน