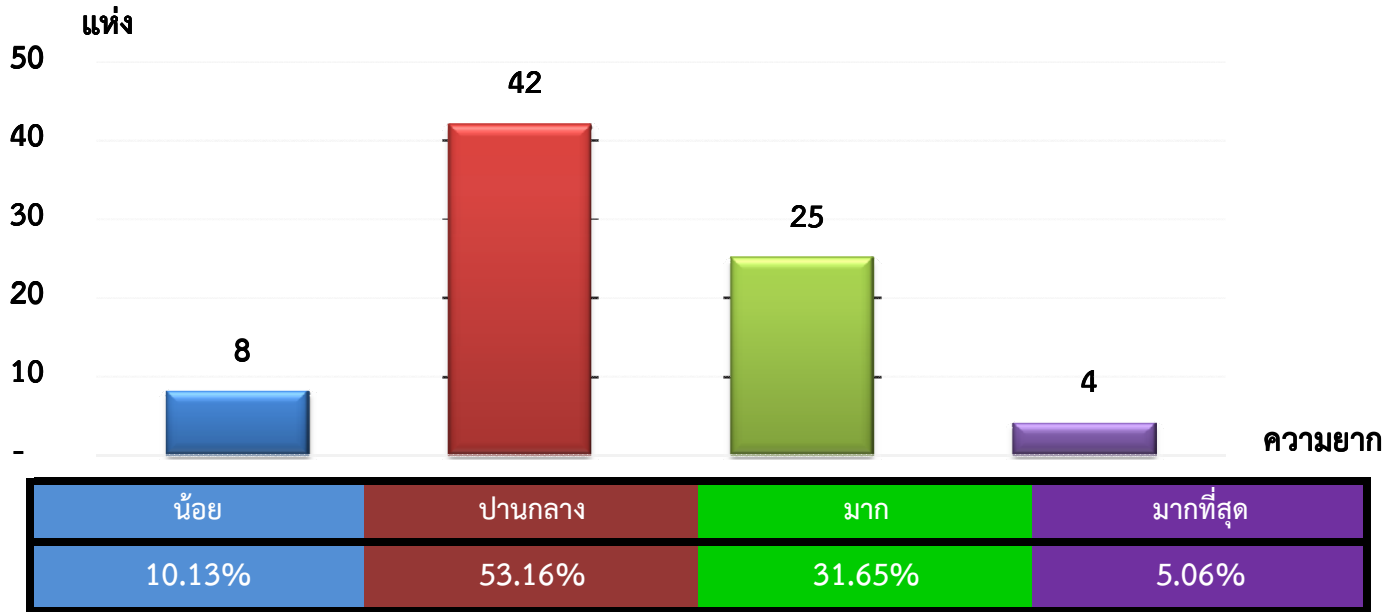


แผนภูมิแสดงจำนวนและร้อยละของ สหกรณ์และกลุ่มเกษตรกร จำแนกตามระดับความยาก

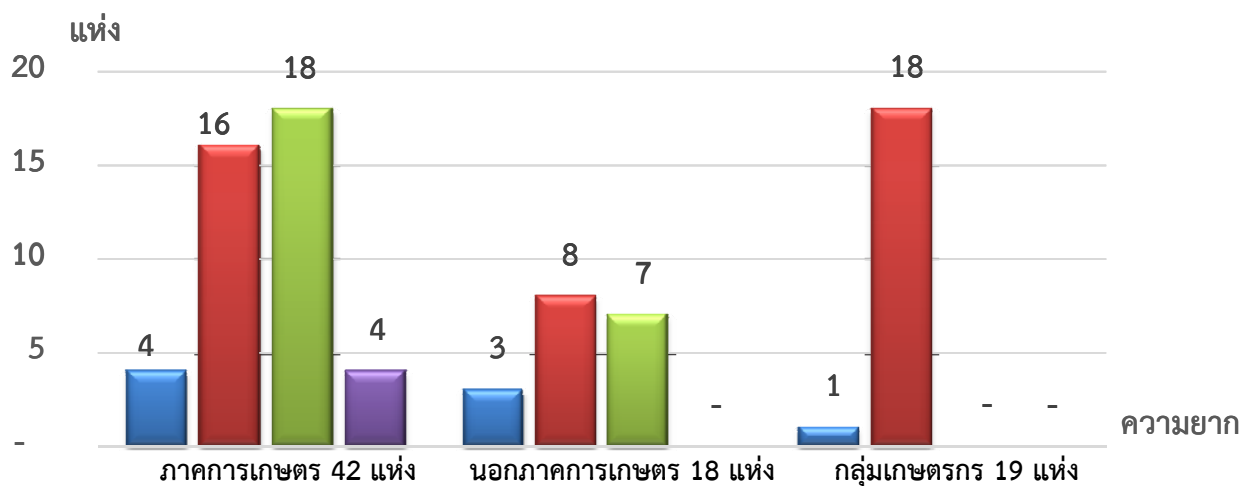
จังหวัด สระแก้ว ประจำปี 2562 จำนวน 79 แห่ง



หมายเหตุ : จัดไม่ได้ 0 แห่ง

แผนภูมิแสดงจำนวนและร้อยละของ ภาคการเกษตร นอกภาคการเกษตร และกลุ่มเกษตรกร จำแนกตามระดับความยาก

จังหวัด สระแก้ว ประจำปี 2562 จำนวน 79 แห่ง



น้อย	9.52%	16.67%	5.26%
ปานกลาง	38.10%	44.44%	94.74%
มาก	42.86%	38.89%	0.00%
มากที่สุด	9.52%	0.00%	0.00%

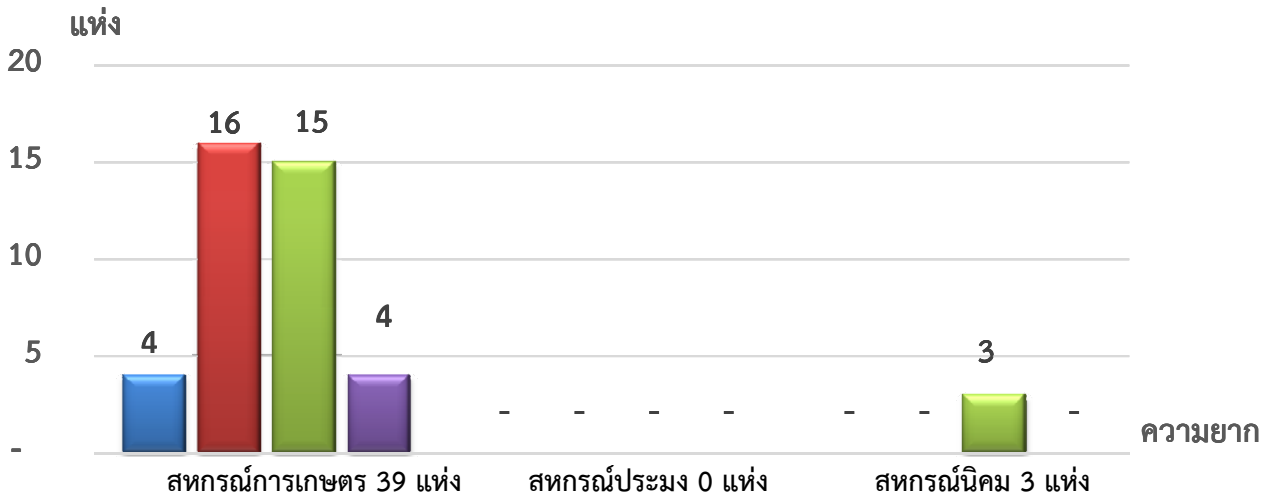
หมายเหตุ : จัดไม่ได้ ภาคเกษตร 0 แห่ง นอกภาคเกษตร 0 แห่ง กลุ่มเกษตรกร 0 แห่ง

ที่มา : กลุ่มพัฒนาระบบสารสนเทศและฐานข้อมูล

จัดทำโดย : กลุ่มวิเคราะห์ข้อมูลทางการเงิน

แผนภูมิแสดงจำนวนและร้อยละของ สหกรณ์ภาคการเกษตร จำแนกตามระดับความยาก

จังหวัด สระแก้ว ประจำปี 2562 จำนวน 42 แห่ง

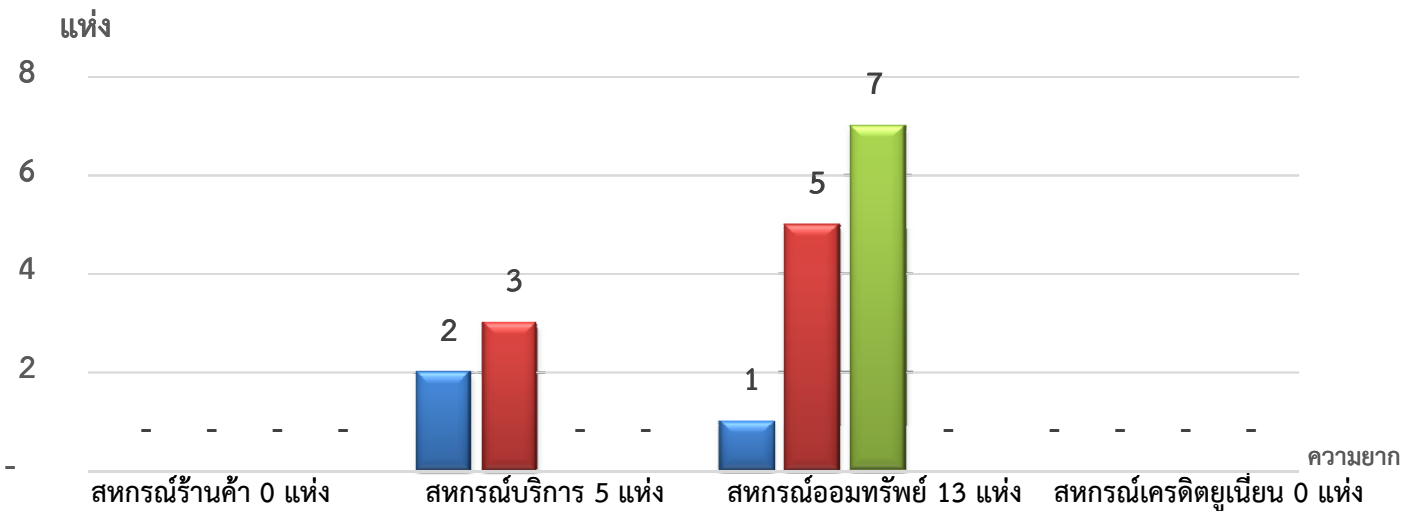


ระดับความยาก	จำนวน	ร้อยละ	จำนวน	ร้อยละ	จำนวน	ร้อยละ
น้อย	4	10.26%	0	0.00%	0	0.00%
ปานกลาง	16	41.02%	0	0.00%	0	0.00%
มาก	15	38.46%	0	0.00%	3	100.00%
มากที่สุด	4	10.26%	0	0.00%	0	0.00%

หมายเหตุ : จัดไม่ได้ สหกรณ์การเกษตร 0 แห่ง สหกรณ์ประมง 0 แห่ง สหกรณ์นิคม 0 แห่ง

แผนภูมิแสดงจำนวนและร้อยละของ สหกรณ์นอกภาคการเกษตร จำแนกตามระดับความยาก

จังหวัด สระแก้ว ประจำปี 2562 จำนวน 18 แห่ง



ระดับความยาก	จำนวน	ร้อยละ	จำนวน	ร้อยละ	จำนวน	ร้อยละ
น้อย	0	0.00%	2	40.00%	1	7.69%
ปานกลาง	2	0.00%	3	60.00%	5	38.46%
มาก	3	0.00%	0	0.00%	7	53.85%
มากที่สุด	0	0.00%	0	0.00%	0	0.00%

หมายเหตุ : จัดไม่ได้ สหกรณ์ร้านค้า 0 แห่ง สหกรณ์บริการ 0 แห่ง สหกรณ์ออมทรัพย์ 0 แห่ง สหกรณ์เครดิตยูเนียน 0 แห่ง

ที่มา : กลุ่มพัฒนาระบบสารสนเทศและฐานข้อมูล

จัดทำโดย : กลุ่มวิเคราะห์ข้อมูลทางการเงิน