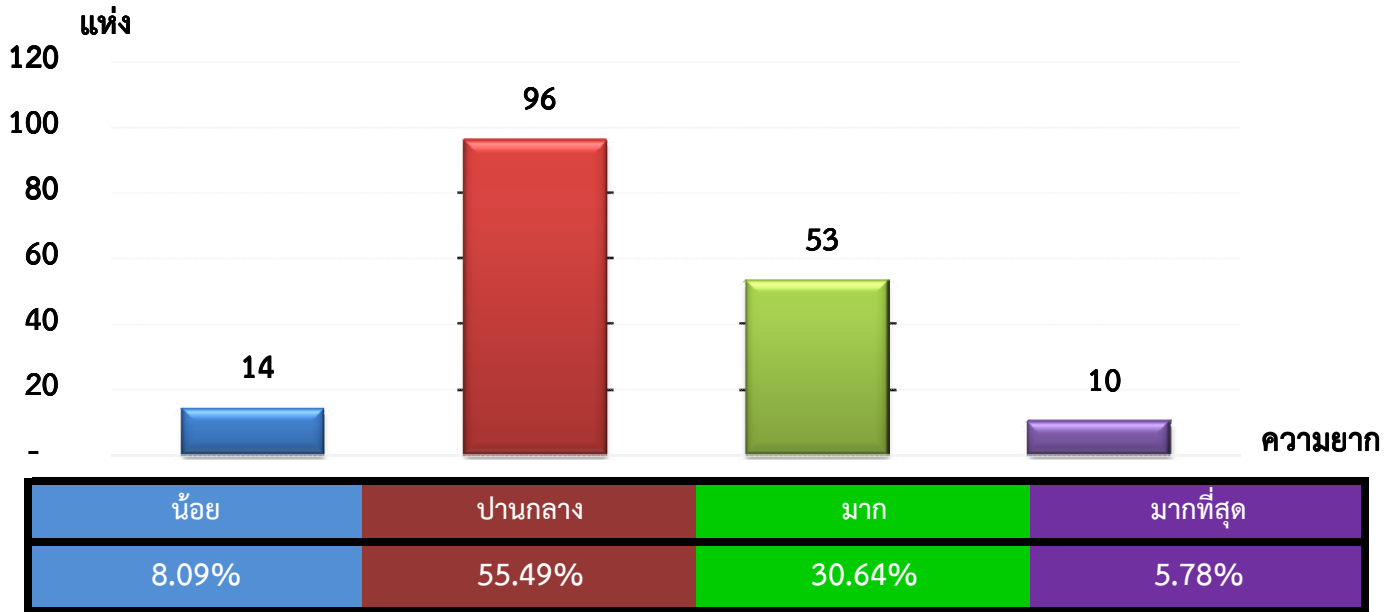


แผนภูมิแสดงจำนวนและร้อยละของ สหกรณ์และกลุ่มเกษตรกร จำแนกตามระดับความยาก

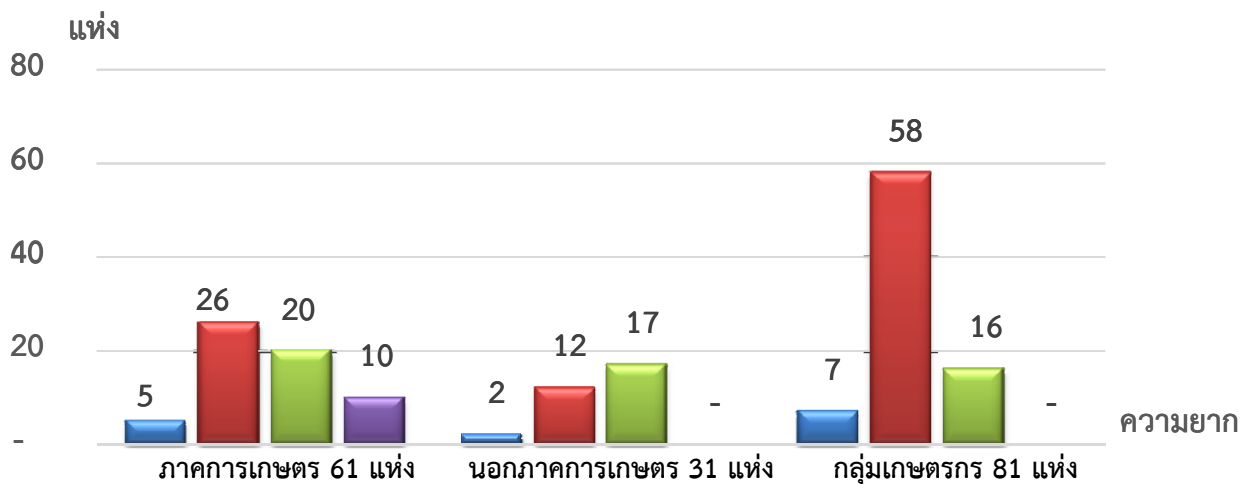
จังหวัด สกลนคร ประจำปี 2562 จำนวน 173 แห่ง



หมายเหตุ : จัดไม่ได้ 0 แห่ง

แผนภูมิแสดงจำนวนและร้อยละของ ภาคการเกษตร นอกภาคการเกษตร และกลุ่มเกษตรกร จำแนกตามระดับความยาก

จังหวัด สกลนคร ประจำปี 2562 จำนวน 173 แห่ง



น้อย	8.20%	6.45%	8.64%
ปานกลาง	42.62%	38.71%	71.61%
มาก	32.79%	54.84%	19.75%
มากที่สุด	16.39%	0.00%	0.00%

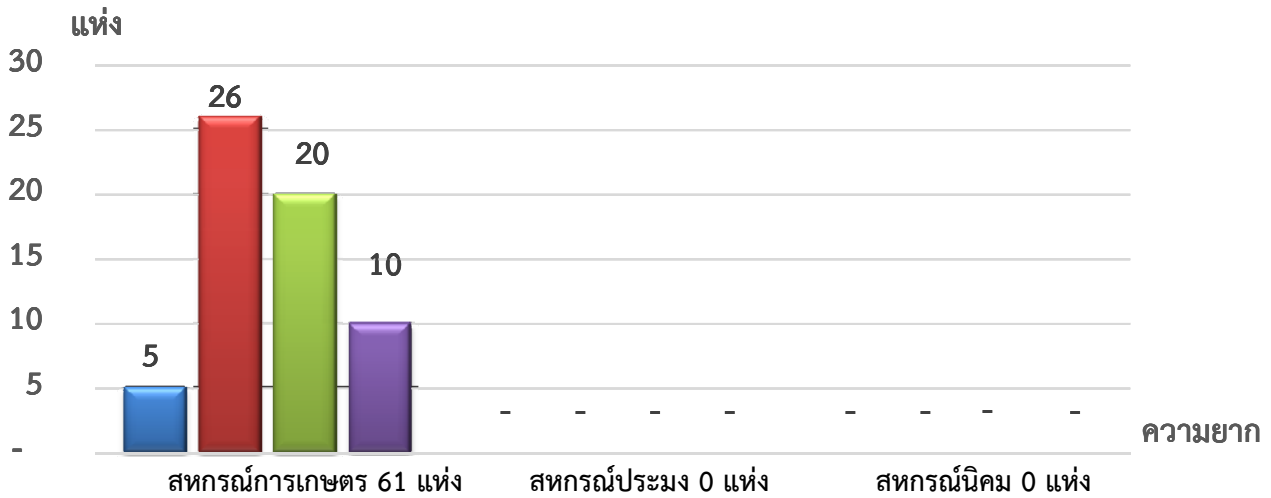
หมายเหตุ : จัดไม่ได้ ภาคเกษตร 0 แห่ง นอกภาคเกษตร 0 แห่ง กลุ่มเกษตรกร 0 แห่ง

ที่มา : กลุ่มพัฒนาระบบสารสนเทศและฐานข้อมูล

จัดทำโดย : กลุ่มวิเคราะห์ข้อมูลทางการเงิน

แผนภูมิแสดงจำนวนและร้อยละของ สหกรณ์ภาคการเกษตร จำแนกตามระดับความยาก

จังหวัด สกลนคร ประจำปี 2562 จำนวน 61 แห่ง

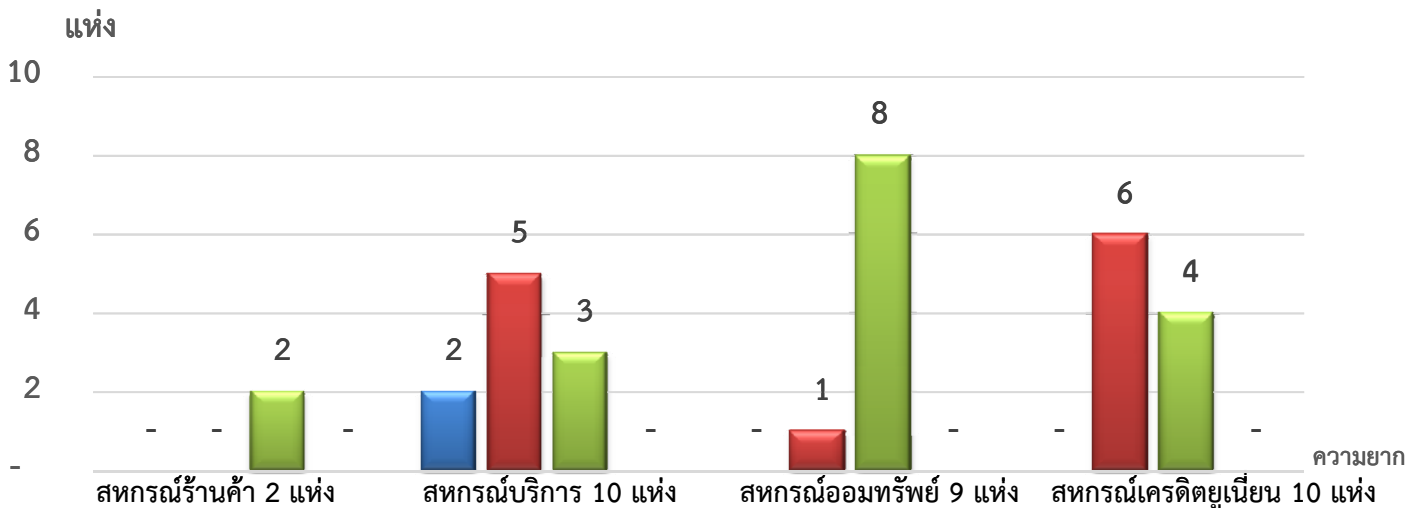


ระดับความยาก	สหกรณ์การเกษตร 61 แห่ง	สหกรณ์ประมง 0 แห่ง	สหกรณ์นิคม 0 แห่ง
น้อย	8.20%	0.00%	0.00%
ปานกลาง	42.62%	0.00%	0.00%
มาก	32.79%	0.00%	0.00%
มากที่สุด	16.39%	0.00%	0.00%

หมายเหตุ : จัดไม่ได้ สหกรณ์การเกษตร 0 แห่ง สหกรณ์ประมง 0 แห่ง สหกรณ์นิคม 0 แห่ง

แผนภูมิแสดงจำนวนและร้อยละของ สหกรณ์นอกภาคการเกษตร จำแนกตามระดับความยาก

จังหวัด สกลนคร ประจำปี 2562 จำนวน 31 แห่ง



ระดับความยาก	สหกรณ์ร้านค้า 2 แห่ง	สหกรณ์บริการ 10 แห่ง	สหกรณ์ออมทรัพย์ 9 แห่ง	สหกรณ์เครดิตยูเนียน 10 แห่ง
น้อย	0.00%	20.00%	0.00%	0.00%
ปานกลาง	0.00%	50.00%	11.11%	60.00%
มาก	100.00%	30.00%	88.89%	40.00%
มากที่สุด	0.00%	0.00%	0.00%	0.00%

หมายเหตุ : จัดไม่ได้ สหกรณ์ร้านค้า 0 แห่ง สหกรณ์บริการ 0 แห่ง สหกรณ์ออมทรัพย์ 0 แห่ง สหกรณ์เครดิตยูเนียน 0 แห่ง

ที่มา : กลุ่มพัฒนาระบบสารสนเทศและฐานข้อมูล

จัดทำโดย : กลุ่มวิเคราะห์ข้อมูลทางการเงิน