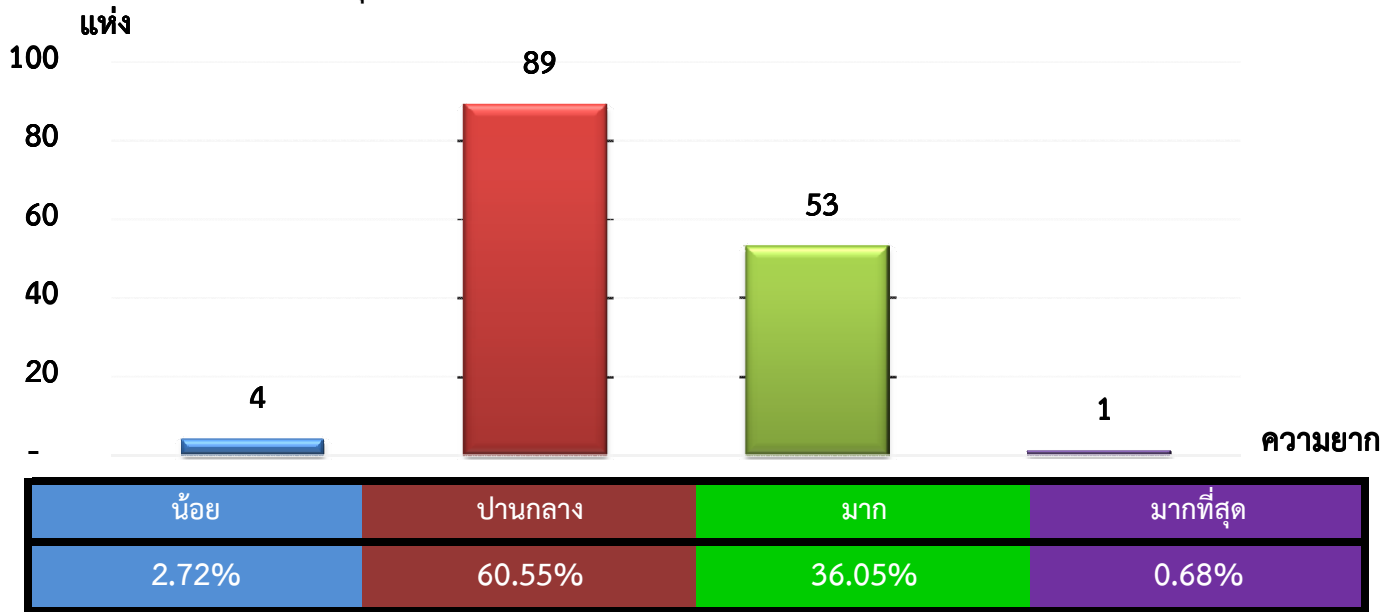


แผนภูมิแสดงจำนวนและร้อยละของ สหกรณ์และกลุ่มเกษตรกร จำแนกตามระดับความยาก

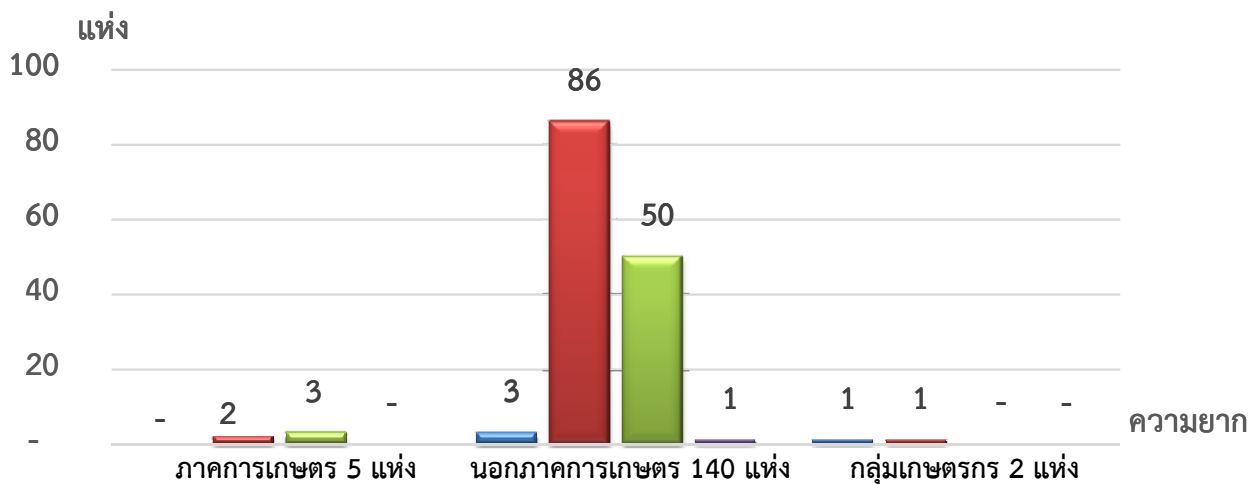
จังหวัด สมุทรปราการ ประจำปี 2562 จำนวน 147 แห่ง



หมายเหตุ : จัดไม่ได้ 0 แห่ง

แผนภูมิแสดงจำนวนและร้อยละของ ภาคการเกษตร นอกภาคการเกษตร และกลุ่มเกษตรกร จำแนกตามระดับความยาก

จังหวัด สมุทรปราการ ประจำปี 2562 จำนวน 147 แห่ง



น้อย	0.00%	2.14%	50.00%
ปานกลาง	40.00%	61.43%	50.00%
มาก	60.00%	35.72%	0.00%
มากที่สุด	0.00%	0.71%	0.00%

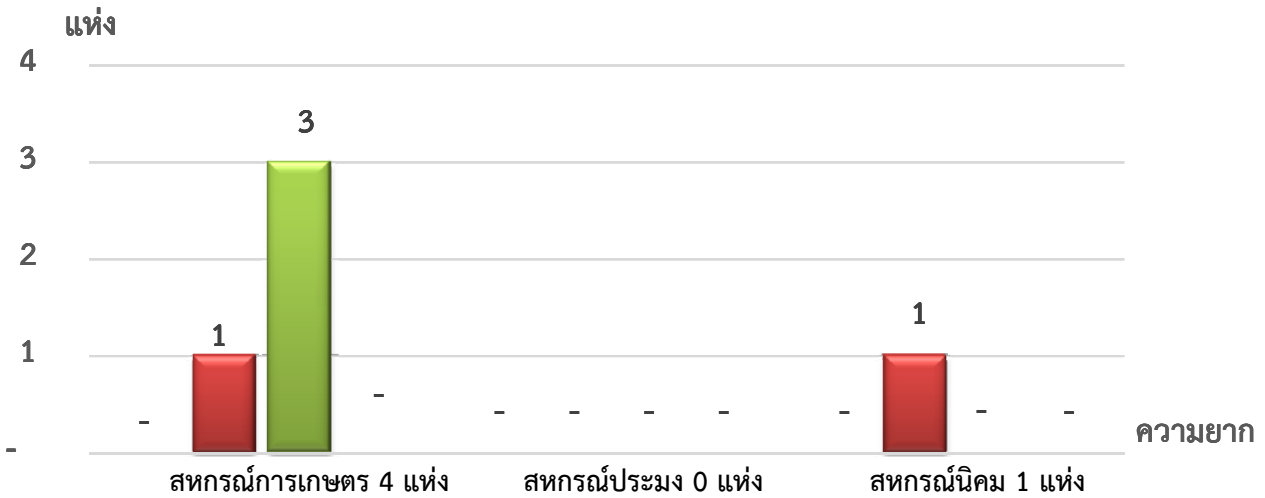
หมายเหตุ : จัดไม่ได้ ภาคเกษตร 0 แห่ง นอกภาคเกษตร 0 แห่ง กลุ่มเกษตรกร 0 แห่ง

ที่มา : กลุ่มพัฒนาระบบสารสนเทศและฐานข้อมูล

จัดทำโดย : กลุ่มวิเคราะห์ข้อมูลทางการเงิน

แผนภูมิแสดงจำนวนและร้อยละของ สหกรณ์ภาคการเกษตร จำแนกตามระดับความยาก

จังหวัด สมุทรปราการ ประจำปี 2562 จำนวน 5 แห่ง

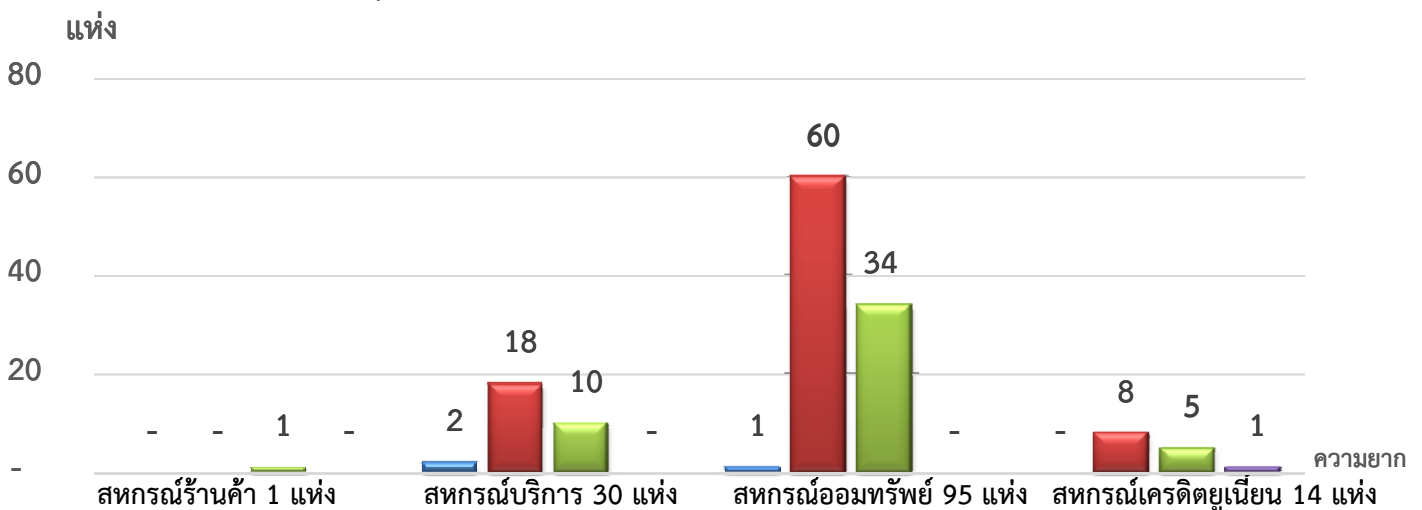


ระดับความยาก	สหกรณ์การเกษตร 4 แห่ง	สหกรณ์ประมง 0 แห่ง	สหกรณ์นิคม 1 แห่ง
น้อย	0.00%	0.00%	0.00%
ปานกลาง	25.00%	0.00%	100.00%
มาก	75.00%	0.00%	0.00%
มากที่สุด	0.00%	0.00%	0.00%

หมายเหตุ : จัดไม่ได้ สหกรณ์การเกษตร 0 แห่ง สหกรณ์ประมง 0 แห่ง สหกรณ์นิคม 0 แห่ง

แผนภูมิแสดงจำนวนและร้อยละของ สหกรณ์นอกภาคการเกษตร จำแนกตามระดับความยาก

จังหวัด สมุทรปราการ ประจำปี 2562 จำนวน 140 แห่ง



ระดับความยาก	สหกรณ์ร้านค้า 1 แห่ง	สหกรณ์บริการ 30 แห่ง	สหกรณ์ออมทรัพย์ 95 แห่ง	สหกรณ์เครดิตยูเนียน 14 แห่ง
น้อย	0.00%	6.67%	1.05%	0.00%
ปานกลาง	0.00%	60.00%	63.16%	57.14%
มาก	100.00%	33.33%	35.79%	35.71%
มากที่สุด	0.00%	0.00%	0.00%	7.14%

หมายเหตุ : จัดไม่ได้ สหกรณ์ร้านค้า 0 แห่ง สหกรณ์บริการ 0 แห่ง สหกรณ์ออมทรัพย์ 0 แห่ง สหกรณ์เครดิตยูเนียน 0 แห่ง

ที่มา : กลุ่มพัฒนาระบบสารสนเทศและฐานข้อมูล

จัดทำโดย : กลุ่มวิเคราะห์ข้อมูลทางการเงิน