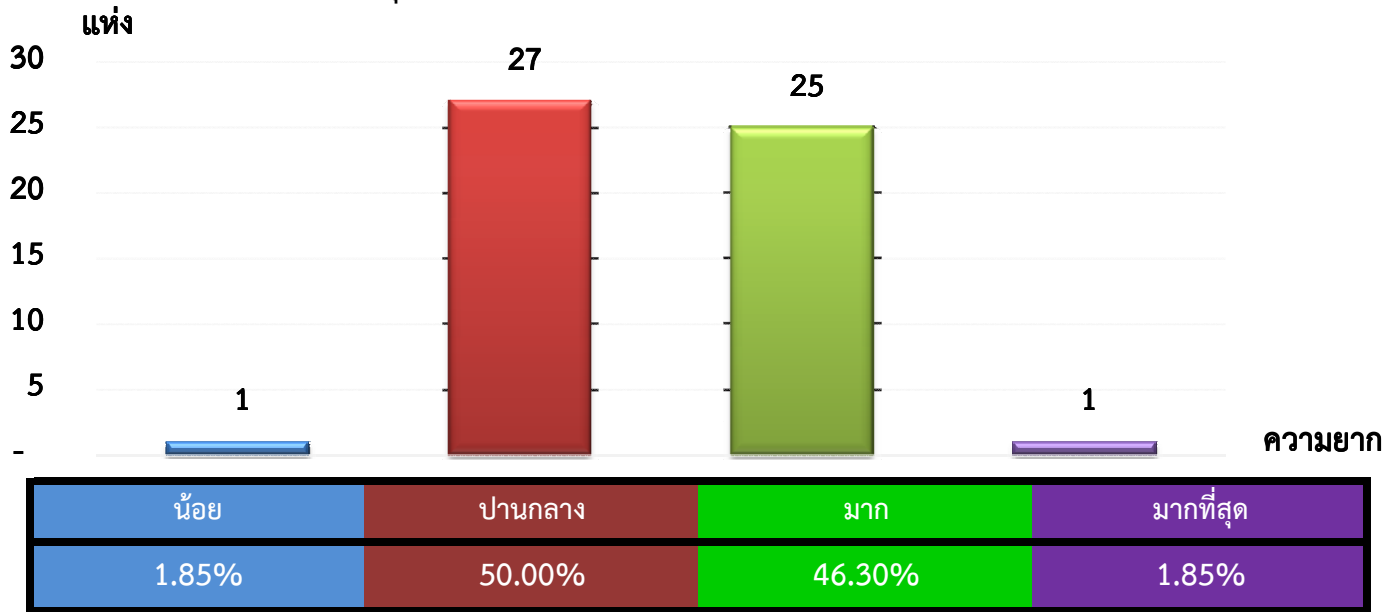


แผนภูมิแสดงจำนวนและร้อยละของ สหกรณ์และกลุ่มเกษตรกร จำแนกตามระดับความยาก

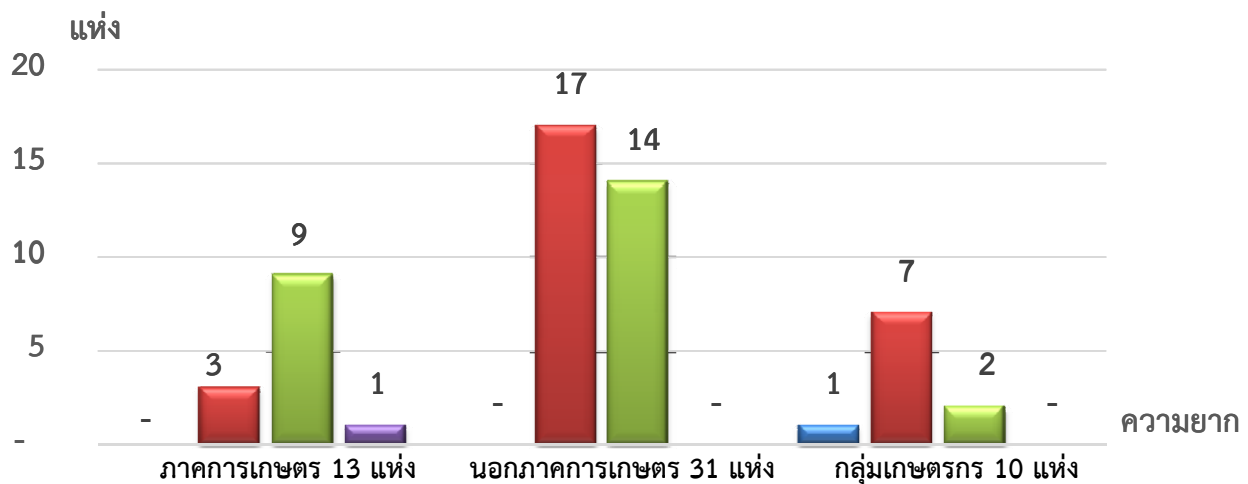
จังหวัด สมุทรสาคร ประจำปี 2562 จำนวน 54 แห่ง



หมายเหตุ : จัดไม่ได้ 0 แห่ง

แผนภูมิแสดงจำนวนและร้อยละของ ภาคการเกษตร นอกภาคการเกษตร และกลุ่มเกษตรกร จำแนกตามระดับความยาก

จังหวัด สมุทรสาคร ประจำปี 2562 จำนวน 54 แห่ง



น้อย	0.00%	0.00%	10.00%
ปานกลาง	23.08%	54.84%	70.00%
มาก	69.23%	45.16%	20.00%
มากที่สุด	7.69%	0.00%	0.00%

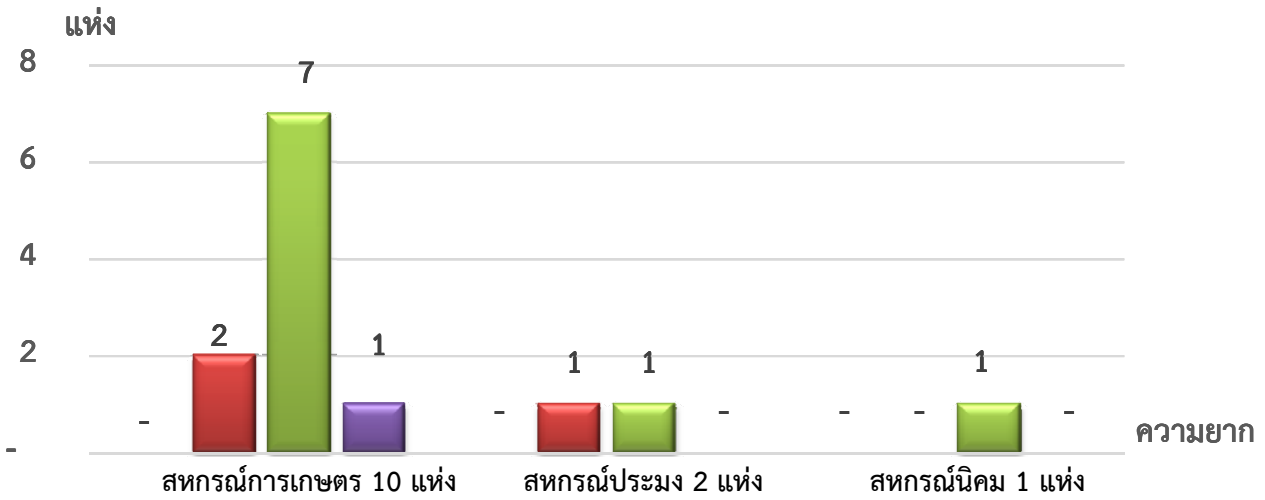
หมายเหตุ : จัดไม่ได้ ภาคเกษตร 0 แห่ง นอกภาคเกษตร 0 แห่ง กลุ่มเกษตรกร 0 แห่ง

ที่มา : กลุ่มพัฒนาระบบสารสนเทศและฐานข้อมูล

จัดทำโดย : กลุ่มวิเคราะห์ข้อมูลทางการเงิน

แผนภูมิแสดงจำนวนและร้อยละของ สหกรณ์ภาคการเกษตร จำแนกตามระดับความยาก

จังหวัด สมุทรสาคร ประจำปี 2562 จำนวน 13 แห่ง

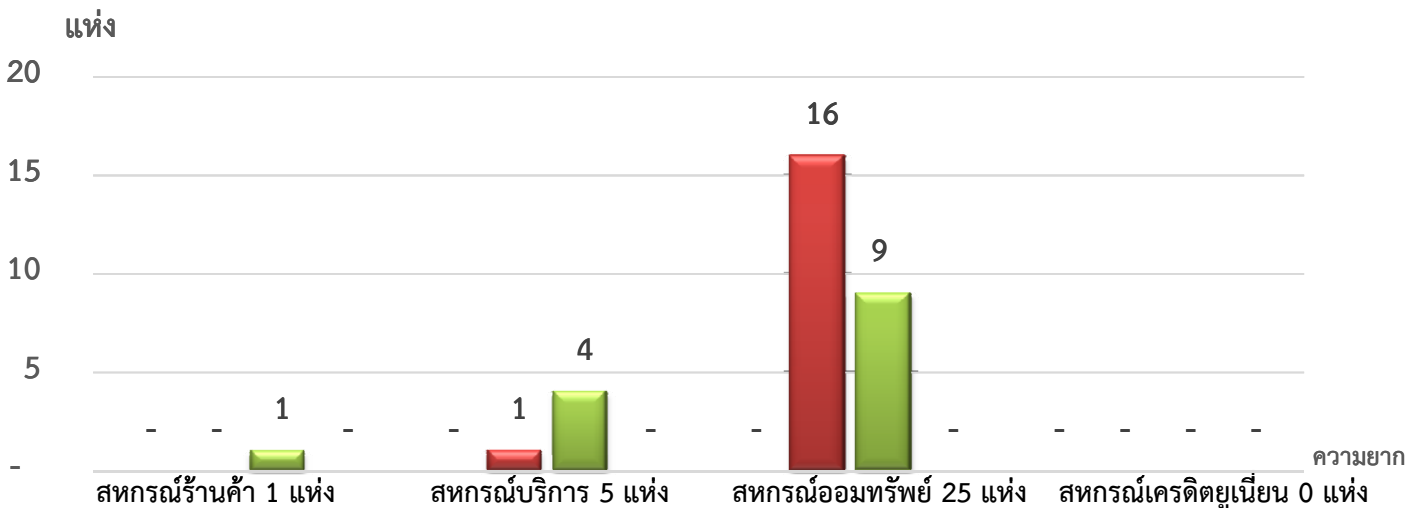


น้อย	0.00%	0.00%	0.00%
ปานกลาง	20.00%	50.00%	0.00%
มาก	70.00%	50.00%	100.00%
มากที่สุด	10.00%	0.00%	0.00%

หมายเหตุ : จัดไม่ได้ สหกรณ์การเกษตร 0 แห่ง สหกรณ์ประมง 0 แห่ง สหกรณ์นิคม 0 แห่ง

แผนภูมิแสดงจำนวนและร้อยละของ สหกรณ์นอกภาคการเกษตร จำแนกตามระดับความยาก

จังหวัด สมุทรสาคร ประจำปี 2562 จำนวน 31 แห่ง



น้อย	0.00%	0.00%	0.00%	0.00%
ปานกลาง	0.00%	20.00%	64.00%	0.00%
มาก	100.00%	80.00%	36.00%	0.00%
มากที่สุด	0.00%	0.00%	0.00%	0.00%

หมายเหตุ : จัดไม่ได้ สหกรณ์ร้านค้า 0 แห่ง สหกรณ์บริการ 0 แห่ง สหกรณ์ออมทรัพย์ 0 แห่ง สหกรณ์เครดิตยูเนียน 0 แห่ง

ที่มา : กลุ่มพัฒนาระบบสารสนเทศและฐานข้อมูล

จัดทำโดย : กลุ่มวิเคราะห์ข้อมูลทางการเงิน