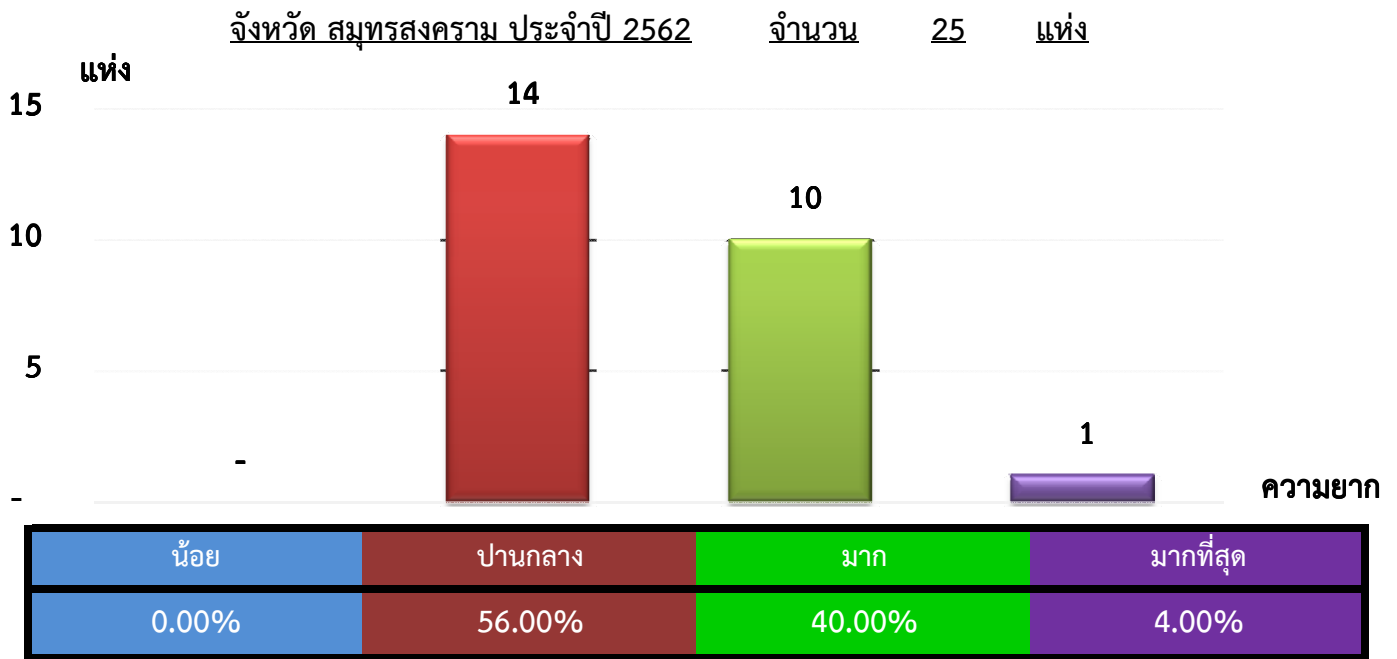


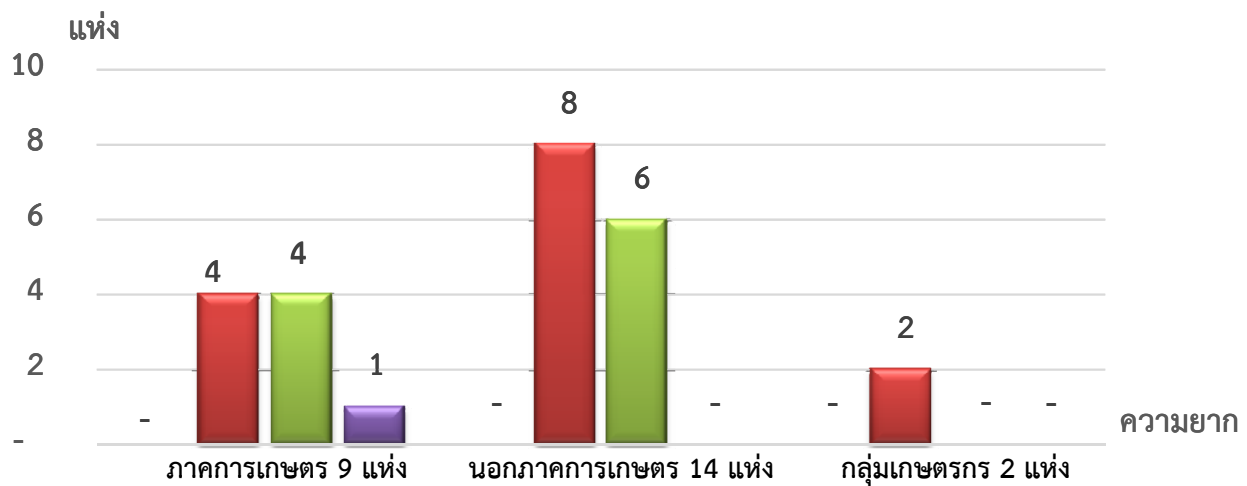
แผนภูมิแสดงจำนวนและร้อยละของ สหกรณ์และกลุ่มเกษตรกร จำแนกตามระดับความยาก



หมายเหตุ : จัดไม่ได้ 0 แห่ง

แผนภูมิแสดงจำนวนและร้อยละของ ภาคการเกษตร นอกภาคการเกษตร และกลุ่มเกษตรกร จำแนกตามระดับความยาก

จังหวัด สมุทรสงคราม ประจำปี 2562 จำนวน 25 แห่ง



น้อย	0.00%	0.00%	0.00%
ปานกลาง	44.44%	57.14%	100.00%
มาก	44.44%	42.86%	0.00%
มากที่สุด	11.11%	0.00%	0.00%

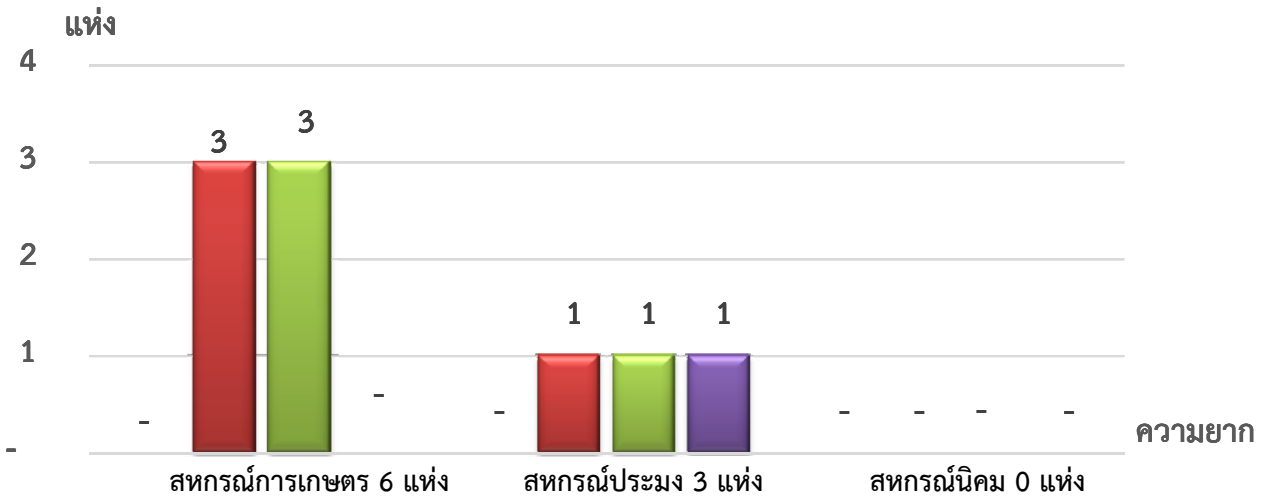
หมายเหตุ : จัดไม่ได้ ภาคเกษตร 0 แห่ง นอกภาคเกษตร 0 แห่ง กลุ่มเกษตรกร 0 แห่ง

ที่มา : กลุ่มพัฒนาระบบสารสนเทศและฐานข้อมูล

จัดทำโดย : กลุ่มวิเคราะห์ข้อมูลทางการเงิน

แผนภูมิแสดงจำนวนและร้อยละของ สหกรณ์ภาคการเกษตร จำแนกตามระดับความยาก

จังหวัด สมุทรสงคราม ประจำปี 2562 จำนวน 9 แห่ง

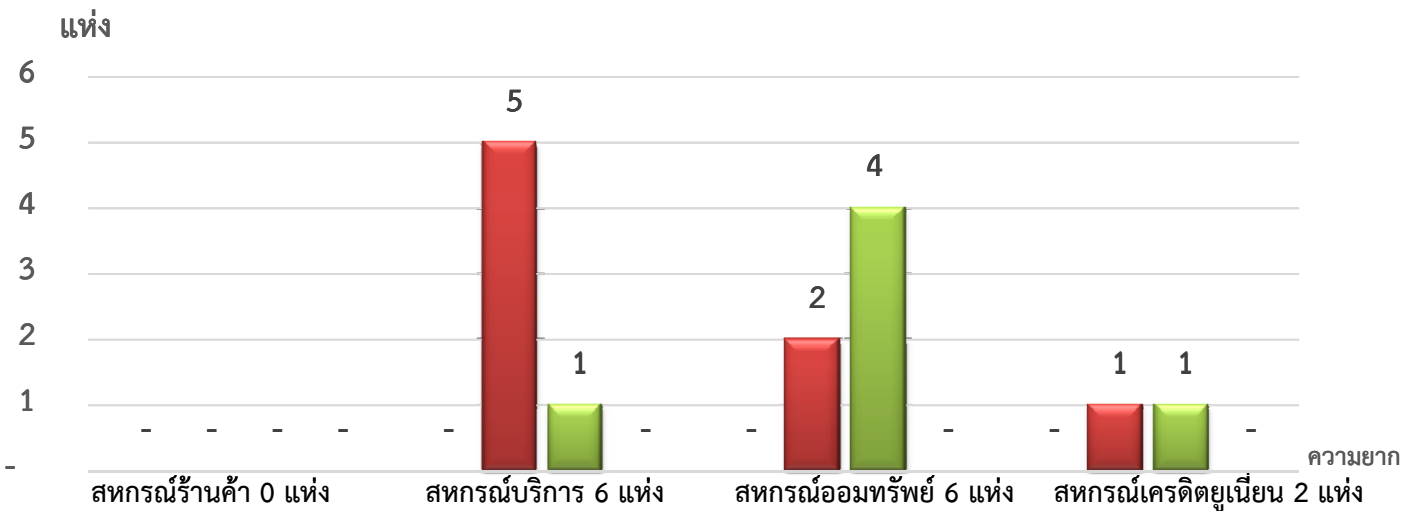


ระดับความยาก	จำนวน	ร้อยละ
น้อย	0.00%	0.00%
ปานกลาง	50.00%	33.33%
มาก	50.00%	33.33%
มากที่สุด	0.00%	33.33%

หมายเหตุ : จัดไม่ได้ สหกรณ์การเกษตร 0 แห่ง สหกรณ์ประมง 0 แห่ง สหกรณ์นิคม 0 แห่ง

แผนภูมิแสดงจำนวนและร้อยละของ สหกรณ์นอกภาคการเกษตร จำแนกตามระดับความยาก

จังหวัด สมุทรสงคราม ประจำปี 2562 จำนวน 14 แห่ง



ระดับความยาก	จำนวน	ร้อยละ
น้อย	0.00%	0.00%
ปานกลาง	0.00%	83.33%
มาก	0.00%	16.67%
มากที่สุด	0.00%	0.00%

หมายเหตุ : จัดไม่ได้ สหกรณ์ร้านค้า 0 แห่ง สหกรณ์บริการ 0 แห่ง สหกรณ์ออมทรัพย์ 0 แห่ง สหกรณ์เครดิตยูเนียน 0 แห่ง

ที่มา : กลุ่มพัฒนาระบบสารสนเทศและฐานข้อมูล

จัดทำโดย : กลุ่มวิเคราะห์ข้อมูลทางการเงิน