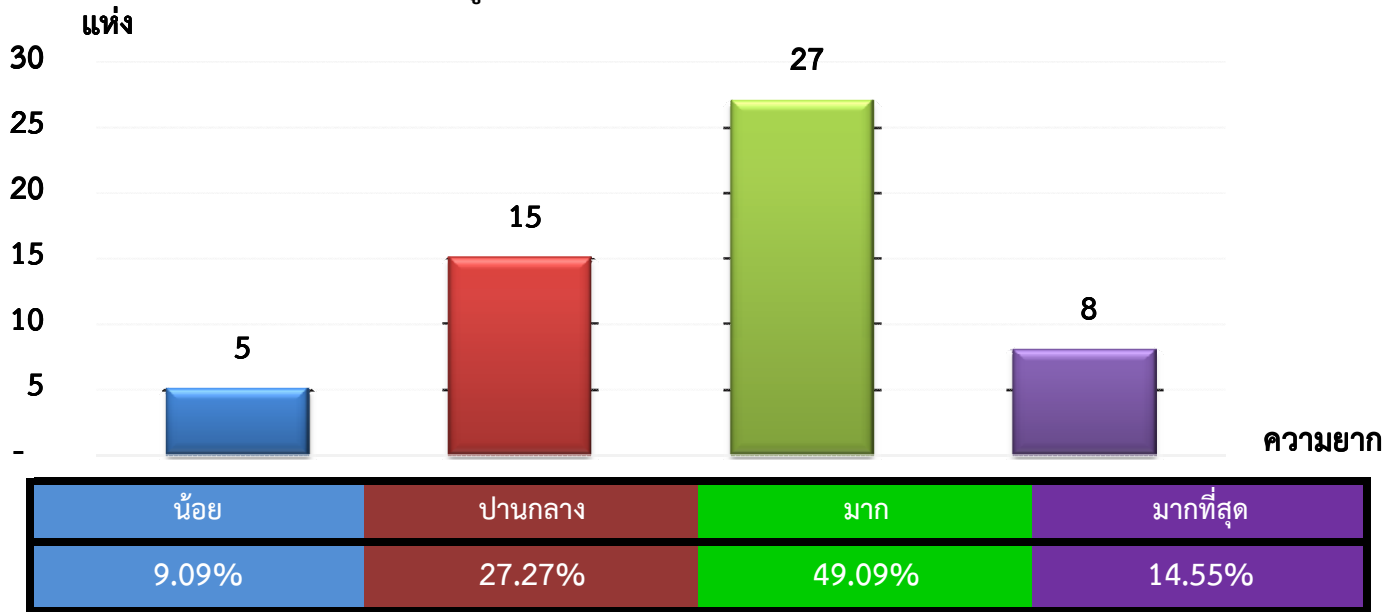


แผนภูมิแสดงจำนวนและร้อยละของ สหกรณ์และกลุ่มเกษตรกร จำแนกตามระดับความยาก

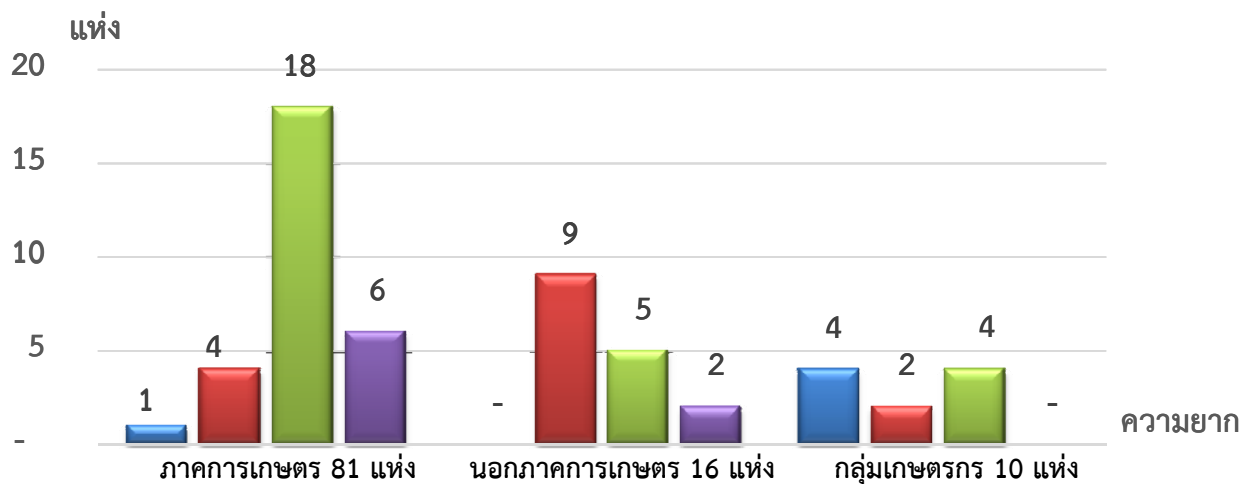
จังหวัด สตูล ประจำปี 2562 จำนวน 55 แห่ง



หมายเหตุ : จัดไม่ได้ 0 แห่ง

แผนภูมิแสดงจำนวนและร้อยละของ ภาคการเกษตร นอกภาคการเกษตร และกลุ่มเกษตรกร จำแนกตามระดับความยาก

จังหวัด สตูล ประจำปี 2562 จำนวน 55 แห่ง



น้อย	3.45%	0.00%	40.00%
ปานกลาง	13.79%	56.25%	20.00%
มาก	62.07%	31.25%	40.00%
มากที่สุด	20.69%	12.50%	0.00%

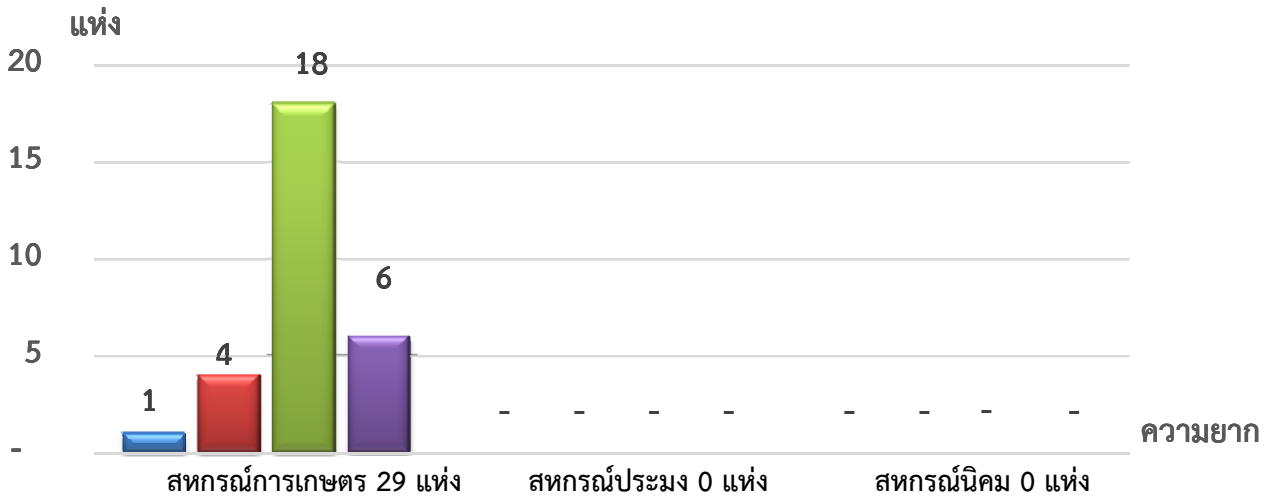
หมายเหตุ : จัดไม่ได้ ภาคเกษตร 0 แห่ง นอกภาคเกษตร 0 แห่ง กลุ่มเกษตรกร 0 แห่ง

ที่มา : กลุ่มพัฒนาระบบสารสนเทศและฐานข้อมูล

จัดทำโดย : กลุ่มวิเคราะห์ข้อมูลทางการเงิน

แผนภูมิแสดงจำนวนและร้อยละของ สหกรณ์ภาคการเกษตร จำแนกตามระดับความยาก

จังหวัด สตูล ประจำปี 2562 จำนวน 29 แห่ง

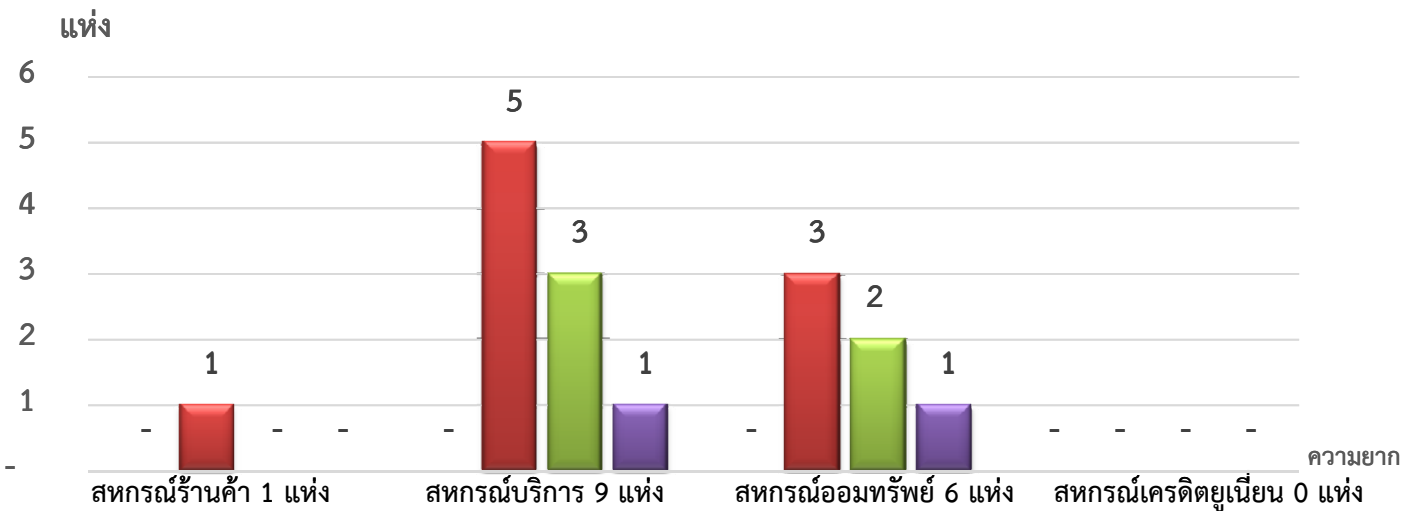


ระดับความยาก	สหกรณ์การเกษตร 29 แห่ง	สหกรณ์ประมง 0 แห่ง	สหกรณ์นิคม 0 แห่ง
น้อย	3.45%	0.00%	0.00%
ปานกลาง	13.79%	0.00%	0.00%
มาก	62.07%	0.00%	0.00%
มากที่สุด	20.69%	0.00%	0.00%

หมายเหตุ : จัดไม่ได้ สหกรณ์การเกษตร 0 แห่ง สหกรณ์ประมง 0 แห่ง สหกรณ์นิคม 0 แห่ง

แผนภูมิแสดงจำนวนและร้อยละของ สหกรณ์นอกภาคการเกษตร จำแนกตามระดับความยาก

จังหวัด สตูล ประจำปี 2562 จำนวน 16 แห่ง



ระดับความยาก	สหกรณ์ร้านค้า 1 แห่ง	สหกรณ์บริการ 9 แห่ง	สหกรณ์ออมทรัพย์ 6 แห่ง	สหกรณ์เครดิตยูเนียน 0 แห่ง
น้อย	0.00%	0.00%	0.00%	0.00%
ปานกลาง	100.00%	55.56%	50.00%	0.00%
มาก	0.00%	33.33%	33.33%	0.00%
มากที่สุด	0.00%	11.11%	16.67%	0.00%

หมายเหตุ : จัดไม่ได้ สหกรณ์ร้านค้า 0 แห่ง สหกรณ์บริการ 0 แห่ง สหกรณ์ออมทรัพย์ 0 แห่ง สหกรณ์เครดิตยูเนียน 0 แห่ง

ที่มา : กลุ่มพัฒนาระบบสารสนเทศและฐานข้อมูล

จัดทำโดย : กลุ่มวิเคราะห์ข้อมูลทางการเงิน