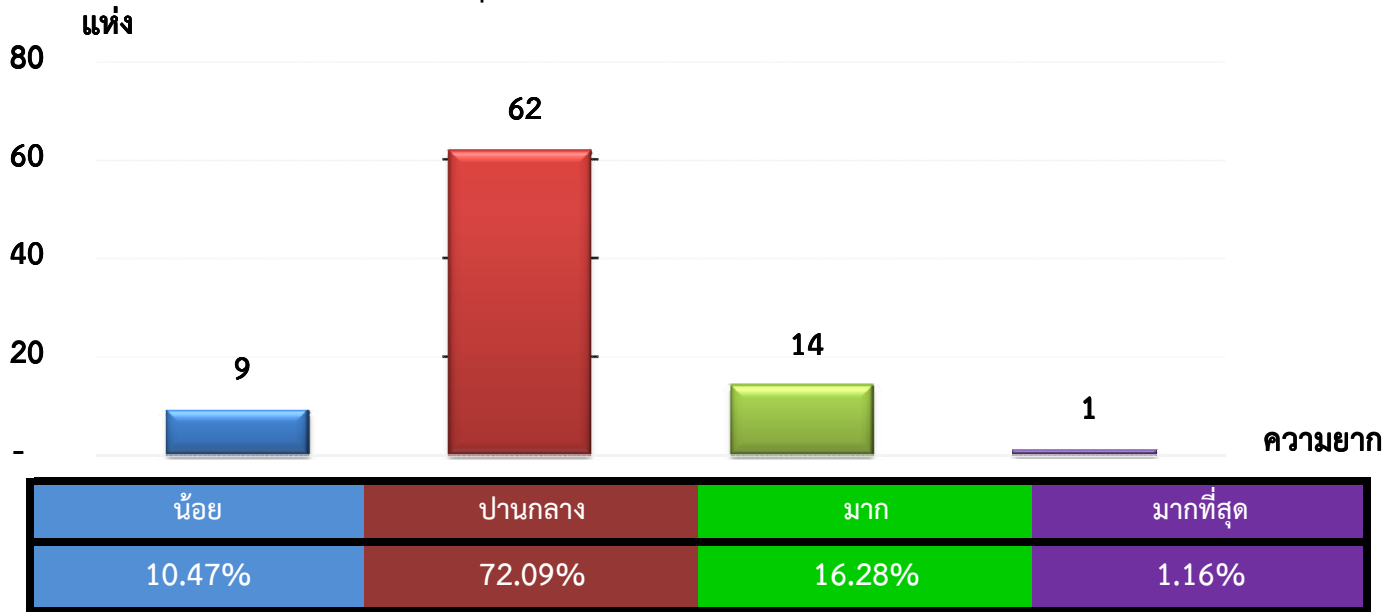


แผนภูมิแสดงจำนวนและร้อยละของ สหกรณ์และกลุ่มเกษตรกร จำแนกตามระดับความยาก

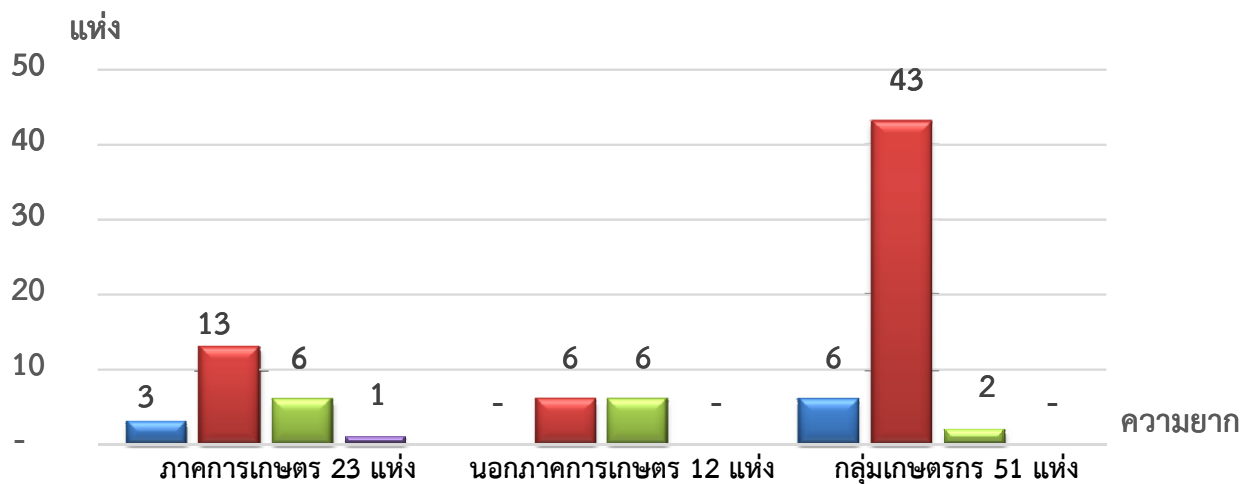
จังหวัด สิงห์บุรี ประจำปี 2562 จำนวน 86 แห่ง



หมายเหตุ : จัดไม่ได้ 0 แห่ง

แผนภูมิแสดงจำนวนและร้อยละของ ภาคการเกษตร นอกภาคการเกษตร และกลุ่มเกษตรกร จำแนกตามระดับความยาก

จังหวัด สิงห์บุรี ประจำปี 2562 จำนวน 86 แห่ง



ระดับความยาก	ภาคการเกษตร 23 แห่ง	นอกภาคการเกษตร 12 แห่ง	กลุ่มเกษตรกร 51 แห่ง
น้อย	13.04%	0.00%	11.76%
ปานกลาง	56.52%	50.00%	84.31%
มาก	26.09%	50.00%	3.92%
มากที่สุด	4.35%	0.00%	0.00%

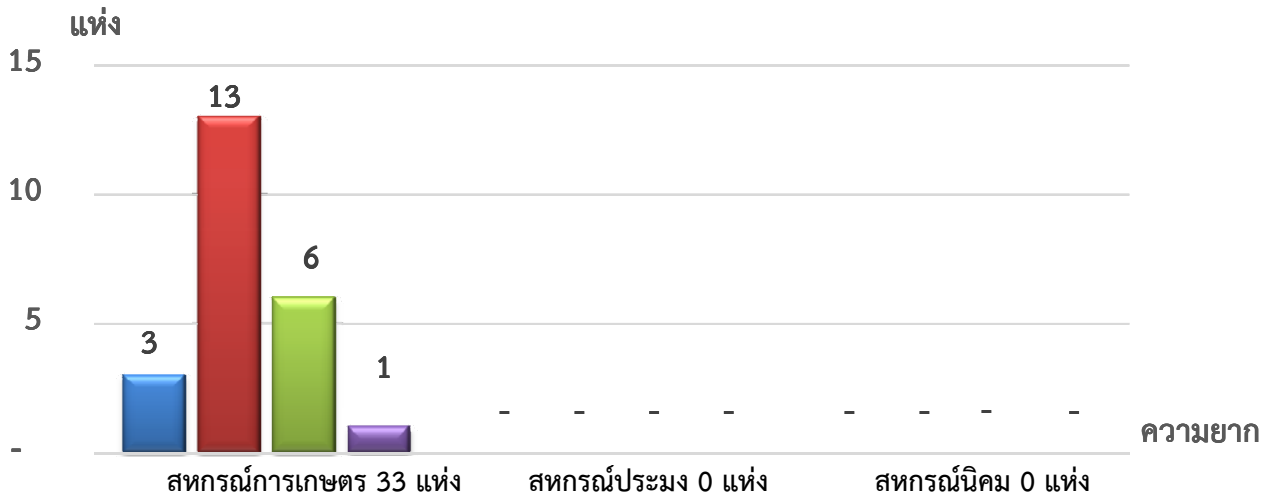
หมายเหตุ : จัดไม่ได้ ภาคเกษตร 0 แห่ง นอกภาคเกษตร 0 แห่ง กลุ่มเกษตรกร 0 แห่ง

ที่มา : กลุ่มพัฒนาระบบสารสนเทศและฐานข้อมูล

จัดทำโดย : กลุ่มวิเคราะห์ข้อมูลทางการเงิน

แผนภูมิแสดงจำนวนและร้อยละของ สหกรณ์ภาคการเกษตร จำแนกตามระดับความยาก

จังหวัด สิงห์บุรี ประจำปี 2562 จำนวน 23 แห่ง

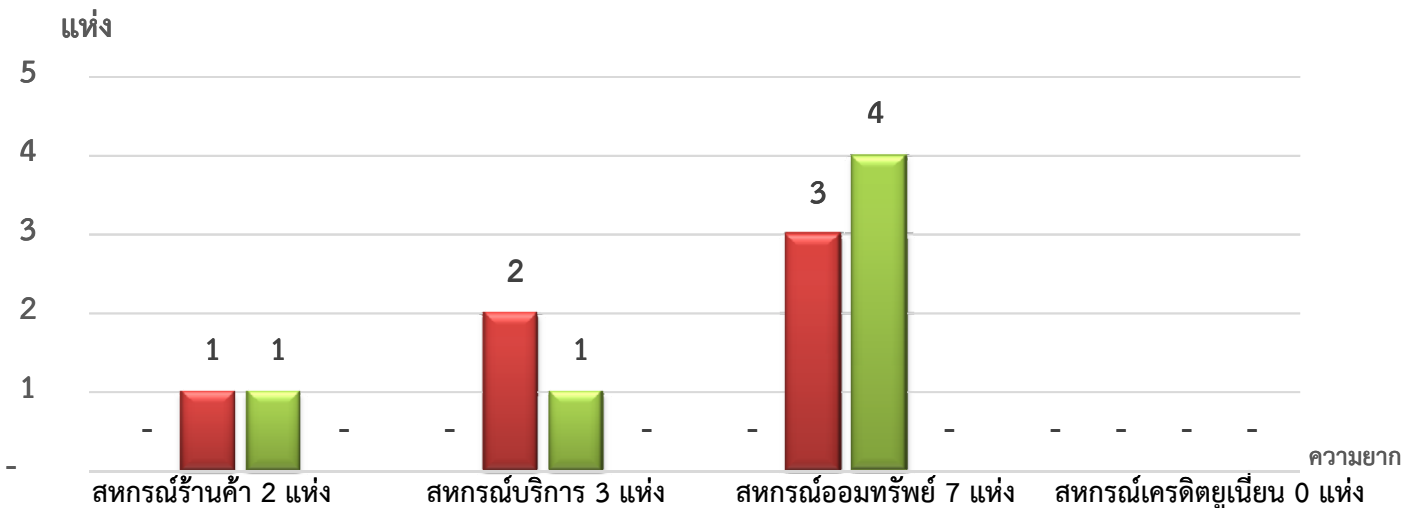


ระดับความยาก	จำนวน	ร้อยละ	จำนวน	ร้อยละ	จำนวน	ร้อยละ
น้อย	3	13.04%	0	0.00%	0	0.00%
ปานกลาง	13	56.52%	0	0.00%	0	0.00%
มาก	6	26.09%	0	0.00%	0	0.00%
มากที่สุด	1	4.35%	0	0.00%	0	0.00%

หมายเหตุ : จัดไม่ได้ สหกรณ์การเกษตร 0 แห่ง สหกรณ์ประมง 0 แห่ง สหกรณ์นิคม 0 แห่ง

แผนภูมิแสดงจำนวนและร้อยละของ สหกรณ์นอกภาคการเกษตร จำแนกตามระดับความยาก

จังหวัด สิงห์บุรี ประจำปี 2562 จำนวน 12 แห่ง



ระดับความยาก	จำนวน	ร้อยละ	จำนวน	ร้อยละ	จำนวน	ร้อยละ	จำนวน	ร้อยละ
น้อย	0	0.00%	0	0.00%	0	0.00%	0	0.00%
ปานกลาง	1	50.00%	1	66.67%	3	42.86%	0	0.00%
มาก	1	50.00%	1	33.33%	4	57.14%	0	0.00%
มากที่สุด	0	0.00%	0	0.00%	0	0.00%	0	0.00%

หมายเหตุ : จัดไม่ได้ สหกรณ์ร้านค้า 0 แห่ง สหกรณ์บริการ 0 แห่ง สหกรณ์ออมทรัพย์ 0 แห่ง สหกรณ์เครดิตยูเนียน 0 แห่ง

ที่มา : กลุ่มพัฒนาระบบสารสนเทศและฐานข้อมูล

จัดทำโดย : กลุ่มวิเคราะห์ข้อมูลทางการเงิน