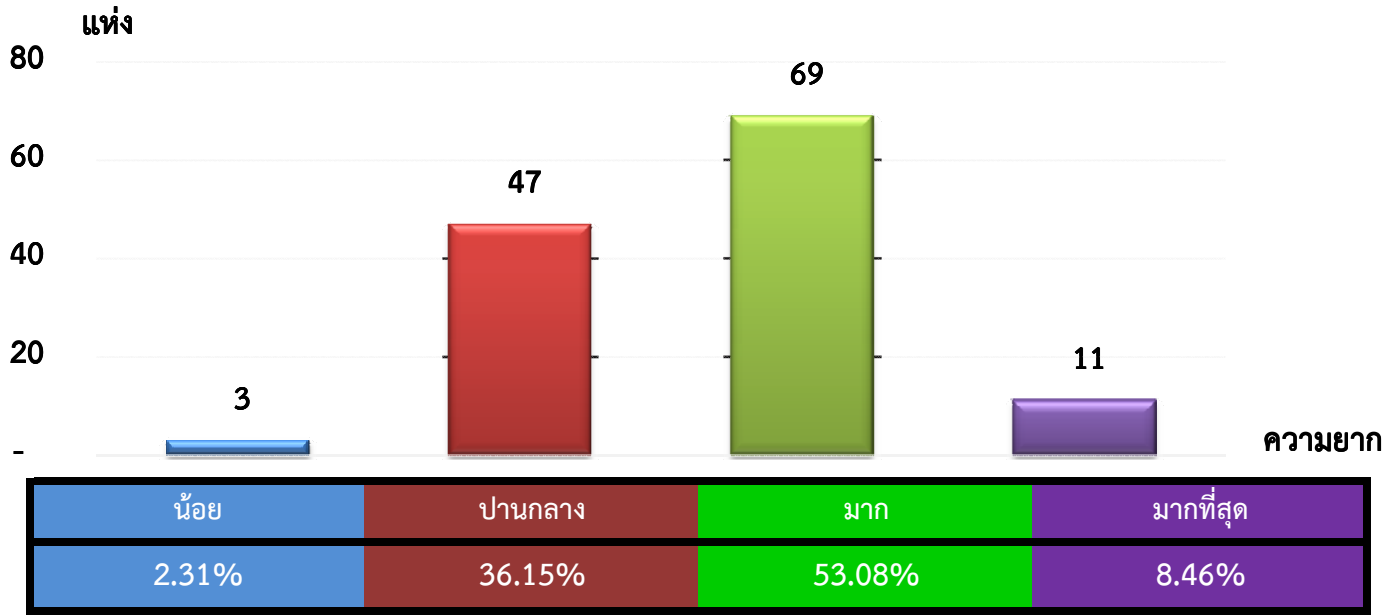


แผนภูมิแสดงจำนวนและร้อยละของ สหกรณ์และกลุ่มเกษตรกร จำแนกตามระดับความยาก

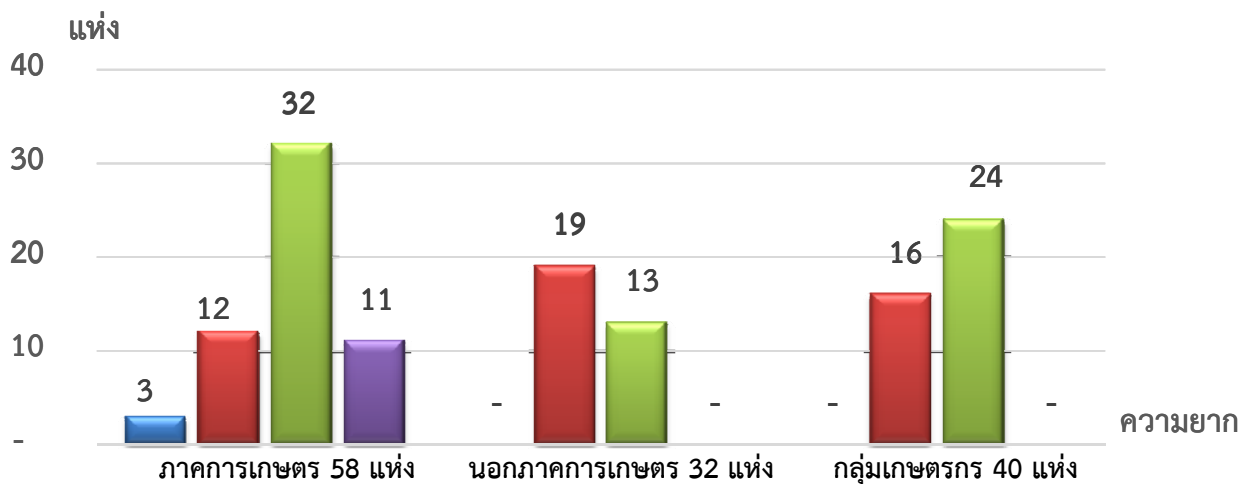
จังหวัด ศรีสะเกษ ประจำปี 2562 จำนวน 130 แห่ง



หมายเหตุ : จัดไม่ได้ 0 แห่ง

แผนภูมิแสดงจำนวนและร้อยละของ ภาคการเกษตร นอกภาคการเกษตร และกลุ่มเกษตรกร จำแนกตามระดับความยาก

จังหวัด ศรีสะเกษ ประจำปี 2562 จำนวน 130 แห่ง



น้อย	5.17%	0.00%	0.00%
ปานกลาง	20.69%	59.37%	40.00%
มาก	55.17%	40.63%	60.00%
มากที่สุด	18.97%	0.00%	0.00%

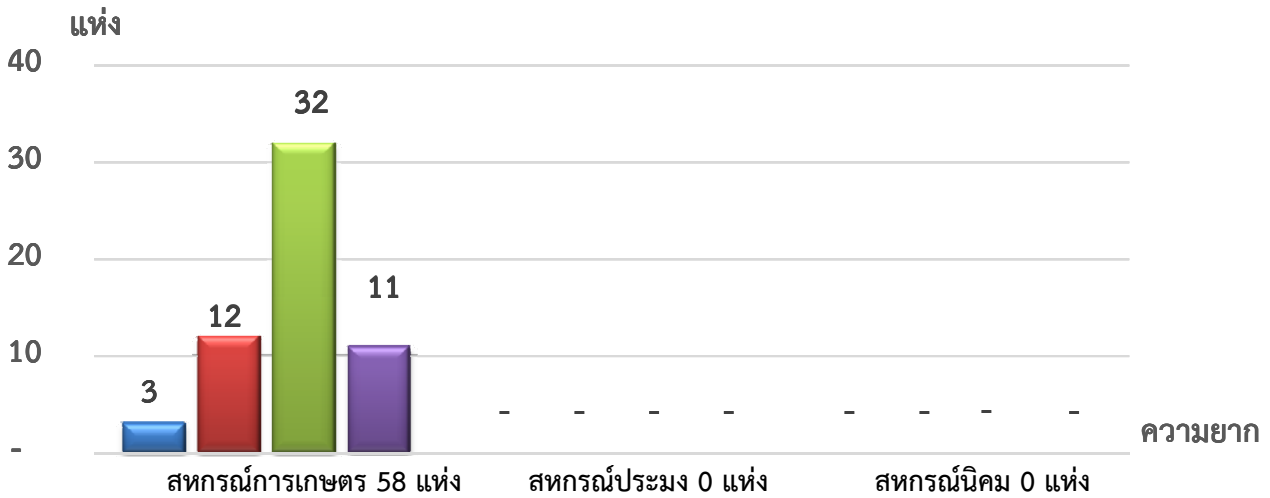
หมายเหตุ : จัดไม่ได้ ภาคเกษตร 0 แห่ง นอกภาคเกษตร 0 แห่ง กลุ่มเกษตรกร 0 แห่ง

ที่มา : กลุ่มพัฒนาระบบสารสนเทศและฐานข้อมูล

จัดทำโดย : กลุ่มวิเคราะห์ข้อมูลทางการเงิน

แผนภูมิแสดงจำนวนและร้อยละของ สหกรณ์ภาคการเกษตร จำแนกตามระดับความยาก

จังหวัด ศรีสะเกษ ประจำปี 2562 จำนวน 58 แห่ง

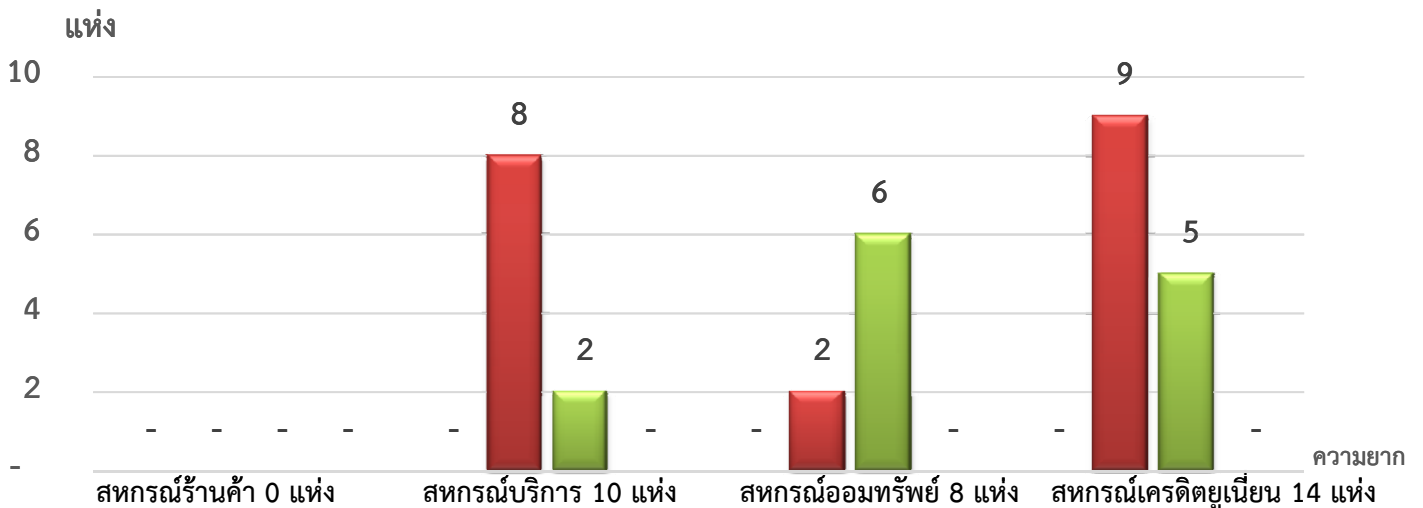


ความยาก	สหกรณ์การเกษตร 58 แห่ง	สหกรณ์ประมง 0 แห่ง	สหกรณ์นิคม 0 แห่ง
น้อย	5.17%	0.00%	0.00%
ปานกลาง	20.69%	0.00%	0.00%
มาก	55.17%	0.00%	0.00%
มากที่สุด	18.97%	0.00%	0.00%

หมายเหตุ : จัดไม่ได้ สหกรณ์การเกษตร 0 แห่ง สหกรณ์ประมง 0 แห่ง สหกรณ์นิคม 0 แห่ง

แผนภูมิแสดงจำนวนและร้อยละของ สหกรณ์นอกภาคการเกษตร จำแนกตามระดับความยาก

จังหวัด ศรีสะเกษ ประจำปี 2562 จำนวน 32 แห่ง



ความยาก	สหกรณ์ร้านค้า 0 แห่ง	สหกรณ์บริการ 10 แห่ง	สหกรณ์ออมทรัพย์ 8 แห่ง	สหกรณ์เครดิตยูเนียน 14 แห่ง
น้อย	0.00%	0.00%	0.00%	0.00%
ปานกลาง	0.00%	80.00%	25.00%	64.29%
มาก	0.00%	20.00%	75.00%	35.71%
มากที่สุด	0.00%	0.00%	0.00%	0.00%

หมายเหตุ : จัดไม่ได้ สหกรณ์ร้านค้า 0 แห่ง สหกรณ์บริการ 0 แห่ง สหกรณ์ออมทรัพย์ 0 แห่ง สหกรณ์เครดิตยูเนียน 0 แห่ง

ที่มา : กลุ่มพัฒนาระบบสารสนเทศและฐานข้อมูล

จัดทำโดย : กลุ่มวิเคราะห์ข้อมูลทางการเงิน